

Erhebungsbogen

B

Projekt	Biotopkartierung Hamburg	Interne Nr.	66295
		DK5 DK5-GK	8018 8020
Handlungsbedarf	Nein	DK5 - Name	Neuengamme-Ohe
Bearbeitung	BRA	Biotop-Nr. alt	217 45
Räumliche Abbildung	Linie	Kartierung	20.08.1997
Anzahl Abschnitte	1	Fläche / Länge [m²/m]	156,211
		Breite (lineare Abb.) [m]	10

Gesetzlicher Schutz kein gesetzl. Schutz kein gesetzlich geschütztes Biotop **Schutz nur teilweise** **Nein**

Gesamtbewertung 6 Wertvoll

- Alter
- Belastungsgrad
- Ökolog. Funktion
- Seltenheit

Bestandsbeschreibung

Baumbestandener Quergraben: Die vielstämmigen alten Erlen wachsen v.a. im Nordufer. Die Stämme haben derzeit rund 10cm Durchmesser und Höhen um 6-7m. Der Graben liegt rund 0,5m unter Flur, ist stark beschattet und wenig gewässertypisch bewachsen. Die Wasserfläche ist von Wasserlinsen bedeckt. In den Böschungen dominiert - vermutlich aufgrund intensiver Nachbarnutzungen, Brennessel.

Vorkommen an Biotoptypen

1	TF	Typ	HF	F.Anteil
2	BTYP	Biotoptyp		- gesetzl. Grundl.
3	Zusatz	Zusatz zum Biotoptypen		
4	LRT	Lebensraumtyp		
1	1		Ja	100 %
2	FGR	Nährstoffreicher Graben mit Stillgewässercharakter (2000)		
3	ga	Erlen-Typ (ga)		

Räumliche Lage

Lagebeschreibung	Nordwesten des Kartenblattes		
Nachbarnutzung/en	Intensivgrünland		
Rechtswert (X)	580667	Hochwert (Y)	5919968
Bezirk	Bergedorf	Naturraum	Vier- und Marschlande (673.10)
Stadtteil (OT-Nr.)	Neuengamme (606)	Gemarkung	Neuengamme (610)
Digitaler Grünplan	<input type="checkbox"/> Hafengesamtgebiet	<input type="checkbox"/> Ramsargebiet	<input type="checkbox"/> EG-Vogelschutzgeb.
Ausgleichsflächen	<input type="checkbox"/> Biosphärenreservat	<input type="checkbox"/> Nationalpark	<input type="checkbox"/>
NSG / ND / LSG			
FFH-GEBIET			
Wasserschutzgebiet			

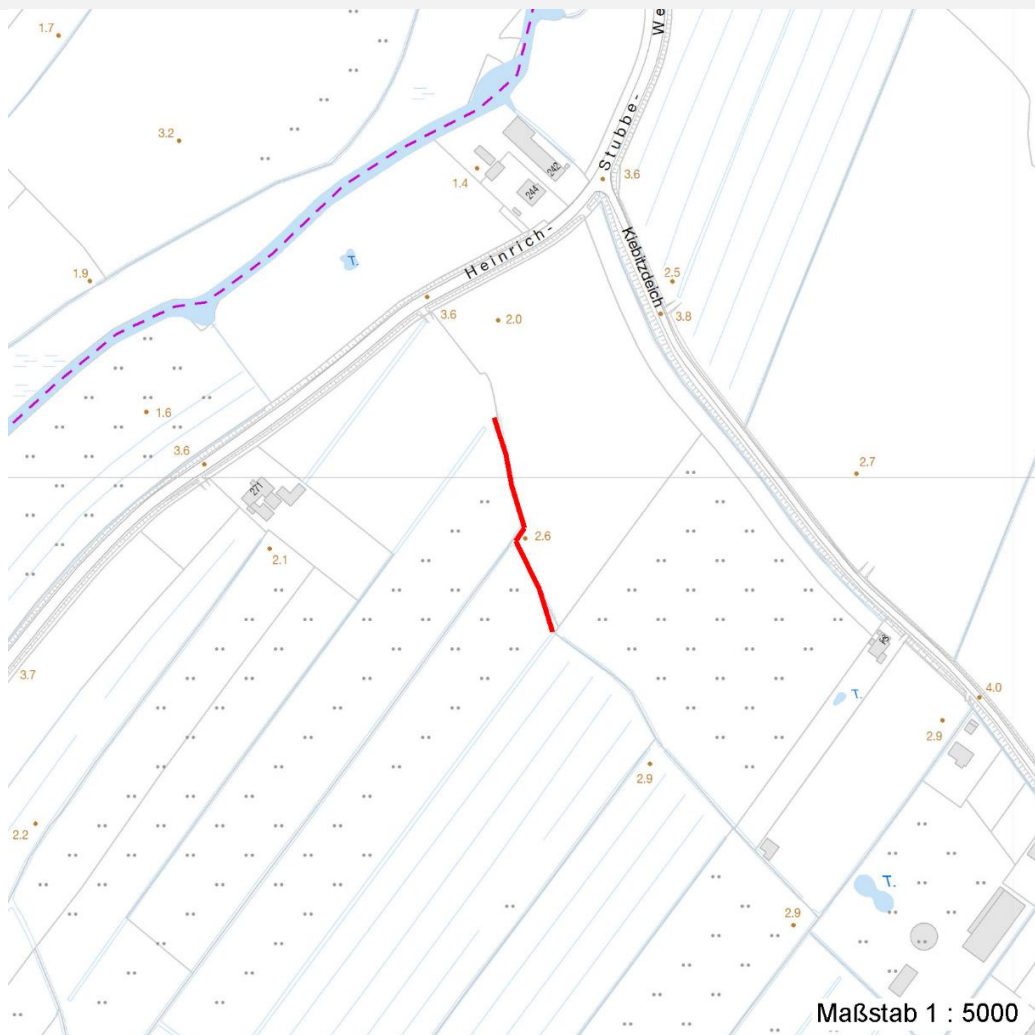
Erhebungsbogen

B

Projekt	Biotopkartierung Hamburg		Interne Nr.	66295	
			DK5 DK5-GK	8018	8020
Handlungsbedarf	Nein		DK5 - Name	Neuengamme-Ohe	
Bearbeitung	BRA	Kopie	Nein	Biotop-Nr. alt	217 45
Räumliche Abbildung	Linie		Kartierung	20.08.1997	
Anzahl Abschnitte	1		Fläche / Länge [m²/m]	156,211	
			Breite (lineare Abb.) [m]	10	

Räumliche Lage

Karte



Weitere Angaben

Merkmal	Wert
Auswertung	
Gefährdung / Einflüsse	Eutrophierung Intensive Nachbarnutzungen
Wertgesichtspunkte	Reste von kulturhistorisch typischen Strukturen Standortpotential Strukturvielfalt
zoologisch bedeutsame Strukturen	Alte Bäume mit Höhlen
Bedeutung für Tiergruppe	Insekten, allgemein Vögel
Maßnahmen	Biozidfreier Streifen Abschnittsweise Grabenräumung Extensivierung der Nachbarnutzung, ungenutzte Randstreifen belassen

Erhebungsbogen

B

Projekt	Biotopkartierung Hamburg	Interne Nr.	66295
		DK5 DK5-GK	8018 8020
Handlungsbedarf	Nein	DK5 - Name	Neuengamme-Ohe
Bearbeitung	BRA	Biotop-Nr. alt	217 45
Räumliche Abbildung	Linie	Kartierung	20.08.1997
Anzahl Abschnitte	1	Fläche / Länge [m²/m]	156,211
		Breite (lineare Abb.) [m]	10

Teilflächenbeschreibung

Teilflächentyp		Teilflächen-Nr.	1
Biototyp	Nährstoffreicher Graben mit Stillgewässercharakter (2000)	Biototyp	FGR
- Zusatz	Erlen-Typ (ga)	- gesetzl. Grundl.	
FFH-LRT Beschreibung		FFH-LRT Entw.potential LRT	
		Hauptfläche	Ja
		Flächenanteil	100 %
		FFH-Unters.Fläche	Nein
		Saatgutfläche	Nein

Weitere Angaben

Merkmal	Wert
Boden	
Feuchte	11 - flaches Gewässer
Stickstoffgehalt	7 - stickstoffreich
Gewässer	
Böschungshöhe	0.60 m
Gewässertiefe	0.40 m
Breite	1.50 m
Wasserführung	g - gleichmäßige Wasserführung
Strömung	k - keine Strömung
Trübung	w - schwache Trübung
Standort, Relief	
Böschungsneigung	steil - 1:1 bis 1:2
Belichtung	7 - halbsonnig
Veg. - Soziologie	
BfN Schlüssel	01.0.01.01 - Lemnion minoris (Wasserlinsendecken) 19.1.01.02.0.04 - Urtica-Convolvulus sepium-Ges. 27.0.01 - Phragmitetalia (Röhrichte und Großseggenrieder)

Zeigerwerte der Pflanzenartenliste (Auswertung)

Standort	Belichtung	halbsonnig bis halbschattig	6
Boden	Feuchte	sehr naß	8,5
	Stickstoff (N)	stickstoffreich	7,2
	Reaktion	neutral	6,7
Vegetation	Mahdverträglichkeit	schnittempfindlich (nur Herbstschnitt vertragend)	2,9
Zeigerwerte	Futterwert	sehr geringwertiges Futter	2,4
	Wechselfeuchteanzeiger		5
	Giftpflanzen		2
	Überschw.anzeiger		4

Projekt	Biotopkartierung Hamburg	Interne Nr.	66295
		DK5 DK5-GK	8018 8020
Handlungsbedarf	Nein	DK5 - Name	Neuengamme-Ohe
Bearbeitung	BRA	Biotop-Nr. alt	217 45
Räumliche Abbildung	Linie	Kartierung	20.08.1997
Anzahl Abschnitte	1	Fläche / Länge [m²/m]	156,211
		Breite (lineare Abb.) [m]	10

Pflanzenartenliste

Gruppe / Pflanzenart	MS	M	W	Vs	St	PA	Ph	Sz	VS	V	G	cf	§	Rote Liste			
														HH	ND	SH	D
Tracheobionta (Gefäßpflanzen)																	
Alnus glutinosa (Schwarz-Erle)	7	d		-													
Betula pendula (Hänge-Birke)	7	w		-													
Calystegia sepium (Zaun-Winde)	7	z		-													
Cirsium arvense (Acker-Kratzdistel)	7	w		-													
Elymus repens (Gewöhnliche Quecke)	7	z		-													
Filipendula ulmaria (Mädesüß)	7	w		-													
Fraxinus excelsior (Gewöhnliche Esche)	7	z		-													
Humulus lupulus (Hopfen)	7	w		-													
Iris pseudacorus (Gelbe Schwertlilie)	7	w		-									b				
Lemna minor (Kleine Wasserlinse)	7	h		-													
Lycopus europaeus (Gewöhnlicher Wolfstrapp)	7	w		-													
Lythrum salicaria (Blut-Weiderich)	7	w		-													
Persicaria amphibia (Wasser-Knöterich)	7	w		-													
Phalaris arundinacea (Rohr-Glanzgras)	7	z		-													
Phragmites australis (Schilf)	7	z		-													
Poa pratensis (Wiesen-Rispengras)	7	w		-													
Quercus robur (Stiel-Eiche)	7	z		-													
Rosa canina (Hunds-Rose)	7	w		-													
Rubus caesius (Kratzbeere)	7	h		-													
Rubus fruticosus agg. (Artengruppe Echte Brombeere)	7	w		-													
Salix cinerea (Grau-Weide)	7	w		-													
Solanum dulcamara (Bittersüßer Nachtschatten)	7	w		-													
Urtica dioica (Große Brennessel)	7	h		-													
Vicia cracca (Vogel-Wicke)	7	w		-													
Anzahl Rote Liste Arten																	
Anzahl Arten														24			

MS: Mengensystem; M: Mengenangabe, W: Bewertung der Art (FFH-Monitoring), Vs: Vegetationsschicht, St: Status, PA: Autor Phänologie; Ph: Phänologie, Sz: Soziabilität, VS: Vitalitätssystem; V: Vitalität, G: Geschlecht, cf: unsichere Bestimmung, §: Schutz nach BNatSchG, HH: Rote Liste Hamburg, Nds: Rote Liste Niedersachsen, SH: Rote Liste Schleswig-Holstein, D: Rote Liste Deutschland