

Erhebungsbogen

B

Projekt	Biotopkartierung Hamburg		Interne Nr.	66111	
			DK5 DK5-GK	8018	8020
Handlungsbedarf	Ja		DK5 - Name	Neuengamme-Ohe	
Bearbeitung	RIN	Kopie	Biotop-Nr. alt	12	18
Räumliche Abbildung	Fläche	Nein	Kartierung	06.09.2005	
Anzahl Abschnitte	1		Fläche / Länge [m²/m]	5696,6949	
			Breite (lineare Abb.) [m]		

Gesetzlicher Schutz	§ 30 (2) 2.2 Sümpfe	Schutz nur teilweise	Nein
----------------------------	---------------------	-----------------------------	-------------

Gesamtbewertung	6 Wertvoll
– Alter	6 Biotop mittleren Alters, 50 bis 100 Jahre
– Belastungsgrad	6 Flächenhaft geringe oder örtlich stärkere oder Vorbelastung mit deutlichem Einfluß
– Ökolog. Funktion	6 Hohe Bedeutung in einem Biotopkomplex, für den lokalen Biotopverbund oder als Puffer
– Seltenheit	6 Seltener Biotoptyp, ohne seltene oder bedrohte Pflges., ungesättigtes Artenspektrum, reliktsiche RL-Arten

Bestandsbeschreibung

Beweideter Teil einer verlandeten Flussschleife. Relief noch weitgehend ablesbar. Anmooriger Boden. Stellenweise Erlen- und Weidengebüsch mit deutlichen Verbißschäden.

Vorkommen an Biotoptypen

1	TF	Typ	HF	F.Anteil
2	BTYP	Biotoptyp		- gesetzl. Grundl.
3	Zusatz	Zusatz zum Biotoptypen		
4	LRT	Lebensraumtyp		
1	1		Ja	80 %
2	GMW	Artenreiche Weide frischer bis mittlerer Standorte (2000)		
1	2			20 %
2	HFS	Weidengebüsch der Auen und Ufer (2000)		
4	kein LRT	kein Lebensraumtyp nach FFH-Richtlinie		

Räumliche Lage

Lagebeschreibung	östlich Kirchwerder Mühlendamm am Gose-Elbe-Graben		
Nachbarnutzung/en	Gartenbau, Röhricht		
Rechtswert (X)	580666	Hochwert (Y)	5918906
Bezirk	Bergedorf	Naturraum	Vier- und Marschlande (673.10)
Stadtteil (OT-Nr.)	Kirchwerder (607)	Gemarkung	Neuengamme (610)
Digitaler Grünplan	<input type="checkbox"/> Hafengesamtgebiet	<input type="checkbox"/> Ramsargebiet	<input type="checkbox"/> EG-Vogelschutzgeb.
Ausgleichsflächen	<input type="checkbox"/> Biosphärenreservat	<input type="checkbox"/> Nationalpark	<input type="checkbox"/>
NSG / ND / LSG	LSG Neuengamme [HH-2023 / Anteil: 100%]		
FFH-GEBIET			
Wasserschutzgebiet			

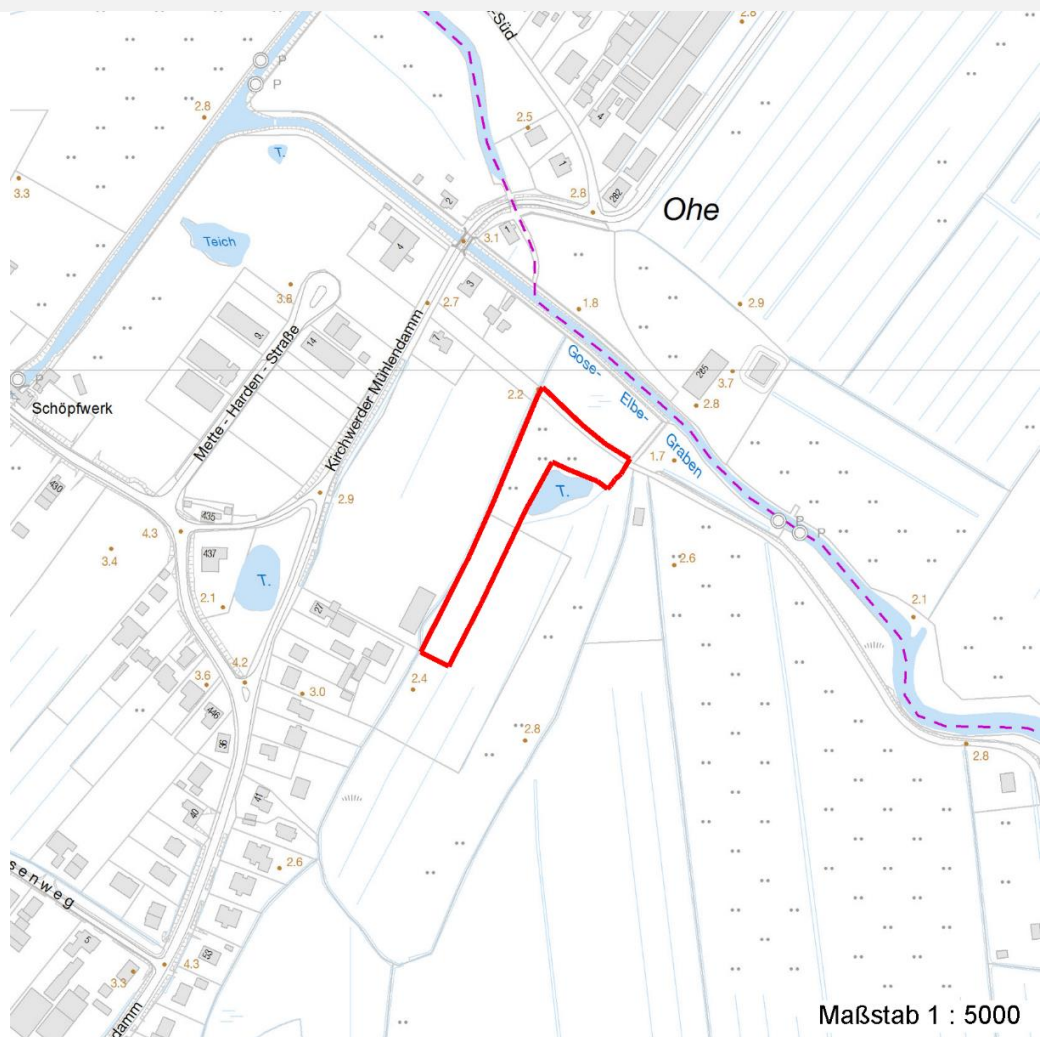
Erhebungsbogen

B

Projekt	Biotopkartierung Hamburg		Interne Nr.	66111	
			DK5 DK5-GK	8018	8020
Handlungsbedarf	Ja		DK5 - Name	Neuengamme-Ohe	
Bearbeitung	RIN	Kopie	Nein	Biotop-Nr. alt	12 18
Räumliche Abbildung	Fläche		Kartierung	06.09.2005	
Anzahl Abschnitte	1		Fläche / Länge [m²/m]	5696,6949	
			Breite (lineare Abb.) [m]		

Räumliche Lage

Karte



Weitere Erhebungsbögen

Interne Nr.	Interne Nr. Zuordnung	DK5	Biotop-Nr.	Kartierung	Zuordnung	DK5 (GK)	Biotop-Nr. (alt)
66111	66017	8018	12	01.10.1997	K	8020	18
66111	88924	8018	436	02.09.2014	N		
66111	88932	8018	444	02.09.2014	N		

Zuordnung: N = nachfolgende Kartierung, K = weitere Kartierungen (zeitlich vorher oder nachher)

Foto

Interne Nr.	Index	Dateiname	Aufnahmerichtung
5382	0	8018_12_060905_1.JPG	

Weitere Angaben

Merkmal	Wert
---------	------

Auswertung

21.04.2020

Erhebungsbogen

B

Projekt	Biotopkartierung Hamburg		Interne Nr.	66111	
			DK5 DK5-GK	8018	8020
Handlungsbedarf	Ja		DK5 - Name	Neuengamme-Ohe	
Bearbeitung	RIN	Kopie	Biotop-Nr. alt	12	18
Räumliche Abbildung	Fläche	Nein	Kartierung	06.09.2005	
Anzahl Abschnitte	1		Fläche / Länge [m²/m]	5696,6949	
			Breite (lineare Abb.) [m]		

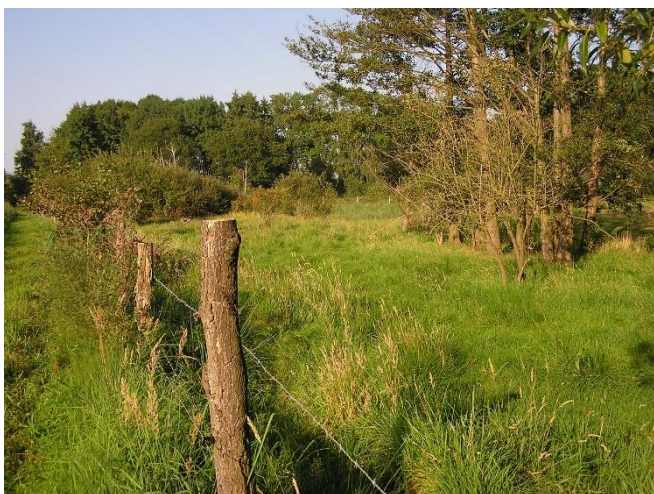
Weitere Angaben

Merkmal	Wert
Gefährdung / Einflüsse	Verbisschäden Nivellierung der Geländeform Vertritt
Wertgesichtspunkte	Charakteristisches Relief Weitgehend naturnahe, artenreiche Struktur Rest der ursprünglichen Naturlandschaft
Maßnahmen	Einstellung der Nutzung oder Pflege - 1.23 Sukzession ungestört ablaufen lassen - 1.1 Wasserstand anheben, Flächen vernässen - 4.13

Foto

Fotodatei 8018_12_060905_1.JPG
Bildbeschreibung
Aufnahmerichtung

Fotodatei
Bildbeschreibung
Aufnahmerichtung



Teilflächenbeschreibung

Teilflächentyp		Teilflächen-Nr.	1
Biotoptyp	Artenreiche Weide frischer bis mittlerer Standorte (2000)	Biotoptyp	GMW
- Zusatz		- gesetzl. Grundl.	
FFH-LRT		FFH-LRT	
Beschreibung		Entw.potential LRT	
		Hauptfläche	Ja
		Flächenanteil	80 %
		FFH-Unters.Fläche	Nein
		Saatgutfläche	Nein

Erhebungsbogen

B

Projekt	Biotopkartierung Hamburg		Interne Nr.	66111	
			DK5 DK5-GK	8018	8020
Handlungsbedarf	Ja		DK5 - Name	Neuengamme-Ohe	
Bearbeitung	RIN	Kopie	Biotop-Nr. alt	12	18
Räumliche Abbildung	Fläche	Nein	Kartierung	06.09.2005	
Anzahl Abschnitte	1		Fläche / Länge [m²/m]	5696,6949	
			Breite (lineare Abb.) [m]		

Zeigerwerte der Pflanzenartenliste (Auswertung)

Standort	Belichtung	halbsonnig	7
Boden	Feuchte	naß	7,9
	Stickstoff (N)	mäßig stickstoffarm	5
	Reaktion	mäßig sauer	5,2
Vegetation	Mahdverträglichkeit	mäßig schnittverträglich (erster Schnitt nicht vor 1. Juli)	4,5
Zeigerwerte	Futterwert	sehr geringwertiges Futter	2,1
	Wechselfeuchteanzeiger		4
	Giftpflanzen		2
	Überschw.anzeiger		4

Pflanzenartenliste

Gruppe / Pflanzenart	MS	M	W	Vs	St	PA	Ph	Sz	VS	V	G	cf	§	Rote Liste			
														HH	ND	SH	D
Tracheobionta (Gefäßpflanzen)																	
Acorus calamus (Kalmus)	7	X		-													
Alnus glutinosa (Schwarz-Erle)	7	X		-													
Alopecurus geniculatus (Knick-Fuchsschwanz)	7	X		-													
Betula pendula (Hänge-Birke)	7	X		-													
Cirsium palustre (Sumpf-Kratzdistel)	7	X		-													
Equisetum palustre (Sumpf-Schachtelhalm)	7	X		-													
Glyceria fluitans (Flutender Schwaden)	7	X		-													
Holcus lanatus (Wolliges Honiggras)	7	X		-													
Juncus effusus (Flatter-Binse)	7	X		-													
Lolium perenne (Ausdauerndes Weidelgras)	7	X		-													
Ranunculus flammula (Brennender Hahnenfuß)	7	X		-											V		
Ranunculus repens (Kriechender Hahnenfuß)	7	X		-													
Salix aurita (Ohr-Weide)	7	X		-													
Salix cinerea (Grau-Weide)	7	X		-													
Salix fragilis (Bruch-Weide)	7	X		-										D	D		
Anzahl Rote Liste Arten														1	2		
Anzahl Arten										15							

MS: Mengensystem; M: Mengenangabe, W: Bewertung der Art (FFH-Monitoring), Vs: Vegetationsschicht, St: Status, PA: Autor Phänologie; Ph: Phänologie, Sz: Soziabilität, VS: Vitalitätssystem; V: Vitalität, G: Geschlecht, cf: unsichere Bestimmung, §: Schutz nach BNatSchG, HH: Rote Liste Hamburg, Nds: Rote Liste Niedersachsen, SH: Rote Liste Schleswig-Holstein, D: Rote Liste Deutschland

Teilflächenbeschreibung

Teilflächentyp		Teilflächen-Nr.	2
Biotoptyp	Weidengebüsch der Auen und Ufer (2000)	Biotoptyp	HFS
- Zusatz		- gesetzl. Grundl.	
FFH-LRT	kein Lebensraumtyp nach FFH-Richtlinie	FFH-LRT	kein LRT
Beschreibung		Entw.potential LRT	
		Hauptfläche	
		Flächenanteil	20 %
		FFH-Unters.Fläche	Nein
		Saatgutfläche	Nein

Erhebungsbogen

B

Projekt	Biotopkartierung Hamburg	Interne Nr.	66111
		DK5 DK5-GK	8018 8020
		DK5 - Name	Neuengamme-Ohe
Handlungsbedarf	Ja	Biotop-Nr. alt	12 18
Bearbeitung	RIN	Kartierung	06.09.2005
Räumliche Abbildung	Fläche	Fläche / Länge [m²/m]	5696,6949
Anzahl Abschnitte	1	Breite (lineare Abb.) [m]	