

# Erhebungsbogen

**B**

<b>Projekt</b>	Biotopkartierung Hamburg, Datenbestand aus FoxPro		<b>Interne Nr.</b>	65811
			<b>DK5   DK5-GK</b>	<b>8016</b> 8018
<b>Handlungsbedarf</b>	Ja		<b>DK5 - Name</b>	Riepenburg
<b>Bearbeitung</b>	KUR	<b>Kopie</b>	<b>Biotop-Nr.   alt</b>	<b>7</b> 11
<b>Räumliche Abbildung</b>	Fläche	Nein	<b>Kartierung</b>	15.09.1981
<b>Anzahl Abschnitte</b>	1		<b>Fläche / Länge [m<sup>2</sup>/m]</b>	4764,765
			<b>Breite (lineare Abb.) [m]</b>	

**Gesetzlicher Schutz**    \_ kein gesetzl. Schutz kein gesetzlich geschütztes Biotop    **Schutz nur teilweise**    Nein

**Gesamtbewertung**    0    keine Angabe

- Alter
- Belastungsgrad
- Ökolog. Funktion
- Seltenheit

## Bestandsbeschreibung

Ruderales Wildstaudenflur AK auf ehemaligem Bahngelände und auf Brachen entlang der Bahn, die aufgeschüttet worden sind. Hauptbestandbildner ist Reitgras. Wegen seines Alters in einigen Teilen recht artenreich und in Entwicklung zum Magerrasen befindlich. In anderen Teilen treten bei leicht gewelltem Boden feuchte Senken mit Binsen und Blutweiderich auf. Am Rande einige Weiden und Birken.  
Benachb.: Straße, Wetter, Gemüsebau

Wertstufe 11.01: 7

Wertstufe 11.02: 6

Spezielle Nutzungen: nicht erkennbar

Nutzungsintensität:

Vorkommende Pflanzengesellschaften: Keine Angaben

## Vorkommen an Biotoptypen

1	TF	Typ	HF	F.Anteil
2	BTYP	Biotoptyp		- gesetzl. Grundl.
3	Zusatz	Zusatz zum Biotoptypen		
4	LRT	Lebensraumtyp		
1	1		Ja	100 %
2	AK	Halbruderales Gras- und Staudenflur (2000)		

## Räumliche Lage

<b>Lagebeschreibung</b>	Zwei Flächen unmittelbar an und auf dem Marschbahndamm		
<b>Nachbarnutzung/en</b>			
<b>Rechtswert (X)</b>	581200	<b>Hochwert (Y)</b>	5917699
<b>Bezirk</b>	Bergedorf	<b>Naturraum</b>	Vier- und Marschlande (673.10)
<b>Stadtteil (OT-Nr.)</b>	Kirchwerder (607)	<b>Gemarkung</b>	Neuengamme (610)
<b>Digitaler Grünplan</b>	<input checked="" type="checkbox"/> <b>Hafengesamtgebiet</b>	<input type="checkbox"/> <b>Ramsargebiet</b>	<input type="checkbox"/> <b>EG-Vogelschutzgeb.</b>
<b>Ausgleichsflächen</b>	<input type="checkbox"/> <b>Biosphärenreservat</b>	<input type="checkbox"/> <b>Nationalpark</b>	<input type="checkbox"/>
<b>NSG / ND / LSG</b>	LSG Neuengamme [ HH-2023 / Anteil: 100% ]		
<b>FFH-GEBIET</b>			
<b>Wasserschutzgebiet</b>			

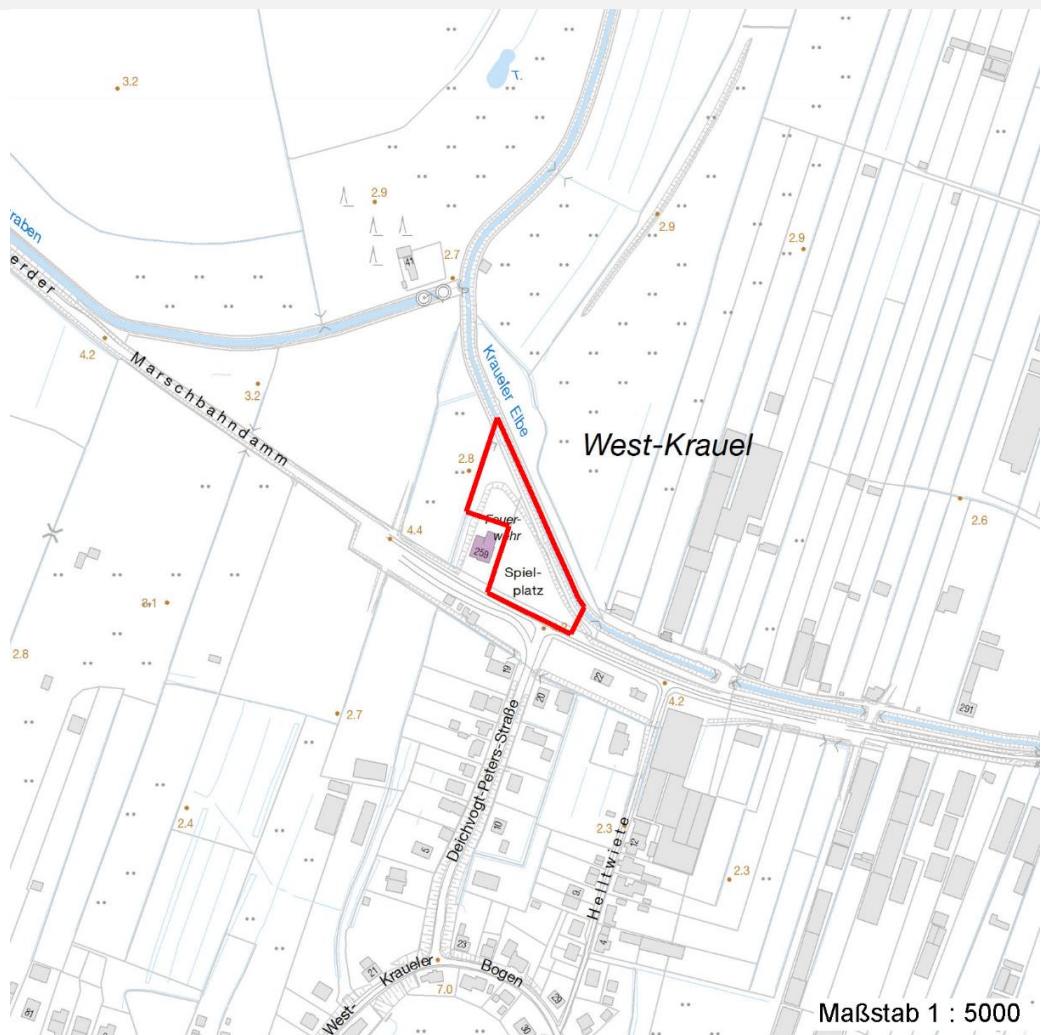
# Erhebungsbogen

**B**

<b>Projekt</b>	Biotopkartierung Hamburg, Datenbestand aus FoxPro	<b>Interne Nr.</b>	65811	
		<b>DK5   DK5-GK</b>	<b>8016</b>	8018
<b>Handlungsbedarf</b>	Ja	<b>DK5 - Name</b>	Riepenburg	
<b>Bearbeitung</b>	KUR	<b>Biotop-Nr.   alt</b>	<b>7</b>	11
<b>Räumliche Abbildung</b>	Fläche	<b>Kartierung</b>	15.09.1981	
<b>Anzahl Abschnitte</b>	1	<b>Fläche / Länge [m<sup>2</sup>/m]</b>	4764,765	
		<b>Breite (lineare Abb.) [m]</b>		

## Räumliche Lage

Karte



## Weitere Angaben

Merkmal	Wert
<b>Auswertung</b> Gefährdung / Einflüsse	Bebauung, Straßenverbreiterung

# Erhebungsbogen

**B**

<b>Projekt</b>	Biotopkartierung Hamburg, Datenbestand aus FoxPro	<b>Interne Nr.</b>	65811
		<b>DK5   DK5-GK</b>	<b>8016</b> 8018
<b>Handlungsbedarf</b>	Ja	<b>DK5 - Name</b>	Riepenburg
<b>Bearbeitung</b>	KUR	<b>Biotop-Nr.   alt</b>	<b>7</b> 11
<b>Räumliche Abbildung</b>	Fläche	<b>Kartierung</b>	15.09.1981
<b>Anzahl Abschnitte</b>	1	<b>Fläche / Länge [m<sup>2</sup>/m]</b>	4764,765
		<b>Breite (lineare Abb.) [m]</b>	

## Teilflächenbeschreibung

<b>Teilflächentyp</b>		<b>Teilflächen-Nr.</b>	1
<b>Biotoptyp</b>	Halbruderale Gras- und Staudenflur (2000)	<b>Biotoptyp</b>	AK
- Zusatz		- gesetzl. Grundl.	
<b>FFH-LRT</b>		<b>FFH-LRT</b>	
<b>Beschreibung</b>	Standort: Substrat: Keine Angaben, da alter B-Bogen	<b>Entw.potential LRT</b>	
		<b>Hauptfläche</b>	Ja
		<b>Flächenanteil</b>	100 %
		<b>FFH-Unters.Fläche</b>	Nein
		<b>Saatgutfläche</b>	Nein

## Weitere Angaben

Merkmal	Wert
<b>Standort, Relief</b>	
Relief	Aufschüttungsflächen

## Zeigerwerte der Pflanzenartenliste (Auswertung)

<b>Standort</b>	<b>Belichtung</b>	halbsonnig	7,2
<b>Boden</b>	<b>Feuchte</b>	frisch und mäßig frisch	5,4
	<b>Stickstoff (N)</b>	mäßig stickstoffarm	5,4
	<b>Reaktion</b>	schwach sauer	5,5
<b>Vegetation</b>	<b>Mahdverträglichkeit</b>	schnittempfindlich bis mäßig schnittverträglich	4,4
<b>Zeigerwerte</b>	<b>Futterwert</b>	geringwertiges Futter	3,2
	<b>Wechselfeuchteanzeiger</b>		5
	<b>Giftpflanzen</b>		3
	<b>Überschw.anzeiger</b>		1

## Pflanzenartenliste

Gruppe / Pflanzenart	MS	M	W	Vs	St	PA	Ph	Sz	VS	V	G	cf	§	Rote Liste			
														HH	ND	SH	D
<b>Tracheobionta (Gefäßpflanzen)</b>																	
Achillea millefolium (Gewöhnliche Schafgarbe)	7	X		-													
Agrostis capillaris (Rotes Straußgras)	7	X		-													
Artemisia vulgaris (Gewöhnlicher Beifuß)	7	X		-													
Betula pendula (Hänge-Birke)	7	X		-													
Calamagrostis epigejos (Land-Reitgras)	7	h		-													
Carex spec. (Segge)	7	X		-													
Cerastium holosteoides (Gewöhnliches Hornkraut)	7	X		-													
Cirsium arvense (Acker-Kratzdistel)	7	X		-													
Cynosurus cristatus (Gewöhnliches Kammgras)	7	X		-										V			
Dactylis glomerata (Wiesen-Knäuelgras)	7	X		-													
Danthonia decumbens (Dreizahn)	7	X		-										2	3	V	
Daucus carota (Wilde Möhre)	7	X		-													
Deschampsia flexuosa (Draht-Schmiele)	7	X		-													
Equisetum palustre (Sumpf-Schachtelhalm)	7	X		-													
Euphorbia cyparissias (Zypressen-Wolfsmilch)	7	X		-										V		V	

# Erhebungsbogen

# B

<b>Projekt</b>	Biotopkartierung Hamburg, Datenbestand aus FoxPro	<b>Interne Nr.</b> DK5   DK5-GK	65811 <b>8016</b>	8018
<b>Handlungsbedarf</b>	Ja	<b>DK5 - Name</b>	Riepenburg	
<b>Bearbeitung</b>	KUR	<b>Biotop-Nr.   alt</b>	<b>7</b>	11
<b>Räumliche Abbildung</b>	Fläche	<b>Kartierung</b>	15.09.1981	
<b>Anzahl Abschnitte</b>	1	<b>Fläche / Länge [m<sup>2</sup>/m]</b>	4764,765	
		<b>Breite (lineare Abb.) [m]</b>		

## Pflanzenartenliste

Gruppe / Pflanzenart	MS	M	W	Vs	St	PA	Ph	Sz	VS	V	G	cf	§	Rote Liste						
														HH	ND	SH	D			
Gnaphalium uliginosum (Sumpf-Ruhrkraut)	7	X		-																
Herniaria glabra (Kahles Bruchkraut)	7	X		-														V		
Holcus lanatus (Wolliges Honiggras)	7	X		-																
Hypericum perforatum (Echtes Johanniskraut)	7	X		-																
Juncus effusus (Flatter-Binse)	7	X		-																
Lamium album (Weiße Taubnessel)	7	X		-																
Linaria vulgaris (Gewöhnliches Leinkraut)	7	X		-																
Lolium perenne (Ausdauerndes Weidelgras)	7	X		-																
Lotus corniculatus corniculatus (Gewöhnlicher Hornklee)	7	X		-														V		
Lythrum salicaria (Blut-Weiderich)	7	X		-																
Medicago lupulina (Hopfenklee)	7	X		-																
Medicago sativa agg. (Artengruppe Saat-Luzerne)	7	X		-																
Melilotus albus (Weißer Steinklee)	7	X		-																
Phalaris arundinacea (Rohr-Glanzgras)	7	X		-																
Phragmites australis (Schilf)	7	X		-																
Plantago lanceolata (Spitz-Wegerich)	7	X		-																
Plantago major (Breit-Wegerich)	7	X		-																
Poa annua (Einjähriges Rispengras)	7	X		-																
Quercus robur (Stiel-Eiche)	7	X		-																
Ranunculus repens (Kriechender Hahnenfuß)	7	X		-																
Rubus spec. (Brombeeren unbestimmt)	7	X		-																
Rumex acetosa (Großer Sauerampfer)	7	X		-																
Rumex acetosella (Kleiner Sauerampfer)	7	X		-																
Rumex crispus (Krauser Ampfer)	7	X		-																
Salix alba (Silber-Weide)	7	X		-																
Solidago canadensis (Kanadische Goldrute)	7	X		-																
Stellaria media (Vogelmiere)	7	X		-																
Tanacetum vulgare (Rainfarn)	7	X		-																
Taraxacum spec. (Löwenzahn)	7	X		-																
Trifolium arvense (Hasen-Klee)	7	X		-																
Trifolium pratense (Rot-Klee)	7	X		-																
Trifolium repens (Weiß-Klee)	7	X		-																
Urtica dioica (Große Brennnessel)	7	X		-																
Vicia hirsuta (Rauhhaarige Wicke)	7	X		-																
Vicia tetrasperma (Viersamige Wicke)	7	X		-																
														<b>Anzahl Rote Liste Arten</b>				<b>3</b>	<b>4</b>	<b>1</b>
														<b>Anzahl Arten</b>				<b>50</b>		

MS: Mengensystem; M: Mengenangabe, W: Bewertung der Art (FFH-Monitoring), Vs: Vegetationsschicht, St: Status, PA: Autor Phänologie; Ph: Phänologie, Sz: Soziabilität, VS: Vitalitätssystem; V: Vitalität, G: Geschlecht, cf: unsichere Bestimmung, §: Schutz nach BNatSchG, HH: Rote Liste Hamburg, Nds: Rote Liste Niedersachsen, SH: Rote Liste Schleswig-Holstein, D: Rote Liste Deutschland