

# Erhebungsbogen

**B**

<b>Projekt</b>	FFH-Ersterfassung	<b>Interne Nr.</b>	70888
		<b>DK5   DK5-GK</b>	<b>8016</b> 8018
<b>Handlungsbedarf</b>	Nein	<b>DK5 - Name</b>	Riepenburg
<b>Bearbeitung</b>	BUC	<b>Biotop-Nr.   alt</b>	<b>452</b> 1002
<b>Räumliche Abbildung</b>	Fläche	<b>Kartierung</b>	20.07.2004
<b>Anzahl Abschnitte</b>	2	<b>Fläche / Länge [m<sup>2</sup>/m]</b>	4037,3798
		<b>Breite (lineare Abb.) [m]</b>	

<b>Gesetzlicher Schutz</b>	§ 30 (2) 4.3 Auwälder	<b>Schutz nur teilweise</b>	<b>Nein</b>
----------------------------	-----------------------	-----------------------------	-------------

<b>Gesamtbewertung</b>	8	Hochgradig wertvoll
– <b>Alter</b>	7	Biotop hohen Alters, 100 bis 200 Jahre
– <b>Belastungsgrad</b>	8	geringe örtliche oder punktuelle Belastung
– <b>Ökolog. Funktion</b>	8	Wertbestimmender Bestandteil eines wertvollen Biotopkomplexes oder für den regionalen Biotopverbund.
– <b>Seltenheit</b>	9	Sehr seltener Biotoptyp, weitgehend seltene oder bedrohte Pflanzengesellschaften, gesättigtes Artenspektrum, RL-Arten

## Bestandsbeschreibung

Kleine linear ausgebildete Weichholzauenbestände oberhalb der Steinschüttung hauptsächlich in der Baumschicht aus alten mächtigen Salix alba bestehend.

Vorkommen an Biotoptypen				HF	F.Anteil
1	TF	Typ			- gesetzl. Grundl.
2	BTYP	Biotoptyp			
3	Zusatz	Zusatz zum Biotoptypen			
4	LRT	Lebensraumtyp			
1	1			Ja	100 %
2	WWT	Tide-Weiden-Auwald (2000)			
4	91E0-2*	Weichholzauwald			

## Räumliche Lage

<b>Lagebeschreibung</b>	Südwestlich Riepenburger Brack zwischen Elbe und Elbdeich		
<b>Nachbarnutzung/en</b>	vereinzelt Erholungsnutzung (Angeln, Baden)		
<b>Rechtswert (X)</b>	580049	<b>Hochwert (Y)</b>	5917419
<b>Bezirk</b>	Bergedorf	<b>Naturraum</b>	Vier- und Marschlande (673.10)
<b>Stadtteil (OT-Nr.)</b>	Kirchwerder (607)	<b>Gemarkung</b>	Kirchwerder (607)
<b>Digitaler Grünplan</b>	<input type="checkbox"/> <b>Hafengesamtgebiet</b>	<input type="checkbox"/> <b>Ramsargebiet</b>	<input type="checkbox"/> <b>EG-Vogelschutzgeb.</b>
<b>Ausgleichsflächen</b>	<input type="checkbox"/> <b>Biosphärenreservat</b>	<input type="checkbox"/> <b>Nationalpark</b>	<input type="checkbox"/>
<b>NSG / ND / LSG</b>	NSG Zollenspieker [ HH-603 / Anteil: 100% ]		
<b>FFH-GEBIET</b>	Zollenspieker/Kiebitzbrack [ DE 2627-301 / Anteil: 100% ]		
<b>Wasserschutzgebiet</b>			

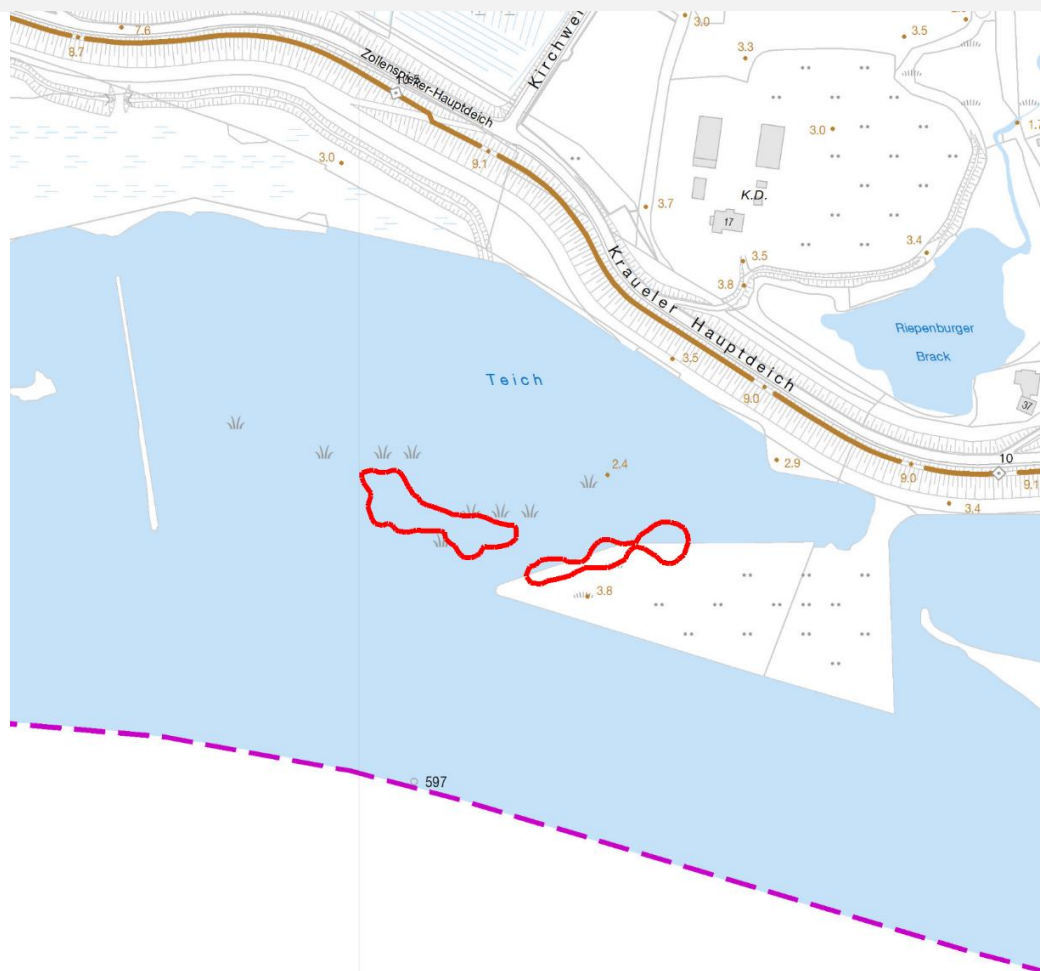
# Erhebungsbogen

**B**

<b>Projekt</b>	FFH-Ersterfassung	<b>Interne Nr.</b>	70888
		<b>DK5   DK5-GK</b>	<b>8016</b> 8018
<b>Handlungsbedarf</b>	Nein	<b>DK5 - Name</b>	Riepenburg
<b>Bearbeitung</b>	BUC	<b>Biotop-Nr.   alt</b>	<b>452</b> 1002
<b>Räumliche Abbildung</b>	Fläche	<b>Kartierung</b>	20.07.2004
<b>Anzahl Abschnitte</b>	2	<b>Fläche / Länge [m<sup>2</sup>/m]</b>	4037,3798
		<b>Breite (lineare Abb.) [m]</b>	

## Räumliche Lage

### Karte



Maßstab 1 : 5000

## Weitere Erhebungsbögen

Interne Nr.	Interne Nr. Zuordnung	DK5	Biotop-Nr.	Kartierung	Zuordnung	DK5 (GK)	Biotop-Nr. (alt)
70888	65751	8016	30	09.08.2007	N	8018	40
70888	65719	8016	14	15.09.1981	/	8018	20

Zuordnung: N = nachfolgende Kartierung, K = weitere Kartierungen (zeitlich vorher oder nachher)

## Foto

Interne Nr.	Index	Dateiname	Aufnahmerichtung
4327	0	8016_452_200704_1.JPG	

# Erhebungsbogen

**B**

<b>Projekt</b>	FFH-Ersterfassung	<b>Interne Nr.</b>	70888
		<b>DK5   DK5-GK</b>	<b>8016</b> 8018
<b>Handlungsbedarf</b>	Nein	<b>DK5 - Name</b>	Riepenburg
<b>Bearbeitung</b>	BUC	<b>Biotop-Nr.   alt</b>	<b>452</b> 1002
<b>Räumliche Abbildung</b>	Fläche	<b>Kartierung</b>	20.07.2004
<b>Anzahl Abschnitte</b>	2	<b>Fläche / Länge [m<sup>2</sup>/m]</b>	4037,3798
		<b>Breite (lineare Abb.) [m]</b>	

## Foto

**Fotodatei** 8016\_452\_200704\_1.JPG

**Bildbeschreibung**  
**Aufnahmerichtung**

**Fotodatei**

**Bildbeschreibung**  
**Aufnahmerichtung**



## Teilflächenbeschreibung

<b>Teilflächentyp</b>		<b>Teilflächen-Nr.</b>	1
<b>Biotoptyp</b>	Tide-Weiden-Auwald (2000)	<b>Biotoptyp</b>	WWT
<b>- Zusatz</b>		<b>- gesetzl. Grundl.</b>	
<b>FFH-LRT</b>	Weichholzauwald	<b>FFH-LRT</b>	91E0-2*
<b>Beschreibung</b>		<b>Entw.potential LRT</b>	
		<b>Hauptfläche</b>	Ja
		<b>Flächenanteil</b>	100 %
		<b>FFH-Unters.Fläche</b>	Nein
		<b>Saatgutfläche</b>	Nein

## Weitere Angaben

Merkmal	Wert
<b>Veg. - Deckg./Ant.</b>	
Gesamt	100 %
1. Baumschicht	75 %
1. Krautschicht	85 %

## FFH-Bewertungen (HH)

Lebensraumtyp / Parameter	Wertstufe A	Wertstufe B	Wertstufe C	Wert / Begründung	Z
<b>91E0-2 (HH) Weichholzauwald</b>					<b>B</b>
<b>Habitatstrukturen</b>					<b>B</b>
Entwicklungsphasen / Bestandstruktur;	günstig	mittel	ungünstig		<b>B</b>
Reifephase vorhanden;	ja	nein	nein		<b>B</b>
Bestandsschichten;	mehrsch.	2-schicht.	1-schicht.		<b>B</b>

# Erhebungsbogen

**B**

<b>Projekt</b>	FFH-Ersterfassung	<b>Interne Nr.</b>	70888
		<b>DK5   DK5-GK</b>	<b>8016</b> 8018
<b>Handlungsbedarf</b>	Nein	<b>DK5 - Name</b>	Riepenburg
<b>Bearbeitung</b>	BUC	<b>Biotop-Nr.   alt</b>	<b>452</b> 1002
<b>Räumliche Abbildung</b>	Fläche	<b>Kartierung</b>	20.07.2004
<b>Anzahl Abschnitte</b>	2	<b>Fläche / Länge [m<sup>2</sup>/m]</b>	4037,3798
		<b>Breite (lineare Abb.) [m]</b>	

## FFH-Bewertungen (HH)

Lebensraumtyp / Parameter	Wertstufe A	Wertstufe B	Wertstufe C	Wert / Begründung	Z
Altbäume; Altbäume sind älter 150 Jahre: BHD > 80 cm (40cm im Auwald)	günstig	mittel	ungünstig		B
Anz. / ha bzw. /100m (linear);	> 5 / 1	1-5 / 0,4-1	keine / < 0,4		B
Stehendes und liegendes Totholz;	günstig	mittel	ungünstig		A
Anz. / ha bzw. /100m (linear);	> 3 / >0,5	1-3 / 0,2-0,5	kein / < 0,2		A
<b>Beeinträchtigungen</b>					
Störungen des Standortes;	günstig	mittel	ungünstig		A
Fahrspuren;	keine	nur Teilfl.	flächig		A
Entwässerung;	keine	gering	deutlich		A
Abstand zu Emittenten;	groß	gering	kein		A
sonstige Nährstoffeinträge;	keine	gering	deutlich		A
Untypische Vegetationsaspekte;	günstig	mittel	ungünstig		A
untypische Baumarten; Deckung %	< 5%	5-10%	11-30%		A
Verdichtungszeiger; Deckung %	< 5%	> 5% Teilf.	> 5% fläch.		A
Neophyten / Gartenpflanzen;	< 5%	> 5% Teilf.	> 5% fläch.		A
Deckung %					
untyp. Arten (ohne Bäume);	< 10%	10-25%	> 25%		A
Deckung %					
Verbiss, Schäle; Einfluss auf die	keine	verj.hemmen	verj.gefährde		A
Verjüngung des Bestandes		d	nd		
Nutzungen;	günstig	mittel	ungünstig		A
Tritt / Zerschneidung;	keine	gering	stark		A
Müllablagerungen;	keine	gering	stark		A
hörbarer, dauerh. Lärm;	kein	deutl.	stark		A
<b>Arteninventar</b>					<b>B</b>

## Zeigerwerte der Pflanzenartenliste (Auswertung)

<b>Standort</b>	<b>Belichtung</b>	halbsonnig	7,1
<b>Boden</b>	<b>Feuchte</b>	feucht	7,2
	<b>Stickstoff (N)</b>	sehr stickstoffreich	7,9
	<b>Reaktion</b>	neutral	7
<b>Vegetation</b>	<b>Mahdverträglichkeit</b>	schnittempfindlich bis mäßig schnittverträglich	4,5
<b>Zeigerwerte</b>	<b>Futterwert</b>	sehr geringwertiges Futter	1,9
	<b>Wechselfeuchteanzeiger</b>		5
	<b>Giftpflanzen</b>		4
	<b>Überschw.anzeiger</b>		6

## Pflanzenartenliste

Gruppe / Pflanzenart	MS	M	W	Vs	St	PA	Ph	Sz	VS	V	G	cf	§	Rote Liste			
														HH	ND	SH	D
<b>Tracheobionta (Gefäßpflanzen)</b>																	
Arctium lappa (Große Klette)	7	h		K1													
Artemisia vulgaris (Gewöhnlicher Beifuß)	7	z		K1													
Bidens tripartita (Dreiteiliger Zweizahn)	7	z		K1									V				
Calystegia sepium (Zaun-Winde)	7	h		K1													
Cuscuta europaea (Europäische Seide)	7	z		K1											3		
Epilobium hirsutum (Zottiges Weidenröschen)	7	z		K1													

