

Erhebungsbogen

B

Projekt	Biotopkartierung Hamburg		Interne Nr.	89291
			DK5 DK5-GK	8016
Handlungsbedarf	Nein		DK5 - Name	Riepenburg
Bearbeitung	BRA	Kopie Nein	Biotop-Nr. alt	288
Räumliche Abbildung	Fläche		Kartierung	06.10.2014
Anzahl Abschnitte	1		Fläche / Länge [m²/m]	19298,5587
			Breite (lineare Abb.) [m]	

Gesetzlicher Schutz kein gesetzl. Schutz **kein gesetzlich geschütztes Biotop** **Schutz nur teilweise** **Nein**

Gesamtbewertung	6	Wertvoll
– Alter	6	Biotop mittleren Alters, 50 bis 100 Jahre
– Belastungsgrad	6	Flächenhaft geringe oder örtlich stärkere oder Vorbelastung mit deutlichem Einfluß
– Ökolog. Funktion	7	Sehr hohe Bedeutung in einem Biotopkomplex, für den lokalen Biotopverbund oder als Puffer
– Seltenheit	5	Seltener Biotoptyp, floristisch stark verarmt, ohne seltener Pflges. od. verbr. artenreicher Biotoptyp

Bestandsbeschreibung

Ehemalige Gartenbaugrundstücke, seit langem brachliegend, mit hoch aufgewachsener, halbruderaler Gras- und Staudenflur, teils mit Zeigerarten mesophiler Standorte mit höheren Anteilen von Landreitgras und Brennessel, teils mit Feuchtezeigern, v.a. viel Rohrglanzgras. Durchsetzt von einzelnen Gebüschgruppen, die nach Norden zunehmen und größere Bestände einnehmen, v.a. von Gehölzsäumen gebildet werden, die sich entlang der Gräben entwickelt haben. Zum Teil gibt es im Norden etwas größere und ältere Schwarzerlen und ausladendes Grauweidengebüsch. Vereinzelt kommt in der Fläche auch etwas Weißdorn vor. Die Fläche ist gegliedert durch einzelne Beetgräben, die gegenwärtig trockenfallen, im Randbereich der Beetgräben mit etwas grabentypischer Vegetation aus viel Schlanksegge und Flußampfer, jedoch ohne gewässertypische Vegetation, die aufgrund der Austrocknung fehlt. Die Vegetation der Flächen ist insgesamt eher artenarm und deutet auf die frühere Intensivnutzung hin. Sie ist hochwüchsig und von Düngemitteln geprägt. Vereinzelt sind Verunreinigungen vorhanden, die auf die ehemalige Gartenbaunutzung zurückgehen.

Vorkommen an Biotoptypen

1	TF	Typ	HF	F.Anteil
2	BTYP	Biotoptyp	- gesetzl. Grundl.	
3	Zusatz	Zusatz zum Biotoptypen		
4	LRT	Lebensraumtyp		
1	1		Ja	100 %
2	AKM	Halbruderaler Gras- und Staudenflur mittlerer Standorte (2000)		

Räumliche Lage

Lagebeschreibung	Nordwestlich Marschbahndamm, südwestlich Ostkraueler Graben			
Nachbarnutzung/en	Gartenbaunutzung, Grünlandnutzung, Gräben			
Rechtswert (X)	581649	Hochwert (Y)	5917842	
Bezirk	Bergedorf	Naturraum	Vier- und Marschlande (673.10)	
Stadtteil (OT-Nr.)	Kirchwerder (607)	Gemarkung	Ost-Krauel (612)	
Digitaler Grünplan	<input type="checkbox"/> Hafengesamtgebiet	<input type="checkbox"/> Ramsargebiet	<input type="checkbox"/> EG-Vogelschutzgeb.	<input type="checkbox"/>
Ausgleichsflächen	<input checked="" type="checkbox"/> Biosphärenreservat	<input type="checkbox"/> Nationalpark	<input type="checkbox"/>	
NSG / ND / LSG	LSG Ost-Krauel [HH-2030 / Anteil: 100%]			
FFH-GEBIET				
Wasserschutzgebiet				

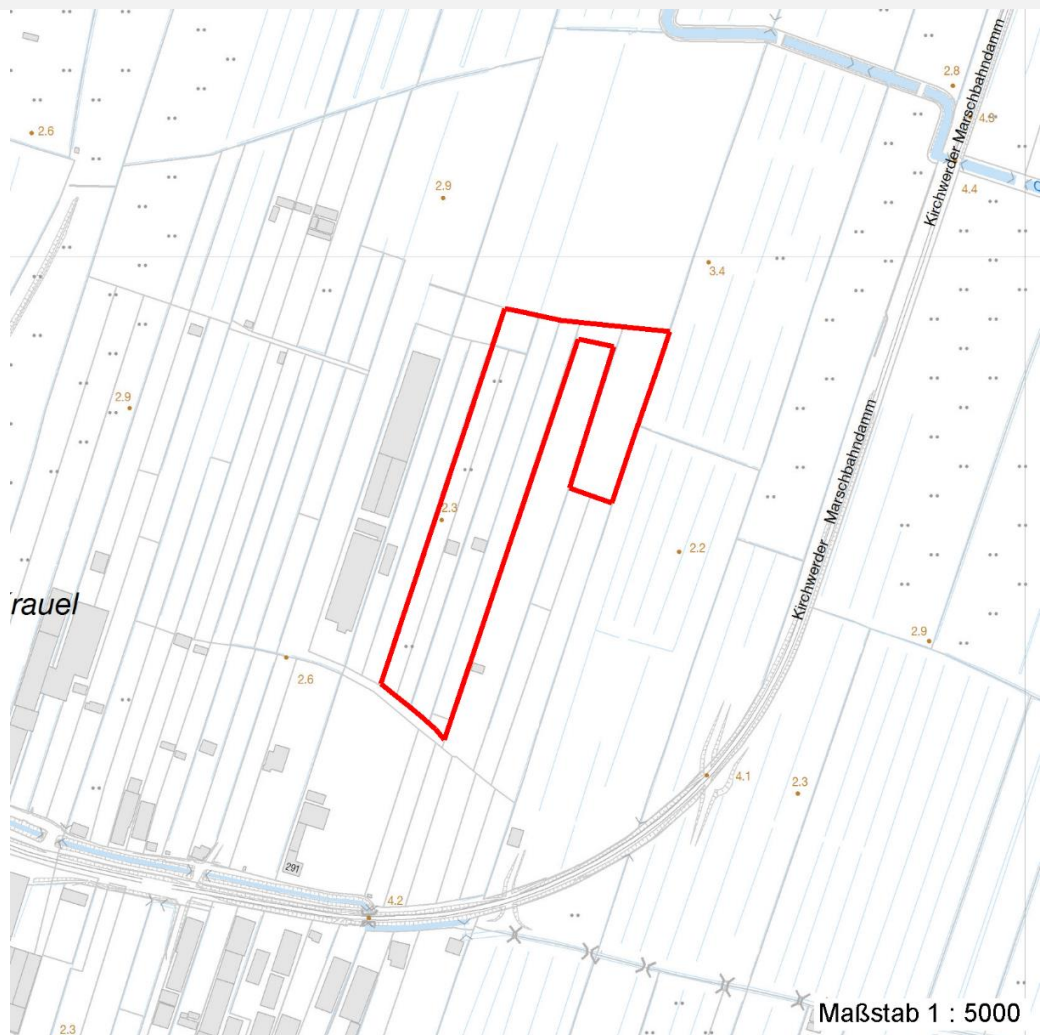
Erhebungsbogen

B

Projekt	Biotopkartierung Hamburg	Interne Nr.	89291
		DK5 DK5-GK	8016
Handlungsbedarf	Nein	DK5 - Name	Riepenburg
Bearbeitung	BRA	Biotop-Nr. alt	288
Räumliche Abbildung	Fläche	Kartierung	06.10.2014
Anzahl Abschnitte	1	Fläche / Länge [m²/m]	19298,5587
		Breite (lineare Abb.) [m]	

Räumliche Lage

Karte



Weitere Erhebungsbögen

Interne Nr.	Interne Nr. Zuordnung	DK5	Biotop-Nr.	Kartierung	Zuordnung	DK5 (GK)	Biotop-Nr. (alt)
89291	65737	8016	24	03.08.2007	/	8018	33
89291	65715	8016	101	03.08.2007	/	8018	10078

Zuordnung: N = nachfolgende Kartierung, K = weitere Kartierungen (zeitlich vorher oder nachher)

Foto

Interne Nr.	Index	Dateiname	Aufnahmerichtung
39930	0	8016_288_061014_1.JPG	
39931	0	8016_288_061014_2.JPG	
39932	0	8016_288_061014_3.JPG	

Erhebungsbogen

B

Projekt	Biotopkartierung Hamburg	Interne Nr.	89291
		DK5 DK5-GK	8016
Handlungsbedarf	Nein	DK5 - Name	Riepenburg
Bearbeitung	BRA	Biotop-Nr. alt	288
Räumliche Abbildung	Fläche	Kartierung	06.10.2014
Anzahl Abschnitte	1	Fläche / Länge [m²/m]	19298,5587
		Breite (lineare Abb.) [m]	

Weitere Angaben

Merkmal	Wert
Auswertung	
Gefährdung / Einflüsse	Relativ artenarm, leichte Vermüllung, jeweils aufgrund der früheren Nutzung als Gartenbaufläche.
Wertgesichtspunkte	Seit langem ungestört, ungenutzt, als Brutvogelhabitat, Insekten-Lebensraum und Kleinsäuger-Lebensraum vermutlich von Bedeutung.
zoologisch bedeutsame Strukturen	Hochwüchsige Gras- und Krautfluren
Bedeutung für Tiergruppe	Insekten, allgemein Vögel
Maßnahmen	Flächen weiter der Sukzession überlassen, Wasserstand in den Gräben anheben und dauerhaft auf hohem Niveau stabil halten.

Foto

Fotodatei	8016_288_061014_1.JPG	Fotodatei	8016_288_061014_2.JPG
Bildbeschreibung		Bildbeschreibung	
Aufnahmerichtung		Aufnahmerichtung	



Erhebungsbogen

B

Projekt	Biotopkartierung Hamburg	Interne Nr.	89291
		DK5 DK5-GK	8016
Handlungsbedarf	Nein	DK5 - Name	Riepenburg
Bearbeitung	BRA	Biotop-Nr. alt	288
Räumliche Abbildung	Fläche	Kartierung	06.10.2014
Anzahl Abschnitte	1	Fläche / Länge [m²/m]	19298,5587
		Breite (lineare Abb.) [m]	

Foto

Fotodatei 8016_288_061014_3.JPG

Fotodatei

Bildbeschreibung

Bildbeschreibung

Aufnahmerichtung

Aufnahmerichtung



Teilflächenbeschreibung

Teilflächentyp		Teilflächen-Nr.	1
Biototyp	Halbruderale Gras- und Staudenflur mittlerer Standorte (2000)	Biototyp	AKM
- Zusatz		- gesetzl. Grundl.	
FFH-LRT		FFH-LRT	
Beschreibung		Entw.potential LRT	
		Hauptfläche	Ja
		Flächenanteil	100 %
		FFH-Unters.Fläche	Nein
		Saatgutfläche	Nein

Weitere Angaben

Merkmale	Wert
Boden	
Feuchte	7 - feucht
Reaktion	6 - schwach sauer
Stickstoffgehalt	6 - mäßig stickstoffarm bis stickstoffreich
Standort, Relief	
Belichtung	7 - halbsonnig
Veg. - Zeigerwerte	
Anz. Wechselfeuchtezeiger	5
Anz. Überschwemmungsz.	5
Anz. Magerkeitszeiger (N < 4)	2
Anteil Magerkeitszeiger (N < 4)	7 %
Veg. - Soziologie	
BfN Schlüssel	19 - Artemisietea (Ausdauernde Stickstoff-Krautfluren)
	30 - Molinio-Arrhenatheretea (Grünland-Ges.)
	48.0.01 - Prunetalia (Waldmantel-Gebüsche und Hecken)

Projekt	Biotopkartierung Hamburg	Interne Nr.	89291
		DK5 DK5-GK	8016
Handlungsbedarf	Nein	DK5 - Name	Riepenburg
Bearbeitung	BRA	Biotop-Nr. alt	288
Räumliche Abbildung	Fläche	Kartierung	06.10.2014
Anzahl Abschnitte	1	Fläche / Länge [m²/m]	19298,5587
		Breite (lineare Abb.) [m]	

Zeigerwerte der Pflanzenartenliste (Auswertung)

Standort	Belichtung	halbsonnig	7
Boden	Feuchte	feucht	6,9
	Stickstoff (N)	mäßig stickstoffarm bis stickstoffreich	6,1
	Reaktion	schwach sauer	6,4
Vegetation	Mahdverträglichkeit	mäßig schnittverträglich (erster Schnitt nicht vor 1. Juli)	4,9
Zeigerwerte	Futterwert	geringwertiges Futter	3,4
	Wechselfeuchteanzeiger		5
	Giftpflanzen		1
	Überschw.anzeiger		5

Pflanzenartenliste

Gruppe / Pflanzenart	MS	M	W	Vs	St	PA	Ph	Sz	VS	V	G	cf	Rote Liste					
													§	HH	ND	SH	D	
Tracheobionta (Gefäßpflanzen)																		
Aegopodium podagraria (Giersch)	7	w		-	-													
Alnus glutinosa (Schwarz-Erle)	7	z		-	-													
Anthriscus sylvestris (Wiesen-Kerbel)	7	w		-	-													
Arrhenatherum elatius (Glatthafer)	7	z		-	-													
Artemisia vulgaris (Gewöhnlicher Beifuß)	7	w		-	-													
Calamagrostis epigejos (Land-Reitgras)	7	z		-	-													
Calystegia sepium (Zaun-Winde)	7	z		-	-													
Carex acuta (Schlank-Segge)	7	w		-	-													V
Carex pseudocyperus (Scheinzyper-Segge)	7	w		-	-													
Cirsium arvense (Acker-Kratzdistel)	7	z		-	-													
Crataegus monogyna (Eingrifflicher Weißdorn)	7	w		-	-													
Dactylis glomerata (Wiesen-Knäuelgras)	7	z		-	-													
Epilobium hirsutum (Zottiges Weidenröschen)	7	w		-	-													
Equisetum palustre (Sumpf-Schachtelhalm)	7	z		-	-													
Festuca arundinacea (Rohr-Schwingel)	7	w		-	-													
Festuca rubra (Rot-Schwingel)	7	w		-	-													
Galium album (Weißes Labkraut)	7	w		-	-													
Galium aparine (Kletten-Labkraut)	7	w		-	-													
Glechoma hederacea (Gundermann)	7	z		-	-													
Heracleum sphondylium (Wiesen-Bärenklau)	7	w		-	-													
Holcus lanatus (Wolliges Honiggras)	7	z		-	-													
Juncus effusus (Flatter-Binse)	7	w		-	-													
Lathyrus pratensis (Wiesen-Platterbse)	7	w		-	-													
Lysimachia vulgaris (Gewöhnlicher Gilbweiderich)	7	z		-	-													
Phalaris arundinacea (Rohr-Glanzgras)	7	z		-	-													
Plantago lanceolata (Spitz-Wegerich)	7	w		-	-													
Plantago major major (Großer Wegerich)	7	w		-	-													
Prunus padus (Echte Traubenkirsche)	7	w		-	-													
Rubus armeniacus (Armenische Brombeere)	7	w		-	-													
Rumex acetosa (Großer Sauerampfer)	7	w		-	-													
Rumex hydrolapathum (Fluss-Ampfer)	7	w		-	-													
Salix cinerea (Grau-Weide)	7	z		-	-													
Taraxacum spec. (Löwenzahn)	7	w		-	-													

Erhebungsbogen

B

Projekt	Biotopkartierung Hamburg		Interne Nr.	89291
			DK5 DK5-GK	8016
Handlungsbedarf	Nein		DK5 - Name	Riepenburg
Bearbeitung	BRA	Kopie	Biotop-Nr. alt	288
Räumliche Abbildung	Fläche	Nein	Kartierung	06.10.2014
Anzahl Abschnitte	1		Fläche / Länge [m²/m]	19298,5587
			Breite (lineare Abb.) [m]	

Pflanzenartenliste

Gruppe / Pflanzenart	MS	M	W	Vs	St	PA	Ph	Sz	VS	V	G	cf	§	Rote Liste				
														HH	ND	SH	D	
Trifolium repens (Weiß-Klee)	7	w		-	-													
Urtica dioica (Große Brennessel)	7	w		-	-													
Vicia cracca (Vogel-Wicke)	7	w		-	-													
Vicia tetrasperma (Viersamige Wicke)	7	w		-	-													
Anzahl Rote Liste Arten													1					
Anzahl Arten													37					

MS: Mengensystem; M: Mengenangabe, W: Bewertung der Art (FFH-Monitoring), Vs: Vegetationsschicht, St: Status, PA: Autor Phänologie; Ph: Phänologie, Sz: Soziabilität, VS: Vitalitätssystem; V: Vitalität, G: Geschlecht, cf: unsichere Bestimmung, §: Schutz nach BNatSchG, HH: Rote Liste Hamburg, Nds: Rote Liste Niedersachsen, SH: Rote Liste Schleswig-Holstein, D: Rote Liste Deutschland