

# Erhebungsbogen

**B**

<b>Projekt</b>	Biotopkartierung Hamburg		<b>Interne Nr.</b>	89238
			<b>DK5   DK5-GK</b>	<b>8016</b>
<b>Handlungsbedarf</b>	Nein		<b>DK5 - Name</b>	Riepenburg
<b>Bearbeitung</b>	BRA	<b>Kopie</b>	<b>Biotop-Nr.   alt</b>	<b>268</b>
<b>Räumliche Abbildung</b>	Fläche	Nein	<b>Kartierung</b>	01.10.2014
<b>Anzahl Abschnitte</b>	1		<b>Fläche / Länge [m<sup>2</sup>/m]</b>	5227,6268
			<b>Breite (lineare Abb.) [m]</b>	

<b>Gesetzlicher Schutz</b>	§ 14 (2) 2.3 Feldgehölze	<b>Schutz nur teilweise</b>	<b>Nein</b>
----------------------------	--------------------------	-----------------------------	-------------

<b>Gesamtbewertung</b>	6	Wertvoll
– <b>Alter</b>	7	Biotop hohen Alters, 100 bis 200 Jahre
– <b>Belastungsgrad</b>	6	Flächenhaft geringe oder örtlich stärkere oder Vorbelastung mit deutlichem Einfluß
– <b>Ökolog. Funktion</b>	6	Hohe Bedeutung in einem Biotopkomplex, für den lokalen Biotopverbund oder als Puffer
– <b>Seltenheit</b>	6	Seltener Biotoptyp, ohne seltene oder bedrohte Pflges., ungesättigtes Artenspektrum, reliktsche RL-Arten

## Bestandsbeschreibung

Randstreifen zwischen einem Deicherdelager im Westen und einem landwirtschaftlichem Betrieb auf der Ostseite. Vermutlich ursprünglich hervorgegangen aus einem Weg bzw. einer Allee, die beiderseits gesäumt war von alten Stieleichen, die bis zu 80 cm Stammdicke und 20 m Wuchshöhe erreichen, teils mit Höhlen und Totholzanteilen. Auf der östlichen Seite flankiert durch eine noch einmal rund 20 m breite Randstruktur, die tiefer liegt, z.T. von Arten der feuchten Hochstaudenfluren und Röhrichtern bewachsen ist und eventuell eine Verlängerung des Flussarmes oder der Niederung darstellt, die nördlich kartiert worden ist. Insgesamt ist der Untergrund etwas zerklüftet mit Niveauunterschieden von ca. 1 m. Unter den vorhandenen Altbäumen, die auch auf der Ostseite dieser Niederung noch zu finden sind, meist Stieleichen, aber auch einige Eschen mit ähnlichen Stammdicken, hat sich eine hochwüchsige Strauch- und Krautschicht entwickelt mit Wuchshöhen um 1,50 m, die v.a. aus halbruderalen Halbschattenfluren mit hohen Anteilen von Kratzbeere, Gundermann, Brennessel besteht. Insgesamt ist ein relativ naturnahes Feldgehölz entstanden mit einem bedeutenden Altbaumbestand (Der Altbaumbestand ist zuvor gesondert kartiert worden, ohne den Biotop als Ganzes zu erfassen, dies entspricht jedoch nicht der insgesamt relativ naturnahen Ausprägung der Fläche).

## Vorkommen an Biotoptypen

1	TF	Typ	HF	F.Anteil
2	BTYP	Biotoptyp	- gesetzl. Grundl.	
3	Zusatz	Zusatz zum Biotoptypen		
4	LRT	Lebensraumtyp		
1	1		Ja	100 %
2	HGZ	Sonstiges Kleingehölz (2000)		

## Räumliche Lage

<b>Lagebeschreibung</b>	Östlich der Einmündung Kirchwerder Mühlendamm in den Kraueler Hauptdeich			
<b>Nachbarnutzung/en</b>	Im Westen Kleilager mit Beweidung, im Osten landwirtschaftlicher Betrieb			
<b>Rechtswert (X)</b>	580216	<b>Hochwert (Y)</b>	5917660	
<b>Bezirk</b>	Bergedorf	<b>Naturraum</b>	Vier- und Marschlande (673.10)	
<b>Stadtteil (OT-Nr.)</b>	Kirchwerder (607)	<b>Gemarkung</b>	Kirchwerder (607)	
<b>Digitaler Grünplan</b>	<input type="checkbox"/> <b>Hafengesamtgebiet</b>	<input type="checkbox"/> <b>Ramsargebiet</b>	<input type="checkbox"/> <b>EG-Vogelschutzgeb.</b>	<input type="checkbox"/>
<b>Ausgleichsflächen</b>	<input type="checkbox"/> <b>Biosphärenreservat</b>	<input type="checkbox"/> <b>Nationalpark</b>	<input type="checkbox"/>	
<b>NSG / ND / LSG</b>	LSG Kirchwerder [ HH-2017 / Anteil: 100% ]			
<b>FFH-GEBIET</b>				
<b>Wasserschutzgebiet</b>				

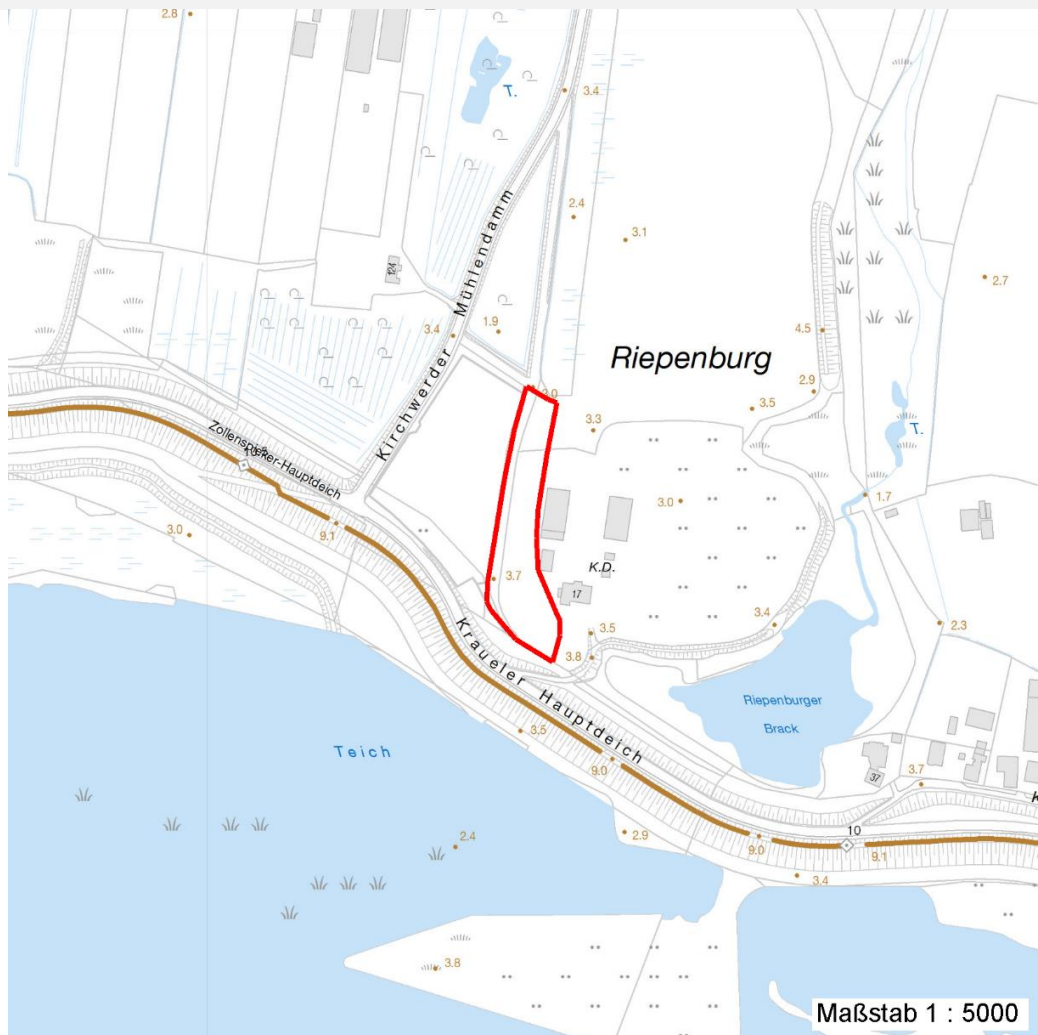
# Erhebungsbogen

**B**

<b>Projekt</b>	Biotopkartierung Hamburg		<b>Interne Nr.</b>	89238
			<b>DK5   DK5-GK</b>	<b>8016</b>
<b>Handlungsbedarf</b>	Nein		<b>DK5 - Name</b>	Riepenburg
<b>Bearbeitung</b>	BRA	<b>Kopie</b>	Nein	<b>Biotop-Nr.   alt</b>
<b>Räumliche Abbildung</b>	Fläche		<b>Kartierung</b>	01.10.2014
<b>Anzahl Abschnitte</b>	1		<b>Fläche / Länge [m<sup>2</sup>/m]</b>	5227,6268
			<b>Breite (lineare Abb.) [m]</b>	

## Räumliche Lage

Karte



## Weitere Erhebungsbögen

Interne Nr.	Interne Nr. Zuordnung	DK5	Biotop-Nr.	Kartierung	Zuordnung	DK5 (GK)	Biotop-Nr. (alt)
89238	65767	8016	53	09.08.2007	<	8018	10015

Zuordnung: N = nachfolgende Kartierung, K = weitere Kartierungen (zeitlich vorher oder nachher)

## Foto

Interne Nr.	Index	Dateiname	Aufnahmerichtung
39847	0	8016_268_011014_1.JPG	
39848	0	8016_268_011014_2.JPG	
39849	0	8016_268_011014_3.JPG	

## Weitere Angaben

Merkmal	Wert
---------	------

Auswertung

21.04.2020

# Erhebungsbogen

**B**

<b>Projekt</b>	Biotopkartierung Hamburg	<b>Interne Nr.</b>	89238
		<b>DK5   DK5-GK</b>	<b>8016</b>
<b>Handlungsbedarf</b>	Nein	<b>DK5 - Name</b>	Riepenburg
<b>Bearbeitung</b>	BRA	<b>Biotop-Nr.   alt</b>	<b>268</b>
<b>Räumliche Abbildung</b>	Fläche	<b>Kartierung</b>	01.10.2014
<b>Anzahl Abschnitte</b>	1	<b>Fläche / Länge [m<sup>2</sup>/m]</b>	5227,6268
		<b>Breite (lineare Abb.) [m]</b>	

## Weitere Angaben

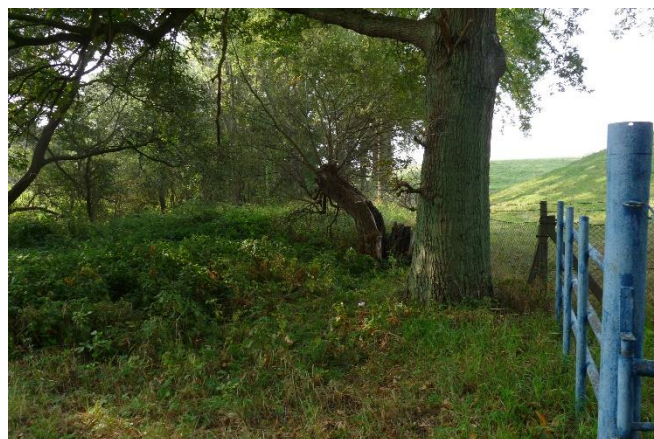
Merkmal	Wert
Gefährdung / Einflüsse	Aktuell keine erkennbar, eventuell zu trocken.
Wertgesichtspunkte	Sehr naturnah eingewachsen, wenig genutzt, wenig betreten, hoher Totholzanteil, sehr bedeutender Altbaumbestand.
Maßnahmen	Flächen weiter der Sukzession überlassen, Altbaumbestand dringend erhalten, Zugang zur Fläche weiterhin nicht zulassen.

## Foto

**Fotodatei** 8016\_268\_011014\_1.JPG  
**Bildbeschreibung**  
**Aufnahmerichtung**



**Fotodatei** 8016\_268\_011014\_2.JPG  
**Bildbeschreibung**  
**Aufnahmerichtung**



## Foto

**Fotodatei** 8016\_268\_011014\_3.JPG  
**Bildbeschreibung**  
**Aufnahmerichtung**



**Fotodatei**  
**Bildbeschreibung**  
**Aufnahmerichtung**

# Erhebungsbogen

**B**

<b>Projekt</b>	Biotopkartierung Hamburg	<b>Interne Nr.</b>	89238
		<b>DK5   DK5-GK</b>	<b>8016</b>
<b>Handlungsbedarf</b>	Nein	<b>DK5 - Name</b>	Riepenburg
<b>Bearbeitung</b>	BRA	<b>Biotop-Nr.   alt</b>	<b>268</b>
<b>Räumliche Abbildung</b>	Fläche	<b>Kartierung</b>	01.10.2014
<b>Anzahl Abschnitte</b>	1	<b>Fläche / Länge [m<sup>2</sup>/m]</b>	5227,6268
		<b>Breite (lineare Abb.) [m]</b>	

## Teilflächenbeschreibung

<b>Teilflächentyp</b>		<b>Teilflächen-Nr.</b>	1
<b>Biotoptyp</b>	Sonstiges Kleingehölz (2000)	<b>Biotoptyp</b>	HGZ
<b>- Zusatz</b>		<b>- gesetzl. Grundl.</b>	
<b>FFH-LRT</b>		<b>FFH-LRT</b>	
<b>Beschreibung</b>		<b>Entw.potential LRT</b>	
		<b>Hauptfläche</b>	Ja
		<b>Flächenanteil</b>	100 %
		<b>FFH-Unters.Fläche</b>	Nein
		<b>Saatgutfläche</b>	Nein

## Weitere Angaben

Merkmal	Wert
<b>Boden</b>	
Feuchte	6 - mäßig feucht und wechselfeucht
Reaktion	7 - neutral
Stickstoffgehalt	7 - stickstoffreich
<b>Standort, Relief</b>	
Belichtung	6 - halbsonnig bis halbschattig
<b>Veg. - Zeigerwerte</b>	
Anz. Wechselfeuchtezeiger	5
Anz. Überschwemmungsz.	3
Anz. Magerkeitszeiger (N < 4)	0
Anteil Magerkeitszeiger (N < 4)	0 %
<b>Veg. - Soziologie</b>	
BfN Schlüssel	19 - Artemisietea (Ausdauernde Stickstoff-Krautfluren) 48 - Querco-Fagetea (Reichere Laubwälder und Gebüsche)

## Zeigerwerte der Pflanzenartenliste (Auswertung)

<b>Standort</b>	<b>Belichtung</b>	halbsonnig bis halbschattig	6,2
<b>Boden</b>	<b>Feuchte</b>	mäßig feucht und wechselfeucht	6,4
	<b>Stickstoff (N)</b>	stickstoffreich	7,4
	<b>Reaktion</b>	neutral	7,2
<b>Vegetation</b>	<b>Mahdverträglichkeit</b>	schnittempfindlich bis mäßig schnittverträglich	4,3
<b>Zeigerwerte</b>	<b>Futterwert</b>	geringwertiges Futter	3,2
	<b>Wechselfeuchteanzeiger</b>		5
	<b>Giftpflanzen</b>		0
	<b>Überschw.anzeiger</b>		3

## Pflanzenartenliste

Gruppe / Pflanzenart	MS	M	W	Vs	St	PA	Ph	Sz	VS	V	G	cf	§	Rote Liste			
														HH	ND	SH	D
<b>Tracheobionta (Gefäßpflanzen)</b>																	
Aegopodium podagraria (Giersch)	7	h		-	-												
Alnus glutinosa (Schwarz-Erle)	7	w		-	-												
Arctium lappa (Große Klette)	7	w		-	-												

# Erhebungsbogen

**B**

<b>Projekt</b>	Biotopkartierung Hamburg	<b>Interne Nr.</b>	89238
		<b>DK5   DK5-GK</b>	<b>8016</b>
<b>Handlungsbedarf</b>	Nein	<b>DK5 - Name</b>	Riepenburg
<b>Bearbeitung</b>	BRA	<b>Biotop-Nr.   alt</b>	<b>268</b>
<b>Räumliche Abbildung</b>	Fläche	<b>Kartierung</b>	01.10.2014
<b>Anzahl Abschnitte</b>	1	<b>Fläche / Länge [m<sup>2</sup>/m]</b>	5227,6268
		<b>Breite (lineare Abb.) [m]</b>	

## Pflanzenartenliste

Gruppe / Pflanzenart	MS	M	W	Vs	St	PA	Ph	Sz	VS	V	G	cf	Rote Liste						
													§	HH	ND	SH	D		
Betula pendula (Hänge-Birke)	7	w		-	-														
Calamagrostis epigejos (Land-Reitgras)	7	w		-	-														
Calystegia sepium (Zaun-Winde)	7	z		-	-														
Crataegus monogyna (Eingrifflicher Weißdorn)	7	w		-	-														
Dactylis glomerata (Wiesen-Knäuelgras)	7	w		-	-														
Elymus repens (Gewöhnliche Quecke)	7	z		-	-														
Fraxinus excelsior (Gewöhnliche Esche)	7	z		-	-														
Galium aparine (Kletten-Labkraut)	7	w		-	-														
Glechoma hederacea (Gundermann)	7	z		-	-														
Holcus lanatus (Wolliges Honiggras)	7	w		-	-														
Lysimachia vulgaris (Gewöhnlicher Gilbweiderich)	7	w		-	-														
Phalaris arundinacea (Rohr-Glanzgras)	7	z		-	-														
Phragmites australis (Schilf)	7	w		-	-														
Poa pratensis (Wiesen-Rispengras)	7	w		-	-														
Poa trivialis (Gewöhnliches Rispengras)	7	w		-	-														
Prunus domestica (Kultur-Pflaume)	7	w		-	-														
Quercus robur (Stiel-Eiche)	7	h		-	-														
Rosa canina (Hunds-Rose)	7	w		-	-														
Rubus caesius (Kratzbeere)	7	h		-	-														
Salix alba (Silber-Weide)	7	w		-	-														
Salix cinerea (Grau-Weide)	7	w		-	-														
Salix fragilis (Bruch-Weide)	7	w		-	-												D		D
Sambucus nigra (Schwarzer Holunder)	7	w		-	-														
Stellaria media (Vogelmiere)	7	w		-	-														
Symphytum officinale (Echter Beinwell)	7	w		-	-														
Tilia x vulgaris (Holländische Linde)	7	w		-	-														D
Urtica dioica (Große Brennessel)	7	z		-	-														
<b>Anzahl Rote Liste Arten</b>														<b>1</b>	<b>1</b>	<b>1</b>			
<b>Anzahl Arten</b>														<b>30</b>					

MS: Mengensystem; M: Mengenangabe, W: Bewertung der Art (FFH-Monitoring), Vs: Vegetationsschicht, St: Status, PA: Autor Phänologie; Ph: Phänologie, Sz: Soziabilität, VS: Vitalitätssystem; V: Vitalität, G: Geschlecht, cf: unsichere Bestimmung, §: Schutz nach BNatSchG, HH: Rote Liste Hamburg, Nds: Rote Liste Niedersachsen, SH: Rote Liste Schleswig-Holstein, D: Rote Liste Deutschland