

# Erhebungsbogen

**B**

<b>Projekt</b>	Biotopkartierung Hamburg	<b>Interne Nr.</b>	65768
		<b>DK5   DK5-GK</b>	<b>8016</b> 8018
<b>Handlungsbedarf</b>	Nein	<b>DK5 - Name</b>	Riepenburg
<b>Bearbeitung</b>	ENS	<b>Biotop-Nr.   alt</b>	<b>22</b> 30
<b>Räumliche Abbildung</b>	Fläche	<b>Kartierung</b>	09.08.2007
<b>Anzahl Abschnitte</b>	2	<b>Fläche / Länge [m<sup>2</sup>/m]</b>	24927,6613
		<b>Breite (lineare Abb.) [m]</b>	

**Gesetzlicher Schutz** § 30 (2) 4.1 Bruchwälder **Schutz nur teilweise** **Nein**

<b>Gesamtbewertung</b>	8	Hochgradig wertvoll
– <b>Alter</b>	8	Biotop hohen Alters, 200 bis 500 Jahre
– <b>Belastungsgrad</b>	8	geringe örtliche oder punktuelle Belastung
– <b>Ökolog. Funktion</b>	9	Herausragender Bestandteil eines wertvollen Biotopkomplexes oder für den regionalen Biotopverbund.
– <b>Seltenheit</b>	9	Sehr seltener Biotoptyp, weitgehend seltene oder bedrohte Pflanzengesellschaften, gesättigtes Artenspektrum, RL-Arten

## Bestandsbeschreibung

Erlenbruchwald, der am Kircherwerder Mühlendamm von Reihen alter Stieleichen mit BHD bis 90 cm gesäumt wird. Zur Straße 2-3 m hohe steile Böschung. Der Wald wird von Gruppen durchzogen. Der teilweise trockene Erlenbruchwald weist auch sehr nasse Bereiche auf, die zum Kartierzeitpunkt wasserüberstaut waren. Schwer begehbar.

30.01: in Randbereichen trockener  
30.02: überstaut und mit viel Totholz

Als Bruchwald geschützt nach § 28 HmbNatSchG

## Vorkommen an Biotoptypen

1	TF	Typ	HF	F.Anteil
2	BTYP	Biotoptyp		- gesetzl. Grundl.
3	Zusatz	Zusatz zum Biotoptypen		
4	LRT	Lebensraumtyp		
1	1		Ja	100 %
2	WBE	Erlen- und Birkenbruchwald nährstoffreicher Standorte (2000)		
3	2	schwaches bis mittleres Baumholz, Brusthöhendurchmesser 13 - < 50 cm (2)		

## Räumliche Lage

<b>Lagebeschreibung</b>	Am Kircherwerder Mühlendamm		
<b>Nachbarnutzung/en</b>	Verkehr		
<b>Rechtswert (X)</b>	580208	<b>Hochwert (Y)</b>	5918009
<b>Bezirk</b>	Bergedorf	<b>Naturraum</b>	Vier- und Marschlande (673.10)
<b>Stadtteil (OT-Nr.)</b>	Kircherwerder (607)	<b>Gemarkung</b>	Kircherwerder (607)
<b>Digitaler Grünplan</b>	<input type="checkbox"/> <b>Hafengesamtgebiet</b>	<input type="checkbox"/> <b>Ramsargebiet</b>	<input type="checkbox"/> <b>EG-Vogelschutzgeb.</b>
<b>Ausgleichsflächen</b>	<input type="checkbox"/> <b>Biosphärenreservat</b>	<input type="checkbox"/> <b>Nationalpark</b>	
<b>NSG / ND / LSG</b>	LSG Kircherwerder [ HH-2017 / Anteil: < 1% ], NSG Zollenspieker [ HH-603 / Anteil: 100% ]		
<b>FFH-GEBIET</b>	Zollenspieker/Kiebitzbrack [ DE 2627-301 / Anteil: 100% ]		
<b>Wasserschutzgebiet</b>			

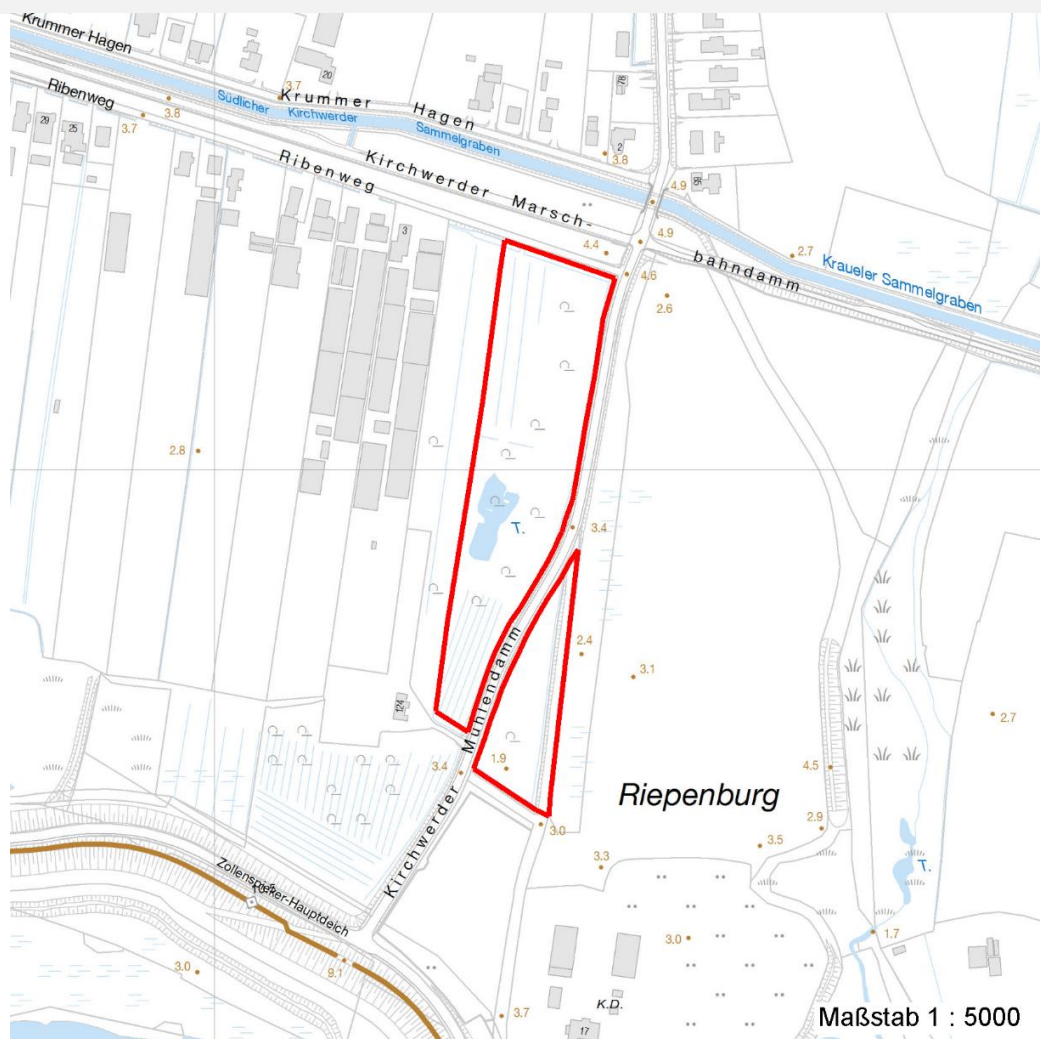
# Erhebungsbogen

**B**

<b>Projekt</b>	Biotopkartierung Hamburg	<b>Interne Nr.</b>	65768	
		<b>DK5   DK5-GK</b>	<b>8016</b>	8018
<b>Handlungsbedarf</b>	Nein	<b>DK5 - Name</b>	Riepenburg	
<b>Bearbeitung</b>	ENS	<b>Biotop-Nr.   alt</b>	<b>22</b>	30
<b>Räumliche Abbildung</b>	Fläche	<b>Kartierung</b>	09.08.2007	
<b>Anzahl Abschnitte</b>	2	<b>Fläche / Länge [m<sup>2</sup>/m]</b>	24927,6613	
		<b>Breite (lineare Abb.) [m]</b>		

## Räumliche Lage

Karte



## Weitere Erhebungsbögen

Interne Nr.	Interne Nr. Zuordnung	DK5	Biotop-Nr.	Kartierung	Zuordnung	DK5 (GK)	Biotop-Nr. (alt)
65768	89228	8016	264	01.10.2014	N		
65768	89224	8018	543	01.10.2014	N		
65768	65753	8016	13	15.09.1981	/	8018	18

Zuordnung: N = nachfolgende Kartierung, K = weitere Kartierungen (zeitlich vorher oder nachher)

# Erhebungsbogen

**B**

<b>Projekt</b>	Biotopkartierung Hamburg	<b>Interne Nr.</b>	65768
		<b>DK5   DK5-GK</b>	<b>8016</b> 8018
<b>Handlungsbedarf</b>	Nein	<b>DK5 - Name</b>	Riepenburg
<b>Bearbeitung</b>	ENS	<b>Biotop-Nr.   alt</b>	<b>22</b> 30
<b>Räumliche Abbildung</b>	Fläche	<b>Kartierung</b>	09.08.2007
<b>Anzahl Abschnitte</b>	2	<b>Fläche / Länge [m<sup>2</sup>/m]</b>	24927,6613
		<b>Breite (lineare Abb.) [m]</b>	

## Teilflächenbeschreibung

<b>Teilflächentyp</b>		<b>Teilflächen-Nr.</b>	1
<b>Biotoptyp</b>	Erlen- und Birkenbruchwald nährstoffreicher Standorte (2000)	<b>Biotoptyp</b>	WBE
<b>- Zusatz</b>	schwaches bis mittleres Baumholz, Brusthöhendurchmesser 13 - < 50 cm (2)	<b>- gesetzl. Grundl.</b>	
<b>FFH-LRT Beschreibung</b>		<b>FFH-LRT Entw.potential LRT</b>	
		<b>Hauptfläche</b>	Ja
		<b>Flächenanteil</b>	100 %
		<b>FFH-Unters.Fläche</b>	Nein
		<b>Saatgutfläche</b>	Nein

## Weitere Angaben

Merkmal	Wert
<b>Boden</b>	
Feuchte	8 - naß
Stickstoffgehalt	6 - mäßig stickstoffarm bis stickstoffreich
<b>Standort, Relief</b>	
Relief	Beetrelief
Neigung - Gelände	NO - nicht geneigt (<2 %)
Ausrichtung	FL - flach, keine Exposition
Belichtung	7 - halbsonnig
Zusätze - Btyp	re - Beetrelief (mit Gruppen)
<b>Veg. - Deckg./Ant.</b>	
Gesamt	100 %
1. Baumschicht	90 %
2. Baumschicht	10 %
Strauchschicht	10 %
1. Krautschicht	50 %

## Zeigerwerte der Pflanzenartenliste (Auswertung)

<b>Standort</b>	<b>Belichtung</b>	halbsonnig bis halbschattig	6,2
<b>Boden</b>	<b>Feuchte</b>	naß	8,4
	<b>Stickstoff (N)</b>	mäßig stickstoffarm bis stickstoffreich	6,3
	<b>Reaktion</b>	schwach sauer	5,8
<b>Vegetation</b>	<b>Mahdverträglichkeit</b>	schnittempfindlich (nur Herbstschnitt vertragend)	2,8
<b>Zeigerwerte</b>	<b>Futterwert</b>	sehr geringwertiges Futter	1,6
	<b>Wechselfeuchteanzeiger</b>		2
	<b>Giftpflanzen</b>		1
	<b>Überschw.anzeiger</b>		4

## Pflanzenartenliste

Gruppe / Pflanzenart	MS	M	W	Vs	St	PA	Ph	Sz	VS	V	G	cf	§	Rote Liste			
														HH	ND	SH	D
Tracheobionta (Gefäßpflanzen)																	

# Erhebungsbogen

# B

<b>Projekt</b>	Biotopkartierung Hamburg		<b>Interne Nr.</b>	65768	
			<b>DK5   DK5-GK</b>	<b>8016</b>	8018
<b>Handlungsbedarf</b>	Nein		<b>DK5 - Name</b>	Riepenburg	
<b>Bearbeitung</b>	ENS	<b>Kopie</b>	<b>Biotop-Nr.   alt</b>	<b>22</b>	30
<b>Räumliche Abbildung</b>	Fläche	Nein	<b>Kartierung</b>	09.08.2007	
<b>Anzahl Abschnitte</b>	2		<b>Fläche / Länge [m<sup>2</sup>/m]</b>	24927,6613	
			<b>Breite (lineare Abb.) [m]</b>		

## Pflanzenartenliste

Gruppe / Pflanzenart	MS	M	W	Vs	St	PA	Ph	Sz	VS	V	G	cf	§	Rote Liste				
														HH	ND	SH	D	
Alnus glutinosa (Schwarz-Erle)	7	d		B1														
Alnus glutinosa (Schwarz-Erle)	7	z		S														
Betula pendula (Hänge-Birke)	7	h		B1														
Betula pubescens (Moor-Birke)	7	z		B2														
Carex acuta (Schlank-Segge)	7	z		K1														V
Carex spec. (Segge)	7	z		K1														
Carpinus betulus (Hainbuche)	7	w		K1														
Dryopteris dilatata (Breitblättriger Wurmfarne)	7	z		K1														
Fraxinus excelsior (Gewöhnliche Esche)	7	w		K1														
Glyceria maxima (Wasser-Schwaden)	7	z		K1														
Humulus lupulus (Hopfen)	7	z		K1														
Iris pseudacorus (Gelbe Schwertlilie)	7	z		K1										b				
Juncus effusus (Flatter-Binse)	7	z		K1														
Lemna minor (Kleine Wasserlinse)	7	z		K1														
Lysimachia vulgaris (Gewöhnlicher Gilbweiderich)	7	h		K1														
Lythrum salicaria (Blut-Weiderich)	7	w		K1														
Quercus robur (Stiel-Eiche)	7	z		B1														
Rubus caesius (Kratzbeere)	7	w		K1														
Rubus fruticosus agg. (Artengruppe Echte Brombeere)	7	z		K1														
Rubus idaeus (Himbeere)	7	z		K1														
Scirpus sylvaticus (Wald-Simse)	7	w		K1														V
Sparganium erectum (Ästiger Igelkolben)	7	w		K1														
Urtica dioica (Große Brennnessel)	7	z		K1														
<b>Anzahl Rote Liste Arten</b>																		
<b>Anzahl Arten</b>													<b>22</b>					

MS: Mengensystem; M: Mengenangabe, W: Bewertung der Art (FFH-Monitoring), Vs: Vegetationsschicht, St: Status, PA: Autor Phänologie; Ph: Phänologie, Sz: Soziabilität, VS: Vitalitätssystem; V: Vitalität, G: Geschlecht, cf: unsichere Bestimmung, §: Schutz nach BNatSchG, HH: Rote Liste Hamburg, Nds: Rote Liste Niedersachsen, SH: Rote Liste Schleswig-Holstein, D: Rote Liste Deutschland