

Erhebungsbogen

B

Projekt	Biotopkartierung Hamburg	Interne Nr.	65828
		DK5 DK5-GK	8016 8018
Handlungsbedarf	Nein	DK5 - Name	Riepenburg
Bearbeitung	ENS	Biotop-Nr. alt	18 25
Räumliche Abbildung	Fläche	Kartierung	03.08.2007
Anzahl Abschnitte	1	Fläche / Länge [m²/m]	3359,3859
		Breite (lineare Abb.) [m]	

Gesetzlicher Schutz **_ kein gesetzl. Schutz kein gesetzlich geschütztes Biotop** **Schutz nur teilweise** **Nein**

Gesamtbewertung	6	Wertvoll
– Alter	6	Biotop mittleren Alters, 50 bis 100 Jahre
– Belastungsgrad	6	Flächenhaft geringe oder örtlich stärkere oder Vorbelastung mit deutlichem Einfluß
– Ökolog. Funktion	6	Hohe Bedeutung in einem Biotopkomplex, für den lokalen Biotopverbund oder als Puffer
– Seltenheit	5	Seltener Biotoptyp, floristisch stark verarmt, ohne seltener Pflges. od. verbr. artenreicher Biotoptyp

Bestandsbeschreibung

Kleingehölz, das sich vermutlich aus einer ehemaligen Obstwiese oder einem brachgefallenen Kleingarten entwickelt hat. Die Fläche weist eine dichte artenreiche Baum-, Strauch- und Krautschicht auf. Einige Obstbäume sind mittlerweile abgestorben.

Vorkommen an Biotoptypen

1	TF	Typ	HF	F.Anteil
2	BTYP	Biotoptyp		- gesetzl. Grundl.
3	Zusatz	Zusatz zum Biotoptypen		
4	LRT	Lebensraumtyp		
1	1		Ja	100 %
2	HGM	Naturnahes Gehölz mittlerer Standorte (2000)		
3	2	schwaches bis mittleres Baumholz, Brusthöhendurchmesser 13 - < 50 cm (2)		

Räumliche Lage

Lagebeschreibung	südlich des Marschenbahndamms
Nachbarnutzung/en	Gartenbauflächen, Grünland, Kleingartenbrachen, Pappelforste
Rechtswert (X)	580854
Bezirk	Bergedorf
Stadtteil (OT-Nr.)	Kirchwerder (607)
Digitaler Grünplan	<input type="checkbox"/> Hafengesamtgebiet <input type="checkbox"/> Ramsargebiet <input type="checkbox"/> EG-Vogelschutzgeb. <input type="checkbox"/>
Ausgleichsflächen	<input type="checkbox"/> Biosphärenreservat <input type="checkbox"/> Nationalpark <input type="checkbox"/>
NSG / ND / LSG	LSG Neuengamme [HH-2023 / Anteil: 100%]
FFH-GEBIET	
Wasserschutzgebiet	

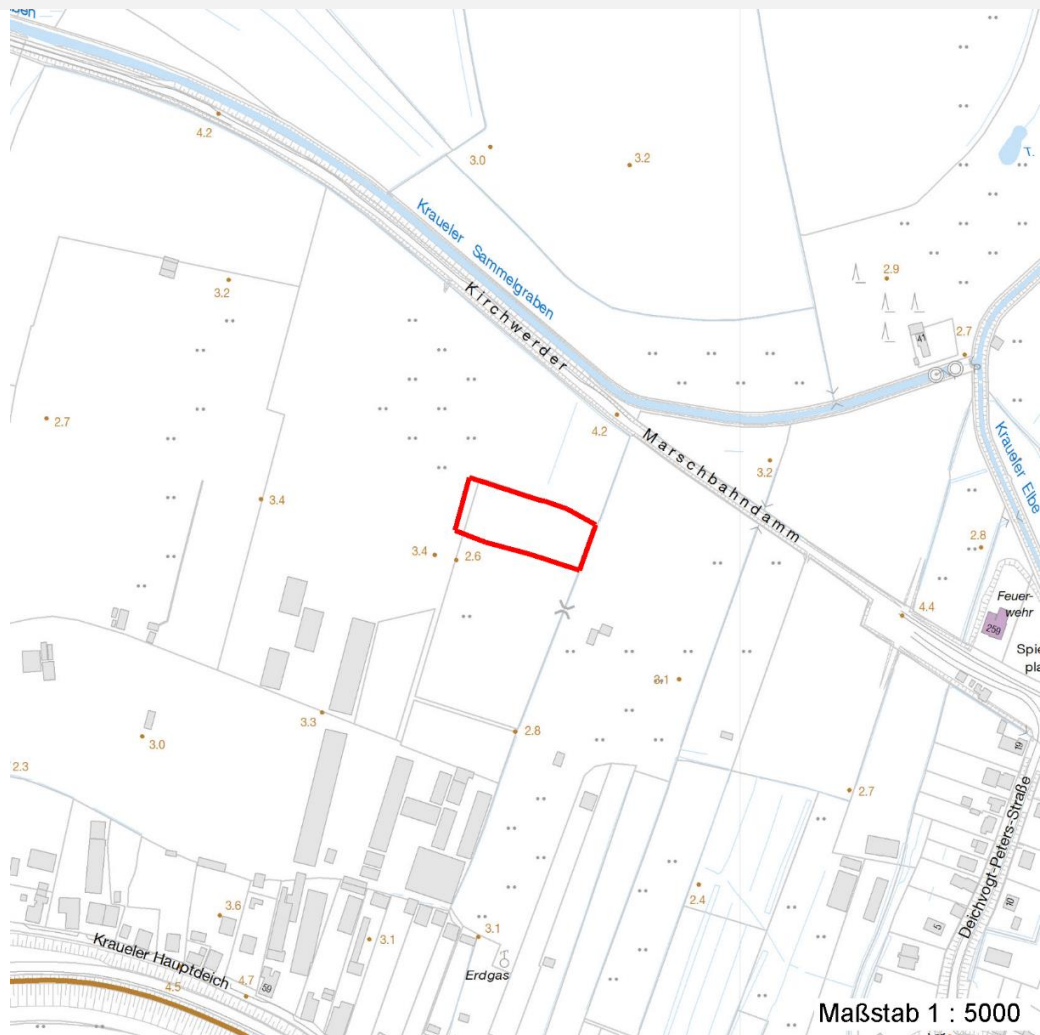
Erhebungsbogen

B

Projekt	Biotopkartierung Hamburg	Interne Nr.	65828
		DK5 DK5-GK	8016 8018
		DK5 - Name	Riepenburg
Handlungsbedarf	Nein	Biotop-Nr. alt	18 25
Bearbeitung	ENS	Kartierung	03.08.2007
Räumliche Abbildung	Fläche	Fläche / Länge [m²/m]	3359,3859
Anzahl Abschnitte	1	Breite (lineare Abb.) [m]	

Räumliche Lage

Karte



Weitere Erhebungsbögen

Interne Nr.	Interne Nr. Zuordnung	DK5	Biotop-Nr.	Kartierung	Zuordnung	DK5 (GK)	Biotop-Nr. (alt)
65828	65827	8016	18	23.06.2000	K	8018	25
65828	89255	8016	276	01.10.2014	N		
65828	65827	8016	18	23.06.2000	/	8018	25

Zuordnung: N = nachfolgende Kartierung, K = weitere Kartierungen (zeitlich vorher oder nachher)

Foto

Interne Nr.	Index	Dateiname	Aufnahmerichtung
8487	0	8016_18_030807_1.JPG	W

Weitere Angaben

Merkmal	Wert
---------	------

Auswertung

21.04.2020

Erhebungsbogen

B

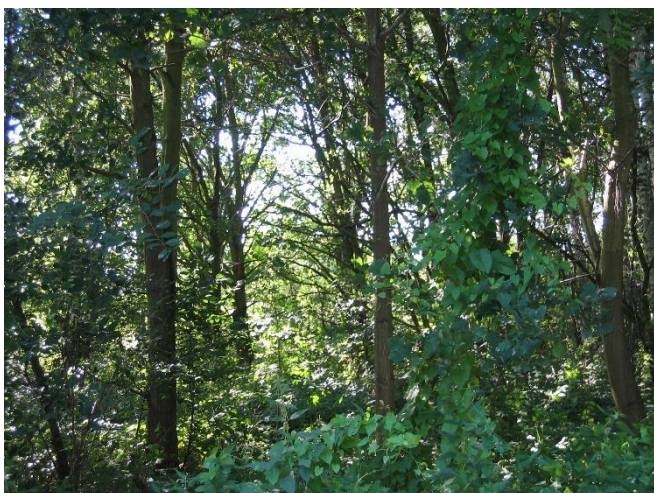
Projekt	Biotopkartierung Hamburg	Interne Nr.	65828
		DK5 DK5-GK	8016 8018
Handlungsbedarf	Nein	DK5 - Name	Riepenburg
Bearbeitung	ENS	Biotop-Nr. alt	18 25
Räumliche Abbildung	Fläche	Kartierung	03.08.2007
Anzahl Abschnitte	1	Fläche / Länge [m²/m]	3359,3859
		Breite (lineare Abb.) [m]	

Weitere Angaben

Merkmal	Wert
Gefährdung / Einflüsse	Intensivierung der Nutzung oder Pflege
Wertgesichtspunkte	Artenreich Strukturvielfalt Wertvoller Altbaumbestand
Bedeutung für Tiergruppe	Kleinsäuger Vögel
Maßnahmen	Sukzession ungestört ablaufen lassen - 1.1

Foto

Fotodatei	8016_18_030807_1.JPG	Fotodatei
Bildbeschreibung		Bildbeschreibung
Aufnahmerichtung	W	Aufnahmerichtung



Teilflächenbeschreibung

Teilflächentyp		Teilflächen-Nr.	1
Biotoptyp	Naturnahes Gehölz mittlerer Standorte (2000)	Biotoptyp	HGM
- Zusatz	schwaches bis mittleres Baumholz, Brusthöhendurchmesser 13 - < 50 cm (2)	- gesetzl. Grundl.	
FFH-LRT		FFH-LRT	
Beschreibung		Entw.potential LRT	
		Hauptfläche	Ja
		Flächenanteil	100 %
		FFH-Unters.Fläche	Nein
		Saatgutfläche	Nein

Erhebungsbogen

B

Projekt	Biotopkartierung Hamburg	Interne Nr.	65828
		DK5 DK5-GK	8016 8018
Handlungsbedarf	Nein	DK5 - Name	Riepenburg
Bearbeitung	ENS	Biotop-Nr. alt	18 25
Räumliche Abbildung	Fläche	Kartierung	03.08.2007
Anzahl Abschnitte	1	Fläche / Länge [m²/m]	3359,3859
		Breite (lineare Abb.) [m]	

Weitere Angaben

Merkmal	Wert
Boden	
Feuchte	5 - frisch und mäßig frisch
Stickstoffgehalt	6 - mäßig stickstoffarm bis stickstoffreich
Standort, Relief	
Neigung - Gelände	N0 - nicht geneigt (<2 %)
Ausrichtung	FL - flach, keine Exposition
Belichtung	3 - schattig
Luft	windberuhigt
Zusätze - Btyp	wx - erheblicher Fremdholzanteil
Veg. - Deckg./Ant.	
Gesamt	100 %
1. Baumschicht	80 %
2. Baumschicht	5 %
Strauchschicht	45 %
1. Krautschicht	90 %
Veg. - Höhe	
Gesamt, durchschn.	20.00 m

Zeigerwerte der Pflanzenartenliste (Auswertung)

Standort	Belichtung	halbsonnig	6,9
Boden	Feuchte	mäßig feucht und wechselfeucht	5,9
	Stickstoff (N)	sehr stickstoffreich	7,7
	Reaktion	neutral	6,7
	Mahdverträglichkeit	mäßig schnittverträglich (erster Schnitt nicht vor 1. Juli)	4,6
Vegetation	Zeigerwerte		
	Futterwert	sehr geringwertiges Futter	1,7
	Wechselfeuchteanzeiger		3
	Giftpflanzen		0
	Überschw.anzeiger		1

Pflanzenartenliste

Gruppe / Pflanzenart	MS	M	W	Vs	St	PA	Ph	Sz	VS	V	G	cf	§	Rote Liste			
														HH	ND	SH	D
Tracheobionta (Gefäßpflanzen)																	
Artemisia vulgaris (Gewöhnlicher Beifuß)	7	w		K1													
Betula pendula (Hänge-Birke)	7	h		B1													
Calystegia sepium (Zaun-Winde)	7	h		K1													
Carpinus betulus (Hainbuche)	7	w		S													
Crataegus monogyna (Eingrifflicher Weißdorn)	7	z		S													
Dactylis glomerata (Wiesen-Knäuelgras)	7	w		K1													
Epilobium angustifolium (Schmalblättriges Weidenröschen)	7	w		K1													
Frangula alnus (Faulbaum)	7	z		S													
Galeopsis tetrahit (Gewöhnlicher Hohlzahn)	7	w		K1													
Glechoma hederacea (Gundermann)	7	h		K1													
Humulus lupulus (Hopfen)	7	z		K1													
Impatiens parviflora (Kleinblütiges Springkraut)	7	w		K1													

Erhebungsbogen

B

Projekt	Biotopkartierung Hamburg		Interne Nr.	65828	
			DK5 DK5-GK	8016	8018
Handlungsbedarf	Nein		DK5 - Name	Riepenburg	
Bearbeitung	ENS	Kopie	Biotop-Nr. alt	18	25
Räumliche Abbildung	Fläche		Kartierung	03.08.2007	
Anzahl Abschnitte	1		Fläche / Länge [m²/m]	3359,3859	
			Breite (lineare Abb.) [m]		

Pflanzenartenliste

Gruppe / Pflanzenart	MS	M	W	Vs	St	PA	Ph	Sz	VS	V	G	cf	§	Rote Liste				
														HH	ND	SH	D	
Juncus effusus (Flutter-Binse)	7	w		K1														
Malus domestica (Kultur-Apple)	7	w		B2														
Phalaris arundinacea (Rohr-Glanzgras)	7	z		K1														
Picea abies (Gemeine Fichte)	7	l		B1														
Populus tremula (Zitter-Pappel)	7	w		B1														
Pyrus communis (Kultur-Birne)	7	w		B2														
Quercus robur (Stiel-Eiche)	7	h		B1														
Quercus rubra (Rot-Eiche)	7	h		B1														
Ranunculus repens (Kriechender Hahnenfuß)	7	w		K1														
Rubus fruticosus agg. (Artengruppe Echte Brombeere)	7	h		K1														
Rubus idaeus (Himbeere)	7	z		K1														
Salix spec. (Weide)	7	w		B1														
Sambucus nigra (Schwarzer Holunder)	7	w		S														
Syringa vulgaris (Gewöhnlicher Flieder)	7	w		S														
Trifolium pratense (Rot-Klee)	7	w		K1														
Urtica dioica (Große Brennnessel)	7	h		K1														
Anzahl Rote Liste Arten																		
Anzahl Arten														28				

MS: Mengensystem; M: Mengenangabe, W: Bewertung der Art (FFH-Monitoring), Vs: Vegetationsschicht, St: Status, PA: Autor Phänologie; Ph: Phänologie, Sz: Soziabilität, VS: Vitalitätssystem; V: Vitalität, G: Geschlecht, cf: unsichere Bestimmung, §: Schutz nach BNatSchG, HH: Rote Liste Hamburg, Nds: Rote Liste Niedersachsen, SH: Rote Liste Schleswig-Holstein, D: Rote Liste Deutschland