

# Erhebungsbogen

**B**

<b>Projekt</b>	Biotopkartierung Hamburg	<b>Interne Nr.</b>	88594
		<b>DK5   DK5-GK</b>	<b>8016</b>
<b>Handlungsbedarf</b>	Nein	<b>DK5 - Name</b>	Riepenburg
<b>Bearbeitung</b>	BRA	<b>Biotop-Nr.   alt</b>	<b>171</b>
<b>Räumliche Abbildung</b>	Fläche	<b>Kartierung</b>	17.09.2014
<b>Anzahl Abschnitte</b>	1	<b>Fläche / Länge [m<sup>2</sup>/m]</b>	7269,68
		<b>Breite (lineare Abb.) [m]</b>	

<b>Gesetzlicher Schutz</b>	<input type="checkbox"/> kein gesetzl. Schutz	<input type="checkbox"/> kein gesetzlich geschütztes Biotop	<input type="checkbox"/> Schutz nur teilweise	<input checked="" type="checkbox"/> Nein
----------------------------	---	---	---	--

<b>Gesamtbewertung</b>	5	Noch wertvoll, gut entwicklungsfähig
– <b>Alter</b>	5	Biotop mittleren Alters, 20 bis 50 Jahre
– <b>Belastungsgrad</b>	5	Flächenhaft mittlere oder örtlich starke Belastung
– <b>Ökolog. Funktion</b>	5	Bedeutung in einem Biotopkomplex, für den lokalen Biotopverbund oder als Puffer
– <b>Seltenheit</b>	5	Seltener Biotoptyp, floristisch stark verarmt, ohne seltener Pflges. od. verbr. artenreicher Biotoptyp

## Bestandsbeschreibung

Großflächig durchgängig beweidete Weidelgras-Weißklee-Weide, in den Randbereichen, im Schatten von Bäumen, entlang von Gräben oder im Eingangsbereich deutlich zertreten, mit höheren Anteilen von Trittfluren und großen Anteilen von Breitwegerich und Jähigem Rispengras. In der Fläche recht homogen und gleichmäßig abgeweidet, entlang der Grabenränder von Feuchtsorten geprägt, v.a. nitrophytische Röhrichtarten wie Wasserschwaden und etwas Schilf, das in die Fläche hineinwächst. Zentral in den Beeten auf rund 80 % der Fläche von Weidelgras-Weißklee-Vegetation eingenommen, mit hohen Anteilen von Weißklee. I.d.R. kurz verbissen, mit nur geringen Anteilen unabgeweideter Teilflächen. Zentral sind einige Bereiche entlang der Gewässer und im Schatten von Bäumen deutlich ruderalisiert, hier breiten sich Brennesselfluren über Teilbereiche aus. Im übrigen ist die Vegetation nur wenig ruderal geprägt.

## Vorkommen an Biotoptypen

1	TF	Typ	HF	F.Anteil
2	BTYP	Biotoptyp	- gesetzl. Grundl.	
3	Zusatz	Zusatz zum Biotoptypen		
4	LRT	Lebensraumtyp		
1	1		Ja	100 %
2	GMZ	Sonstiges mesophiles Grünland (2000)		

## Räumliche Lage

<b>Lagebeschreibung</b>	Direkt westlich Marschbahndamm südöstlich vom Kiebitzbrack		
<b>Nachbarnutzung/en</b>	Im Osten und Süden schließt der Marschbahndamm an, im Westen Grünland und Gräben		
<b>Rechtswert (X)</b>	581800	<b>Hochwert (Y)</b>	5917730
<b>Bezirk</b>	Bergedorf	<b>Naturraum</b>	Vier- und Marschlande (673.10)
<b>Stadtteil (OT-Nr.)</b>	Kirchwerder (607)	<b>Gemarkung</b>	Ost-Krauel (612)
<b>Digitaler Grünplan</b>	<input type="checkbox"/> Hafengesamtgebiet	<input type="checkbox"/> Ramsargebiet	<input type="checkbox"/> EG-Vogelschutzgeb.
<b>Ausgleichsflächen</b>	<input checked="" type="checkbox"/> Biosphärenreservat	<input type="checkbox"/> Nationalpark	<input type="checkbox"/>
<b>NSG / ND / LSG</b>	LSG Ost-Krauel [ HH-2030 / Anteil: 100% ]		
<b>FFH-GEBIET</b>			
<b>Wasserschutzgebiet</b>			

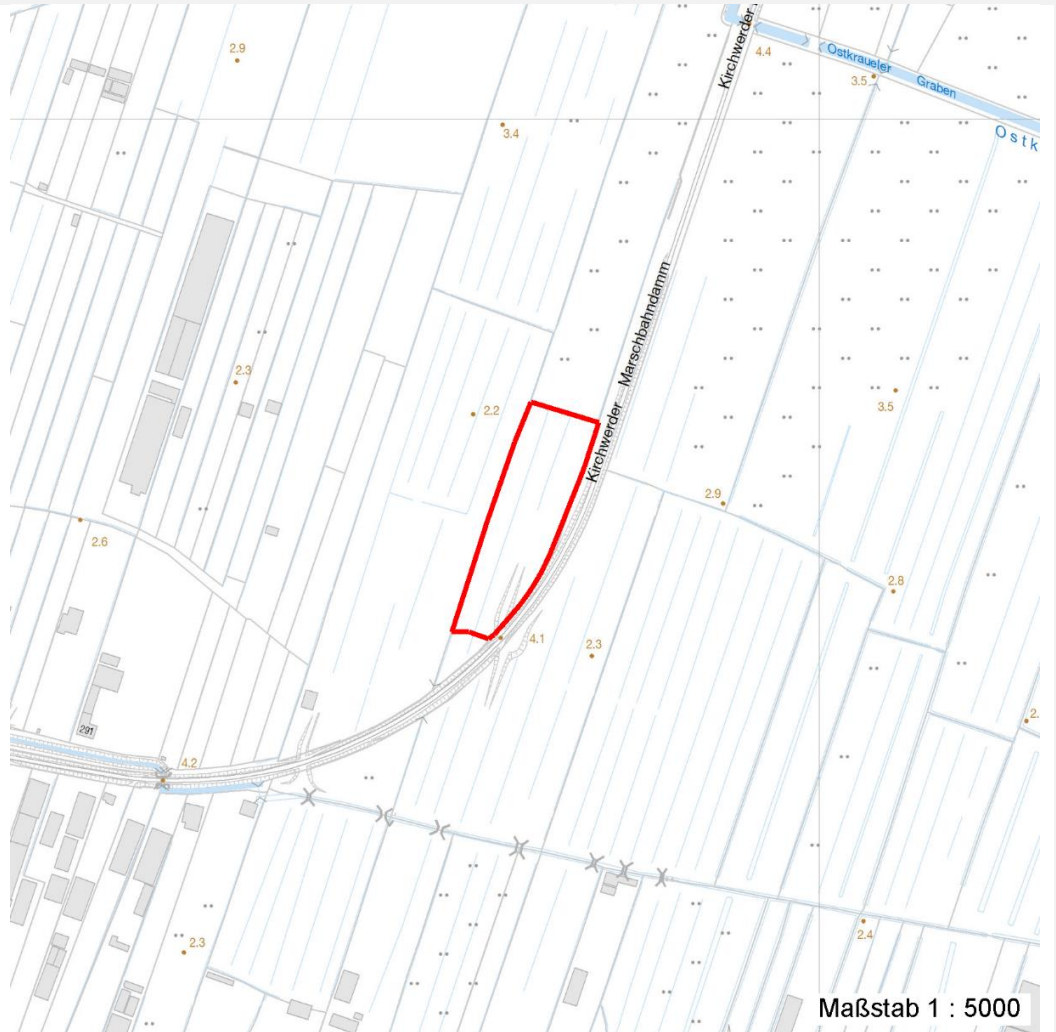
# Erhebungsbogen

**B**

<b>Projekt</b>	Biotopkartierung Hamburg		<b>Interne Nr.</b>	88594
			<b>DK5   DK5-GK</b>	<b>8016</b>
<b>Handlungsbedarf</b>	Nein		<b>DK5 - Name</b>	Riepenburg
<b>Bearbeitung</b>	BRA	<b>Kopie</b>	Nein	<b>Biotop-Nr.   alt</b>
<b>Räumliche Abbildung</b>	Fläche		<b>Kartierung</b>	17.09.2014
<b>Anzahl Abschnitte</b>	1		<b>Fläche / Länge [m<sup>2</sup>/m]</b>	7269,68
			<b>Breite (lineare Abb.) [m]</b>	

## Räumliche Lage

Karte



## Weitere Erhebungsbögen

Interne Nr.	Interne Nr. Zuordnung	DK5	Biotop-Nr.	Kartierung	Zuordnung	DK5 (GK)	Biotop-Nr. (alt)
88594	65737	8016	24	03.08.2007	/	8018	33
88594	65801	8016	77	09.08.2007	>	8018	10047

Zuordnung: N = nachfolgende Kartierung, K = weitere Kartierungen (zeitlich vorher oder nachher)

## Weitere Angaben

Merkmal	Wert
<b>Auswertung</b>	
Gefährdung / Einflüsse	Ruderalisierung in Teilbereichen, hier offenbar auch Aufschüttungen und Einbringen von Fremdmaterialien.
Wertgesichtspunkte	Altes Grünland, mäßig artenreich, blütenreich, strukturreich, vermutlich als Insekten-Lebensraum oder Brutvogel-Lebensraum geeignet.

# Erhebungsbogen

**B**

<b>Projekt</b>	Biotopkartierung Hamburg	<b>Interne Nr.</b>	88594
		<b>DK5   DK5-GK</b>	<b>8016</b>
<b>Handlungsbedarf</b>	Nein	<b>DK5 - Name</b>	Riepenburg
<b>Bearbeitung</b>	BRA	<b>Biotop-Nr.   alt</b>	<b>171</b>
<b>Räumliche Abbildung</b>	Fläche	<b>Kartierung</b>	17.09.2014
<b>Anzahl Abschnitte</b>	1	<b>Fläche / Länge [m<sup>2</sup>/m]</b>	7269,68
		<b>Breite (lineare Abb.) [m]</b>	

## Weitere Angaben

Merkmal	Wert
Maßnahmen	Wasserstände im angrenzenden Grabensystem dauerhaft auf möglichst hohem Niveau erhalten.

## Teilflächenbeschreibung

<b>Teilflächentyp</b>		<b>Teilflächen-Nr.</b>	1
<b>Biotoptyp</b>	Sonstiges mesophiles Grünland (2000)	<b>Biotoptyp</b>	GMZ
<b>- Zusatz</b>		<b>- gesetzl. Grundl.</b>	
<b>FFH-LRT</b>		<b>FFH-LRT</b>	
<b>Beschreibung</b>		<b>Entw.potential LRT</b>	
		<b>Hauptfläche</b>	Ja
		<b>Flächenanteil</b>	100 %
		<b>FFH-Unters.Fläche</b>	Nein
		<b>Saatgutfläche</b>	Nein

## Weitere Angaben

Merkmal	Wert
<b>Boden</b>	
Flurabstand	0.50 m
Feuchte	6 - mäßig feucht und wechselfeucht
Reaktion	6 - schwach sauer
Stickstoffgehalt	7 - stickstoffreich
<b>Standort, Relief</b>	
Neigung - Gelände	N0 - nicht geneigt (<2 %)
Ausrichtung	FL - flach, keine Exposition
Belichtung	7 - halbsonnig
<b>Veg. - Zeigerwerte</b>	
Mahdverträglichkeit	8 - gut bis überaus schnitt- oder beweidungsverträglich
Futterwert	6 - gute Futterqualität
Anz. Giftpflanzen	2
Anz. Wechselfeuchtezeiger	4
Anz. Überschwemmungsz.	0
<b>Veg. - Soziologie</b>	
BfN Schlüssel	21.0.01.01 - Agropyro(Elymo)-Rumicion (Flut- und Feuchtpionierassen) 30.0.02.03 - Cynosurion (Weidelgras-Kammgrasweiden) 22.0.01 - Plantaginetalia majoris (Trittrassen)

<b>Projekt</b>	Biotopkartierung Hamburg		<b>Interne Nr.</b>	88594
			<b>DK5   DK5-GK</b>	<b>8016</b>
<b>Handlungsbedarf</b>	Nein		<b>DK5 - Name</b>	Riepenburg
<b>Bearbeitung</b>	BRA	<b>Kopie</b>	<b>Biotop-Nr.   alt</b>	<b>171</b>
<b>Räumliche Abbildung</b>	Fläche	Nein	<b>Kartierung</b>	17.09.2014
<b>Anzahl Abschnitte</b>	1		<b>Fläche / Länge [m<sup>2</sup>/m]</b>	7269,68
			<b>Breite (lineare Abb.) [m]</b>	

**Zeigerwerte der Pflanzenartenliste (Auswertung)**

<b>Standort</b>	<b>Belichtung</b>	halbsonnig	7,3
<b>Boden</b>	<b>Feuchte</b>	mäßig feucht und wechselfeucht	5,9
	<b>Stickstoff (N)</b>	stickstoffreich	6,7
	<b>Reaktion</b>	schwach sauer	6,3
<b>Vegetation</b>	<b>Mahdverträglichkeit</b>	gut bis überaus schnitt- oder beweidungsverträglich	7,5
<b>Zeigerwerte</b>	<b>Futterwert</b>	gute Futterqualität	6,1
	<b>Wechselfeuchteanzeiger</b>		4
	<b>Giftpflanzen</b>		2
	<b>Überschw.anzeiger</b>		0

**Pflanzenartenliste**

Gruppe / Pflanzenart	MS	M	W	Vs	St	PA	Ph	Sz	VS	V	G	cf	§	Rote Liste			
														HH	ND	SH	D
<b>Tracheobionta (Gefäßpflanzen)</b>																	
Agrostis capillaris (Rotes Straußgras)	1	1		-													
Agrostis stolonifera (Ausläufer-Straußgras)	1	+		-													
Arctium spec. (Klette)	1	r		-													
Carex hirta (Behaarte Segge)	1	r		-													
Cerastium holosteoides (Gewöhnliches Hornkraut)	1	r		-													
Cirsium arvense (Acker-Kratzdistel)	1	+		-													
Dactylis glomerata (Wiesen-Knäuelgras)	1	r		-													
Equisetum palustre (Sumpf-Schachtelhalm)	1	+		-													
Festuca rubra (Rot-Schwingel)	1	r		-													
Galinsoga parviflora (Kleinblütiges Franzosenkraut)	1	r		-													
Glechoma hederacea (Gundermann)	1	+		-													
Glyceria maxima (Wasser-Schwaden)	1	+		-													
Juncus articulatus (Glieder-Binse)	1	r		-													
Juncus bufonius (Kröten-Binse)	1	+		-													
Juncus effusus (Flutter-Binse)	1	+		-													
Lapsana communis (Rainkohl)	1	r		-													
Lolium perenne (Ausdauerndes Weidelgras)	1	2b		-													
Persicaria amphibia (Wasser-Knöterich)	1	r		-													
Phalaris arundinacea (Rohr-Glanzgras)	1	+		-													
Plantago major major (Großer Wegerich)	1	+		-													
Poa annua (Einjähriges Rispengras)	1	2a		-													
Poa trivialis (Gewöhnliches Rispengras)	1	2b		-													
Polygonum aviculare (Vogel-Knöterich)	1	+		-													
Rumex acetosa (Großer Sauerampfer)	1	r		-													
Rumex obtusifolius (Stumpfbblätteriger Ampfer)	1	1		-													
Senecio vulgaris (Gewöhnliches Greiskraut)	1	r		-													
Sonchus asper (Rauhe Gänsedistel)	1	r		-													
Trifolium repens (Weiß-Klee)	1	2b		-													
Urtica dioica (Große Brennessel)	1	1		-													
<b>Anzahl Rote Liste Arten</b>																	
<b>Anzahl Arten</b>														29			

MS: Mengensystem; M: Mengenangabe, W: Bewertung der Art (FFH-Monitoring), Vs: Vegetationsschicht, St: Status, PA: Autor Phänologie; Ph: Phänologie, Sz: Soziabilität, VS: Vitalitätssystem; V: Vitalität, G: Geschlecht, cf: unsichere Bestimmung, §: Schutz nach BNatSchG, HH: Rote Liste Hamburg, Nds: Rote Liste Niedersachsen, SH: Rote Liste Schleswig-Holstein, D: Rote Liste Deutschland

<b>Projekt</b>	Biotopkartierung Hamburg			<b>Interne Nr.</b>	88594
				<b>DK5   DK5-GK</b>	<b>8016</b>
				<b>DK5 - Name</b>	Riepenburg
<b>Handlungsbedarf</b>	Nein			<b>Biotop-Nr.   alt</b>	<b>171</b>
<b>Bearbeitung</b>	BRA	<b>Kopie</b>	Nein	<b>Kartierung</b>	17.09.2014
<b>Räumliche Abbildung</b>	Fläche			<b>Fläche / Länge [m<sup>2</sup>/m]</b>	7269,68
<b>Anzahl Abschnitte</b>	1			<b>Breite (lineare Abb.) [m]</b>	