

# Erhebungsbogen

**B**

<b>Projekt</b>	Biotopkartierung Hamburg	<b>Interne Nr.</b>	88575
		<b>DK5   DK5-GK</b>	<b>8016</b>
<b>Handlungsbedarf</b>	Nein	<b>DK5 - Name</b>	Riepenburg
<b>Bearbeitung</b>	BRA	<b>Biotop-Nr.   alt</b>	<b>168</b>
<b>Räumliche Abbildung</b>	Linie	<b>Kartierung</b>	16.09.2014
<b>Anzahl Abschnitte</b>	1	<b>Fläche / Länge [m<sup>2</sup>/m]</b>	78,96
		<b>Breite (lineare Abb.) [m]</b>	4

<b>Gesetzlicher Schutz</b>	<b>_ kein gesetzl. Schutz kein gesetzlich geschütztes Biotop</b>	<b>Schutz nur teilweise</b>	<b>Nein</b>
----------------------------	------------------------------------------------------------------	-----------------------------	-------------

<b>Gesamtbewertung</b>	5	Noch wertvoll, gut entwicklungsfähig
– <b>Alter</b>	6	Biotop mittleren Alters, 50 bis 100 Jahre
– <b>Belastungsgrad</b>	4	Flächenhaft deutliche Belastung ohne nachh. Schäden
– <b>Ökolog. Funktion</b>	5	Bedeutung in einem Biotopkomplex, für den lokalen Biotopverbund oder als Puffer
– <b>Seltenheit</b>	4	Verbr. Biotoptyp ohne biotoptypische Artenvielfalt, Ubiquisten

## Bestandsbeschreibung

An der Geländeoberfläche um 4 m breiter Grabenbereich, im Norden fast vollständig von Erlen überwachsen, im Süden stark von einer älteren Stiel-Eiche, die auf dem Westufer wächst, überwachsen, die 50 cm Stammdicke erreicht und 10 m Höhe. Dazwischen mit offenem Grabenabschnitt, der rund 1 m unter dem benachbarten Gelände eine etwa 0,5 bis 1 m breite Restwasserfläche hat, die nur um die 5 cm tief ist, von den hochwüchsigen Stauden und Röhrichtarten der Ufer zu hohen Anteilen überwachsen wird, dennoch in Teilbereichen eine Wasserlinsendecke aufweist. Die Vegetation der unteren Ufer ist gewässertypisch von nitrophytischen Röhrichten mit hohen Anteilen von Rohrglanzgras geprägt. Daneben treten weitere Röhrichtarten wie Ästiger Igelkolben und Iris sowie blühende, feuchte Hochstauden wie Blutweiderich auf. Insgesamt ist der Bewuchs mäßig artenreich, deutlich nitrophytisch, recht hochwüchsig mit Wuchshöhen um 1,50 m, mit starker Tendenz zur Verbuschung durch Schwarz-Erlen, die überall im Uferbewuchs aufkommen. Ablagerungen von Wasserlinsen an den oberen Ufern deuten darauf hin, dass der Wasserstand in jüngerer Zeit um 15 bis 20 cm gesunken ist.

## Vorkommen an Biotoptypen

1	TF	Typ	HF	F.Anteil
2	BTYP	Biotoptyp	- gesetzl. Grundl.	
3	Zusatz	Zusatz zum Biotoptypen		
4	LRT	Lebensraumtyp		
1	1		Ja	70 %
2	FGR	Nährstoffreicher Graben mit Stillgewässercharakter (2000)		
1	2			30 %
2	FGR	Nährstoffreicher Graben mit Stillgewässercharakter (2000)		

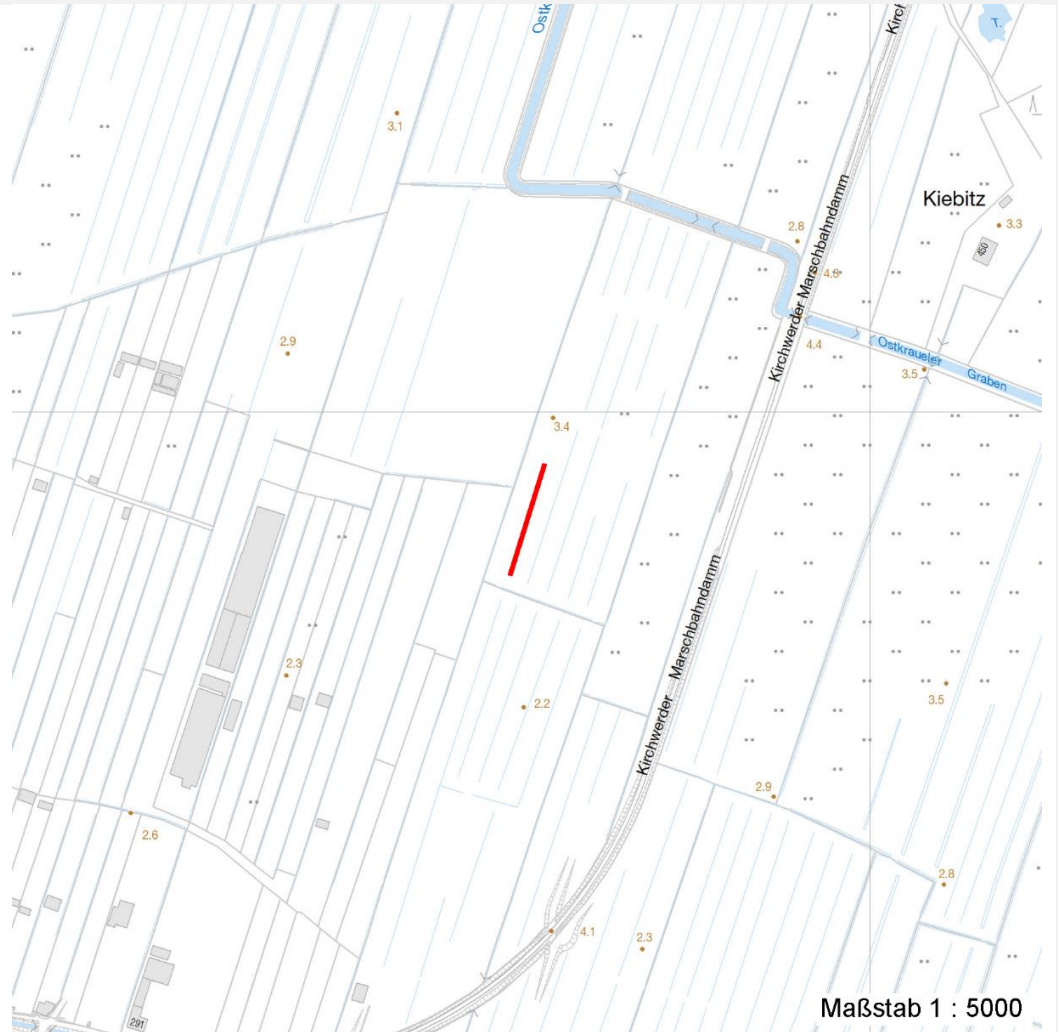
## Räumliche Lage

<b>Lagebeschreibung</b>	Westlich Marschbahndamm, südlich Ostkraueler Graben		
<b>Nachbarnutzung/en</b>	Grünland, beweidet		
<b>Rechtswert (X)</b>	581767	<b>Hochwert (Y)</b>	5917927
<b>Bezirk</b>	Bergedorf	<b>Naturraum</b>	Vier- und Marschlande (673.10)
<b>Stadtteil (OT-Nr.)</b>	Kirchwerder (607)	<b>Gemarkung</b>	Ost-Krauel (612)
<b>Digitaler Grünplan</b>	<input type="checkbox"/> Hafengesamtgebiet	<input type="checkbox"/> Ramsargebiet	<input type="checkbox"/> EG-Vogelschutzgeb.
<b>Ausgleichsflächen</b>	<input checked="" type="checkbox"/> Biosphärenreservat	<input type="checkbox"/> Nationalpark	<input type="checkbox"/>
<b>NSG / ND / LSG</b>	LSG Ost-Krauel [ HH-2030 / Anteil: 100% ]		
<b>FFH-GEBIET</b>			
<b>Wasserschutzgebiet</b>			

<b>Projekt</b>	Biotopkartierung Hamburg	<b>Interne Nr.</b>	88575
		<b>DK5   DK5-GK</b>	<b>8016</b>
<b>Handlungsbedarf</b>	Nein	<b>DK5 - Name</b>	Riepenburg
<b>Bearbeitung</b>	BRA	<b>Biotop-Nr.   alt</b>	<b>168</b>
<b>Räumliche Abbildung</b>	Linie	<b>Kartierung</b>	16.09.2014
<b>Anzahl Abschnitte</b>	1	<b>Fläche / Länge [m<sup>2</sup>/m]</b>	78,96
		<b>Breite (lineare Abb.) [m]</b>	4

## Räumliche Lage

### Karte



## Weitere Angaben

Merkmal	Wert
<b>Auswertung</b>	
Gefährdung / Einflüsse	Entwässerung des Gebietes über einen sehr tief eingeschnittenen Graben, deutlich schwankende Wasserstände, sehr niedrige Wasserstände.
Wertgesichtspunkte	Mäßig artenreiche, dichte Vegetation, kleines Restgewässer, eventuell mit Eignung als Amphibien-Laichgewässer, Vorkommen gefährdeter Arten.
Maßnahmen	Wasserstand im Gebiet deutlich anheben, Graben in Zukunft nicht mehr unterhalten.
<b>Größe</b>	
Breite	4.00 m

<b>Projekt</b>	Biotopkartierung Hamburg	<b>Interne Nr.</b>	88575
		<b>DK5   DK5-GK</b>	<b>8016</b>
<b>Handlungsbedarf</b>	Nein	<b>DK5 - Name</b>	Riepenburg
<b>Bearbeitung</b>	BRA	<b>Biotop-Nr.   alt</b>	<b>168</b>
<b>Räumliche Abbildung</b>	Linie	<b>Kartierung</b>	16.09.2014
<b>Anzahl Abschnitte</b>	1	<b>Fläche / Länge [m<sup>2</sup>/m]</b>	78,96
		<b>Breite (lineare Abb.) [m]</b>	4

## Teilflächenbeschreibung

<b>Teilflächentyp</b>		<b>Teilflächen-Nr.</b>	1
<b>Biotoptyp</b>	Nährstoffreicher Graben mit Stillgewässercharakter (2000)	<b>Biotoptyp</b>	FGR
<b>- Zusatz</b>		<b>- gesetzl. Grundl.</b>	
<b>FFH-LRT</b>		<b>FFH-LRT</b>	
<b>Beschreibung</b>		<b>Entw.potential LRT</b>	
		<b>Hauptfläche</b>	Ja
		<b>Flächenanteil</b>	70 %
		<b>FFH-Unters.Fläche</b>	Nein
		<b>Saatgutfläche</b>	Nein

## Weitere Angaben

Merkmal	Wert
<b>Boden</b>	
Feuchte	9 - sehr naß
Reaktion	6 - schwach sauer
Stickstoffgehalt	6 - mäßig stickstoffarm bis stickstoffreich
<b>Gewässer</b>	
Böschungshöhe	1.00 m
Gewässertiefe	0.05 m
Breite	1.00 m
Wasserführung	w - wechselnde Wasserstände
Strömung	k - keine Strömung
Trübung	s - starke Trübung
Substrat	sc - Schlamm (Feinsubstrat organisch)
<b>Standort, Relief</b>	
Böschungsneigung	steil - 1:1 bis 1:2
Belichtung	7 - halbsonnig
<b>Veg. - Höhe</b>	
1. Krautschicht	1.50 m
<b>Veg. - Zeigerwerte</b>	
Mahdverträglichkeit	4 - schnittempfindlich bis mäßig schnittverträglich
Futterwert	3 - geringwertiges Futter
Anz. Giftpflanzen	3
Anz. Wechselfeuchtezeiger	5
Anz. Überschwemmungsz.	4
<b>Veg. - Soziologie</b>	
BfN Schlüssel	01.0.01.01 - Lemnion minoris (Wasserlinsendecken) 44.0.01.02 - Alnion glutinosae (Erlenbruchwälder) 01.0.01.01.2 - Hydrochariden-Gruppe (Froschbiß- und Krebscherenges.) 30.0.01.03 - Filipendulion (Mädesüß-Uferfluren)

# Erhebungsbogen

**B**

<b>Projekt</b>	Biotopkartierung Hamburg		<b>Interne Nr.</b>	88575
			<b>DK5   DK5-GK</b>	<b>8016</b>
<b>Handlungsbedarf</b>	Nein		<b>DK5 - Name</b>	Riepenburg
<b>Bearbeitung</b>	BRA	<b>Kopie</b>	<b>Biotop-Nr.   alt</b>	<b>168</b>
<b>Räumliche Abbildung</b>	Linie	Nein	<b>Kartierung</b>	16.09.2014
<b>Anzahl Abschnitte</b>	1		<b>Fläche / Länge [m<sup>2</sup>/m]</b>	78,96
			<b>Breite (lineare Abb.) [m]</b>	4

## Zeigerwerte der Pflanzenartenliste (Auswertung)

<b>Standort</b>	<b>Belichtung</b>	halbsonnig	6,6
<b>Boden</b>	<b>Feuchte</b>	sehr naß	8,6
	<b>Stickstoff (N)</b>	mäßig stickstoffarm bis stickstoffreich	6,2
	<b>Reaktion</b>	schwach sauer	6,1
<b>Vegetation</b>	<b>Mahdverträglichkeit</b>	schnittempfindlich bis mäßig schnittverträglich	4,3
<b>Zeigerwerte</b>	<b>Futterwert</b>	geringwertiges Futter	3,1
	<b>Wechselfeuchteanzeiger</b>		5
	<b>Giftpflanzen</b>		3
	<b>Überschw.anzeiger</b>		4

## Pflanzenartenliste

Gruppe / Pflanzenart	MS	M	W	Vs	St	PA	Ph	Sz	VS	V	G	cf	§	Rote Liste			
														HH	ND	SH	D
<b>Tracheobionta (Gefäßpflanzen)</b>																	
Agrostis stolonifera (Ausläufer-Straußgras)	7	z		-													
Alnus glutinosa (Schwarz-Erle)	7	h		-													
Calystegia sepium (Zaun-Winde)	7	w		-													
Epilobium hirsutum (Zottiges Weidenröschen)	7	w		-													
Epilobium tetragonum lamyi (Lamys Weidenröschen)	7	w		-													
Equisetum palustre (Sumpf-Schachtelhalm)	7	w		-													
Galium palustre (Sumpf-Labkraut)	7	w		-													
Glechoma hederacea (Gundermann)	7	z		-													
Hydrocharis morsus-ranae (Froschbiß)	7	w		-									V		V V		
Iris pseudacorus (Gelbe Schwertlilie)	7	z		-									b				
Juncus effusus (Flatter-Binse)	7	z		-													
Lemna minor (Kleine Wasserlinse)	7	h		-													
Lythrum salicaria (Blut-Weiderich)	7	z		-													
Phalaris arundinacea (Rohr-Glanzgras)	7	h		-													
Quercus robur (Stiel-Eiche)	7	w		-													
Rubus fruticosus agg. (Artengruppe Echte Brombeere)	7	w		-													
Salix cinerea (Grau-Weide)	7	w		-													
Scirpus sylvaticus (Wald-Simse)	7	w		-											V		
Solanum dulcamara (Bittersüßer Nachtschatten)	7	w		-													
Viburnum opulus (Gewöhnlicher Schneeball)	7	w		-													
Vicia cracca (Vogel-Wicke)	7	w		-													
<b>Anzahl Rote Liste Arten</b>														<b>1</b>	<b>2</b>	<b>1</b>	
<b>Anzahl Arten</b>														<b>21</b>			

MS: Mengensystem; M: Mengenangabe, W: Bewertung der Art (FFH-Monitoring), Vs: Vegetationsschicht, St: Status, PA: Autor Phänologie; Ph: Phänologie, Sz: Soziabilität, VS: Vitalitätssystem; V: Vitalität, G: Geschlecht, cf: unsichere Bestimmung, §: Schutz nach BNatSchG, HH: Rote Liste Hamburg, Nds: Rote Liste Niedersachsen, SH: Rote Liste Schleswig-Holstein, D: Rote Liste Deutschland

<b>Projekt</b>	Biotopkartierung Hamburg	<b>Interne Nr.</b>	88575
		<b>DK5   DK5-GK</b>	<b>8016</b>
<b>Handlungsbedarf</b>	Nein	<b>DK5 - Name</b>	Riepenburg
<b>Bearbeitung</b>	BRA	<b>Biotop-Nr.   alt</b>	<b>168</b>
<b>Räumliche Abbildung</b>	Linie	<b>Kartierung</b>	16.09.2014
<b>Anzahl Abschnitte</b>	1	<b>Fläche / Länge [m<sup>2</sup>/m]</b>	78,96
		<b>Breite (lineare Abb.) [m]</b>	4

## Teilflächenbeschreibung

<b>Teilflächentyp</b>		<b>Teilflächen-Nr.</b>	2
<b>Biotoptyp</b>	Nährstoffreicher Graben mit Stillgewässercharakter (2000)	<b>Biotoptyp</b>	FGR
- Zusatz		- gesetzl. Grundl.	
<b>FFH-LRT</b>		<b>FFH-LRT</b>	
<b>Beschreibung</b>		<b>Entw.potential LRT</b>	
		<b>Hauptfläche</b>	
		<b>Flächenanteil</b>	30 %
		<b>FFH-Unters.Fläche</b>	Nein
		<b>Saatgutfläche</b>	Nein