

Erhebungsbogen

B

Projekt	Biotopkartierung Hamburg		Interne Nr.	88571
			DK5 DK5-GK	8016
Handlungsbedarf	Nein		DK5 - Name	Riepenburg
Bearbeitung	BRA	Kopie	Biotop-Nr. alt	165
Räumliche Abbildung	Fläche		Kartierung	16.09.2014
Anzahl Abschnitte	1		Fläche / Länge [m²/m]	5069,7652
			Breite (lineare Abb.) [m]	

Gesetzlicher Schutz	_ kein gesetzl. Schutz kein gesetzlich geschütztes Biotop	Schutz nur teilweise	Nein
----------------------------	--	-----------------------------	-------------

Gesamtbewertung	5	Noch wertvoll, gut entwicklungsfähig
- Alter	5	Biotop mittleren Alters, 20 bis 50 Jahre
- Belastungsgrad	5	Flächenhaft mittlere oder örtlich starke Belastung
- Ökolog. Funktion	6	Hohe Bedeutung in einem Biotopkomplex, für den lokalen Biotopverbund oder als Puffer
- Seltenheit	5	Seltener Biotoptyp, floristisch stark verarmt, ohne seltener Pflges. od. verbr. artenreicher Biotoptyp

Bestandsbeschreibung

Ehemalige Ackerflächen, recht unebenes Gelände, z.T. auch durch abgelagertes Aushubmaterial aufgehöhht. Mit Bodenwellen und Niveauunterschieden von rund 0,5 m im Gelände. Oft mit mager-sandigem Untergrund, hier ist die Vegetation gegenüber den Nachbarflächen deutlich niedriger und offener. In Teilen auf den Beetrücken von trocken-magerer Vegetation mit hohen Anteilen von Rotem Straußgras und eingestreuten Vorkommen von Schafgarbe bestimmt. In diesem Flächen wächst auch ein höherer Anteil von Jacobs-Kreuzkraut und Ferkelkraut. Insgesamt ist der Bestand jedoch nur mäßig artenreich, blütenarm und am Boden teilweise etwas verfilzend. Teilbereiche - v.a. die Aushubwälle - sind etwas ruderaler geprägt, hier kommen höhere Anteile von Stumpfbblätterigem Ampfer und Acker-Kratzdisteln vor. Das Gebiet ist von flachen Gröppen durchzogen, die sich wenig von den Nachbarflächen abheben. Die Grabenbereiche sind lediglich etwas feuchter und weisen einen etwas höheren Anteil aufkeimender Schwarzerlen auf. Im Nordosten ist ein Teilbereich mit sandigem Material aufgehöhht worden, der gesonder kartiert wurde. Kleinräumig ist Trockenrasen Vegetation mit Vorkommen von Kleinem Sauerampfer, Hasenklees und Reiherschnabel entwickelt. Gegenüber den südlich angrenzenden Flächen ist zu beobachten, dass die Vegetation deutlich offener ist, weil die Rinder hier regelmäßig weiden.

Vorkommen an Biotoptypen

1	TF	Typ	HF	F.Anteil
2	BTYP	Biotoptyp	- gesetzl. Grundl.	
3	Zusatz	Zusatz zum Biotoptypen		
4	LRT	Lebensraumtyp		
1	1		Ja	100 %
2	GMW	Artenreiche Weide frischer bis mittlerer Standorte (2000)		

Räumliche Lage

Lagebeschreibung	Südlich Ostkraueler Graben			
Nachbarnutzung/en	Gräben, Grünland, Obstwiese auf der Westseite			
Rechtswert (X)	581815	Hochwert (Y)	5917945	
Bezirk	Bergedorf	Naturraum	Vier- und Marschlande (673.10)	
Stadtteil (OT-Nr.)	Kirchwerder (607)	Gemarkung	Ost-Krauel (612)	
Digitaler Grünplan	<input type="checkbox"/> Hafengesamtgebiet	<input type="checkbox"/> Ramsargebiet	<input type="checkbox"/> EG-Vogelschutzgeb.	<input type="checkbox"/>
Ausgleichsflächen	<input checked="" type="checkbox"/> Biosphärenreservat	<input type="checkbox"/> Nationalpark	<input type="checkbox"/>	
NSG / ND / LSG	LSG Ost-Krauel [HH-2030 / Anteil: 100%]			
FFH-GEBIET				
Wasserschutzgebiet				

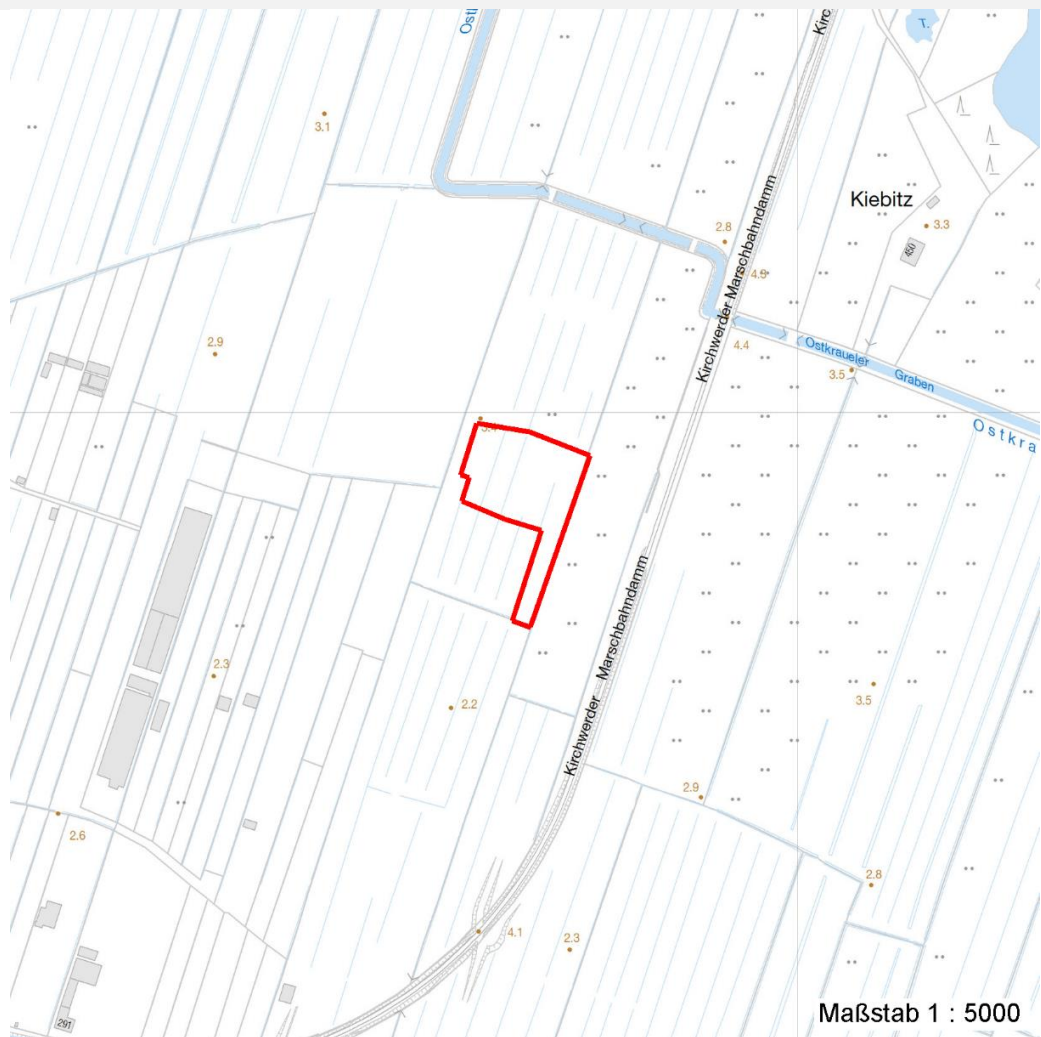
Erhebungsbogen

B

Projekt	Biotopkartierung Hamburg	Interne Nr.	88571
		DK5 DK5-GK	8016
Handlungsbedarf	Nein	DK5 - Name	Riepenburg
Bearbeitung	BRA	Biotop-Nr. alt	165
Räumliche Abbildung	Fläche	Kartierung	16.09.2014
Anzahl Abschnitte	1	Fläche / Länge [m²/m]	5069,7652
		Breite (lineare Abb.) [m]	

Räumliche Lage

Karte



Weitere Erhebungsbögen

Interne Nr.	Interne Nr. Zuordnung	DK5	Biotop-Nr.	Kartierung	Zuordnung	DK5 (GK)	Biotop-Nr. (alt)
88571	65754	8016	58	09.08.2007	/	8018	10027
88571	65799	8016	99	03.08.2007	/	8018	10076

Zuordnung: N = nachfolgende Kartierung, K = weitere Kartierungen (zeitlich vorher oder nachher)

Weitere Angaben

Merkmal	Wert
Auswertung	
Gefährdung / Einflüsse	Es besteht die Gefahr der vermehrten Ausbreitung von Jacobs-Kreuzkraut und einer generellen Verunkrautung
Wertgesichtspunkte	Trocken-magere, relativ strukturreiche Weidefläche mit Blühaspekten, für Insekten interessant, Möglichkeiten der Entwicklung gesetzlich geschützter Trockenrasen.

Projekt	Biotopkartierung Hamburg	Interne Nr.	88571
		DK5 DK5-GK	8016
Handlungsbedarf	Nein	DK5 - Name	Riepenburg
Bearbeitung	BRA	Biotop-Nr. alt	165
Räumliche Abbildung	Fläche	Kartierung	16.09.2014
Anzahl Abschnitte	1	Fläche / Länge [m²/m]	5069,7652
		Breite (lineare Abb.) [m]	

Weitere Angaben

Merkmal	Wert
zoologisch bedeutsame Strukturen	Offene trockene Sandflächen
Bedeutung für Tiergruppe	Insekten, allgemein
Maßnahmen	Die Beweidung sollte fortgesetzt werden, die Vorkommen von Jacobs-Kreuzkraut lassen sich eventuell eindämmen, wenn die Beweidung diversifiziert wird und neben den Rindern v.a. im Frühjahr auch Schafe und Ziegen die Fläche beweidet. Im übrigen müssen die Bestände von Jacobs-Kreuzkraut manuell bekämpft werden . Abweichend von dem ehemaligen Ziel der Entwicklung einer strukturreichen Halboffenen Weidelandschaft für die Flächen kann auch vorerst darauf abgezielt werden einen homogenen, dichten Grünlandbestand zu entwickeln der weniger anfällig für Verunkrautungen ist. In diesem Fall sollte die Beweidung der Flächen eingestellt werden und vorerst eine regelmäßige, zweischürige Mahd erfolgen.

Teilflächenbeschreibung

Teilflächentyp		Teilflächen-Nr.	1
Biotoptyp	Artenreiche Weide frischer bis mittlerer Standorte (2000)	Biotoptyp	GMW
- Zusatz		- gesetzl. Grundl.	
FFH-LRT		FFH-LRT	
Beschreibung		Entw.potential LRT	
		Hauptfläche	Ja
		Flächenanteil	100 %
		FFH-Unters.Fläche	Nein
		Saatgutfläche	Nein

Weitere Angaben

Merkmal	Wert
Boden	
Feuchte	6 - mäßig feucht und wechselfeucht
Reaktion	5 - mäßig sauer
Stickstoffgehalt	5 - mäßig stickstoffarm
Standort, Relief	
Belichtung	7 - halbsonnig
Veg. - Zeigerwerte	
Mahdverträglichkeit	6 - mäßig bis gut schnittverträglich (erster Schnitt nicht vor Mitte Juni)
Futterwert	5 - ausreichende Futterqualität
Anz. Giftpflanzen	2
Anz. Wechselfeuchtezeiger	6
Anz. Überschwemmungsz.	1
Anz. Magerkeitszeiger (N < 4)	4
Anteil Magerkeitszeiger (N < 4)	4 %
Veg. - Soziologie	
BfN Schlüssel	19 - Artemisietea (Ausdauernde Stickstoff-Krautfluren) 21.0.01 - Agrostietalia stoloniferae (Flut- und Feuchtpionierassen) 30.0.02.03 - Cynosurion (Weidelgras-Kammgrasweiden)

Projekt	Biotopkartierung Hamburg		Interne Nr.	88571
			DK5 DK5-GK	8016
Handlungsbedarf	Nein		DK5 - Name	Riepenburg
Bearbeitung	BRA	Kopie	Biotop-Nr. alt	165
Räumliche Abbildung	Fläche	Nein	Kartierung	16.09.2014
Anzahl Abschnitte	1		Fläche / Länge [m²/m]	5069,7652
			Breite (lineare Abb.) [m]	

Zeigerwerte der Pflanzenartenliste (Auswertung)

Standort	Belichtung	halbsonnig	7,2
Boden	Feuchte	mäßig feucht und wechselfeucht	5,5
	Stickstoff (N)	mäßig stickstoffarm	5,1
	Reaktion	mäßig sauer	4,8
Vegetation	Mahdverträglichkeit	mäßig bis gut schnittverträglich (erster Schnitt nicht vor Mitte Juni)	6,1
Zeigerwerte	Futterwert	mäßige Futterqualität	4,4
	Wechselfeuchteanzeiger		6
	Giftpflanzen		2
	Überschw.anzeiger		1

Pflanzenartenliste

Gruppe / Pflanzenart	MS	M	W	Vs	St	PA	Ph	Sz	VS	V	G	cf	Rote Liste						
													§	HH	ND	SH	D		
Tracheobionta (Gefäßpflanzen)																			
Achillea millefolium (Gewöhnliche Schafgarbe)	1	+		-	-														
Agrostis capillaris (Rotes Straußgras)	1	2b		-	-														
Agrostis gigantea (Riesen-Straußgras)	1	r		-	-														
Agrostis stolonifera (Ausläufer-Straußgras)	1	1		-	-														
Alnus glutinosa (Schwarz-Erle)	1	r		-	-														
Alopecurus pratensis (Wiesen-Fuchsschwanz)	1	+		-	-														
Artemisia vulgaris (Gewöhnlicher Beifuß)	1	r		-	-														
Calamagrostis epigejos (Land-Reitgras)	1	r		-	-														
Calystegia sepium (Zaun-Winde)	1	r		-	-														
Centaurea jacea (Wiesen-Flockenblume)	1	r		-	-										3			V	
Cerastium holosteoides (Gewöhnliches Hornkraut)	1	+		-	-														
Cirsium arvense (Acker-Kratzdistel)	1	+		-	-														
Cirsium vulgare (Gewöhnliche Kratzdistel)	1	r		-	-														
Crepis capillaris (Grüner Pippau)	1	r		-	-														
Dactylis glomerata (Wiesen-Knäuelgras)	1	r		-	-														
Dianthus deltoides (Heide-Nelke)	1	r		-	-									b	1	3	2	V	
Elymus repens (Gewöhnliche Quecke)	1	1		-	-														
Erigeron canadensis (Kanadisches Berufkraut)	1	r		-	-														
Erodium cicutarium (Gewöhnlicher Reiherschnabel)	1	r		-	-														
Holcus lanatus (Wolliges Honiggras)	1	2a		-	-														
Holcus mollis (Weiches Honiggras)	1	r		-	-														
Hypericum perforatum (Echtes Johanniskraut)	1	r		-	-														
Hypochaeris radicata (Gewöhnliches Ferkelkraut)	1	+		-	-														
Lamium album (Weiße Taubnessel)	1	r		-	-														
Linaria vulgaris (Gewöhnliches Leinkraut)	1	r		-	-														
Lolium perenne (Ausdauerndes Weidelgras)	1	1		-	-														
Persicaria amphibia (Wasser-Knöterich)	1	r		-	-														
Phalaris arundinacea (Rohr-Glanzgras)	1	r		-	-														
Phleum pratense (Wiesen-Lieschgras)	1	1		-	-														
Phragmites australis (Schilf)	1	r		-	-														
Plantago lanceolata (Spitz-Wegerich)	1	+		-	-														
Plantago major major (Großer Wegerich)	1	r		-	-														

Erhebungsbogen

B

Projekt	Biotopkartierung Hamburg		Interne Nr.	88571
			DK5 DK5-GK	8016
Handlungsbedarf	Nein		DK5 - Name	Riepenburg
Bearbeitung	BRA	Kopie	Biotop-Nr. alt	165
Räumliche Abbildung	Fläche	Nein	Kartierung	16.09.2014
Anzahl Abschnitte	1		Fläche / Länge [m²/m]	5069,7652
			Breite (lineare Abb.) [m]	

Pflanzenartenliste

Gruppe / Pflanzenart	MS	M	W	Vs	St	PA	Ph	Sz	VS	V	G	cf	Rote Liste					
													§	HH	ND	SH	D	
Populus tremula (Zitter-Pappel)	1	r		-	-													
Rosa canina (Hunds-Rose)	1	r		-	-													
Rumex acetosella (Kleiner Sauerampfer)	1	r		-	-													
Rumex crispus (Krauser Ampfer)	1	r		-	-													
Rumex obtusifolius (Stumpfbältriger Ampfer)	1	+		-	-													
Senecio jacobaea (Jakobs-Greiskraut)	1	+		-	-													
Sonchus asper (Rauhe Gänsedistel)	1	r		-	-													
Symphytum officinale (Echter Beinwell)	1	r		-	-													
Tanacetum vulgare (Rainfarn)	1	r		-	-													
Taraxacum spec. (Löwenzahn)	1	r		-	-													
Trifolium arvense (Hasen-Klee)	1	+		-	-													
Trifolium campestre (Feld-Klee)	1	r		-	-												V	
Trifolium dubium (Kleiner Klee)	1	r		-	-													
Trifolium pratense (Rot-Klee)	1	+		-	-													
Trifolium repens (Weiß-Klee)	1	+		-	-													
Vicia cracca (Vogel-Wicke)	1	r		-	-													
Vicia hirsuta (Rauhhaarige Wicke)	1	r		-	-													
Vicia tetrasperma (Viersamige Wicke)	1	r		-	-													
Anzahl Rote Liste Arten													2	1	3	1		
Anzahl Arten										50								

MS: Mengensystem; M: Mengenangabe, W: Bewertung der Art (FFH-Monitoring), Vs: Vegetationsschicht, St: Status, PA: Autor Phänologie; Ph: Phänologie, Sz: Soziabilität, VS: Vitalitätssystem; V: Vitalität, G: Geschlecht, cf: unsichere Bestimmung, §: Schutz nach BNatSchG, HH: Rote Liste Hamburg, Nds: Rote Liste Niedersachsen, SH: Rote Liste Schleswig-Holstein, D: Rote Liste Deutschland