

Erhebungsbogen

B

Projekt	Biotopkartierung Hamburg		Interne Nr.	88566
			DK5 DK5-GK	8016
Handlungsbedarf	Nein		DK5 - Name	Riepenburg
Bearbeitung	BRA	Kopie Nein	Biotop-Nr. alt	160
Räumliche Abbildung	Linie		Kartierung	16.09.2014
Anzahl Abschnitte	1		Fläche / Länge [m²/m]	517,76
			Breite (lineare Abb.) [m]	6

Gesetzlicher Schutz **_ kein gesetzl. Schutz kein gesetzlich geschütztes Biotop** **Schutz nur teilweise** **Nein**

Gesamtbewertung	6	Wertvoll
– Alter	7	Biotop hohen Alters, 100 bis 200 Jahre
– Belastungsgrad	5	Flächenhaft mittlere oder örtlich starke Belastung
– Ökolog. Funktion	6	Hohe Bedeutung in einem Biotopkomplex, für den lokalen Biotopverbund oder als Puffer
– Seltenheit	5	Seltener Biotoptyp, floristisch stark verarmt, ohne seltener Pflges. od. verbr. artenreicher Biotoptyp

Bestandsbeschreibung

Hauptgraben im Gebiet, der im Rahmen der Umsetzung der Maßnahmen deutlich ausgebaut wurde und einen durch zwei Stauwehre eingestauten Mittelteil erhalten hat. In diesem Graben soll Wasser im Gebiet zurückgehalten werden. Derzeit liegt der Wasserstand jedoch rund 10 cm niedriger als im Ostkraueler Graben. Der Wasserstand ist offenbar in jüngerer Zeit um bis zu 0,5 m abgesunken. Der Graben ist entlang beider Ufer recht intensiv und relativ artenarm von Röhrichten aus v.a. Schilf bewachsen, die derzeit nur etwa 1 m Wuchshöhe erreichen, mit Flatterbinsen durchsetzt, eventuell einmal zurückgestutzt worden sind. Zentral ist nur eine etwa 1 m breite Wasserfläche erkennbar. Die Ufer sind erkennbar auf rund 0,5 m Breite trockengefallen und weisen offenen Rohboden auf. Das Gewässer selber ist nur spärlich bewachsen, derzeit noch immer rund 1 m tief, mit V-Profil, getrübt, mit submers erkennbar größeren Beständen von Fadenalgen, eventuell auch Wassermoosen, mit nur wenigen Arten von Gefäßpflanzen im freien Wasser. Auf der Oberfläche z.T. mit kleineren Beständen von Dreifurchiger Wasserlinse. Das Wasser ist über größere Strecken klar, rund 0,5 m tief, etwas bräunlich gefärbt durch Eisenocker.

Vorkommen an Biotoptypen

1	TF	Typ	HF	F.Anteil
2	BTYP	Biotoptyp	- gesetzl. Grundl.	
3	Zusatz	Zusatz zum Biotoptypen		
4	LRT	Lebensraumtyp		
1	1		Ja	100 %
2	FGR	Nährstoffreicher Graben mit Stillgewässercharakter (2000)		
3	gs	Schilf-Typ (gs)		

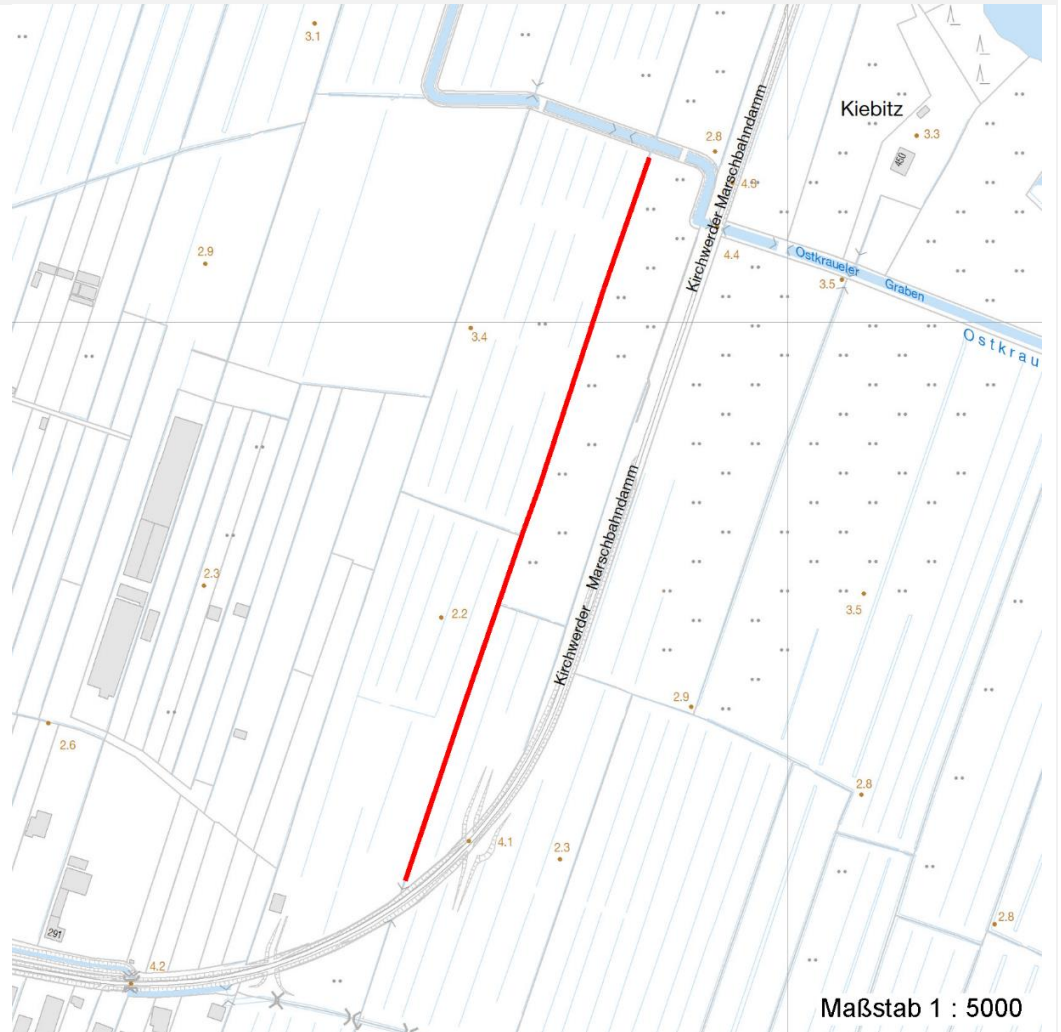
Räumliche Lage

Lagebeschreibung	In nordsüdlicher Richtung verlaufend, parallel zum Marschenbahndamm			
Nachbarnutzung/en	Beweidetes Grünland			
Rechtswert (X)	581823	Hochwert (Y)	5917866	
Bezirk	Bergedorf	Naturraum	Vier- und Marschlande (673.10)	
Stadtteil (OT-Nr.)	Kirchwerder (607)	Gemarkung	Ost-Krauel (612)	
Digitaler Grünplan	<input type="checkbox"/> Hafengesamtgebiet	<input type="checkbox"/> Ramsargebiet	<input type="checkbox"/> EG-Vogelschutzgeb.	<input type="checkbox"/>
Ausgleichsflächen	<input checked="" type="checkbox"/> Biosphärenreservat	<input type="checkbox"/> Nationalpark	<input type="checkbox"/>	
NSG / ND / LSG	LSG Ost-Krauel [HH-2030 / Anteil: 100%]			
FFH-GEBIET				
Wasserschutzgebiet				

Projekt	Biotopkartierung Hamburg	Interne Nr.	88566
		DK5 DK5-GK	8016
Handlungsbedarf	Nein	DK5 - Name	Riepenburg
Bearbeitung	BRA	Biotop-Nr. alt	160
Räumliche Abbildung	Linie	Kartierung	16.09.2014
Anzahl Abschnitte	1	Fläche / Länge [m²/m]	517,76
		Breite (lineare Abb.) [m]	6

Räumliche Lage

Karte



Weitere Angaben

Merkmal	Wert
Auswertung	
Gefährdung / Einflüsse	Das Ziel, Wasser im Gebiet zurückzuhalten, verkehrt sich gegenwärtig etwas ins Gegenteil, die höheren Wasserstände im Hauptgrabensystem können nicht in das Gebiet eindringen. Aufgrund des trockenen Sommers hat es einen erheblichen Abfall des Gesamtwasserspiegels im Projektgebiet gegeben. Durch den tiefen Ausbau des Grabens entwässert dieser das Gebiet gegenwärtig
Wertgesichtspunkte	Dauergewässer mit Eignung als Fisch-Lebensraum und Amphibien- und Libellen-Lebensraum, das bisher jedoch nicht in größerem Umfang angenommen worden ist.
zoologisch bedeutsame Strukturen	Kleingewässer, wasserführende Gräben
Bedeutung für Tiergruppe	Fische

Projekt	Biotopkartierung Hamburg	Interne Nr.	88566
		DK5 DK5-GK	8016
Handlungsbedarf	Nein	DK5 - Name	Riepenburg
Bearbeitung	BRA	Biotop-Nr. alt	160
Räumliche Abbildung	Linie	Kartierung	16.09.2014
Anzahl Abschnitte	1	Fläche / Länge [m²/m]	517,76
		Breite (lineare Abb.) [m]	6

Weitere Angaben

Merkmal	Wert
Maßnahmen	<p>Es sollte dringend dafür gesorgt werden, dass dauerhaft hohe Wasserstände im Gebiet eingestellt und gehalten werden können. Wenn dies nicht der Fall ist, sind die Sperrvorrichtungen eher kontraproduktiv, weil sie zu erheblichen Wasserstandsschwankungen beitragen, die ohne sie geringer ausfallen würden. Die Ufer sind derzeit bereits recht hoch bewachsen, es besteht eine Tendenz zur vollständigen Überschattung des Gewässers durch Schilfröhrichte. Der Bewuchs ist derzeit noch sehr artenarm.</p> <p>Den Wasserstand nach Möglichkeit höher einstauen und dauerhaft auf hohem Niveau stabil halten, eventuell sind Pumpvorrichtungen notwendig. Die Ufer sollten gelegentlich gemäht werden, wenn die Beweidungsintensität so gering bleibt wie gegenwärtig.</p>
Größe	
Breite	6.00 m

Teilflächenbeschreibung

Teilflächentyp		Teilflächen-Nr.	1
Biotoptyp	Nährstoffreicher Graben mit Stillgewässercharakter (2000)	Biotoptyp	FGR
- Zusatz	Schilf-Typ (gs)	- gesetzl. Grundl.	
FFH-LRT		FFH-LRT	
Beschreibung		Entw.potential LRT	
		Hauptfläche	Ja
		Flächenanteil	100 %
		FFH-Unters.Fläche	Nein
		Saatgutfläche	Nein

Weitere Angaben

Merkmal	Wert
Boden	
Feuchte	10 - zeitweise wasserüberstaut
Reaktion	7 - neutral
Stickstoffgehalt	6 - mäßig stickstoffarm bis stickstoffreich
Standort, Relief	
Belichtung	7 - halbsonnig
Zusätze - Btyp	gs - Schilf-Typ
Veg. - Zeigerwerte	
Anz. Wechselfeuchtezeiger	8
Anz. Überschwemmungsz.	5
Anz. Magerkeitszeiger (N < 4)	3
Anteil Magerkeitszeiger (N < 4)	7 %
Veg. - Soziologie	
BfN Schlüssel	27.0.01.01 - Phragmites australis (Röhrichte wenig bewegter Gewässer)

Erhebungsbogen

B

Projekt	Biotopkartierung Hamburg		Interne Nr.	88566
			DK5 DK5-GK	8016
Handlungsbedarf	Nein		DK5 - Name	Riepenburg
Bearbeitung	BRA	Kopie	Biotop-Nr. alt	160
Räumliche Abbildung	Linie	Nein	Kartierung	16.09.2014
Anzahl Abschnitte	1		Fläche / Länge [m²/m]	517,76
			Breite (lineare Abb.) [m]	6

Zeigerwerte der Pflanzenartenliste (Auswertung)

Standort	Belichtung	halbsonnig	7,1
Boden	Feuchte	zeitweise wasserüberstaut	9,6
	Stickstoff (N)	mäßig stickstoffarm bis stickstoffreich	5,8
	Reaktion	neutral	6,7
Vegetation	Mahdverträglichkeit	schnittempfindlich bis mäßig schnittverträglich	4,4
Zeigerwerte	Futterwert	sehr geringwertiges Futter	2,3
	Wechselfeuchteanzeiger		8
	Giftpflanzen		3
	Überschw.anzeiger		5

Pflanzenartenliste

Gruppe / Pflanzenart	MS	M	W	Vs	St	PA	Ph	Sz	VS	V	G	cf	§	Rote Liste			
														HH	ND	SH	D
Tracheobionta (Gefäßpflanzen)																	
Agrostis stolonifera (Ausläufer-Straußgras)	7	z		-	-												
Alisma plantago-aquatica (Gewöhnlicher Froschlöffel)	7	w		-	-												
Alnus glutinosa (Schwarz-Erle)	7	w		-	-												
Berula erecta (Aufrechte Berle)	7	w		-	-												
Calamagrostis canescens (Sumpf-Reitgras)	7	w		-	-												
Carex acuta (Schlank-Segge)	7	z		-	-										V		
Carex pseudocyperus (Scheinzyper-Segge)	7	w		-	-												
Chenopodium polyspermum (Vielsamiger Gänsefuß)	7	w		-	-												
Equisetum palustre (Sumpf-Schachtelhalm)	7	z		-	-												
Glechoma hederacea (Gundermann)	7	w		-	-												
Glyceria fluitans (Flutender Schwaden)	7	w		-	-												
Glyceria maxima (Wasser-Schwaden)	7	z		-	-												
Gnaphalium uliginosum (Sumpf-Ruhrkraut)	7	w		-	-												
Hottonia palustris (Wasserfeder)	7	w		-	-								b	V	V		
Juncus articulatus (Glieder-Binse)	7	w		-	-												
Juncus effusus (Flatter-Binse)	7	w		-	-												
Lemna minor (Kleine Wasserlinse)	7	z		-	-												
Lemna trisulca (Dreifurchige Wasserlinse)	7	h		-	-									V			
Lysimachia vulgaris (Gewöhnlicher Gilbweiderich)	7	w		-	-												
Lythrum salicaria (Blut-Weiderich)	7	z		-	-												
Myosotis scorpioides agg. (Artengruppe Sumpf-vergissmeinnicht)	7	w		-	-										V		
Persicaria amphibia (Wasser-Knöterich)	7	w		-	-												
Phalaris arundinacea (Rohr-Glanzgras)	7	z		-	-												
Phragmites australis (Schilf)	7	h		-	-												
Potentilla anserina (Gänse-Fingerkraut)	7	w		-	-												
Ranunculus flammula (Brennender Hahnenfuß)	7	w		-	-										V		
Rumex hydrolapathum (Fluss-Ampfer)	7	w		-	-												
Rumex obtusifolius (Stumpfbblätteriger Ampfer)	7	w		-	-												
Salix cinerea (Grau-Weide)	7	w		-	-												
Spirodela polyrhiza (Vielwurzlige Teichlinse)	7	w		-	-												

Projekt	Biotopkartierung Hamburg		Interne Nr.	88566
			DK5 DK5-GK	8016
Handlungsbedarf	Nein		DK5 - Name	Riepenburg
Bearbeitung	BRA	Kopie	Biotop-Nr. alt	160
Räumliche Abbildung	Linie	Nein	Kartierung	16.09.2014
Anzahl Abschnitte	1		Fläche / Länge [m²/m]	517,76
			Breite (lineare Abb.) [m]	6

Pflanzenartenliste

Gruppe / Pflanzenart	MS	M	W	Vs	St	PA	Ph	Sz	VS	V	G	cf	§	Rote Liste			
														HH	ND	SH	D
Anzahl Rote Liste Arten														2		4	1
Anzahl Arten														30			

MS: Mengensystem; M: Mengenangabe, W: Bewertung der Art (FFH-Monitoring), Vs: Vegetationsschicht, St: Status, PA: Autor Phänologie; Ph: Phänologie, Sz: Soziabilität, VS: Vitalitätssystem; V: Vitalität, G: Geschlecht, cf: unsichere Bestimmung, §: Schutz nach BNatSchG, HH: Rote Liste Hamburg, Nds: Rote Liste Niedersachsen, SH: Rote Liste Schleswig-Holstein, D: Rote Liste Deutschland