

Erhebungsbogen

B

Projekt	Biotopkartierung Hamburg	Interne Nr.	65883
		DK5 DK5-GK	8016 8218
Handlungsbedarf	Nein	DK5 - Name	Riepenburg
Bearbeitung	TUC	Biotop-Nr. alt	139 23
Räumliche Abbildung	Linie	Kartierung	12.10.2005
Anzahl Abschnitte	1	Fläche / Länge [m²/m]	160,236
		Breite (lineare Abb.) [m]	

Gesetzlicher Schutz **_ kein gesetzl. Schutz kein gesetzlich geschütztes Biotop** **Schutz nur teilweise** **Nein**

Gesamtbewertung	5	Noch wertvoll, gut entwicklungsfähig
– Alter	5	Biotop mittleren Alters, 20 bis 50 Jahre
– Belastungsgrad	5	Flächenhaft mittlere oder örtlich starke Belastung
– Ökolog. Funktion	5	Bedeutung in einem Biotopkomplex, für den lokalen Biotopverbund oder als Puffer
– Seltenheit	5	Seltener Biotoptyp, floristisch stark verarmt, ohne seltener Pflges. od. verbr. artenreicher Biotoptyp

Bestandsbeschreibung

wasserführender Graben im Grünland
 Im Graben hat sich ein lockerer Schilfbestand entwickelt. Dazwischen ist die Wasserfläche mit Wasserlinse und Froschbiß bewachsen. Die Ufervegetation wird von Flußampfer, Flatterbinse und Blutweiderich bestimmt.

Vorkommen an Biototypen

1	TF	Typ	HF	F.Anteil
2	BTYP	Biotoptyp	- gesetzl. Grundl.	
3	Zusatz	Zusatz zum Biototypen		
4	LRT	Lebensraumtyp		
1	1		Ja	100 %
2	FGR	Nährstoffreicher Graben mit Stillgewässercharakter (2000)		

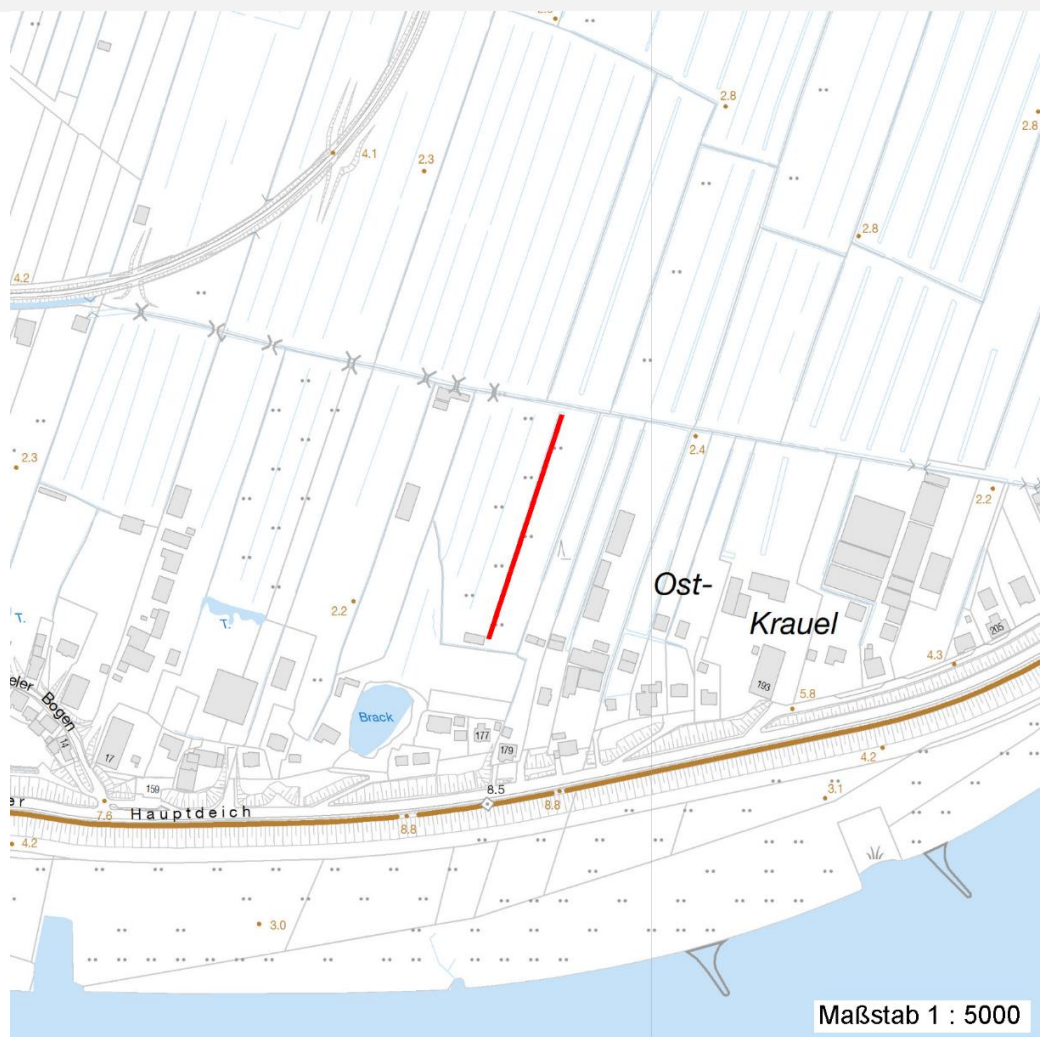
Räumliche Lage

Lagebeschreibung	nördlich des Deiches am Westrand des Kartenblattes		
Nachbarnutzung/en	Grünland		
Rechtswert (X)	581914	Hochwert (Y)	5917394
Bezirk	Bergedorf	Naturraum	Vier- und Marschlande (673.10)
Stadtteil (OT-Nr.)	Kirchwerder (607)	Gemarkung	Ost-Krauel (612)
Digitaler Grünplan	<input type="checkbox"/> Hafengesamtgebiet	<input type="checkbox"/> Ramsargebiet	<input type="checkbox"/> EG-Vogelschutzgeb.
Ausgleichsflächen	<input type="checkbox"/> Biosphärenreservat	<input type="checkbox"/> Nationalpark	<input type="checkbox"/>
NSG / ND / LSG	LSG Ost-Krauel [HH-2030 / Anteil: 100%]		
FFH-GEBIET			
Wasserschutzgebiet			

Projekt	Biotopkartierung Hamburg	Interne Nr.	65883
		DK5 DK5-GK	8016 8218
Handlungsbedarf	Nein	DK5 - Name	Riepenburg
Bearbeitung	TUC	Biotop-Nr. alt	139 23
Räumliche Abbildung	Linie	Kartierung	12.10.2005
Anzahl Abschnitte	1	Fläche / Länge [m²/m]	160,236
		Breite (lineare Abb.) [m]	

Räumliche Lage

Karte



Foto

Interne Nr.	Index	Dateiname	Aufnahmerichtung
22272	0	8016_139_121005_1.JPG	
22273	0	8016_139_121005_2.JPG	
22274	0	8016_139_121005_3.JPG	

Weitere Angaben

Merkmal	Wert
Auswertung	
Gefährdung / Einflüsse	flächiger Schilfbestand
Wertgesichtspunkte	Feuchtbiotop
Bedeutung für Tiergruppe	Insekten
	Amphibien
	Libellen
Ziele der Entwicklung	Erhaltung

Erhebungsbogen

B

Projekt	Biotopkartierung Hamburg	Interne Nr.	65883
Handlungsbedarf	Nein	DK5 DK5-GK	8016 8218
Bearbeitung	TUC	DK5 - Name	Riepenburg
Räumliche Abbildung	Linie	Biotop-Nr. alt	139 23
Anzahl Abschnitte	1	Kartierung	12.10.2005
		Fläche / Länge [m²/m]	160,236
		Breite (lineare Abb.) [m]	

Foto

Fotodatei 8016_139_121005_1.JPG
Bildbeschreibung
Aufnahmerichtung



Fotodatei 8016_139_121005_2.JPG
Bildbeschreibung
Aufnahmerichtung



Foto

Fotodatei 8016_139_121005_3.JPG
Bildbeschreibung
Aufnahmerichtung



Fotodatei
Bildbeschreibung
Aufnahmerichtung

Erhebungsbogen

B

Projekt	Biotopkartierung Hamburg	Interne Nr.	65883
		DK5 DK5-GK	8016 8218
Handlungsbedarf	Nein	DK5 - Name	Riepenburg
Bearbeitung	TUC	Biotop-Nr. alt	139 23
Räumliche Abbildung	Linie	Kartierung	12.10.2005
Anzahl Abschnitte	1	Fläche / Länge [m²/m]	160,236
		Breite (lineare Abb.) [m]	

Teilflächenbeschreibung

Teilflächentyp		Teilflächen-Nr.	1
Biotoptyp	Nährstoffreicher Graben mit Stillgewässercharakter (2000)	Biotoptyp	FGR
- Zusatz		- gesetzl. Grundl.	
FFH-LRT		FFH-LRT	
Beschreibung		Entw.potential LRT	
Standort: Marsch		Hauptfläche	Ja
		Flächenanteil	100 %
		FFH-Unters.Fläche	Nein
		Saatgutfläche	Nein

Weitere Angaben

Merkmal	Wert
Boden	
Feuchte	8 - naß
Stickstoffgehalt	6 - mäßig stickstoffarm bis stickstoffreich
Gewässer	
Böschungshöhe	0.30 m
Gewässertiefe	0.50 m
Breite	3.00 m
Wasserführung	w - wechselnde Wasserstände
Strömung	k - keine Strömung
Trübung	w - schwache Trübung
Standort, Relief	
Relief	Graben
Böschungsneigung	senkrecht bis sehr steil - > 1:1
Belichtung	8 - sonnig
Veg. - Deckg./Ant.	
Gesamt	95 %
Strauchschicht	1 %
1. Krautschicht	95 %
Veg. - Höhe	
Gesamt, durchschn.	2.00 m

Zeigerwerte der Pflanzenartenliste (Auswertung)

Standort	Belichtung	halbsonnig	7,2
Boden	Feuchte	zeitweise wasserüberstaut	10
	Stickstoff (N)	mäßig stickstoffarm bis stickstoffreich	6,4
	Reaktion	schwach sauer	6,4
Vegetation	Mahdverträglichkeit	schnittempfindlich (nur Herbstschnitt vertragend)	3,2
Zeigerwerte	Futterwert	sehr geringwertiges Futter	1,6
	Wechselfeuchteanzeiger		1
	Giftpflanzen		0
	Überschw.anzeiger		0

Projekt	Biotopkartierung Hamburg	Interne Nr.	65883
		DK5 DK5-GK	8016 8218
Handlungsbedarf	Nein	DK5 - Name	Riepenburg
Bearbeitung	TUC	Biotop-Nr. alt	139 23
Räumliche Abbildung	Linie	Kartierung	12.10.2005
Anzahl Abschnitte	1	Fläche / Länge [m²/m]	160,236
		Breite (lineare Abb.) [m]	

Pflanzenartenliste

Gruppe / Pflanzenart	MS	M	W	Vs	St	PA	Ph	Sz	VS	V	G	cf	§	Rote Liste			
														HH	ND	SH	D
Tracheobionta (Gefäßpflanzen)																	
Hydrocharis morsus-ranae (Froschbiß)	7	z		K1										V		V	V
Juncus effusus (Flutter-Binse)	7	z		K1													
Lemna minor (Kleine Wasserlinse)	7	h		K1													
Lythrum salicaria (Blut-Weiderich)	7	z		K1													
Phragmites australis (Schilf)	7	h		K1													
Rumex hydrolapathum (Fluss-Ampfer)	7	z		K1													
Typha latifolia (Breitblättriger Rohrkolben)	7	z		K1													
Anzahl Rote Liste Arten														1	1	1	
Anzahl Arten														7			

MS: Mengensystem; M: Mengenangabe, W: Bewertung der Art (FFH-Monitoring), Vs: Vegetationsschicht, St: Status, PA: Autor Phänologie; Ph: Phänologie, Sz: Soziabilität, VS: Vitalitätssystem; V: Vitalität, G: Geschlecht, cf: unsichere Bestimmung, §: Schutz nach BNatSchG, HH: Rote Liste Hamburg, Nds: Rote Liste Niedersachsen, SH: Rote Liste Schleswig-Holstein, D: Rote Liste Deutschland