

Erhebungsbogen

B

Projekt	Biotopkartierung Hamburg	Interne Nr.	65864
		DK5 DK5-GK	8016 8018
Handlungsbedarf	Nein	DK5 - Name	Riepenburg
Bearbeitung	BUC	Biotop-Nr. alt	125 26
Räumliche Abbildung	Linie	Kartierung	23.06.2000
Anzahl Abschnitte	2	Fläche / Länge [m²/m]	585,431
		Breite (lineare Abb.) [m]	1,5

Gesetzlicher Schutz **_ kein gesetzl. Schutz kein gesetzlich geschütztes Biotop** **Schutz nur teilweise** **Nein**

Gesamtbewertung	5	Noch wertvoll, gut entwicklungsfähig
– Alter	4	Biotop mittleren Alters, 10 bis 20 Jahre
– Belastungsgrad	4	Flächenhaft deutliche Belastung ohne nachh. Schäden
– Ökolog. Funktion	6	Hohe Bedeutung in einem Biotopkomplex, für den lokalen Biotopverbund oder als Puffer
– Seltenheit	5	Seltener Biotoptyp, floristisch stark verarmt, ohne seltener Pflges. od. verbr. artenreicher Biotoptyp

Bestandsbeschreibung

Nährstoffreichen Graben / Wasserschwadentyp zwischen Wohnbebauung und Gartenbauflächen. Auf der Wasseroberfläche hat sich eine geschlossenen Wasserlinsedecke gebildet.

Vorkommen an Biotoptypen

1	TF	Typ	HF	F.Anteil
2	BTYP	Biotoptyp		- gesetzl. Grundl.
3	Zusatz	Zusatz zum Biotoptypen		
4	LRT	Lebensraumtyp		
1	1		Ja	100 %
2	FGR	Nährstoffreicher Graben mit Stillgewässercharakter (2000)		
3	gr	Röhricht-Typ (gr)		

Räumliche Lage

Lagebeschreibung	südlich der Kraueler Elbe	Hochwert (Y)	5917944
Nachbarnutzung/en	Gartenbau, Wohnbebauung	Naturraum	Vier- und Marschlande (673.10)
Rechtswert (X)	581457	Gemarkung	Ost-Krauel (612)
Bezirk	Bergedorf	Ramsargebiet	<input type="checkbox"/> EG-Vogelschutzgeb. <input type="checkbox"/>
Stadtteil (OT-Nr.)	Kirchwerder (607)	Biosphärenreservat	<input type="checkbox"/> Nationalpark <input type="checkbox"/>
Digitaler Grünplan	<input type="checkbox"/> Hafengesamtgebiet <input type="checkbox"/>	LSG Neuengamme [HH-2023 / Anteil: 1%], LSG Ost-Krauel [HH-2030 / Anteil: 99%]	
Ausgleichsflächen	<input type="checkbox"/> Biosphärenreservat <input type="checkbox"/>		
NSG / ND / LSG			
FFH-GEBIET			
Wasserschutzgebiet			

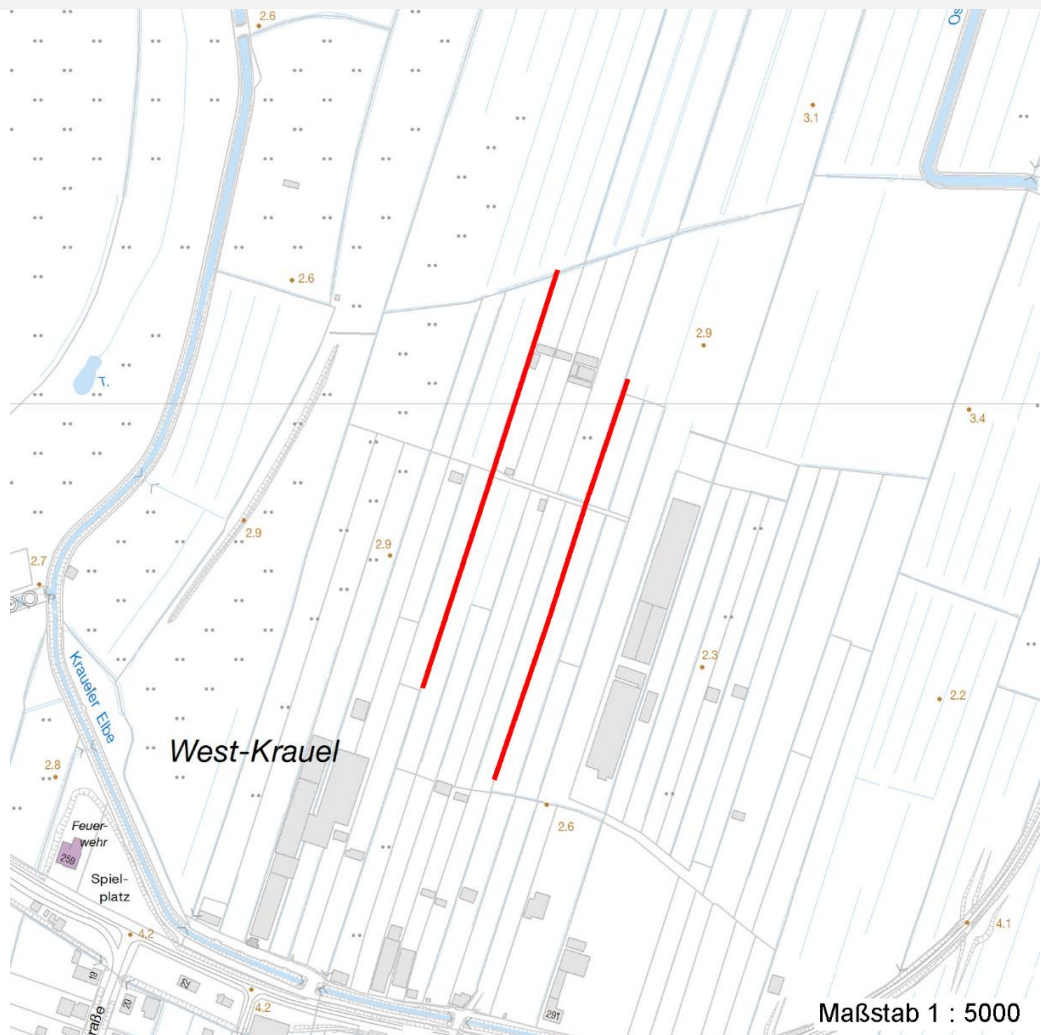
Erhebungsbogen

B

Projekt	Biotopkartierung Hamburg	Interne Nr.	65864
		DK5 DK5-GK	8016 8018
Handlungsbedarf	Nein	DK5 - Name	Riepenburg
Bearbeitung	BUC	Biotop-Nr. alt	125 26
Räumliche Abbildung	Linie	Kartierung	23.06.2000
Anzahl Abschnitte	2	Fläche / Länge [m²/m]	585,431
		Breite (lineare Abb.) [m]	1,5

Räumliche Lage

Karte



Weitere Erhebungsbögen

Interne Nr.	Interne Nr. Zuordnung	DK5	Biotop-Nr.	Kartierung	Zuordnung	DK5 (GK)	Biotop-Nr. (alt)
65864	65856	8016	125	03.08.2007	N	8018	26
65864	65856	8016	125	03.08.2007	K	8018	26

Zuordnung: N = nachfolgende Kartierung, K = weitere Kartierungen (zeitlich vorher oder nachher)

Foto

Interne Nr.	Index	Dateiname	Aufnahmerichtung
2199	0	8016_125_230600_3.JPG	
45065	0	8016_125_230600_1.JPG	
45066	0	8016_125_230600_2.JPG	

Erhebungsbogen

B

Projekt	Biotopkartierung Hamburg	Interne Nr.	65864
		DK5 DK5-GK	8016 8018
Handlungsbedarf	Nein	DK5 - Name	Riepenburg
Bearbeitung	BUC	Biotop-Nr. alt	125 26
Räumliche Abbildung	Linie	Kartierung	23.06.2000
Anzahl Abschnitte	2	Fläche / Länge [m²/m]	585,431
		Breite (lineare Abb.) [m]	1,5

Weitere Angaben

Merkmal	Wert
Auswertung	
Gefährdung / Einflüsse	Eutrophierung Mangelnde Grabenunterhaltung / Verlandung Verfüllung
Wertgesichtspunkte	Wertvolle(r) Feuchtbiotop(e) Wichtige ökologische Ausgleichsfläche
Bedeutung für Tiergruppe	Amphibien Libellen
Maßnahmen	ökologisch orientierte Gewässerunterhaltung

Foto

Fotodatei	8016_125_230600_3.JPG	Fotodatei	
Bildbeschreibung		Bildbeschreibung	
Aufnahmerichtung		Aufnahmerichtung	



Foto

Fotodatei	8016_125_230600_1.JPG	Fotodatei	8016_125_230600_2.JPG
Bildbeschreibung	k.A.	Bildbeschreibung	k.A.
Aufnahmerichtung		Aufnahmerichtung	



Erhebungsbogen

B

Projekt	Biotopkartierung Hamburg	Interne Nr.	65864
		DK5 DK5-GK	8016 8018
Handlungsbedarf	Nein	DK5 - Name	Riepenburg
Bearbeitung	BUC	Biotop-Nr. alt	125 26
Räumliche Abbildung	Linie	Kartierung	23.06.2000
Anzahl Abschnitte	2	Fläche / Länge [m²/m]	585,431
		Breite (lineare Abb.) [m]	1,5

Teilflächenbeschreibung

Teilflächentyp		Teilflächen-Nr.	1
Biototyp	Nährstoffreicher Graben mit Stillgewässercharakter (2000)	Biototyp	FGR
- Zusatz	Röhricht-Typ (gr)	- gesetzl. Grundl.	
FFH-LRT		FFH-LRT	
Beschreibung		Entw.potential LRT	
		Hauptfläche	Ja
		Flächenanteil	100 %
		FFH-Unters.Fläche	Nein
		Saatgutfläche	Nein

Weitere Angaben

Merkmal	Wert
Boden	
Feuchte	11 - flaches Gewässer
Stickstoffgehalt	7 - stickstoffreich
Gebietszuordnung	
Gebietsbezeichnung	ohne Namen
Gewässer	
Böschungshöhe	0.50 m
Gewässertiefe	0.50 m
Länge	130.00 m
Breite	1.50 m
Wasserführung	w - wechselnde Wasserstände
Strömung	k - keine Strömung
Trübung	m - mittlere Trübung
Färbung	bräunlich
Geruch	geruchlos
Standort, Relief	
Böschungsneigung	steil - 1:1 bis 1:2
Belichtung	5 - halbschattig
Luft	keine Besonderheiten
Veg. - Deckg./Ant.	
Gesamt	100 %
1. Krautschicht	100 %

Erhebungsbogen

B

Projekt	Biotopkartierung Hamburg		Interne Nr.	65864	
			DK5 DK5-GK	8016	8018
Handlungsbedarf	Nein		DK5 - Name	Riepenburg	
Bearbeitung	BUC	Kopie	Biotop-Nr. alt	125	26
Räumliche Abbildung	Linie	Nein	Kartierung	23.06.2000	
Anzahl Abschnitte	2		Fläche / Länge [m²/m]	585,431	
			Breite (lineare Abb.) [m]	1,5	

Zeigerwerte der Pflanzenartenliste (Auswertung)

Standort	Belichtung	sonnig	8
Boden	Feuchte	zeitweise wasserüberstaut	10,
			4
	Stickstoff (N)	stickstoffreich	7,4
	Reaktion	schwach basisch	7,8
Vegetation	Mahdverträglichkeit	schnittempfindlich bis mäßig schnittverträglich	4
Zeigerwerte	Futterwert	mäßige Futterqualität	3,6
	Wechselfeuchteanzeiger		2
	Giftpflanzen		2
	Überschw.anzeiger		2

Pflanzenartenliste

Gruppe / Pflanzenart	MS	M	W	Vs	St	PA	Ph	Sz	VS	V	G	cf	§	Rote Liste			
														HH	ND	SH	D
Tracheobionta (Gefäßpflanzen)																	
Acorus calamus (Kalmus)	7	X		-													
Carex spec. (Segge)	7	X		-													
Glyceria maxima (Wasser-Schwaden)	7	d		-													
Hydrocharis morsus-ranae (Froschbiß)	7	X		-									V		V		
Iris pseudacorus (Gelbe Schwertlilie)	7	X		-									b				
Juncus effusus (Flutter-Binse)	7	X		-													
Lemna minor (Kleine Wasserlinse)	7	d		-													
Lemna trisulca (Dreifurchige Wasserlinse)	7	X		-										V			
Lythrum salicaria (Blut-Weiderich)	7	X		-													
Phalaris arundinacea (Rohr-Glanzgras)	7	X		-													
Ranunculus sceleratus (Gift-Hahnenfuß)	7	X		-													
Rumex hydrolapathum (Fluss-Ampfer)	7	X		-													
Urtica dioica (Große Brennessel)	7	X		-													
Anzahl Rote Liste Arten														2	1	1	
Anzahl Arten														13			

MS: Mengensystem; M: Mengenangabe, W: Bewertung der Art (FFH-Monitoring), Vs: Vegetationsschicht, St: Status, PA: Autor Phänologie; Ph: Phänologie, Sz: Soziabilität, VS: Vitalitätssystem; V: Vitalität, G: Geschlecht, cf: unsichere Bestimmung, §: Schutz nach BNatSchG, HH: Rote Liste Hamburg, Nds: Rote Liste Niedersachsen, SH: Rote Liste Schleswig-Holstein, D: Rote Liste Deutschland