

Erhebungsbogen

B

Projekt	Biotopkartierung Hamburg	Interne Nr.	89259
		DK5 DK5-GK	8016
Handlungsbedarf	Nein	DK5 - Name	Riepenburg
Bearbeitung	BRA	Biotop-Nr. alt	124
Räumliche Abbildung	Linie	Kartierung	01.10.2014
Anzahl Abschnitte	1	Fläche / Länge [m²/m]	162,47
		Breite (lineare Abb.) [m]	5

Gesetzlicher Schutz kein gesetzl. Schutz **kein gesetzlich geschütztes Biotop** **Schutz nur teilweise** **Nein**

Gesamtbewertung	6	Wertvoll
– Alter	6	Biotop mittleren Alters, 50 bis 100 Jahre
– Belastungsgrad	5	Flächenhaft mittlere oder örtlich starke Belastung
– Ökolog. Funktion	6	Hohe Bedeutung in einem Biotopkomplex, für den lokalen Biotopverbund oder als Puffer
– Seltenheit	5	Seltener Biotoptyp, floristisch stark verarmt, ohne seltener Pflges. od. verbr. artenreicher Biotoptyp

Bestandsbeschreibung

Entwässerungsgraben in Gartenbaufläche, relativ intensive Nutzungen in der Nachbarschaft. Etwa 5 m breiter Bereich mit mäßig steil geneigten Uferböschungen. Mit Wasserführung ca. 0,5 bis 0,7 m unter dem benachbarten Gelände, mit einer etwa 1,5 m breiten Wasserfläche, die nur um 10 bis 20 cm tief ist, deutlich verlandet. Vollständig überwachsen von einer Wasserlinsendecke, ohne erkennbare, submerse Vegetation. Entlang der Ufer ist auf etwa 0,5 m Breite ein gewässertypischer Saum aus Binsen, Seggen und Rohrglanzgras vorhanden. Zum Teil verlandet der Graben und es wachsen Rohrkolben-Röhrichte in den Graben hinein, bisher jedoch nur auf geringer Strecke.

Vorkommen an Biotoptypen

1	TF	Typ	HF	F.Anteil
2	BTYP	Biotoptyp		- gesetzl. Grundl.
3	Zusatz	Zusatz zum Biotoptypen		
4	LRT	Lebensraumtyp		
1	1		Ja	100 %
2	FGR	Nährstoffreicher Graben mit Stillgewässercharakter (2000)		
3	gl	Wasserlinsen-Typ (gl)		

Räumliche Lage

Lagebeschreibung	Südlich Marsch Bahndamm		
Nachbarnutzung/en	Intensiver Gartenbau		
Rechtswert (X)	580985	Hochwert (Y)	5917684
Bezirk	Bergedorf	Naturraum	Vier- und Marschlande (673.10)
Stadtteil (OT-Nr.)	Kirchwerder (607)	Gemarkung	Neuengamme (610)
Digitaler Grünplan	<input type="checkbox"/> Hafengesamtgebiet	<input type="checkbox"/> Ramsargebiet	<input type="checkbox"/> EG-Vogelschutzgeb.
Ausgleichsflächen	<input type="checkbox"/> Biosphärenreservat	<input type="checkbox"/> Nationalpark	<input type="checkbox"/>
NSG / ND / LSG	LSG Neuengamme [HH-2023 / Anteil: 100%]		
FFH-GEBIET			
Wasserschutzgebiet			

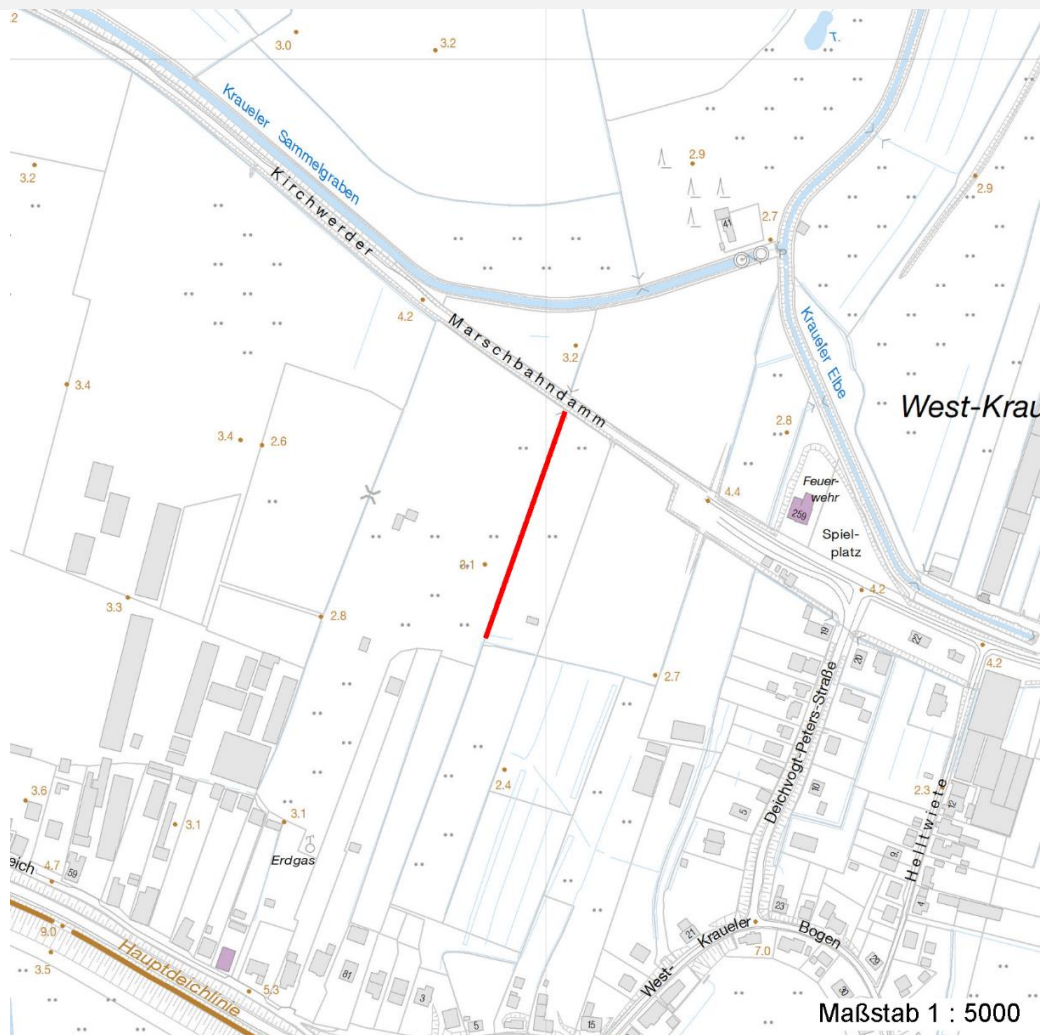
Erhebungsbogen

B

Projekt	Biotopkartierung Hamburg	Interne Nr.	89259
		DK5 DK5-GK	8016
Handlungsbedarf	Nein	DK5 - Name	Riepenburg
Bearbeitung	BRA	Biotop-Nr. alt	124
Räumliche Abbildung	Linie	Kartierung	01.10.2014
Anzahl Abschnitte	1	Fläche / Länge [m²/m]	162,47
		Breite (lineare Abb.) [m]	5

Räumliche Lage

Karte



Weitere Erhebungsbögen

Interne Nr.	Interne Nr. Zuordnung	DK5	Biotop-Nr.	Kartierung	Zuordnung	DK5 (GK)	Biotop-Nr. (alt)
89259	65881	8016	124	23.06.2000	K	8018	24
89259	65882	8016	124	03.08.2007	K	8018	24

Zuordnung: N = nachfolgende Kartierung, K = weitere Kartierungen (zeitlich vorher oder nachher)

Foto

Interne Nr.	Index	Dateiname	Aufnahmerichtung
39874	0	8016_124_011014_1.JPG	

Weitere Angaben

Merkmal	Wert
Auswertung	

Erhebungsbogen

B

Projekt	Biotopkartierung Hamburg	Interne Nr.	89259
		DK5 DK5-GK	8016
Handlungsbedarf	Nein	DK5 - Name	Riepenburg
Bearbeitung	BRA	Biotop-Nr. alt	124
Räumliche Abbildung	Linie	Kartierung	01.10.2014
Anzahl Abschnitte	1	Fläche / Länge [m²/m]	162,47
		Breite (lineare Abb.) [m]	5

Weitere Angaben

Merkmal	Wert
Gefährdung / Einflüsse	Eutrophierung (Offenbar recht deutliche Nährstoffeinflüsse und auch Bodeneinträge von den angrenzenden Flächen her, die bis an das Gewässer heran recht intensiv genutzt werden, schwankende Wasserstände.)
Wertgesichtspunkte	Bedeutung für den Biotopverbund (Offenbar dauerhafte Wasserführung, eventuell Eignung als Amphibien-Lebensraum.)
zoologisch bedeutsame Strukturen	Kleingewässer, wasserführende Gräben
Bedeutung für Tiergruppe	Amphibien
Maßnahmen	Wassergebundene Insekten Entschlammern - 2.4 Das Gewässer kann oder sollte auch schonend entschlammt werden. Anschließend sollte die Randnutzung extensiviert werden. Wegen des sandigen Bodens sind tatsächlich 1 bis 1,5 m breite Nutzungsabstände einzuhalten, um die Nährstoffeinträge zu reduzieren. Pufferstreifen schaffen - 1.20
Größe	
Breite	5.00 m

Foto

Fotodatei 8016_124_011014_1.JPG**Bildbeschreibung****Aufnahmerichtung****Fotodatei****Bildbeschreibung****Aufnahmerichtung**

Erhebungsbogen

B

Projekt	Biotopkartierung Hamburg	Interne Nr.	89259
		DK5 DK5-GK	8016
Handlungsbedarf	Nein	DK5 - Name	Riepenburg
Bearbeitung	BRA	Biotop-Nr. alt	124
Räumliche Abbildung	Linie	Kartierung	01.10.2014
Anzahl Abschnitte	1	Fläche / Länge [m²/m]	162,47
		Breite (lineare Abb.) [m]	5

Teilflächenbeschreibung

Teilflächentyp		Teilflächen-Nr.	1
Biotoptyp	Nährstoffreicher Graben mit Stillgewässercharakter (2000)	Biotoptyp	FGR
- Zusatz	Wasserlinsen-Typ (gl)	- gesetzl. Grundl.	
FFH-LRT Beschreibung		FFH-LRT Entw.potential LRT	
		Hauptfläche	Ja
		Flächenanteil	100 %
		FFH-Unters.Fläche	Nein
		Saatgutfläche	Nein

Weitere Angaben

Merkmal	Wert
Boden	
Feuchte	9 - sehr naß
Reaktion	6 - schwach sauer
Stickstoffgehalt	5 - mäßig stickstoffarm
Standort, Relief	
Belichtung	7 - halbsonnig
Zusätze - Btyp	gl - Wasserlinsen-Typ
Veg. - Zeigerwerte	
Anz. Wechselfeuchtezeiger	3
Anz. Überschwemmungsz.	4
Anz. Magerkeitszeiger (N < 4)	2
Anteil Magerkeitszeiger (N < 4)	13 %
Veg. - Soziologie	
BfN Schlüssel	01.0.01.01 - Lemnion minoris (Wasserlinsendecken) 27 - Phragmitetea (Röhrichte und Großseggenrieder) 30.0.01.03 - Filipendulion (Mädesüß-Uferfluren)

Zeigerwerte der Pflanzenartenliste (Auswertung)

Standort	Belichtung	halbsonnig	7,2
Boden	Feuchte	sehr naß	8,9
	Stickstoff (N)	mäßig stickstoffarm bis stickstoffreich	5,6
	Reaktion	schwach sauer	6
Vegetation	Mahdverträglichkeit	schnittempfindlich bis mäßig schnittverträglich	4,3
Zeigerwerte	Futterwert	sehr geringwertiges Futter	1,6
	Wechselfeuchteanzeiger		5
	Giftpflanzen		4
	Überschw.anzeiger		6

Pflanzenartenliste

Gruppe / Pflanzenart	MS	M	W	Vs	St	PA	Ph	Sz	VS	V	G	cf	§	Rote Liste			
														HH	ND	SH	D
Tracheobionta (Gefäßpflanzen)																	

Erhebungsbogen

B

Projekt	Biotopkartierung Hamburg		Interne Nr.	89259
			DK5 DK5-GK	8016
Handlungsbedarf	Nein		DK5 - Name	Riepenburg
Bearbeitung	BRA	Kopie	Biotop-Nr. alt	124
Räumliche Abbildung	Linie	Ja	Kartierung	01.10.2014
Anzahl Abschnitte	1		Fläche / Länge [m²/m]	162,47
			Breite (lineare Abb.) [m]	5

Pflanzenartenliste

Gruppe / Pflanzenart	MS	M	W	Vs	St	PA	Ph	Sz	VS	V	G	cf	Rote Liste					
													§	HH	ND	SH	D	
Alisma plantago-aquatica (Gewöhnlicher Froschlöffel)	7	w		-	-													
Calamagrostis epigejos (Land-Reitgras)	7	w		-	-													
Calystegia sepium (Zaun-Winde)	7	w		-	-													
Carex acuta (Schlank-Segge)	7	z		-	-												V	
Carex pseudocyperus (Scheinzyper-Segge)	7	w		-	-													
Epilobium ciliatum (Drüsiges Weidenröschen)	7	w		-	-													
Epilobium hirsutum (Zottiges Weidenröschen)	7	w		-	-													
Equisetum palustre (Sumpf-Schachtelhalm)	7	z		-	-													
Filipendula ulmaria (Mädesüß)	7	z		-	-													
Galium palustre (Sumpf-Labkraut)	7	z		-	-													
Glechoma hederacea (Gundermann)	7	w		-	-													
Glyceria maxima (Wasser-Schwaden)	7	w		-	-													
Iris pseudacorus (Gelbe Schwertlilie)	7	w		-	-									b				
Juncus acutiflorus (Spitzblütige Binse)	7	z		-	-										3		3	
Juncus effusus (Flutter-Binse)	7	z		-	-													
Lemna gibba (Bucklige Wasserlinse)	7	w		-	-													
Lemna minor (Kleine Wasserlinse)	7	h		-	-													
Lotus pedunculatus (Sumpf-Hornklee)	7	w		-	-												V	
Lysimachia nummularia (Pfennigkraut)	7	w		-	-													
Lythrum salicaria (Blut-Weiderich)	7	z		-	-													
Persicaria amphibia (Wasser-Knöterich)	7	w		-	-													
Phalaris arundinacea (Rohr-Glanzgras)	7	z		-	-													
Rumex acetosa (Großer Sauerampfer)	7	w		-	-													
Rumex hydrolapathum (Fluss-Ampfer)	7	w		-	-													
Rumex obtusifolius (Stumpfbblätteriger Ampfer)	7	w		-	-													
Salix cinerea (Grau-Weide)	7	w		-	-													
Scrophularia nodosa (Knotige Braunwurz)	7	w		-	-													
Typha latifolia (Breitblättriger Rohrkolben)	7	z		-	-													
Urtica dioica (Große Brennnessel)	7	w		-	-													
Valeriana excelsa excelsa (Kriechender Baldrian)	7	w		-	-												D	
														Anzahl Rote Liste Arten		2	3	
														Anzahl Arten		30		

MS: Mengensystem; M: Mengenangabe, W: Bewertung der Art (FFH-Monitoring), Vs: Vegetationsschicht, St: Status, PA: Autor Phänologie; Ph: Phänologie, Sz: Soziabilität, VS: Vitalitätssystem; V: Vitalität, G: Geschlecht, cf: unsichere Bestimmung, §: Schutz nach BNatSchG, HH: Rote Liste Hamburg, Nds: Rote Liste Niedersachsen, SH: Rote Liste Schleswig-Holstein, D: Rote Liste Deutschland