

# Erhebungsbogen

**B**

<b>Projekt</b>	Biotopkartierung Hamburg, Datenbestand aus FoxPro	<b>Interne Nr.</b>	65878
		<b>DK5   DK5-GK</b>	<b>8016</b> 8018
<b>Handlungsbedarf</b>	Ja	<b>DK5 - Name</b>	Riepenburg
<b>Bearbeitung</b>	KUR	<b>Biotop-Nr.   alt</b>	<b>121</b> 7
<b>Räumliche Abbildung</b>	Linie	<b>Kartierung</b>	15.09.1981
<b>Anzahl Abschnitte</b>	5	<b>Fläche / Länge [m²/m]</b>	256,431
		<b>Breite (lineare Abb.) [m]</b>	

**Gesetzlicher Schutz**      kein gesetzl. Schutz      kein gesetzlich geschütztes Biotop      **Schutz nur teilweise**      **Nein**

**Gesamtbewertung**      0      keine Angabe

- Alter
- Belastungsgrad
- Ökolog. Funktion
- Seltenheit

### Bestandsbeschreibung

Graben mit Baumreihe aus Erlen. Wasser vollständig mit Wasserlinsen bedeckt (GS). Am Ufer Schilf und wenig Schwaden (GR). Uferbegleitende Gehölze (WGN) aus Erlen, bis zu 10 m hoch, aber meist sehr niedrig und gerade das Gewässer beschattend.

Nutzungsbenachbarung: Gemüsebau, Äcker und Weiden

gefährdete Pflanzenart: Caltha palustris (HH)

Wertstufe: /

Spezielle Nutzungen: Be- und Entwässerung

Nutzungsintensität:

Vorkommende Pflanzengesellschaften: Keine Angaben

### Vorkommen an Biotoptypen

1	TF	Typ	HF	F.Anteil
2	BTYP	Biotoptyp		- gesetzl. Grundl.
3	Zusatz	Zusatz zum Biotoptypen		
4	LRT	Lebensraumtyp		
1	1		Ja	100 %
2	FG	Graben mit Stillgewässercharakter (2000)		
3	ga	Erlen-Typ (ga)		
1	2			0 %
2	NR	Röhricht (2000)		
4	kein LRT	kein Lebensraumtyp nach FFH-Richtlinie		
1	3			0 %
2	HGF	Naturnahes Gehölz feuchter bis nasser Standorte (2000)		

### Räumliche Lage

<b>Lagebeschreibung</b>	Zwischen den Feldern um die Kraueler Elbeund den Marschbahndamm herum		
<b>Nachbarnutzung/en</b>			
<b>Rechtswert (X)</b>	581764	<b>Hochwert (Y)</b>	5917910
<b>Bezirk</b>	Bergedorf	<b>Naturraum</b>	Vier- und Marschlande (673.10)
<b>Stadtteil (OT-Nr.)</b>	Kirchwerder (607)	<b>Gemarkung</b>	Ost-Krauel (612)

# Erhebungsbogen

**B**

<b>Projekt</b>	Biotopkartierung Hamburg, Datenbestand aus FoxPro	<b>Interne Nr.</b>	65878
		<b>DK5   DK5-GK</b>	<b>8016</b> 8018
		<b>DK5 - Name</b>	Riepenburg
<b>Handlungsbedarf</b>	Ja	<b>Biotop-Nr.   alt</b>	<b>121</b> 7
<b>Bearbeitung</b>	KUR	<b>Kartierung</b>	15.09.1981
<b>Räumliche Abbildung</b>	Linie	<b>Fläche / Länge [m<sup>2</sup>/m]</b>	256,431
<b>Anzahl Abschnitte</b>	5	<b>Breite (lineare Abb.) [m]</b>	

## Räumliche Lage

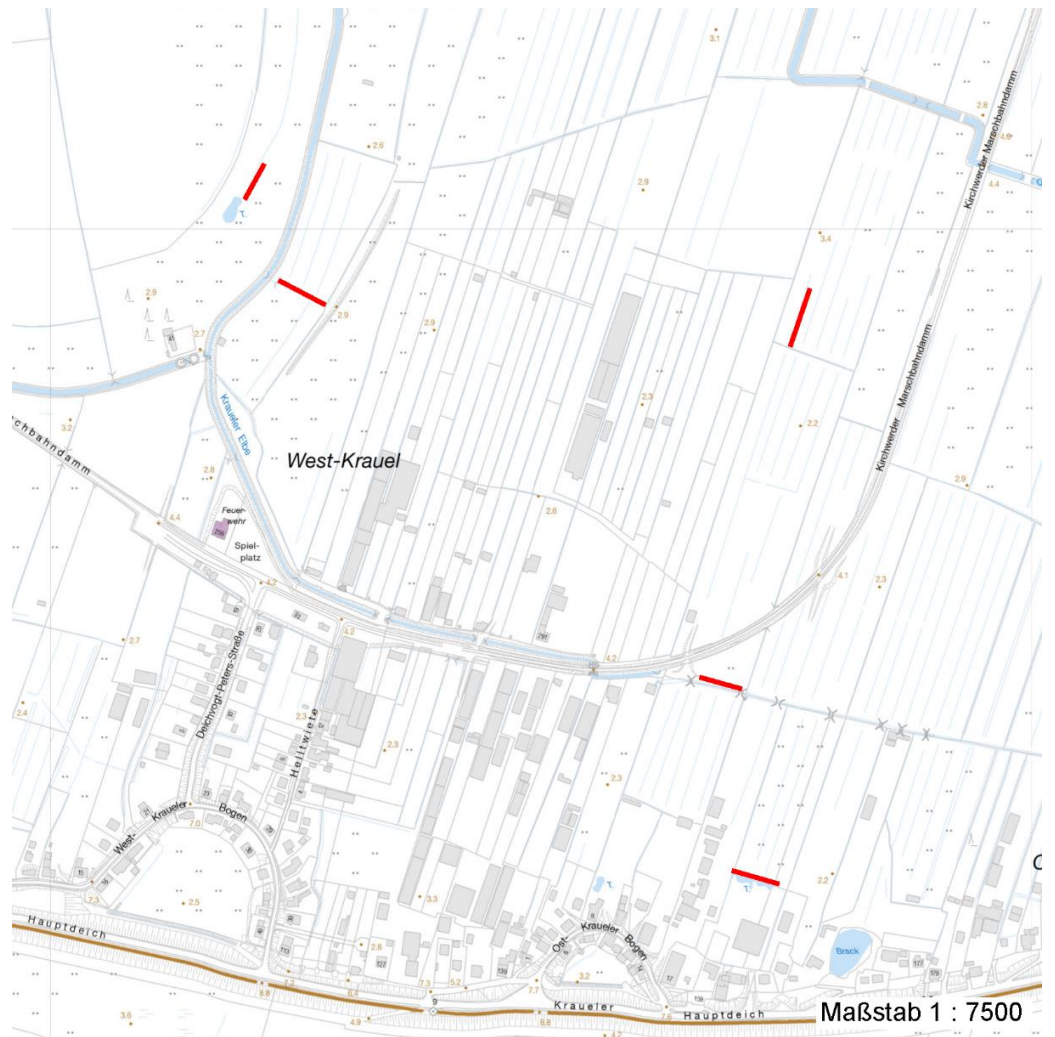
<b>Digitaler Grünplan</b>	<b>Hafengesamtgebiet</b>	<b>Ramsargebiet</b>	<b>EG-Vogelschutzgeb.</b>
<b>Ausgleichsflächen NSG / ND / LSG</b>	<input checked="" type="checkbox"/> <b>Biosphärenreservat</b>	<input type="checkbox"/> <b>Nationalpark</b>	

LSG Neuengamme [ HH-2023 / Anteil: 38% ], LSG Ost-Krauel [ HH-2030 / Anteil: 62% ]

## FFH-GEBIET

## Wasserschutzgebiet

## Karte



## Weitere Angaben

Merkmal	Wert
<b>Auswertung</b>	
Gefährdung / Einflüsse	Flurausträumung Ueberduengung
Wertgesichtspunkte	Schwimtblattvegetation Uferbegleitende Gehölze
Maßnahmen	keine Angaben - 0 zumindest die Pflege des Grabens erfolgt regelmäßig.

# Erhebungsbogen

**B**

<b>Projekt</b>	Biotopkartierung Hamburg, Datenbestand aus FoxPro	<b>Interne Nr.</b>	65878
		<b>DK5   DK5-GK</b>	<b>8016</b> 8018
<b>Handlungsbedarf</b>	Ja	<b>DK5 - Name</b>	Riepenburg
<b>Bearbeitung</b>	KUR	<b>Biotop-Nr.   alt</b>	<b>121</b> 7
<b>Räumliche Abbildung</b>	Linie	<b>Kartierung</b>	15.09.1981
<b>Anzahl Abschnitte</b>	5	<b>Fläche / Länge [m<sup>2</sup>/m]</b>	256,431
		<b>Breite (lineare Abb.) [m]</b>	

## Teilflächenbeschreibung

<b>Teilflächentyp</b>		<b>Teilflächen-Nr.</b>	1
<b>Biotoptyp</b>	Graben mit Stillgewässercharakter (2000)	<b>Biotoptyp</b>	FG
- <b>Zusatz</b>	Erlen-Typ (ga)	- <b>gesetzl. Grundl.</b>	
<b>FFH-LRT</b>		<b>FFH-LRT</b>	
<b>Beschreibung</b>	Standort: Substrat: Keine Angaben, da alter B-Bogen	<b>Entw.potential LRT</b>	
		<b>Hauptfläche</b>	Ja
		<b>Flächenanteil</b>	100 %
		<b>FFH-Unters.Fläche</b>	Nein
		<b>Saatgutfläche</b>	Nein

## Weitere Angaben

Merkmal	Wert
<b>Standort, Relief</b>	
Relief	Graben

## Zeigerwerte der Pflanzenartenliste (Auswertung)

<b>Standort</b>	<b>Belichtung</b>	halbsonnig	6,7
<b>Boden</b>	<b>Feuchte</b>	naß	7,6
	<b>Stickstoff (N)</b>	sehr stickstoffreich	7,6
	<b>Reaktion</b>	neutral	7
<b>Vegetation</b>	<b>Mahdverträglichkeit</b>	schnittempfindlich bis mäßig schnittverträglich	3,6
<b>Zeigerwerte</b>	<b>Futterwert</b>	sehr geringwertiges Futter	1,8
	<b>Wechselfeuchteanzeiger</b>		0
	<b>Giftpflanzen</b>		1
	<b>Überschw.anzeiger</b>		3

## Pflanzenartenliste

Gruppe / Pflanzenart	MS	M	W	Vs	St	PA	Ph	Sz	VS	V	G	cf	§	Rote Liste			
														HH	ND	SH	D
<b>Tracheobionta (Gefäßpflanzen)</b>																	
Aegopodium podagraria (Giersch)	7	X		-													
Alnus glutinosa (Schwarz-Erle)	7	X		-													
Caltha palustris (Sumpf-Dotterblume)	7	X		-									3	3	V	V	
Galeopsis tetrahit (Gewöhnlicher Hohlzahn)	7	X		-													
Glyceria maxima (Wasser-Schwaden)	7	X		-													
Humulus lupulus (Hopfen)	7	X		-													
Lemna minor (Kleine Wasserlinse)	7	X		-													
Malus domestica (Kultur-Apfel)	7	X		-													
Phragmites australis (Schilf)	7	X		-													
Pyrus communis (Kultur-Birne)	7	X		-													
Sambucus nigra (Schwarzer Holunder)	7	X		-													
Urtica dioica (Große Brennessel)	7	X		-													

# Erhebungsbogen

**B**

<b>Projekt</b>	Biotopkartierung Hamburg, Datenbestand aus FoxPro	<b>Interne Nr.</b>	65878
		<b>DK5   DK5-GK</b>	<b>8016</b> 8018
<b>Handlungsbedarf</b>	Ja	<b>DK5 - Name</b>	Riepenburg
<b>Bearbeitung</b>	KUR	<b>Biotop-Nr.   alt</b>	<b>121</b> 7
<b>Räumliche Abbildung</b>	Linie	<b>Kartierung</b>	15.09.1981
<b>Anzahl Abschnitte</b>	5	<b>Fläche / Länge [m<sup>2</sup>/m]</b>	256,431
		<b>Breite (lineare Abb.) [m]</b>	

## Pflanzenartenliste

Gruppe / Pflanzenart	MS	M	W	Vs	St	PA	Ph	Sz	VS	V	G	cf	§	Rote Liste			
														HH	ND	SH	D
<b>Anzahl Rote Liste Arten</b>														1	1	1	1
<b>Anzahl Arten</b>														12			

MS: Mengensystem; M: Mengenangabe, W: Bewertung der Art (FFH-Monitoring), Vs: Vegetationsschicht, St: Status, PA: Autor Phänologie; Ph: Phänologie, Sz: Soziabilität, VS: Vitalitätssystem; V: Vitalität, G: Geschlecht, cf: unsichere Bestimmung, §: Schutz nach BNatSchG, HH: Rote Liste Hamburg, Nds: Rote Liste Niedersachsen, SH: Rote Liste Schleswig-Holstein, D: Rote Liste Deutschland

## Teilflächenbeschreibung

<b>Teilflächentyp</b>		<b>Teilflächen-Nr.</b>	2
<b>Biotoptyp</b>	Röhricht (2000)	<b>Biotoptyp</b>	NR
- <b>Zusatz</b>		- <b>gesetzl. Grundl.</b>	
<b>FFH-LRT</b>	kein Lebensraumtyp nach FFH-Richtlinie	<b>FFH-LRT</b>	kein LRT
<b>Beschreibung</b>		<b>Entw.potential LRT</b>	
		<b>Hauptfläche</b>	
		<b>Flächenanteil</b>	0 %
		<b>FFH-Unters.Fläche</b>	Nein
		<b>Saatgutfläche</b>	Nein

## Teilflächenbeschreibung

<b>Teilflächentyp</b>		<b>Teilflächen-Nr.</b>	3
<b>Biotoptyp</b>	Naturnahes Gehölz feuchter bis nasser Standorte (2000)	<b>Biotoptyp</b>	HGF
- <b>Zusatz</b>		- <b>gesetzl. Grundl.</b>	
<b>FFH-LRT</b>		<b>FFH-LRT</b>	
<b>Beschreibung</b>		<b>Entw.potential LRT</b>	
		<b>Hauptfläche</b>	
		<b>Flächenanteil</b>	0 %
		<b>FFH-Unters.Fläche</b>	Nein
		<b>Saatgutfläche</b>	Nein