

Erhebungsbogen

B

Projekt	Biotopkartierung Hamburg	Interne Nr.	65876
		DK5 DK5-GK	8016 8018
Handlungsbedarf	Nein	DK5 - Name	Riepenburg
Bearbeitung	BUC	Biotop-Nr. alt	120 5
Räumliche Abbildung	Linie	Kartierung	23.06.2000
Anzahl Abschnitte	2	Fläche / Länge [m²/m]	226,399
		Breite (lineare Abb.) [m]	

Gesetzlicher Schutz **_ kein gesetzl. Schutz kein gesetzlich geschütztes Biotop** **Schutz nur teilweise** **Nein**

Gesamtbewertung	7	Besonders wertvoll
– Alter	8	Biotop hohen Alters, 200 bis 500 Jahre
– Belastungsgrad	7	Flächenhaft geringe oder Vorbelastung mit schwachem Einfluß
– Ökolog. Funktion	7	Sehr hohe Bedeutung in einem Biotopkomplex, für den lokalen Biotopverbund oder als Puffer
– Seltenheit	6	Seltener Biotoptyp, ohne seltene oder bedrohte Pflges., ungesättigtes Artenspektrum, reliktsische RL-Arten

Bestandsbeschreibung

Eichen-Doppelreihe ehemals vermutlich entlang der Zufahrt zur Riepenburg. In der Strauchschicht überwiegend Holunder, daneben Rosen, Weißdorn, Brombeeren und Eschenjungwuchs. Die Krautschicht wird dominiert von Brennesseln, dazwischen finden sich verschiedenen Arten der nitrophulen Staudenfluren. An der Ostseite findet sich ein völlig verschlammter Graben, der zur Zeit der Kartierung ohne Wasser und ohne spezifische Vegetation war.

Vorkommen an Biotoptypen

1	TF	Typ	HF	F.Anteil
2	BTYP	Biotoptyp		- gesetzl. Grundl.
3	Zusatz	Zusatz zum Biotoptypen		
4	LRT	Lebensraumtyp		
1	1		Ja	100 %
2	HEA	Baumreihe, Allee (2000)		

Räumliche Lage

Lagebeschreibung	Am Westrand der Riepenburg		
Nachbarnutzung/en	intensives Grünland, landwirtschaftliches Gehöft (Riepenburg) und sonstige Ver- und Entsorgungsfläche		
Rechtswert (X)	580198	Hochwert (Y)	5917696
Bezirk	Bergedorf	Naturraum	Vier- und Marschlande (673.10)
Stadtteil (OT-Nr.)	Kirchwerder (607)	Gemarkung	Kirchwerder (607)
Digitaler Grünplan	<input type="checkbox"/> Hafengesamtgebiet	<input type="checkbox"/> Ramsargebiet	<input type="checkbox"/> EG-Vogelschutzgeb.
Ausgleichsflächen	<input type="checkbox"/> Biosphärenreservat	<input type="checkbox"/> Nationalpark	<input type="checkbox"/>
NSG / ND / LSG	LSG Kirchwerder [HH-2017 / Anteil: 100%]		
FFH-GEBIET			
Wasserschutzgebiet			

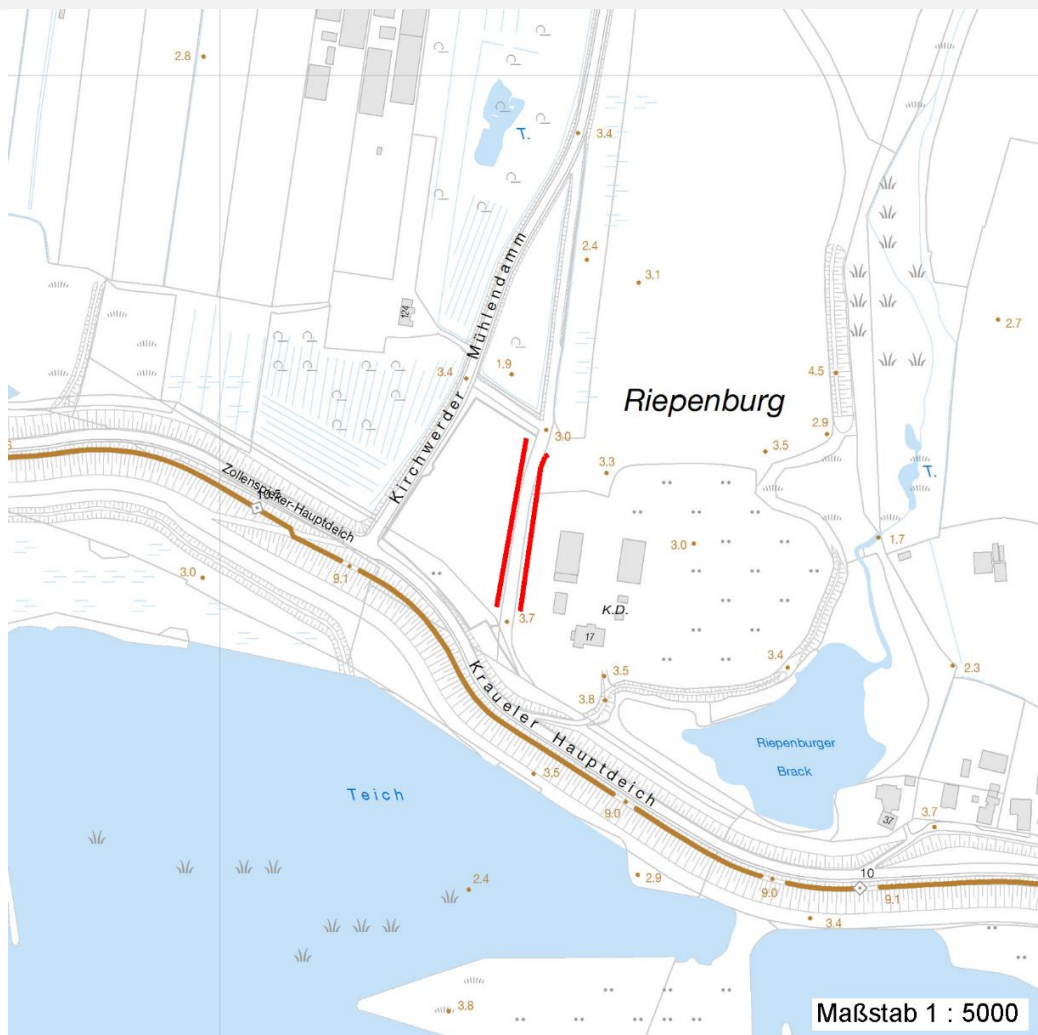
Erhebungsbogen

B

Projekt	Biotopkartierung Hamburg	Interne Nr.	65876	
		DK5 DK5-GK	8016	8018
Handlungsbedarf	Nein	DK5 - Name	Riepenburg	
Bearbeitung	BUC	Biotop-Nr. alt	120	5
Räumliche Abbildung	Linie	Kartierung	23.06.2000	
Anzahl Abschnitte	2	Fläche / Länge [m²/m]	226,399	
		Breite (lineare Abb.) [m]		

Räumliche Lage

Karte



Weitere Erhebungsbögen

Interne Nr.	Interne Nr. Zuordnung	DK5	Biotop-Nr.	Kartierung	Zuordnung	DK5 (GK)	Biotop-Nr. (alt)
65876	65874	8016	120	15.09.1981	K	8018	5
65876	65877	8016	120	09.08.2007	N	8018	5
65876	65877	8016	120	09.08.2007	K	8018	5

Zuordnung: N = nachfolgende Kartierung, K = weitere Kartierungen (zeitlich vorher oder nachher)

Foto

Interne Nr.	Index	Dateiname	Aufnahmerichtung
45067	0	8016_120_230600_1.JPG	
45068	0	8016_120_230600_2.JPG	

Erhebungsbogen

B

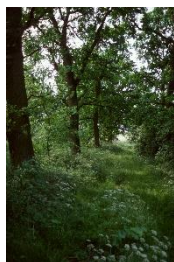
Projekt	Biotopkartierung Hamburg	Interne Nr.	65876
		DK5 DK5-GK	8016 8018
Handlungsbedarf	Nein	DK5 - Name	Riepenburg
Bearbeitung	BUC	Biotop-Nr. alt	120 5
Räumliche Abbildung	Linie	Kartierung	23.06.2000
Anzahl Abschnitte	2	Fläche / Länge [m²/m]	226,399
		Breite (lineare Abb.) [m]	

Weitere Angaben

Merkmal	Wert
Auswertung	
Gefährdung / Einflüsse	Beseitigung der Knicks Nutzungsintensivierung
Wertgesichtspunkte	Kulturhistorische Bedeutung Reste von kulturhistorisch typischen Strukturen
zoologisch bedeutsame Strukturen	Alte Bäume mit Höhlen Totholz
Bedeutung für Tiergruppe	Holzbewohnende Insekten Insekten, allgemein Vögel

Foto

Fotodatei	8016_120_230600_1.JPG	Fotodatei	8016_120_230600_2.JPG
Bildbeschreibung	k.A.	Bildbeschreibung	k.A.
Aufnahmerichtung		Aufnahmerichtung	



Teilflächenbeschreibung

Teilflächentyp		Teilflächen-Nr.	1
Biotoptyp	Baumreihe, Allee (2000)	Biotoptyp	HEA
- Zusatz		- gesetzl. Grundl.	
FFH-LRT		FFH-LRT	
Beschreibung	Standort: Substrat: Keine Angaben, da alter B-Bogen	Entw.potential LRT	
		Hauptfläche	Ja
		Flächenanteil	100 %
		FFH-Unters.Fläche	Nein
		Saatgutfläche	Nein

Weitere Angaben

Merkmal	Wert
Standort, Relief	
Relief	Böschungen an Verkehrswegen

Erhebungsbogen

B

Projekt	Biotopkartierung Hamburg		Interne Nr.	65876	
			DK5 DK5-GK	8016	8018
Handlungsbedarf	Nein		DK5 - Name	Riepenburg	
Bearbeitung	BUC	Kopie	Biotop-Nr. alt	120	5
Räumliche Abbildung	Linie	Nein	Kartierung	23.06.2000	
Anzahl Abschnitte	2		Fläche / Länge [m²/m]	226,399	
			Breite (lineare Abb.) [m]		

Zeigerwerte der Pflanzenartenliste (Auswertung)

Standort	Belichtung	halbsonnig	6,9
Boden	Feuchte	mäßig feucht und wechselfeucht	5,6
	Stickstoff (N)	mäßig stickstoffarm bis stickstoffreich	6,4
	Reaktion	neutral	6,8
Vegetation	Mahdverträglichkeit	schnittempfindlich (nur Herbstschnitt vertragend)	3,4
Zeigerwerte	Futterwert	sehr geringwertiges Futter	2,1
	Wechselfeuchteanzeiger		2
	Giftpflanzen		0
	Überschw.anzeiger		1

Pflanzenartenliste

Gruppe / Pflanzenart	MS	M	W	Vs	St	PA	Ph	Sz	VS	V	G	cf	§	Rote Liste			
														HH	ND	SH	D
Tracheobionta (Gefäßpflanzen)																	
Arrhenatherum elatius (Glatthafer)	7	X		-													
Artemisia vulgaris (Gewöhnlicher Beifuß)	7	X		-													
Calamagrostis epigejos (Land-Reitgras)	7	X		-													
Cirsium arvense (Acker-Kratzdistel)	7	X		-													
Crataegus spec. (Weißdorn)	7	X		-													
Dactylis glomerata (Wiesen-Knäuelgras)	7	X		-													
Epilobium hirsutum (Zottiges Weidenröschen)	7	X		-													
Fraxinus excelsior (Gewöhnliche Esche)	7	X		-													
Galeopsis tetrahit (Gewöhnlicher Hohlzahn)	7	X		-													
Galium aparine (Kletten-Labkraut)	7	X		-													
Hieracium sabaudum (Savoyer Habichtskraut)	7	X		-													
Hypericum perforatum (Echtes Johanniskraut)	7	X		-													
Lysimachia vulgaris (Gewöhnlicher Gilbweiderich)	7	X		-													
Phragmites australis (Schilf)	7	X		-													
Quercus robur (Stiel-Eiche)	7	X		-													
Rosa canina (Hunds-Rose)	7	X		-													
Rubus fruticosus agg. (Artengruppe Echte Brombeere)	7	X		-													
Salix spec. (Weide)	7	X		-													
Sambucus nigra (Schwarzer Holunder)	7	X		-													
Tanacetum vulgare (Rainfarn)	7	X		-													
Urtica dioica (Große Brennessel)	7	X		-													
Anzahl Rote Liste Arten																	
Anzahl Arten														21			

MS: Mengensystem; M: Mengenangabe, W: Bewertung der Art (FFH-Monitoring), Vs: Vegetationsschicht, St: Status, PA: Autor Phänologie; Ph: Phänologie, Sz: Soziabilität, VS: Vitalitätssystem; V: Vitalität, G: Geschlecht, cf: unsichere Bestimmung, §: Schutz nach BNatSchG, HH: Rote Liste Hamburg, ND: Rote Liste Niedersachsen, SH: Rote Liste Schleswig-Holstein, D: Rote Liste Deutschland