

Erhebungsbogen

B

Projekt	Biotopkartierung Hamburg		Interne Nr.	65743	
			DK5 DK5-GK	8016	8218
Handlungsbedarf	Nein		DK5 - Name	Riepenburg	
Bearbeitung	SCÖ	Kopie	Biotop-Nr. alt	110	11
Räumliche Abbildung	Fläche	Nein	Kartierung	12.10.2005	
Anzahl Abschnitte	1		Fläche / Länge [m²/m]	27213,777	
			Breite (lineare Abb.) [m]		

Gesetzlicher Schutz	_ kein gesetzl. Schutz kein gesetzlich geschütztes Biotop	Schutz nur teilweise	Nein
----------------------------	--	-----------------------------	-------------

Gesamtbewertung	7	Besonders wertvoll
– Alter	5	Biotop mittleren Alters, 20 bis 50 Jahre
– Belastungsgrad	7	Flächenhaft geringe oder Vorbelastung mit schwachem Einfluß
– Ökolog. Funktion	7	Sehr hohe Bedeutung in einem Biotopkomplex, für den lokalen Biotopverbund oder als Puffer
– Seltenheit	7	Seltener Biotoptyp, mit seltenen oder bedrohten Pflges., gesättigtes Artenspektrum, einige RL-Arten

Bestandsbeschreibung

Artenreiches, wechsellrockenes Weidegrünland am Ostkraueler Graben. Zum Zeitpunkt der Kartierung befanden sich keine Weidetiere auf der Fläche. Der Artenbestand und die Ausprägung der Vegetation weisen auf eine relativ extensive Nutzungsform hin. Nach der Beweidung erfolgt ein Pflegeschnitt.

Der Vegetationsbestand wird von Arten wechsellrockener, magerer Standorte geprägt. Hohe Anteile haben Rotes Straußgras, Greiskraut, Ferkelkraut, aber auch Weißklee. Stellenweise von Trockenrasenarten wie Vogelfuß und Hasenklee. Nach Osten wird der Bestand etwas frischer. dort 1999 als Grünlandeinsaat kartiert.

Die die Fläche durchziehenden ehemaligen Entwässerungsgruppen sind bereits verlandet und bis auf das Auftreten von Flatter-Binse vom Arteninventar der Weidefläche überformt.

Es besteht kein Schutz nach § 28 (1) 4. HmbNatSchG als Halbtrockenrasen, weil die Anzahl der Charakterarten zu gering ist und deren Verteilung auf der Fläche nicht homogen ist.

Vorkommen an Biotoptypen

1	TF	Typ	HF	F.Anteil
2	BTYP	Biotoptyp	- gesetzl. Grundl.	
3	Zusatz	Zusatz zum Biotoptypen		
4	LRT	Lebensraumtyp		
1	1		Ja	100 %
2	GMT	Artenreiche Weide trocken-magerer Standorte (2000)		

Räumliche Lage

Lagebeschreibung	Zwischen Kirchwerder Marschbahndamm und Kraueler Hauptdeich			
	Grünland			
Nachbarnutzung/en	Graben			
	Marschenbahndamm			
Rechtswert (X)	581949	Hochwert (Y)	5917898	
Bezirk	Bergedorf	Naturraum	Vier- und Marschlande (673.10)	
Stadtteil (OT-Nr.)	Kirchwerder (607)	Gemarkung	Ost-Krauel (612)	
Digitaler Grünplan	<input type="checkbox"/> Hafengesamtgebiet	<input type="checkbox"/> Ramsargebiet	<input type="checkbox"/> EG-Vogelschutzgeb.	<input type="checkbox"/>
Ausgleichsflächen	<input checked="" type="checkbox"/> Biosphärenreservat	<input type="checkbox"/> Nationalpark	<input type="checkbox"/>	
NSG / ND / LSG	LSG Ost-Krauel [HH-2030 / Anteil: 100%]			
FFH-GEBIET				
Wasserschutzgebiet				

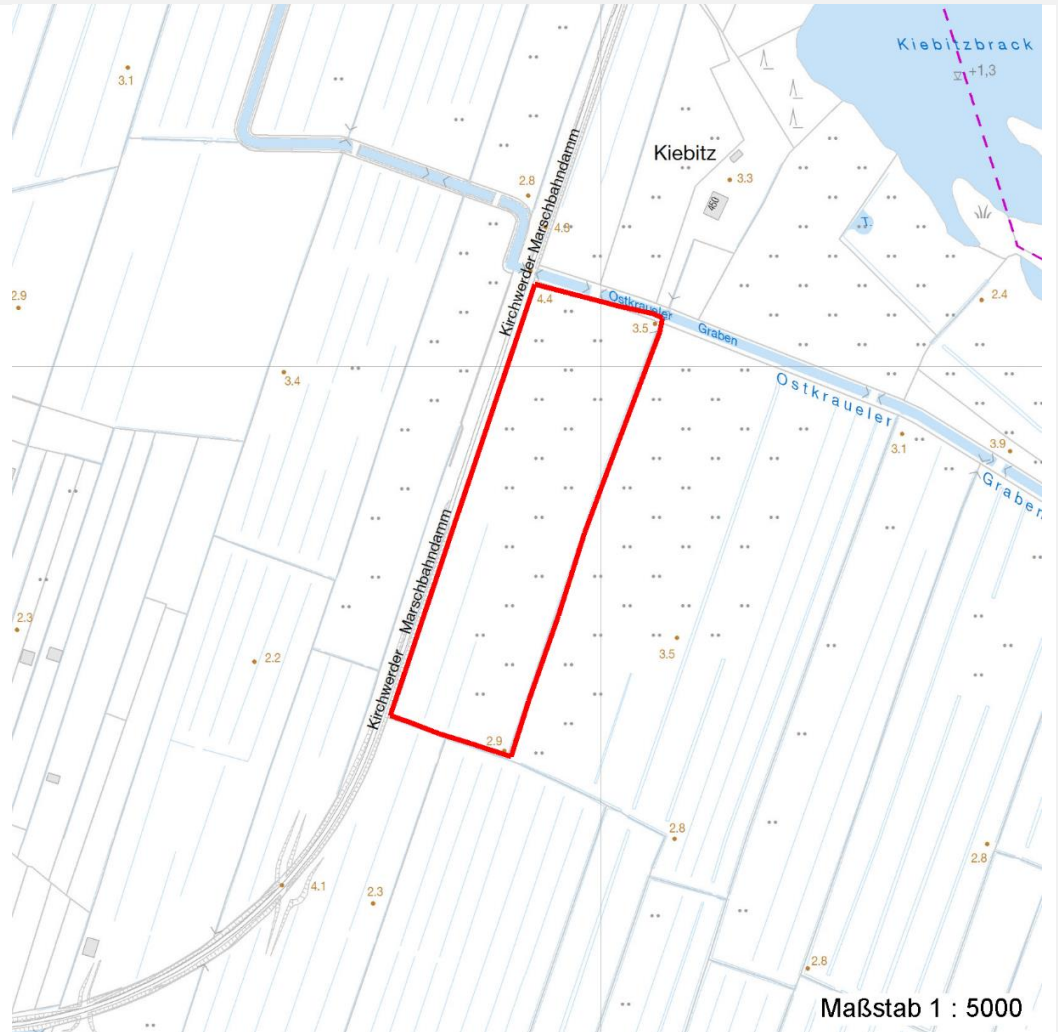
Erhebungsbogen

B

Projekt	Biotopkartierung Hamburg	Interne Nr.	65743
		DK5 DK5-GK	8016 8218
Handlungsbedarf	Nein	DK5 - Name	Riepenburg
Bearbeitung	SCÖ	Biotop-Nr. alt	110 11
Räumliche Abbildung	Fläche	Kartierung	12.10.2005
Anzahl Abschnitte	1	Fläche / Länge [m²/m]	27213,777
		Breite (lineare Abb.) [m]	

Räumliche Lage

Karte



Weitere Erhebungsbögen

Interne Nr.	Interne Nr. Zuordnung	DK5	Biotop-Nr.	Kartierung	Zuordnung	DK5 (GK)	Biotop-Nr. (alt)
65743	65763	8016	110	06.10.1999	K	8218	11
65743	89267	8016	283	02.10.2014	N		
65743	89271	8218	431	02.10.2014	N		
65743	65714	8016	111	06.10.1999	/	8218	10001

Zuordnung: N = nachfolgende Kartierung, K = weitere Kartierungen (zeitlich vorher oder nachher)

Foto

Interne Nr.	Index	Dateiname	Aufnahmerichtung
21209	0	8016_110_121005_1.JPG	S

Erhebungsbogen

B

Projekt	Biotopkartierung Hamburg	Interne Nr.	65743
		DK5 DK5-GK	8016 8218
Handlungsbedarf	Nein	DK5 - Name	Riepenburg
Bearbeitung	SCÖ	Biotop-Nr. alt	110 11
Räumliche Abbildung	Fläche	Kartierung	12.10.2005
Anzahl Abschnitte	1	Fläche / Länge [m²/m]	27213,777
		Breite (lineare Abb.) [m]	

Weitere Angaben

Merkmal	Wert
Auswertung	
Gefährdung / Einflüsse	Rinderbeweidung mit Pflegenachmahd drohende Intensivierung
Wertgesichtspunkte	Artenreich Vorkommen seltener Pflanzen Ökologisch positive Entwicklungstendenz
Ziele der Entwicklung Maßnahmen	trocken-mageres Grünland Beibehaltung der derzeitigen Nutzung oder Pflege

Foto

Fotodatei	8016_110_121005_1.JPG	Fotodatei	
Bildbeschreibung	Rinderweide	Bildbeschreibung	
Aufnahmerichtung	S	Aufnahmerichtung	



Teilflächenbeschreibung

Teilflächentyp		Teilflächen-Nr.	1
Biotoptyp	Artenreiche Weide trocken-magerer Standorte (2000)	Biotoptyp	GMT
- Zusatz		- gesetzl. Grundl.	
FFH-LRT		FFH-LRT	
Beschreibung	Standort: wechsellrockene Weidefläche	Entw.potential LRT	
		Hauptfläche	Ja
		Flächenanteil	100 %
		FFH-Unters.Fläche	Nein
		Saatgutfläche	Nein

Erhebungsbogen

B

Projekt	Biotopkartierung Hamburg		Interne Nr.	65743
			DK5 DK5-GK	8016 8218
Handlungsbedarf	Nein		DK5 - Name	Riepenburg
Bearbeitung	SCÖ	Kopie	Nein	Biotop-Nr. alt
Räumliche Abbildung	Fläche			110 11
Anzahl Abschnitte	1			Kartierung
				12.10.2005
				Fläche / Länge [m²/m]
				27213,777
				Breite (lineare Abb.) [m]

Weitere Angaben

Merkmal	Wert
Boden	
Bodenart	S - Sand
Feuchte	4 - mäßig trocken und wechselfeucht
Stickstoffgehalt	5 - mäßig stickstoffarm
Standort, Relief	
Relief	schwaches Beetrelief
Neigung - Gelände	N0 - nicht geneigt (<2 %)
Ausrichtung	FL - flach, keine Exposition
Belichtung	7 - halbsonnig
Luft	keine Besonderheiten
Veg. - Deckg./Ant.	
Gesamt	98 %
Strauchschicht	1 %
1. Krautschicht	98 %
Moosschicht	1 %
Veg. - Höhe	
Gesamt, durchschn.	0.70 m

Zeigerwerte der Pflanzenartenliste (Auswertung)

Standort	Belichtung	halbsonnig	7,5
Boden	Feuchte	mäßig trocken und wechselfeucht	4,4
	Stickstoff (N)	mäßig stickstoffarm	4,8
	Reaktion	schwach sauer	5,8
Vegetation	Mahdverträglichkeit	mäßig bis gut schnittverträglich (erster Schnitt nicht vor Mitte Juni)	6,2
Zeigerwerte	Futterwert	mäßige Futterqualität	4,3
	Wechselfeuchteanzeiger		2
	Giftpflanzen		1
	Überschw.anzeiger		0

Pflanzenartenliste

Gruppe / Pflanzenart	MS	M	W	Vs	St	PA	Ph	Sz	VS	V	G	cf	Rote Liste			
													§	HH	ND	SH
Tracheobionta (Gefäßpflanzen)																
Achillea millefolium (Gewöhnliche Schafgarbe)	7	z		K1												
Agrostis capillaris (Rotes Straußgras)	7	h		K1												
Anthoxanthum odoratum (Gewöhnliches Ruchgras)	7	w		K1												
Cerastium holosteoides (Gewöhnliches Hornkraut)	7	z		K1												
Cirsium arvense (Acker-Kratzdistel)	7	w		K1												
Crataegus monogyna (Eingrifflicher Weißdorn)	7	w		K1												
Crataegus monogyna (Eingrifflicher Weißdorn)	7	w		S												
Dactylis glomerata (Wiesen-Knäuelgras)	7	z		K1												
Equisetum arvense (Acker-Schachtelhalm)	7	w		K1												
Hypochaeris radicata (Gewöhnliches Ferkelkraut)	7	z		K1												

Erhebungsbogen

B

Projekt	Biotopkartierung Hamburg		Interne Nr.	65743	
			DK5 DK5-GK	8016	8218
Handlungsbedarf	Nein		DK5 - Name	Riepenburg	
Bearbeitung	SCÖ	Kopie	Biotop-Nr. alt	110	11
Räumliche Abbildung	Fläche	Nein	Kartierung	12.10.2005	
Anzahl Abschnitte	1		Fläche / Länge [m²/m]	27213,777	
			Breite (lineare Abb.) [m]		

Pflanzenartenliste

Gruppe / Pflanzenart	MS	M	W	Vs	St	PA	Ph	Sz	VS	V	G	cf	§	Rote Liste				
														HH	ND	SH	D	
Juncus effusus (Flutter-Binse)	7	w		K1														
Lolium perenne (Ausdauerndes Weidelgras)	7	z		K1														
Lotus spec. (Hornklee)	7	w		K1														
Ornithopus perpusillus (Kleiner Vogelfuß)	7	w		K1														V
Plantago lanceolata (Spitz-Wegerich)	7	w		K1														
Poa pratensis (Wiesen-Rispengras)	7	z		K1														
Ranunculus acris (Scharfer Hahnenfuß)	7	w		K1														
Rumex acetosa (Großer Sauerampfer)	7	w		K1														
Rumex acetosella (Kleiner Sauerampfer)	7	w		K1														
Senecio erucifolius (Raukenblättriges Greiskraut)	7	h		K1								X						3
Tanacetum vulgare (Rainfarn)	7	w		K1														
Trifolium arvense (Hasen-Klee)	7	w		K1														
Trifolium campestre (Feld-Klee)	7	w		K1														V
Trifolium pratense (Rot-Klee)	7	z		K1														
Trifolium repens (Weiß-Klee)	7	h		K1														
Urtica dioica (Große Brennessel)	7	w		K1														
Bryophyta (Moose)																		
Polytrichum spec. (Widertonmoos)	7	w		M														
Anzahl Rote Liste Arten														3				
Anzahl Arten														26				

MS: Mengensystem; M: Mengenangabe, W: Bewertung der Art (FFH-Monitoring), Vs: Vegetationsschicht, St: Status, PA: Autor Phänologie; Ph: Phänologie, Sz: Soziabilität, VS: Vitalitätssystem; V: Vitalität, G: Geschlecht, cf: unsichere Bestimmung, §: Schutz nach BNatSchG, HH: Rote Liste Hamburg, Nds: Rote Liste Niedersachsen, SH: Rote Liste Schleswig-Holstein, D: Rote Liste Deutschland