

Erhebungsbogen

B

Projekt	Biotopkartierung Hamburg	Interne Nr.	65763
		DK5 DK5-GK	8016 8218
Handlungsbedarf	Nein	DK5 - Name	Riepenburg
Bearbeitung	MIL	Biotop-Nr. alt	110 11
Räumliche Abbildung	Fläche	Kartierung	06.10.1999
Anzahl Abschnitte	1	Fläche / Länge [m²/m]	17846,507
		Breite (lineare Abb.) [m]	

Gesetzlicher Schutz **kein gesetzl. Schutz** **kein gesetzlich geschütztes Biotop** **Schutz nur teilweise** **Nein**

Gesamtbewertung	5	Noch wertvoll, gut entwicklungsfähig
– Alter	4	Biotop mittleren Alters, 10 bis 20 Jahre
– Belastungsgrad	6	Flächenhaft geringe oder örtlich stärkere oder Vorbelastung mit deutlichem Einfluß
– Ökolog. Funktion	5	Bedeutung in einem Biotopkomplex, für den lokalen Biotopverbund oder als Puffer
– Seltenheit	6	Seltener Biotoptyp, ohne seltene oder bedrohte Pflges., ungesättigtes Artenspektrum, reliktsische RL-Arten

Bestandsbeschreibung

Mäßig artenreiches Weidegrünland am Ostkraueler Graben. Zum Zeitpunkt der Kartierung befanden sich keine Weidetiere auf der Fläche. Der Artenbestand und die Ausprägung der Vegetation weisen auf eine relativ intensive Nutzungsform hin. Der Vegetationsbestand wird von Gräsern dominiert, vorwiegend treten Raygras, Straußgras und Rispengras auf. Eingestreut finden sich vereinzelt Kräuter wie beispielsweise Weiß-Klee, Kriechender Hahnenfuß und Wegerich. Die die Fläche durchziehenden ehemaligen Entwässerungsgräben sind bereits verlandet und bis auf das Auftreten von Flatter-Binse vom Arteninventar der Weidefläche überformt.

Vorkommen an Biotoptypen

1	TF	Typ	HF	F.Anteil
2	BTYP	Biotoptyp		- gesetzl. Grundl.
3	Zusatz	Zusatz zum Biotoptypen		
4	LRT	Lebensraumtyp		
1	1		Ja	100 %
2	GMW	Artenreiche Weide frischer bis mittlerer Standorte (2000)		

Räumliche Lage

Lagebeschreibung	Zwischen Kirchwerder Marschbahndamm und Kraueler Hauptdeich		
Nachbarnutzung/en	Grünland		
Rechtswert (X)	581934	Hochwert (Y)	5917902
Bezirk	Bergedorf	Naturraum	Vier- und Marschlande (673.10)
Stadtteil (OT-Nr.)	Kirchwerder (607)	Gemarkung	Ost-Krauel (612)
Digitaler Grünplan	<input type="checkbox"/> Hafengesamtgebiet	<input type="checkbox"/> Ramsargebiet	<input type="checkbox"/> EG-Vogelschutzgeb.
Ausgleichsflächen	<input checked="" type="checkbox"/> Biosphärenreservat	<input type="checkbox"/> Nationalpark	<input type="checkbox"/>
NSG / ND / LSG	LSG Ost-Krauel [HH-2030 / Anteil: 100%]		
FFH-GEBIET			
Wasserschutzgebiet			

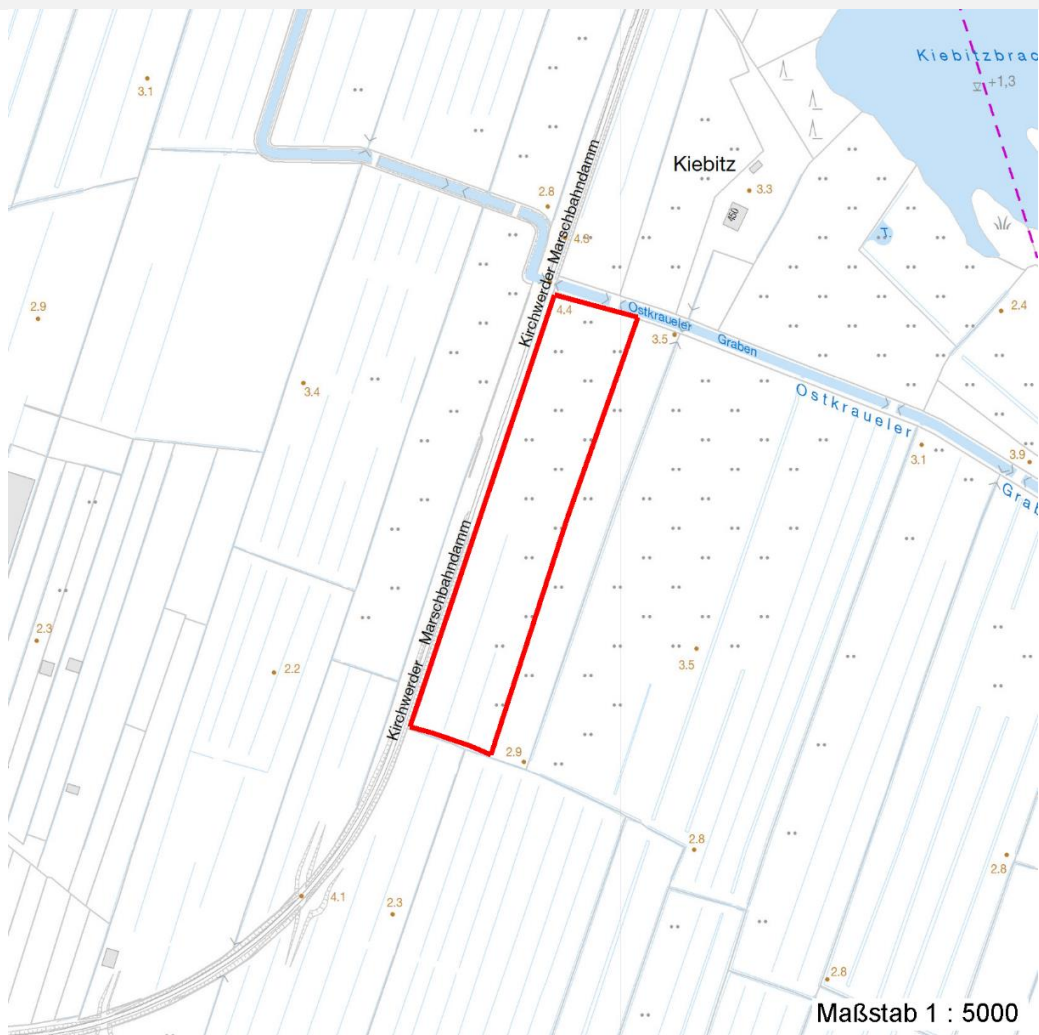
Erhebungsbogen

B

Projekt	Biotopkartierung Hamburg	Interne Nr.	65763
		DK5 DK5-GK	8016 8218
Handlungsbedarf	Nein	DK5 - Name	Riepenburg
Bearbeitung	MIL	Biotop-Nr. alt	110 11
Räumliche Abbildung	Fläche	Kartierung	06.10.1999
Anzahl Abschnitte	1	Fläche / Länge [m²/m]	17846,507
		Breite (lineare Abb.) [m]	

Räumliche Lage

Karte



Weitere Erhebungsbögen

Interne Nr.	Interne Nr. Zuordnung	DK5	Biotop-Nr.	Kartierung	Zuordnung	DK5 (GK)	Biotop-Nr. (alt)
65763	65743	8016	110	12.10.2005	K	8218	11

Zuordnung: N = nachfolgende Kartierung, K = weitere Kartierungen (zeitlich vorher oder nachher)

Foto

Interne Nr.	Index	Dateiname	Aufnahmerichtung
47684	0	8016_110_061099_1.JPG	S

Weitere Angaben

Merkmal	Wert
Auswertung	
Gefährdung / Einflüsse	Keine
Wertgesichtspunkte	Standortpotential

Erhebungsbogen

B

Projekt	Biotopkartierung Hamburg	Interne Nr.	65763
		DK5 DK5-GK	8016 8218
Handlungsbedarf	Nein	DK5 - Name	Riepenburg
Bearbeitung	MIL	Biotop-Nr. alt	110 11
Räumliche Abbildung	Fläche	Kartierung	06.10.1999
Anzahl Abschnitte	1	Fläche / Länge [m²/m]	17846,507
		Breite (lineare Abb.) [m]	

Weitere Angaben

Merkmal	Wert
Maßnahmen	Extensivierung der Nutzung; denkbar wäre ebenfalls eine Wiedervernässung der Fläche gemäß dem Standort
Größe	
Breite	50.00 m

Foto

Fotodatei	8016_110_061099_1.JPG	Fotodatei	
Bildbeschreibung	Rinderweide	Bildbeschreibung	
Aufnahmerichtung	S	Aufnahmerichtung	



Teilflächenbeschreibung

Teilflächentyp		Teilflächen-Nr.	1
Biotoptyp	Artenreiche Weide frischer bis mittlerer Standorte (2000)	Biotoptyp	GMW
- Zusatz		- gesetzl. Grundl.	
FFH-LRT		FFH-LRT	
Beschreibung		Entw.potential LRT	Ja
		Hauptfläche	100 %
		Flächenanteil	Nein
		FFH-Unters.Fläche	Nein
		Saatgutfläche	Nein

Weitere Angaben

Merkmal	Wert
Boden	
Feuchte	5 - frisch und mäßig frisch
Stickstoffgehalt	6 - mäßig stickstoffarm bis stickstoffreich
Standort, Relief	
Neigung - Gelände	N0 - nicht geneigt (<2 %)
Ausrichtung	FL - flach, keine Exposition
Belichtung	7 - halbsonnig
Luft	keine Besonderheiten
Veg. - Deckg./Ant.	
Gesamt	95 %

Erhebungsbogen

B

Projekt	Biotopkartierung Hamburg		Interne Nr.	65763	
			DK5 DK5-GK	8016	8218
Handlungsbedarf	Nein		DK5 - Name	Riepenburg	
Bearbeitung	MIL	Kopie	Nein	Biotop-Nr. alt	110 11
Räumliche Abbildung	Fläche		Kartierung	06.10.1999	
Anzahl Abschnitte	1		Fläche / Länge [m²/m]	17846,507	
			Breite (lineare Abb.) [m]		

Zeigerwerte der Pflanzenartenliste (Auswertung)

Standort	Belichtung	halbsonnig	7,1
Boden	Feuchte	frisch und mäßig frisch	5,3
	Stickstoff (N)	mäßig stickstoffarm bis stickstoffreich	5,9
	Reaktion	schwach sauer	5,5
Vegetation	Mahdverträglichkeit	gut schnittverträglich	7,2
Zeigerwerte	Futterwert	ausreichende Futterqualität	5,4
	Wechselfeuchteanzeiger		2
	Giftpflanzen		0
	Überschw.anzeiger		0

Pflanzenartenliste

Gruppe / Pflanzenart	MS	M	W	Vs	St	PA	Ph	Sz	VS	V	G	cf	§	Rote Liste			
														HH	ND	SH	D
Tracheobionta (Gefäßpflanzen)																	
Achillea millefolium (Gewöhnliche Schafgarbe)	7	w		K1													
Agrostis capillaris (Rotes Straußgras)	7	z		K1													
Cerastium holosteoides (Gewöhnliches Hornkraut)	7	w		K1													
Cirsium arvense (Acker-Kratzdistel)	7	w		K1													
Dactylis glomerata (Wiesen-Knäuelgras)	7	w		K1													
Elymus repens (Gewöhnliche Quecke)	7	w		K1													
Glechoma hederacea (Gundermann)	7	w		K1													
Holcus lanatus (Wolliges Honiggras)	7	w		K1													
Juncus effusus (Flatter-Binse)	7	w		K1													
Lolium perenne (Ausdauerndes Weidelgras)	7	z		K1													
Plantago lanceolata (Spitz-Wegerich)	7	w		K1													
Plantago major major (Großer Wegerich)	7	w		K1													
Poa pratensis (Wiesen-Rispengras)	7	z		K1													
Ranunculus repens (Kriechender Hahnenfuß)	7	w		K1													
Rumex acetosa (Großer Sauerampfer)	7	w		K1													
Taraxacum sect. Ruderalia (Artengruppe Gemeiner Löwenzahn)	7	w		K1										D			
Trifolium repens (Weiß-Klee)	7	w		K1													
Urtica dioica (Große Brennnessel)	7	w		K1													
Vicia sepium (Zaun-Wicke)	7	w		K1													
Anzahl Rote Liste Arten														1			
Anzahl Arten														19			

MS: Mengensystem; M: Mengenangabe, W: Bewertung der Art (FFH-Monitoring), Vs: Vegetationsschicht, St: Status, PA: Autor Phänologie; Ph: Phänologie, Sz: Soziabilität, VS: Vitalitätssystem; V: Vitalität, G: Geschlecht, cf: unsichere Bestimmung, §: Schutz nach BNatSchG, HH: Rote Liste Hamburg, Nds: Rote Liste Niedersachsen, SH: Rote Liste Schleswig-Holstein, D: Rote Liste Deutschland