

Erhebungsbogen

B

Projekt	Biotopkartierung Hamburg		Interne Nr.	65611
			DK5 DK5-GK	7852 7854
Handlungsbedarf	Nein		DK5 - Name	Klein-Hansdorf-West
Bearbeitung	RIN	Kopie	Biotop-Nr. alt	30 42
Räumliche Abbildung	Fläche	Nein	Kartierung	14.08.2007
Anzahl Abschnitte	1		Fläche / Länge [m²/m]	105144,801
			Breite (lineare Abb.) [m]	

Gesetzlicher Schutz § 30 (2) 4.1 Bruchwälder **Schutz nur teilweise** **Nein**

Gesamtbewertung	9	Herausragend, von nationaler Bedeutung
– Alter	8	Biotop hohen Alters, 200 bis 500 Jahre
– Belastungsgrad	8	geringe örtliche oder punktuelle Belastung
– Ökolog. Funktion	9	Herausragender Bestandteil eines wertvollen Biotopkomplexes oder für den regionalen Biotopverbund.
– Seltenheit	9	Sehr seltener Biotoptyp, weitgehend seltene oder bedrohte Pflanzengesellschaften, gesättigtes Artenspektrum, RL-Arten

Bestandsbeschreibung

Basenreicher Erlenbruchwald mit dichter Baumschicht aus mittelhohen bis hohen Schwarz-Erlen, durchsetzt von Moor-Birken und Eschen gleicher Höhe. Standort des gefährdeten Sumpf-Farns.

Vorkommen an Biotoptypen

1	TF	Typ	HF	F.Anteil
2	BTYP	Biotoptyp		- gesetzl. Grundl.
3	Zusatz	Zusatz zum Biotoptypen		
4	LRT	Lebensraumtyp		
1	1		Ja	100 %
2	WBE	Erlen- und Birkenbruchwald nährstoffreicher Standorte (2000)		

Räumliche Lage

Lagebeschreibung	Im großen Brook			
Nachbarnutzung/en				
Rechtswert (X)	578112	Hochwert (Y)	5953660	
Bezirk	Wandsbek	Naturraum	Obere Alsterniederung (702.01)	
Stadtteil (OT-Nr.)	Wohldorf-Ohlstedt (523)	Gemarkung	Duvenstedter Brook (536)	
Digitaler Grünplan	<input type="checkbox"/> Hafengesamtgebiet	<input type="checkbox"/> Ramsargebiet	<input type="checkbox"/> EG-Vogelschutzgeb.	<input checked="" type="checkbox"/>
Ausgleichsflächen	<input type="checkbox"/> Biosphärenreservat	<input type="checkbox"/> Nationalpark	<input type="checkbox"/>	
NSG / ND / LSG	NSG Duvenstedter Brook [HH-501 / Anteil: 100%]			
FFH-GEBIET	Duvenstedter Brook [DE 2226-303 / Anteil: 100%]			
Wasserschutzgebiet				

Erhebungsbogen

B

Projekt	Biotopkartierung Hamburg	Interne Nr.	65611
		DK5 DK5-GK	7852 7854
		DK5 - Name	Klein-Hansdorf-West
Handlungsbedarf	Nein	Biotop-Nr. alt	30 42
Bearbeitung	RIN	Kartierung	14.08.2007
Räumliche Abbildung	Fläche	Fläche / Länge [m²/m]	105144,801
Anzahl Abschnitte	1	Breite (lineare Abb.) [m]	

Räumliche Lage

Karte



Weitere Erhebungsbögen

Interne Nr.	Interne Nr. Zuordnung	DK5	Biotop-Nr.	Kartierung	Zuordnung	DK5 (GK)	Biotop-Nr. (alt)
65611	65612	7852	30	15.06.1999	K	7854	42
65611	96137	7852	78	25.07.2015	N		
65611	96139	7852	80	25.07.2015	N		

Zuordnung: N = nachfolgende Kartierung, K = weitere Kartierungen (zeitlich vorher oder nachher)

Foto

Interne Nr.	Index	Dateiname	Aufnahmerichtung
9966	0	7852_30_140807_1.JPG	
9967	0	7852_30_140807_2.JPG	

Erhebungsbogen

B

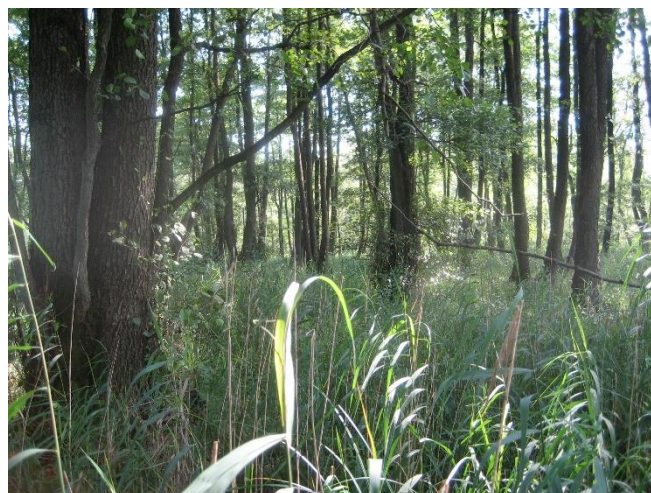
Projekt	Biotopkartierung Hamburg	Interne Nr.	65611
		DK5 DK5-GK	7852 7854
Handlungsbedarf	Nein	DK5 - Name	Klein-Hansdorf-West
Bearbeitung	RIN	Biotop-Nr. alt	30 42
Räumliche Abbildung	Fläche	Kartierung	14.08.2007
Anzahl Abschnitte	1	Fläche / Länge [m²/m]	105144,801
		Breite (lineare Abb.) [m]	

Weitere Angaben

Merkmal	Wert
Auswertung	
Gefährdung / Einflüsse	Intensivierung der Nutzung oder Pflege forstliche Eingriffe
Wertgesichtspunkte	Gut entwickelte, biototypische Vegetation Vorkommen seltener Pflanzen
Maßnahmen	Rest der ursprünglichen Naturlandschaft Sukzession ungestört ablaufen lassen - 1.1

Foto

Fotodatei	7852_30_140807_1.JPG	Fotodatei	7852_30_140807_2.JPG
Bildbeschreibung		Bildbeschreibung	
Aufnahmerichtung		Aufnahmerichtung	



Teilflächenbeschreibung

Teilflächentyp	Erlen- und Birkenbruchwald nährstoffreicher Standorte (2000)	Teilflächen-Nr.	1
Biotoptyp		Biotoptyp	WBE
- Zusatz		- gesetzl. Grundl.	
FFH-LRT		FFH-LRT	
Beschreibung		Entw.potential LRT	
		Hauptfläche	Ja
		Flächenanteil	100 %
		FFH-Unters.Fläche	Nein
		Saatgutfläche	Nein

Erhebungsbogen

B

Projekt	Biotopkartierung Hamburg		Interne Nr.	65611
			DK5 DK5-GK	7852 7854
Handlungsbedarf	Nein		DK5 - Name	Klein-Hansdorf-West
Bearbeitung	RIN	Kopie	Biotop-Nr. alt	30 42
Räumliche Abbildung	Fläche	Nein	Kartierung	14.08.2007
Anzahl Abschnitte	1		Fläche / Länge [m²/m]	105144,801
			Breite (lineare Abb.) [m]	

Zeigerwerte der Pflanzenartenliste (Auswertung)

Standort	Belichtung	halbschattig	5,1
Boden	Feuchte	naß	7,6
	Stickstoff (N)	mäßig stickstoffarm bis stickstoffreich	5,6
	Reaktion	schwach sauer	5,8
Vegetation	Mahdverträglichkeit	nicht völlig schnittunverträglich aber sehr schnittempfindlich	2,3
Zeigerwerte	Futterwert	sehr geringwertiges Futter	1,8
	Wechselfeuchteanzeiger		0
	Giftpflanzen		0
	Überschw.anzeiger		5

Pflanzenartenliste

Gruppe / Pflanzenart	MS	M	W	Vs	St	PA	Ph	Sz	VS	V	G	cf	§	Rote Liste			
														HH	ND	SH	D
Tracheobionta (Gefäßpflanzen)																	
Alnus glutinosa (Schwarz-Erle)	7	X		-													
Athyrium filix-femina (Gewöhnlicher Frauenfarn)	7	X		-													
Betula pubescens (Moor-Birke)	7	X		-													
Calamagrostis canescens (Sumpf-Reitgras)	7	X		-													
Circaea lutetiana (Gewöhnliches Hexenkraut)	7	X		-													
Crataegus laevigata (Zweigriffliher Weißdorn)	7	X		-													
Dryopteris carthusiana agg. (Artengruppe Dorniger Wurmfarne)	7	X		-													
Festuca gigantea (Riesen-Schwingel)	7	X		-													
Filipendula ulmaria (Mädesüß)	7	X		-													
Fraxinus excelsior (Gewöhnliche Esche)	7	X		-													
Geranium robertianum (Stinkender Storchnabel)	7	X		-													
Impatiens parviflora (Kleinblütiges Springkraut)	7	X		-													
Lonicera periclymenum (Wald-Geißblatt)	7	X		-													
Lycopus europaeus (Gewöhnlicher Wolfstrapp)	7	X		-													
Oxalis acetosella (Wald-Sauerklee)	7	X		-													
Phragmites australis (Schilf)	7	X		-													
Ribes nigrum (Schwarze Johannisbeere)	7	X		-										V			
Scutellaria galericulata (Sumpf-Helmkraut)	7	X		-													
Thelypteris palustris (Sumpffarn)	7	X		-										2	3	3	V
Viburnum opulus (Gewöhnlicher Schneeball)	7	X		-													
Anzahl Rote Liste Arten														2	1	1	1
Anzahl Arten														20			

MS: Mengensystem; M: Mengenangabe, W: Bewertung der Art (FFH-Monitoring), Vs: Vegetationsschicht, St: Status, PA: Autor Phänologie; Ph: Phänologie, Sz: Soziabilität, VS: Vitalitätssystem; V: Vitalität, G: Geschlecht, cf: unsichere Bestimmung, §: Schutz nach BNatSchG, HH: Rote Liste Hamburg, Nds: Rote Liste Niedersachsen, SH: Rote Liste Schleswig-Holstein, D: Rote Liste Deutschland