

Erhebungsbogen

B

Projekt	Biotopkartierung Hamburg	Interne Nr.	65603
		DK5 DK5-GK	7852 7854
Handlungsbedarf	Nein	DK5 - Name	Klein-Hansdorf-West
Bearbeitung	RIN	Biotop-Nr. alt	27 38
Räumliche Abbildung	Fläche	Kartierung	06.08.2007
Anzahl Abschnitte	1	Fläche / Länge [m²/m]	274603,9216
		Breite (lineare Abb.) [m]	

Gesetzlicher Schutz	§ 30 (2) 2.3 Röhrichte	Schutz nur teilweise	Nein
----------------------------	-------------------------------	-----------------------------	-------------

Gesamtbewertung	8	Hochgradig wertvoll
– Alter	7	Biotop hohen Alters, 100 bis 200 Jahre
– Belastungsgrad	9	Ohne erkennbare Belastung
– Ökolog. Funktion	9	Herausragender Bestandteil eines wertvollen Biotopkomplexes oder für den regionalen Biotopverbund.
– Seltenheit	7	Seltener Biotoptyp, mit seltenen oder bedrohten Pflges., gesättigtes Artenspektrum, einige RL-Arten

Bestandsbeschreibung

Großes unwegsames Sumpfgelände aus lückigen Schilfbeständen, einzelnen Birken, Erlen und Eichen sowie Grauweidengebüsch. In den moorigen Senken wächst Wasserfeder, Wasserstern und Sumpfcalla. Am Südwestrand der Fläche wurde vermutlich aus jagdwirtschaftlichen Gründen Schneisen ins Schilf gemäht.

Vorkommen an Biotoptypen

1	TF	Typ	HF	F.Anteil
2	BTYP	Biotoptyp		- gesetzl. Grundl.
3	Zusatz	Zusatz zum Biotoptypen		
4	LRT	Lebensraumtyp		
1	1		Ja	40 %
2	NRS	Schilf-Röhricht (2000)		
4	kein LRT	kein Lebensraumtyp nach FFH-Richtlinie		
1	2			30 %
2	WBE	Erlen- und Birkenbruchwald nährstoffreicher Standorte (2000)		
1	3			30 %
2	HSC	Weiden-Moor- und Sumpfgewüch nährstoffreicher Standorte (2000)		
4	kein LRT	kein Lebensraumtyp nach FFH-Richtlinie		

Räumliche Lage

Lagebeschreibung	Urbrook		
Nachbarnutzung/en			
Rechtswert (X)	578162	Hochwert (Y)	5952802
Bezirk	Wandsbek	Naturraum	Obere Alsterniederung (702.01)
Stadtteil (OT-Nr.)	Wohldorf-Ohlstedt (523)	Gemarkung	Duvenstedter Brook (536)
Digitaler Grünplan	<input type="checkbox"/> Hafengesamtgebiet	<input type="checkbox"/> Ramsargebiet	<input type="checkbox"/> EG-Vogelschutzgeb. <input checked="" type="checkbox"/>
Ausgleichsflächen	<input type="checkbox"/> Biosphärenreservat	<input type="checkbox"/> Nationalpark	<input type="checkbox"/>
NSG / ND / LSG	NSG Duvenstedter Brook [HH-501 / Anteil: 100%]		
FFH-GEBIET	Duvenstedter Brook [DE 2226-303 / Anteil: 100%]		
Wasserschutzgebiet			

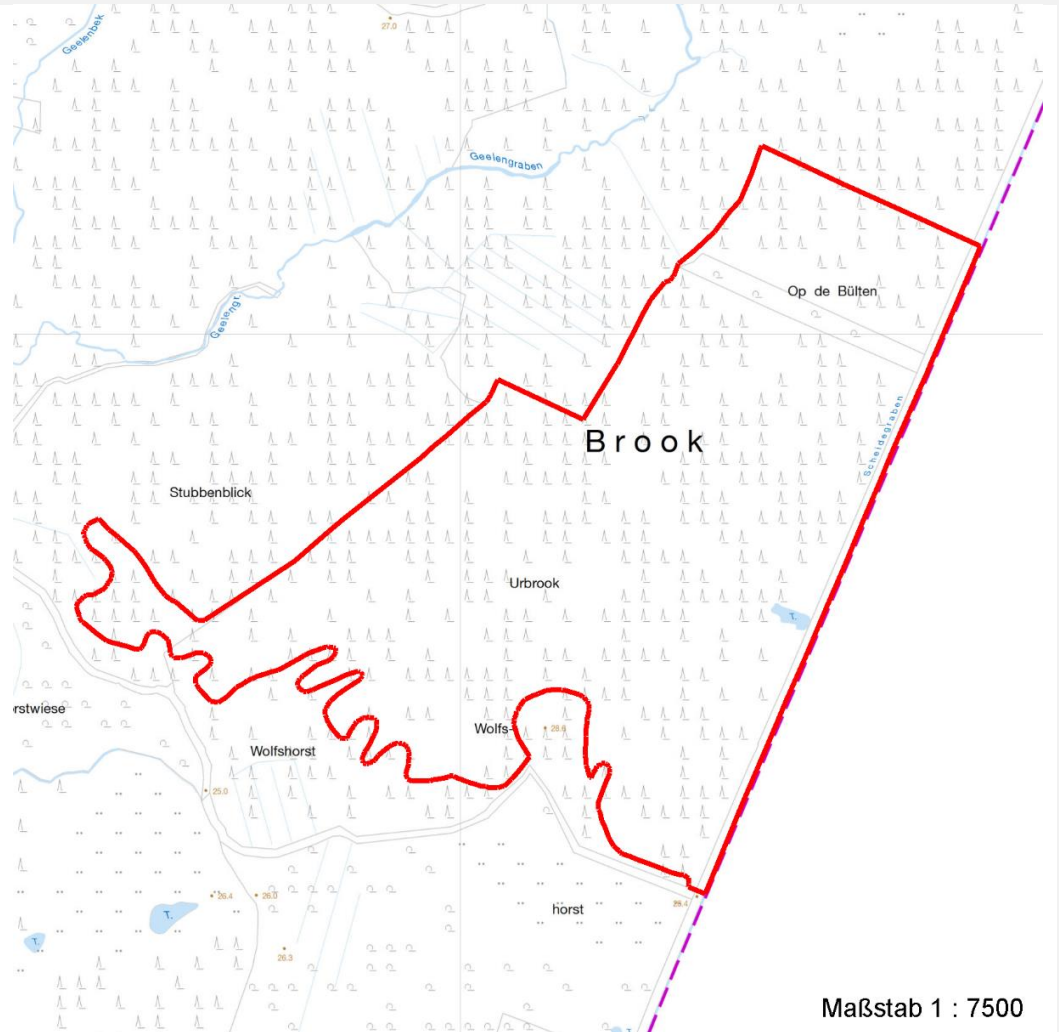
Erhebungsbogen

B

Projekt	Biotopkartierung Hamburg		Interne Nr.	65603	
			DK5 DK5-GK	7852	7854
Handlungsbedarf	Nein		DK5 - Name	Klein-Hansdorf-West	
Bearbeitung	RIN	Kopie	Nein	Biotop-Nr. alt	27 38
Räumliche Abbildung	Fläche		Kartierung	06.08.2007	
Anzahl Abschnitte	1		Fläche / Länge [m²/m]	274603,9216	
			Breite (lineare Abb.) [m]		

Räumliche Lage

Karte



Weitere Erhebungsbögen

Interne Nr.	Interne Nr. Zuordnung	DK5	Biotop-Nr.	Kartierung	Zuordnung	DK5 (GK)	Biotop-Nr. (alt)
65603	96100	7652	388	19.06.2015	N		
65603	96144	7652	398	25.07.2015	N		
65603	96159	7652	413	27.07.2015	N		
65603	65606	7852	27	09.07.1999	K	7854	38
65603	96133	7852	76	24.07.2015	N		
65603	96163	7852	86	27.07.2015	N		

Zuordnung: N = nachfolgende Kartierung, K = weitere Kartierungen (zeitlich vorher oder nachher)

Foto

Interne Nr.	Index	Dateiname	Aufnahmerichtung
9903	0	7852_27_060807_1.JPG	
9904	0	7852_27_060807_2.JPG	

Erhebungsbogen

B

Projekt	Biotopkartierung Hamburg	Interne Nr.	65603
		DK5 DK5-GK	7852 7854
Handlungsbedarf	Nein	DK5 - Name	Klein-Hansdorf-West
Bearbeitung	RIN	Biotop-Nr. alt	27 38
Räumliche Abbildung	Fläche	Kartierung	06.08.2007
Anzahl Abschnitte	1	Fläche / Länge [m²/m]	274603,9216
		Breite (lineare Abb.) [m]	

Weitere Angaben

Merkmal	Wert
Auswertung	
Gefährdung / Einflüsse	Keine
Wertgesichtspunkte	Rest der ursprünglichen Naturlandschaft Strukturvielfalt
Maßnahmen	Sukzession ungestört ablaufen lassen - 1.1

Foto

Fotodatei	7852_27_060807_1.JPG	Fotodatei	7852_27_060807_2.JPG
Bildbeschreibung		Bildbeschreibung	
Aufnahmerichtung		Aufnahmerichtung	



Teilflächenbeschreibung

Teilflächentyp		Teilflächen-Nr.	1
Biotoptyp	Schilf-Röhricht (2000)	Biotoptyp	NRS
- Zusatz		- gesetzl. Grundl.	
FFH-LRT	kein Lebensraumtyp nach FFH-Richtlinie	FFH-LRT	kein LRT
Beschreibung		Entw.potential LRT	
		Hauptfläche	Ja
		Flächenanteil	40 %
		FFH-Unters.Fläche	Nein
		Saatgutfläche	Nein

Erhebungsbogen

B

Projekt	Biotopkartierung Hamburg		Interne Nr.	65603
			DK5 DK5-GK	7852 7854
Handlungsbedarf	Nein		DK5 - Name	Klein-Hansdorf-West
Bearbeitung	RIN	Kopie	Biotop-Nr. alt	27 38
Räumliche Abbildung	Fläche	Nein	Kartierung	06.08.2007
Anzahl Abschnitte	1		Fläche / Länge [m²/m]	274603,9216
			Breite (lineare Abb.) [m]	

Zeigerwerte der Pflanzenartenliste (Auswertung)

Standort	Belichtung	halbsonnig bis halbschattig	6,5
Boden	Feuchte	naß	8,4
	Stickstoff (N)	mäßig stickstoffarm	4,9
	Reaktion	mäßig sauer	5,3
Vegetation	Mahdverträglichkeit	schnittempfindlich (nur Herbstschnitt vertragend)	3,4
Zeigerwerte	Futterwert	sehr geringwertiges Futter	1,5
	Wechselfeuchteanzeiger		7
	Giftpflanzen		4
	Überschw.anzeiger		5

Pflanzenartenliste

Gruppe / Pflanzenart	MS	M	W	Vs	St	PA	Ph	Sz	VS	V	G	cf	§	Rote Liste			
														HH	ND	SH	D
Tracheobionta (Gefäßpflanzen)																	
Alisma plantago-aquatica (Gewöhnlicher Froschlöffel)	7	X		-													
Alnus glutinosa (Schwarz-Erle)	7	X		-													
Betula pubescens (Moor-Birke)	7	X		-													
Calla palustris (Sumpf-Calla)	7	X		-									b	V	3	3	V
Callitriche palustris (Sumpf-Wasserstern)	7	X		-										D		3	
Carex elongata (Walzen-Segge)	7	X		-							X			3	3		
Comarum palustre (Sumpf-Blutauge)	7	X		-										V		3	
Dactylis glomerata (Wiesen-Knäuelgras)	7	X		-													
Deschampsia cespitosa (Rasen-Schmiele)	7	X		-													
Equisetum fluviatile (Teich-Schachtelhalm)	7	X		-													
Eupatorium cannabinum (Wasserdost)	7	X		-													
Festuca gigantea (Riesen-Schwengel)	7	X		-													
Hottonia palustris (Wasserfeder)	7	X		-									b	V		V	V
Iris pseudacorus (Gelbe Schwertlilie)	7	X		-									b				
Lysimachia vulgaris (Gewöhnlicher Gilbweiderich)	7	X		-													
Lythrum salicaria (Blut-Weiderich)	7	X		-													
Molinia caerulea (Blaues Pfeifengras)	7	X		-													
Peucedanum palustre (Sumpf-Haarstrang)	7	X		-										3		V	
Phragmites australis (Schilf)	7	X		-													
Populus tremula (Zitter-Pappel)	7	X		-													
Salix aurita (Ohr-Weide)	7	X		-													
Salix cinerea (Grau-Weide)	7	X		-													
Scirpus sylvaticus (Wald-Simse)	7	X		-													V
Solanum dulcamara (Bittersüßer Nachtschatten)	7	X		-													
														Anzahl Rote Liste Arten			
														6 2 6 2			
														Anzahl Arten			
														24			

MS: Mengensystem; M: Mengenangabe, W: Bewertung der Art (FFH-Monitoring), Vs: Vegetationsschicht, St: Status, PA: Autor Phänologie; Ph: Phänologie, Sz: Soziabilität, VS: Vitalitätssystem; V: Vitalität, G: Geschlecht, cf: unsichere Bestimmung, §: Schutz nach BNatSchG, HH: Rote Liste Hamburg, Nds: Rote Liste Niedersachsen, SH: Rote Liste Schleswig-Holstein, D: Rote Liste Deutschland

Erhebungsbogen

B

Projekt	Biotopkartierung Hamburg	Interne Nr.	65603
		DK5 DK5-GK	7852 7854
Handlungsbedarf	Nein	DK5 - Name	Klein-Hansdorf-West
Bearbeitung	RIN	Biotop-Nr. alt	27 38
Räumliche Abbildung	Fläche	Kartierung	06.08.2007
Anzahl Abschnitte	1	Fläche / Länge [m²/m]	274603,9216
		Breite (lineare Abb.) [m]	

Teilflächenbeschreibung

Teilflächentyp		Teilflächen-Nr.	2
Biotoptyp	Erlen- und Birkenbruchwald nährstoffreicher Standorte (2000)	Biotoptyp	WBE
- Zusatz		- gesetzl. Grundl.	
FFH-LRT		FFH-LRT	
Beschreibung		Entw.potential LRT	
		Hauptfläche	
		Flächenanteil	30 %
		FFH-Unters.Fläche	Nein
		Saatgutfläche	Nein

Teilflächenbeschreibung

Teilflächentyp		Teilflächen-Nr.	3
Biotoptyp	Weiden-Moor- und Sumpfgewässernährstoffreicher Standorte (2000)	Biotoptyp	HSC
- Zusatz		- gesetzl. Grundl.	
FFH-LRT	kein Lebensraumtyp nach FFH-Richtlinie	FFH-LRT	kein LRT
Beschreibung		Entw.potential LRT	
		Hauptfläche	
		Flächenanteil	30 %
		FFH-Unters.Fläche	Nein
		Saatgutfläche	Nein