

Erhebungsbogen

B

Projekt	Biotopkartierung Hamburg		Interne Nr.	65426
			DK5 DK5-GK	7844 7846
Handlungsbedarf	Nein		DK5 - Name	Buchkamp
Bearbeitung	BRA	Kopie Nein	Biotop-Nr. alt	39 80
Räumliche Abbildung	Fläche		Kartierung	02.11.2011
Anzahl Abschnitte	1		Fläche / Länge [m²/m]	1726,7409
			Breite (lineare Abb.) [m]	

Gesetzlicher Schutz	§ 14 (2) 2.2 Knicks	Schutz nur teilweise	Nein
----------------------------	---------------------	-----------------------------	-------------

Gesamtbewertung	6	Wertvoll
– Alter	7	Biotop hohen Alters, 100 bis 200 Jahre
– Belastungsgrad	6	Flächenhaft geringe oder örtlich stärkere oder Vorbelastung mit deutlichem Einfluß
– Ökolog. Funktion	6	Hohe Bedeutung in einem Biotopkomplex, für den lokalen Biotopverbund oder als Puffer
– Seltenheit	6	Seltener Biotoptyp, ohne seltene oder bedrohte Pflges., ungesättigtes Artenspektrum, reliktsiche RL-Arten

Bestandsbeschreibung

Gegen relativ intensive Nutzungen in der Nachbarschaft, teils auch als Baumschule bzw. Weihnachtsbaum-Plantage abgeäunter Knickbereich. Auf der Nordseite mit einem relativ intensiv unterhaltenen Graben, der zudem Uferbefestigungen erhalten hat. Der Knickwall selbst ist nur noch um 0,5 m hoch, von einer zwar noch knicktypischen Strauch- und Gehölzvegetation bestanden. Es fehlen jedoch alte Eichen-Überhälter, mittelalte Eichen bilden derzeit Stämme um maximal 50 cm und Höhen um nur rund 10 m. Dies mag z.T. an der querenden Hochspannungsleitung liegen, die dazu zwingt, die Bäume klein zu halten. Der abgeäunte Innenbereich ist relativ kräftig verbuscht, aber hoch aufgewachsen, auch mit Pioniergehölz aus Espen und Birken und ausgedehnten Brombeergebüsch. Im Saum grasreich wirkt der Knick in Teilen etwas gestört, ist im Großen und Ganzen aber noch recht knicktypisch bewachsen und weist im Frühjahr eventuell kleinteilig Vegetation von waldtypischen Frühjahrsgeophyten auf.

Vorkommen an Biotoptypen

1	TF	Typ	HF	F.Anteil
2	BTYP	Biotoptyp	- gesetzl. Grundl.	
3	Zusatz	Zusatz zum Biotoptypen		
4	LRT	Lebensraumtyp		
1	1		Ja	100 %
2	HWS	Strauchknick (2000)		

Räumliche Lage

Lagebeschreibung	Südlich der Gärtnerei im Meienthun			
Nachbarnutzung/en	Gartenbauflächen, Intensivgrünland, Weihnachtsbaumplantage			
Rechtswert (X)	578518	Hochwert (Y)	5944293	
Bezirk	Wandsbek	Naturraum	Stapelfelder Jungmoränengebiet (702.00)	
Stadtteil (OT-Nr.)	Volksdorf (525)	Gemarkung	Volksdorf (540)	
Digitaler Grünplan	<input type="checkbox"/> Hafengesamtgebiet	<input type="checkbox"/> Ramsargebiet	<input type="checkbox"/> EG-Vogelschutzgeb.	<input type="checkbox"/>
Ausgleichsflächen NSG / ND / LSG	<input type="checkbox"/> Biosphärenreservat	<input type="checkbox"/> Nationalpark	<input type="checkbox"/>	<input type="checkbox"/>
FFH-GEBIET	LSG Duvenstedt, Bergstedt, Lemsahl-Mellingstedt, Volksdorf und Rahlstedt [HH-2009 / Anteil: 100%]			
Wasserschutzgebiet				

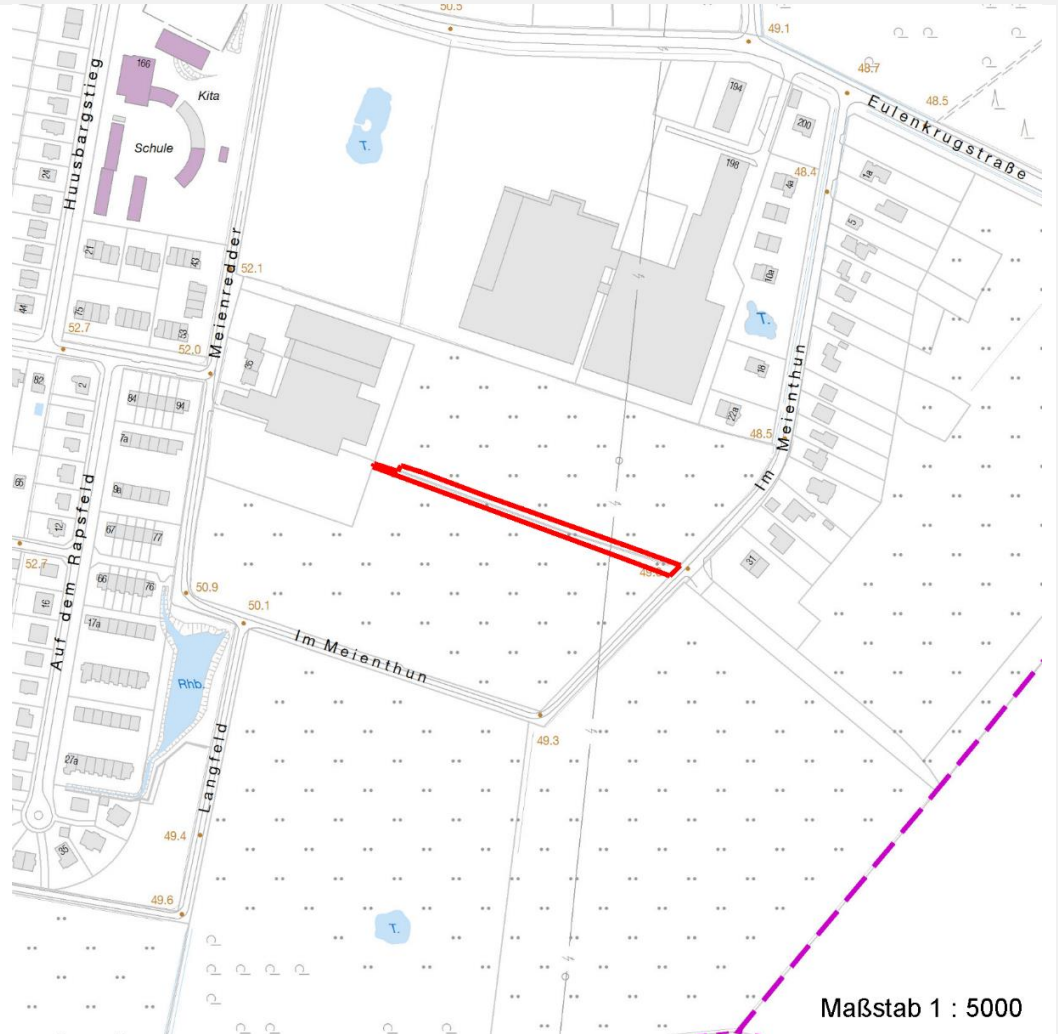
Erhebungsbogen

B

Projekt	Biotopkartierung Hamburg		Interne Nr.	65426	
			DK5 DK5-GK	7844	7846
Handlungsbedarf	Nein		DK5 - Name	Buchkamp	
Bearbeitung	BRA	Kopie	Nein	Biotop-Nr. alt	39 80
Räumliche Abbildung	Fläche		Kartierung	02.11.2011	
Anzahl Abschnitte	1		Fläche / Länge [m²/m]	1726,7409	
			Breite (lineare Abb.) [m]		

Räumliche Lage

Karte



Weitere Erhebungsbögen

Interne Nr.	Interne Nr. Zuordnung	DK5	Biotop-Nr.	Kartierung	Zuordnung	DK5 (GK)	Biotop-Nr. (alt)
65426	65425	7844	39	05.05.2004	K	7846	80

Zuordnung: N = nachfolgende Kartierung, K = weitere Kartierungen (zeitlich vorher oder nachher)

Weitere Angaben

Merkmal	Wert
Auswertung	
Gefährdung / Einflüsse	Teils von intensiven Randnutzungen geprägt, abgezaunt, deutlich entwässert.
Wertgesichtspunkte	Gliederung der Landschaft, Verbundachse, Rückzugsraum der Fauna, Brutvogelhabitat; Relikt der alten Kulturlandschaft
zoologisch bedeutsame Strukturen	Dichte Gehölzstruktur
Bedeutung für Tiergruppe	Vögel
Maßnahmen	Abzäunung aufheben, weiterhin knicktypisch unterhalten und pflegen.

Erhebungsbogen

B

Projekt	Biotopkartierung Hamburg	Interne Nr.	65426
		DK5 DK5-GK	7844 7846
Handlungsbedarf	Nein	DK5 - Name	Buchkamp
Bearbeitung	BRA	Biotop-Nr. alt	39 80
Räumliche Abbildung	Fläche	Kartierung	02.11.2011
Anzahl Abschnitte	1	Fläche / Länge [m²/m]	1726,7409
		Breite (lineare Abb.) [m]	

Teilflächenbeschreibung

Teilflächentyp		Teilflächen-Nr.	1
Biototyp	Strauchknick (2000)	Biototyp	HWS
- Zusatz		- gesetzl. Grundl.	
FFH-LRT		FFH-LRT	
Beschreibung		Entw.potential LRT	
		Hauptfläche	Ja
		Flächenanteil	100 %
		FFH-Unters.Fläche	Nein
		Saatgutfläche	Nein

Zeigerwerte der Pflanzenartenliste (Auswertung)

Standort	Belichtung	halbsonnig bis halbschattig	5,7
Boden	Feuchte	frisch und mäßig frisch	5,2
	Stickstoff (N)	mäßig stickstoffarm	5,5
	Reaktion	mäßig sauer	5,2
Vegetation	Mahdverträglichkeit	schnittempfindlich (nur Herbstschnitt vertragend)	3,3
Zeigerwerte	Futterwert	geringwertiges Futter	2,9
	Wechselfeuchteanzeiger		1
	Giftpflanzen		0
	Überschw.anzeiger		0

Pflanzenartenliste

Gruppe / Pflanzenart	MS	M	W	Vs	St	PA	Ph	Sz	VS	V	G	cf	§	Rote Liste			
														HH	ND	SH	D
Tracheobionta (Gefäßpflanzen)																	
Aegopodium podagraria (Giersch)	7	w		-	-												
Agrostis capillaris (Rotes Straußgras)	7	w		-	-												
Alliaria petiolata (Knoblauchsrauke)	7	w		-	-												
Betula pendula (Hänge-Birke)	7	w		-	-												
Carpinus betulus (Hainbuche)	7	w		-	-												
Cornus sanguinea (Roter Hartriegel)	7	w		-	-												
Corylus avellana (Haselnuss)	7	h		-	-												
Crataegus laevigata (Zweigrifflicher Weißdorn)	7	w		-	-												
Crataegus monogyna (Eingrifflicher Weißdorn)	7	w		-	-												
Crataegus x media (Bastard-Weißdorn)	7	w		-	-										D D		
Dactylis glomerata (Wiesen-Knäuelgras)	7	w		-	-												
Deschampsia flexuosa (Draht-Schmiele)	7	z		-	-												
Dryopteris filix-mas (Gewöhnlicher Wurmfarne)	7	w		-	-												
Fagus sylvatica (Rotbuche)	7	w		-	-												
Fraxinus excelsior (Gewöhnliche Esche)	7	w		-	-												
Geum urbanum (Echte Nelkenwurz)	7	z		-	-												
Glechoma hederacea (Gundermann)	7	z		-	-												
Hedera helix (Efeu)	7	h		-	-												
Hieracium lachenalii (Gewöhnliches Habichtskraut)	7	w		-	-												

