

# Erhebungsbogen

**B**

<b>Projekt</b>	Biotopkartierung Hamburg	<b>Interne Nr.</b>	65371
		<b>DK5   DK5-GK</b>	<b>7844</b> 7846
<b>Handlungsbedarf</b>	Nein	<b>DK5 - Name</b>	Buchkamp
<b>Bearbeitung</b>	BRA	<b>Biotop-Nr.   alt</b>	<b>28</b> 62
<b>Räumliche Abbildung</b>	Fläche	<b>Kartierung</b>	05.05.2004
<b>Anzahl Abschnitte</b>	1	<b>Fläche / Länge [m<sup>2</sup>/m]</b>	6217,2845
		<b>Breite (lineare Abb.) [m]</b>	

**Gesetzlicher Schutz**    kein gesetzl. Schutz **kein gesetzlich geschütztes Biotop**    **Schutz nur teilweise**    **Nein**

<b>Gesamtbewertung</b>	5	Noch wertvoll, gut entwicklungsfähig
– <b>Alter</b>	4	Biotop mittleren Alters, 10 bis 20 Jahre
– <b>Belastungsgrad</b>	6	Flächenhaft geringe oder örtlich stärkere oder Vorbelastung mit deutlichem Einfluß
– <b>Ökolog. Funktion</b>	6	Hohe Bedeutung in einem Biotopkomplex, für den lokalen Biotopverbund oder als Puffer
– <b>Seltenheit</b>	4	Verbr. Biotoptyp ohne biotoptypische Artenvielfalt, Ubiquisten

## Bestandsbeschreibung

Recht unebene Ruderalfläche mit noch erkennbaren Ablagerungen von Erde, Fahrspuren und Bodenstörungen, Bodenverfestigungen. Mit etwas höher gelegenen mesophilen Bereichen und staunassen, niedriger gelegenen, vermutlich zeitweilig etwas wasserüberstauten Feuchtbereichen. Örtlich mit höheren Anteilen von Flatterbinse, im übrigen dominiert von einer grasreichen halbruderalen Gras- und Staudenflur, im Nordosten auch mit stärkerer Verbuschung aus Weiden, die eventuell auch gezielt eingebracht wurden und auf Pflanzungen zurückgehen. Höhere Anteile von Stumpflättrigem Ampfer und Löwenzahn deuten auf mobilisierte Nährstoffe im gestörten Boden. Die Fläche ist derzeit noch relativ blütenreich und wenig verfilzt, vermutlich für Insekten und als Nahrungsraum für Vögel interessant.

## Vorkommen an Biotoptypen

1	TF	Typ	HF	F.Anteil
2	BTYP	Biotoptyp	- gesetzl. Grundl.	
3	Zusatz	Zusatz zum Biotoptypen		
4	LRT	Lebensraumtyp		
1	1		Ja	100 %
2	AKF	Halbruderaler Gras- und Staudenflur feuchter Standorte (2000)		

## Räumliche Lage

<b>Lagebeschreibung</b>	Langfeld	<b>Hochwert (Y)</b>	5944092
<b>Nachbarnutzung/en</b>	Neue Reihenhausbebauung, Knick	<b>Naturraum</b>	Stapelfelder Jungmoränengebiet (702.00)
<b>Rechtswert (X)</b>	578262	<b>Gemarkung</b>	Volksdorf (540)
<b>Bezirk</b>	Wandsbek	<b>Ramsargebiet</b>	<input type="checkbox"/> <b>EG-Vogelschutzgeb.</b> <input type="checkbox"/>
<b>Stadtteil (OT-Nr.)</b>	Volksdorf (525)	<b>Nationalpark</b>	<input type="checkbox"/>
<b>Digitaler Grünplan</b>	<input type="checkbox"/> <b>Hafengesamtgebiet</b>		
<b>Ausgleichsflächen</b>	<input checked="" type="checkbox"/> <b>Biosphärenreservat</b>		
<b>NSG / ND / LSG</b>	LSG Duvenstedt, Bergstedt, Lemsahl-Mellingstedt, Volksdorf und Rahlstedt [ HH-2009 / Anteil: 100% ]		
<b>FFH-GEBIET</b>			
<b>Wasserschutzgebiet</b>			

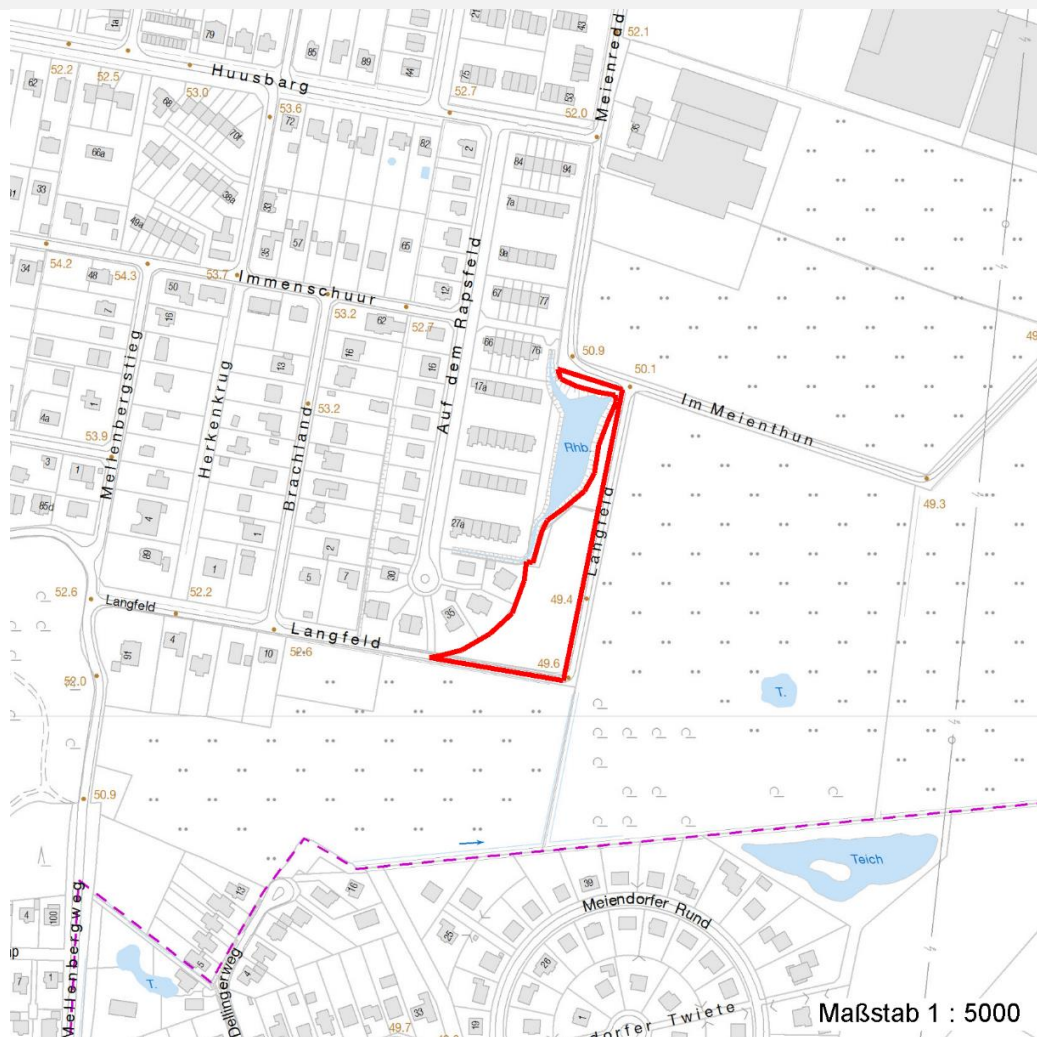
# Erhebungsbogen

**B**

<b>Projekt</b>	Biotopkartierung Hamburg	<b>Interne Nr.</b>	65371	
		<b>DK5   DK5-GK</b>	<b>7844</b>	7846
<b>Handlungsbedarf</b>	Nein	<b>DK5 - Name</b>	Buchkamp	
<b>Bearbeitung</b>	BRA	<b>Biotop-Nr.   alt</b>	<b>28</b>	62
<b>Räumliche Abbildung</b>	Fläche	<b>Kartierung</b>	05.05.2004	
<b>Anzahl Abschnitte</b>	1	<b>Fläche / Länge [m<sup>2</sup>/m]</b>	6217,2845	
		<b>Breite (lineare Abb.) [m]</b>		

## Räumliche Lage

### Karte



## Weitere Erhebungsbögen

Interne Nr.	Interne Nr. Zuordnung	DK5	Biotop-Nr.	Kartierung	Zuordnung	DK5 (GK)	Biotop-Nr. (alt)
65371	65375	7844	28	02.11.2011	K	7846	62

Zuordnung: N = nachfolgende Kartierung, K = weitere Kartierungen (zeitlich vorher oder nachher)

## Foto

Interne Nr.	Index	Dateiname	Aufnahmerichtung
18026	0	7844_28_050504_1.JPG	

## Weitere Angaben

Merkmal	Wert
<b>Auswertung</b> Gefährdung / Einflüsse	Vermutlich mittelfristig gefährdet durch Ablagerungen von Gartenabfällen aus den benachbarten Privatgrundstücken.

# Erhebungsbogen

**B**

<b>Projekt</b>	Biotopkartierung Hamburg	<b>Interne Nr.</b>	65371
		<b>DK5   DK5-GK</b>	<b>7844</b> 7846
<b>Handlungsbedarf</b>	Nein	<b>DK5 - Name</b>	Buchkamp
<b>Bearbeitung</b>	BRA	<b>Biotop-Nr.   alt</b>	<b>28</b> 62
<b>Räumliche Abbildung</b>	Fläche	<b>Kartierung</b>	05.05.2004
<b>Anzahl Abschnitte</b>	1	<b>Fläche / Länge [m<sup>2</sup>/m]</b>	6217,2845
		<b>Breite (lineare Abb.) [m]</b>	

## Weitere Angaben

Merkmal	Wert
Wertgesichtspunkte	Derzeit blütenreich, artenreich, strukturreich, günstiger Übergang zu den östlich benachbarten kulturlandschaftlich geprägten Bereichen.
zoologisch bedeutsame Strukturen	Blütenreiche Fluren
Bedeutung für Tiergruppe	Spontane Vegetation jeder Form
	Insekten, allgemein
	Vögel
Maßnahmen	Fläche langfristig mäßig offen halten.

## Foto

**Fotodatei** 7844\_28\_050504\_1.JPG

**Bildbeschreibung**  
**Aufnahmerichtung**

**Fotodatei**

**Bildbeschreibung**  
**Aufnahmerichtung**



## Teilflächenbeschreibung

<b>Teilflächentyp</b>		<b>Teilflächen-Nr.</b>	1
<b>Biotoptyp</b>	Halbruderale Gras- und Staudenflur feuchter Standorte (2000)	<b>Biotoptyp</b>	AKF
- <b>Zusatz</b>		- <b>gesetzl. Grundl.</b>	
<b>FFH-LRT</b>		<b>FFH-LRT</b>	
<b>Beschreibung</b>	Standort: gestörter, unebener Rohboden	<b>Entw.potential LRT</b>	
		<b>Hauptfläche</b>	Ja
		<b>Flächenanteil</b>	100 %
		<b>FFH-Unters.Fläche</b>	Nein
		<b>Saatgutfläche</b>	Nein

# Erhebungsbogen

**B**

<b>Projekt</b>	Biotopkartierung Hamburg		<b>Interne Nr.</b>	65371
			<b>DK5   DK5-GK</b>	<b>7844</b> 7846
<b>Handlungsbedarf</b>	Nein		<b>DK5 - Name</b>	Buchkamp
<b>Bearbeitung</b>	BRA	<b>Kopie</b> Nein	<b>Biotop-Nr.   alt</b>	<b>28</b> 62
<b>Räumliche Abbildung</b>	Fläche		<b>Kartierung</b>	05.05.2004
<b>Anzahl Abschnitte</b>	1		<b>Fläche / Länge [m<sup>2</sup>/m]</b>	6217,2845
			<b>Breite (lineare Abb.) [m]</b>	

## Weitere Angaben

Merkmal	Wert
<b>Boden</b>	
Feuchte	6 - mäßig feucht und wechselfeucht
Stickstoffgehalt	6 - mäßig stickstoffarm bis stickstoffreich
<b>Standort, Relief</b>	
Belichtung	7 - halbsonnig
<b>Veg. - Soziologie</b>	
BfN Schlüssel	19 - Artemisietea (Ausdauernde Stickstoff-Krautfluren) 30 - Molinio-Arrhenatheretea (Grünland-Ges.)

## Zeigerwerte der Pflanzenartenliste (Auswertung)

<b>Standort</b>	<b>Belichtung</b>	halbsonnig	7
<b>Boden</b>	<b>Feuchte</b>	mäßig feucht und wechselfeucht	6,1
	<b>Stickstoff (N)</b>	mäßig stickstoffarm bis stickstoffreich	5,6
	<b>Reaktion</b>	schwach sauer	5,7
<b>Vegetation</b>	<b>Mahdverträglichkeit</b>	gut schnittverträglich	7,1
<b>Zeigerwerte</b>	<b>Futterwert</b>	mäßige Futterqualität	4,3
	<b>Wechselfeuchteanzeiger</b>		5
	<b>Giftpflanzen</b>		0
	<b>Überschw.anzeiger</b>		1

## Pflanzenartenliste

Gruppe / Pflanzenart	MS	M	W	Vs	St	PA	Ph	Sz	VS	V	G	cf	§	Rote Liste				
														HH	ND	SH	D	
<b>Tracheobionta (Gefäßpflanzen)</b>																		
Aegopodium podagraria (Giersch)	7	w		-														
Artemisia vulgaris (Gewöhnlicher Beifuß)	7	w		-														
Capsella bursa-pastoris (Gewöhnliches Hirtentäschel)	7	w		-														
Carex pilulifera (Pillen-Segge)	7	w		-														
Cerastium holosteoides (Gewöhnliches Hornkraut)	7	w		-														
Cirsium arvense (Acker-Kratzdistel)	7	w		-														
Dactylis glomerata (Wiesen-Knäuelgras)	7	z		-														
Epilobium angustifolium (Schmalblättriges Weidenröschen)	7	w		-														
Epilobium ciliatum (Drüsiges Weidenröschen)	7	w		-														
Equisetum arvense (Acker-Schachtelhalm)	7	w		-														
Festuca rubra (Rot-Schwingel)	7	h		-														
Galeobdolon argentatum (Garten Goldnessel)	7	w		-														
Galeopsis tetrahit (Gewöhnlicher Hohlzahn)	7	w		-														
Galium album (Weißes Labkraut)	7	w		-														
Galium aparine (Kletten-Labkraut)	7	w		-														
Holcus lanatus (Wolliges Honiggras)	7	h		-														
Juncus effusus (Flatter-Binse)	7	z		-														
Plantago major major (Großer Wegerich)	7	w		-														
Poa annua (Einjähriges Rispengras)	7	z		-														
Poa nemoralis (Hain-Rispengras)	7	w		-														

# Erhebungsbogen

**B**

<b>Projekt</b>	Biotopkartierung Hamburg		<b>Interne Nr.</b>	65371	
			<b>DK5   DK5-GK</b>	<b>7844</b>	7846
<b>Handlungsbedarf</b>	Nein		<b>DK5 - Name</b>	Buchkamp	
<b>Bearbeitung</b>	BRA	<b>Kopie</b>	<b>Biotop-Nr.   alt</b>	<b>28</b>	62
<b>Räumliche Abbildung</b>	Fläche		<b>Kartierung</b>	05.05.2004	
<b>Anzahl Abschnitte</b>	1		<b>Fläche / Länge [m<sup>2</sup>/m]</b>	6217,2845	
			<b>Breite (lineare Abb.) [m]</b>		

## Pflanzenartenliste

Gruppe / Pflanzenart	MS	M	W	Vs	St	PA	Ph	Sz	VS	V	G	cf	§	Rote Liste				
														HH	ND	SH	D	
Poa trivialis (Gewöhnliches Rispengras)	7	h		-														
Ranunculus repens (Kriechender Hahnenfuß)	7	z		-														
Rosa rugosa (Kartoffel-Rose)	7	w		-														
Rubus caesius (Kratzbeere)	7	w		-														
Rumex obtusifolius (Stumpfbblätteriger Ampfer)	7	z		-														
Salix alba (Silber-Weide)	7	w		-														
Salix aurita (Ohr-Weide)	7	w		-														
Salix caprea (Sal-Weide)	7	w		-														
Salix eleagnos (Lavendel-Weide)	7	w		-														V
Sorbus aucuparia (Eberesche)	7	w		-														
Stellaria holostea (Große Sternmiere)	7	w		-														
Taraxacum spec. (Löwenzahn)	7	h		-														
Trifolium repens (Weiß-Klee)	7	w		-														
Tripleurospermum perforatum (Geruchlose Kamille)	7	w		-														
Urtica dioica (Große Brennessel)	7	w		-														
Veronica filiformis (Faden-Ehrenpreis)	7	w		-														
Veronica serpyllifolia (Quendel-Ehrenpreis)	7	w		-														
Vicia angustifolia (Schmalblättrige Wicke)	7	w		-														
Vicia hirsuta (Rauhhaarige Wicke)	7	w		-														
Vicia tetrasperma (Viersamige Wicke)	7	w		-														
Viola arvensis (Acker-Stiefmütterchen)	7	w		-														
													<b>Anzahl Rote Liste Arten</b>				<b>1</b>	
													<b>Anzahl Arten</b>				<b>41</b>	

MS: Mengensystem; M: Mengenangabe, W: Bewertung der Art (FFH-Monitoring), Vs: Vegetationsschicht, St: Status, PA: Autor Phänologie; Ph: Phänologie, Sz: Soziabilität, VS: Vitalitätssystem; V: Vitalität, G: Geschlecht, cf: unsichere Bestimmung, §: Schutz nach BNatSchG, HH: Rote Liste Hamburg, Nds: Rote Liste Niedersachsen, SH: Rote Liste Schleswig-Holstein, D: Rote Liste Deutschland