

# Erhebungsbogen

**B**

<b>Projekt</b>	Biotopkartierung Hamburg, Datenbestand aus FoxPro	<b>Interne Nr.</b>	65269
		<b>DK5   DK5-GK</b>	<b>7844</b> 7846
<b>Handlungsbedarf</b>	Ja	<b>DK5 - Name</b>	Buchkamp
<b>Bearbeitung</b>	MES	<b>Biotop-Nr.   alt</b>	<b>22</b> 46
<b>Räumliche Abbildung</b>	Fläche	<b>Kartierung</b>	15.10.1995
<b>Anzahl Abschnitte</b>	1	<b>Fläche / Länge [m²/m]</b>	88775,4976
		<b>Breite (lineare Abb.) [m]</b>	

**Gesetzlicher Schutz** \_ kein gesetzl. Schutz kein gesetzlich geschütztes Biotop **Schutz nur teilweise** Nein

**Gesamtbewertung** 6 Wertvoll

- Alter
- Belastungsgrad
- Ökolog. Funktion
- Seltenheit

### Bestandsbeschreibung

Ackerbrache (LAB) mit im Norden verstärktem Birkenaufkommen (5%). In den meisten Teilen ruderale Grasflur (AG 40%) aus vorherrschender Kriechender Quecke, Wolligem Honiggras und eingestreutem Kleinköpfigen Pippau, Wald-Ruhrkraut und Kanadischen Berufkraut.

Im Süden vorwiegend große Bestände aus Acker-Kratzdistel, Brennessel und Gem. Beifuß (AK 30%), dazwischen viel Rauhaarige Wicke. In einigen Bereichen stark verdichteter Boden mit Wegerich-Arten und Löwenzahn.

Beobachtung von Libellen, Heuschrecken und Rehwild.

Spezielle Nutzungen: keine

Nutzungsintensität: keine

Vorkommende Pflanzengesellschaften: keine

### Vorkommen an Biotoptypen

1	TF	Typ	HF	F.Anteil
2	BTYP	Biotoptyp		- gesetzl. Grundl.
3	Zusatz	Zusatz zum Biotoptypen		
4	LRT	Lebensraumtyp		
1	1		Ja	30 %
2	LA	Acker (2000)		
3	b	Brache, keine Nutzung (b)		
1	2			40 %
2	AKM	Halbruderale Gras- und Staudenflur mittlerer Standorte (2000)		
1	3			30 %
2	AK	Halbruderale Gras- und Staudenflur (2000)		

### Räumliche Lage

<b>Lagebeschreibung</b>	Am Buchenkamp		
<b>Nachbarnutzung/en</b>			
<b>Rechtswert (X)</b>	578584	<b>Hochwert (Y)</b>	5945454
<b>Bezirk</b>	Wandsbek	<b>Naturraum</b>	Stapelfelder Jungmoränengebiet (702.00)
<b>Stadtteil (OT-Nr.)</b>	Volksdorf (525)		<b>Gemarkung</b> Volksdorf (540)
<b>Digitaler Grünplan</b>	<input checked="" type="checkbox"/> <b>Hafengesamtgebiet</b>	<input type="checkbox"/> <b>Ramsargebiet</b>	<input type="checkbox"/> <b>EG-Vogelschutzgeb.</b>
<b>Ausgleichsflächen</b>	<input checked="" type="checkbox"/> <b>Biosphärenreservat</b>	<input type="checkbox"/> <b>Nationalpark</b>	
<b>NSG / ND / LSG</b>	LSG Duvenstedt, Bergstedt, Lemsahl-Mellingstedt, Volksdorf und Rahlstedt [ HH-2009 / Anteil: 5% ]		

### FFH-GEBIET

**Wasserschutzgebiet**

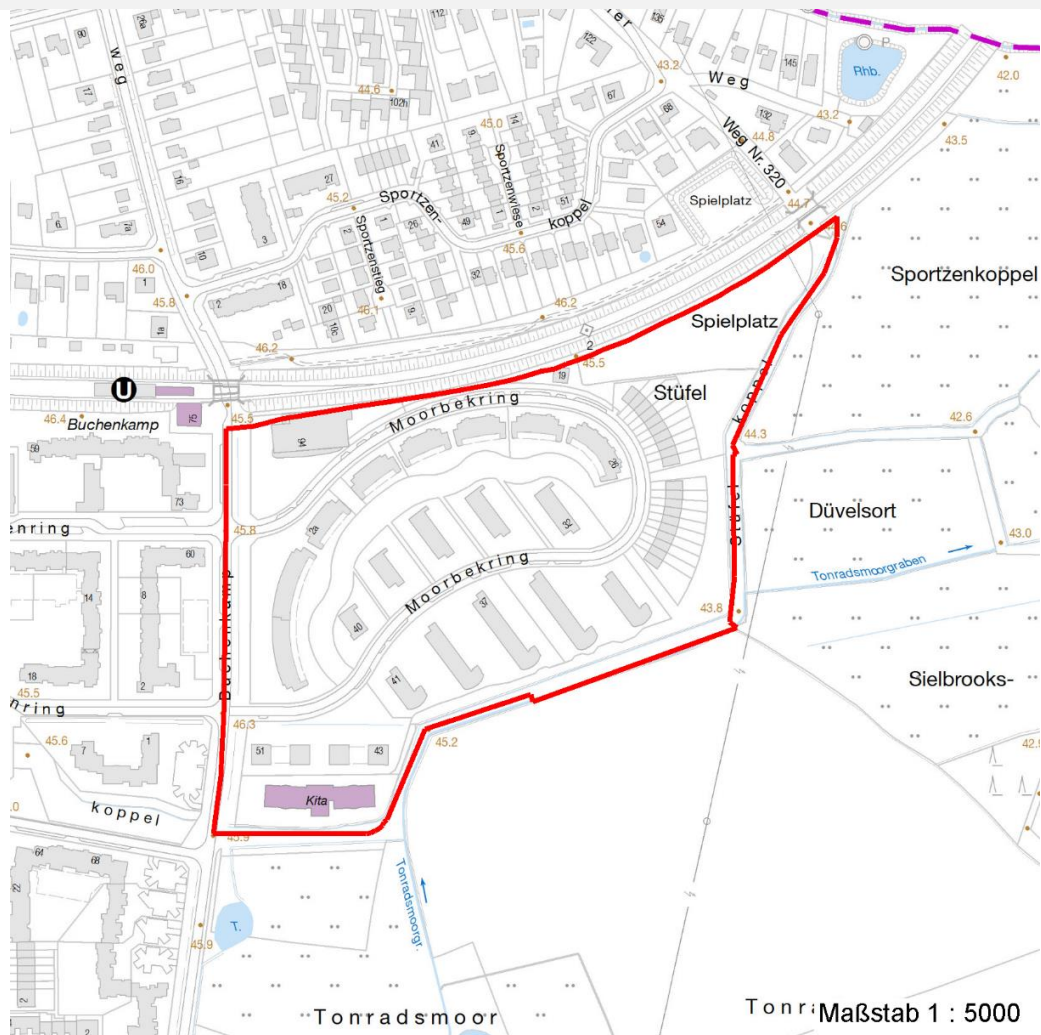
# Erhebungsbogen

**B**

<b>Projekt</b>	Biotopkartierung Hamburg, Datenbestand aus FoxPro	<b>Interne Nr.</b>	65269	
		<b>DK5   DK5-GK</b>	<b>7844</b>	7846
		<b>DK5 - Name</b>	Buchkamp	
<b>Handlungsbedarf</b>	Ja	<b>Biotop-Nr.   alt</b>	<b>22</b>	46
<b>Bearbeitung</b>	MES	<b>Kartierung</b>	15.10.1995	
<b>Räumliche Abbildung</b>	Fläche	<b>Fläche / Länge [m<sup>2</sup>/m]</b>	88775,4976	
<b>Anzahl Abschnitte</b>	1	<b>Breite (lineare Abb.) [m]</b>		

## Räumliche Lage

### Karte



## Weitere Erhebungsbögen

Interne Nr.	Interne Nr. Zuordnung	DK5	Biotop-Nr.	Kartierung	Zuordnung	DK5 (GK)	Biotop-Nr. (alt)
65269	57682	7620	86	06.05.2004	N	7622	223
65269	65393	7844	36	27.09.2004	N	7846	77
65269	65448	7844	37	27.09.2004	N	7846	78

Zuordnung: N = nachfolgende Kartierung, K = weitere Kartierungen (zeitlich vorher oder nachher)

## Weitere Angaben

Merkmal	Wert
<b>Auswertung</b>	
Gefährdung / Einflüsse	Bebauung
Wertgesichtspunkte	Artenreich artenreiche Ausprägung Hoher Wildpflanzenanteil

# Erhebungsbogen

**B**

<b>Projekt</b>	Biotopkartierung Hamburg, Datenbestand aus FoxPro	<b>Interne Nr.</b>	65269
		<b>DK5   DK5-GK</b>	<b>7844</b> 7846
<b>Handlungsbedarf</b>	Ja	<b>DK5 - Name</b>	Buchkamp
<b>Bearbeitung</b>	MES	<b>Biotop-Nr.   alt</b>	<b>22</b> 46
<b>Räumliche Abbildung</b>	Fläche	<b>Kartierung</b>	15.10.1995
<b>Anzahl Abschnitte</b>	1	<b>Fläche / Länge [m<sup>2</sup>/m]</b>	88775,4976
		<b>Breite (lineare Abb.) [m]</b>	

## Weitere Angaben

Merkmal	Wert
Bedeutung für Tiergruppe	Wichtige oekologische Ausgleichsflaeche Amphibien, Laichgewässer, Sommerquartiere Heuschrecken Libellen
Maßnahmen	Natuerliche Entwicklung (Sukzession) zulassen

## Teilflächenbeschreibung

<b>Teilflächentyp</b>		<b>Teilflächen-Nr.</b>	1
<b>Biotoptyp</b>	Acker (2000)	<b>Biotoptyp</b>	LA
- <b>Zusatz</b>	Brache, keine Nutzung (b)	- <b>gesetzl. Grundl.</b>	
<b>FFH-LRT</b>		<b>FFH-LRT</b>	
<b>Beschreibung</b>		<b>Entw.potential LRT</b>	
Standort: Substrat: Erde (natürlich)		<b>Hauptfläche</b>	Ja
		<b>Flächenanteil</b>	30 %
		<b>FFH-Unters.Fläche</b>	Nein
		<b>Saatgutfläche</b>	Nein

## Weitere Angaben

Merkmal	Wert
<b>Boden</b>	
Feuchte	6 - mäßig feucht und wechselfeucht
<b>Standort, Relief</b>	
Relief	uneben
Luft	keine Besonderheiten

## Zeigerwerte der Pflanzenartenliste (Auswertung)

<b>Standort</b>	<b>Belichtung</b>	halbsonnig	6,9
<b>Boden</b>	<b>Feuchte</b>	frisch und mäßig frisch	5,3
	<b>Stickstoff (N)</b>	mäßig stickstoffarm bis stickstoffreich	5,9
	<b>Reaktion</b>	mäßig sauer	5,1
<b>Vegetation</b>	<b>Mahdverträglichkeit</b>	mäßig schnittverträglich (erster Schnitt nicht vor 1. Juli)	5,2
<b>Zeigerwerte</b>	<b>Futterwert</b>	sehr geringwertiges Futter	2,5
	<b>Wechselfeuchteanzeiger</b>		6
	<b>Giftpflanzen</b>		0
	<b>Überschw.anzeiger</b>		0

## Pflanzenartenliste

Gruppe / Pflanzenart	MS	M	W	Vs	St	PA	Ph	Sz	VS	V	G	cf	Rote Liste			
													§	HH	ND	SH
<b>Tracheobionta (Gefäßpflanzen)</b>																
Acer pseudoplatanus (Berg-Ahorn)	7	w		-												
Agrostis capillaris (Rotes Straußgras)	7	w		-												
Arctium spec. (Klette)	7	w		-												
Artemisia vulgaris (Gewöhnlicher Beifuß)	7	w		-												

# Erhebungsbogen

# B

<b>Projekt</b>	Biotopkartierung Hamburg, Datenbestand aus FoxPro	<b>Interne Nr.</b> DK5   DK5-GK	65269 <b>7844</b>	7846
<b>Handlungsbedarf</b>	Ja	<b>DK5 - Name</b>	Buchkamp	
<b>Bearbeitung</b>	MES	<b>Biotop-Nr.   alt</b>	<b>22</b>	46
<b>Räumliche Abbildung</b>	Fläche	<b>Kartierung</b>	15.10.1995	
<b>Anzahl Abschnitte</b>	1	<b>Fläche / Länge [m<sup>2</sup>/m]</b>	88775,4976	
		<b>Breite (lineare Abb.) [m]</b>		

## Pflanzenartenliste

Gruppe / Pflanzenart	MS	M	W	Vs	St	PA	Ph	Sz	VS	V	G	cf	Rote Liste							
													§	HH	ND	SH	D			
Betula pendula (Hänge-Birke)	7	w		-																
Calamagrostis epigejos (Land-Reitgras)	7	w		-																
Cerastium holosteoides (Gewöhnliches Hornkraut)	7	w		-																
Cirsium arvense (Acker-Kratzdistel)	7	w		-																
Cirsium vulgare (Gewöhnliche Kratzdistel)	7	w		-																
Crepis capillaris (Grüner Pippau)	7	w		-																
Dactylis glomerata (Wiesen-Knäuelgras)	7	w		-																
Elymus repens (Gewöhnliche Quecke)	7	w		-																
Epilobium angustifolium (Schmalblättriges Weidenröschen)	7	w		-																
Erigeron canadensis (Kanadisches Berufkraut)	7	w		-																
Geum urbanum (Echte Nelkenwurz)	7	w		-																
Gnaphalium sylvaticum (Wald-Ruhrkraut)	7	w		-													3			
Helichrysum bracteatum (Strohblume)	7	w		-																
Heracleum sphondylium (Wiesen-Bärenklau)	7	w		-																
Holcus lanatus (Wolliges Honiggras)	7	w		-																
Holcus mollis (Weiches Honiggras)	7	w		-																
Hypericum perforatum (Echtes Johanniskraut)	7	w		-																
Juncus bufonius (Kröten-Binse)	7	w		-																
Juncus effusus (Flatter-Binse)	7	w		-																
Lathyrus tuberosus (Knollen-Platterbse)	7	w		-																
Mentha arvensis (Acker-Minze)	7	w		-																
Plantago lanceolata (Spitz-Wegerich)	7	w		-																
Plantago major (Breit-Wegerich)	7	w		-																
Quercus robur (Stiel-Eiche)	7	w		-																
Ranunculus repens (Kriechender Hahnenfuß)	7	w		-																
Rosa spec. (Rose)	7	w		-																
Rumex obtusifolius (Stumpflättriger Ampfer)	7	w		-																
Salix spec. (Weide)	7	w		-																
Secale cereale (Roggen)	7	w		-																
Silene latifolia alba (Weiße Lichtnelke)	7	w		-																
Solidago canadensis (Kanadische Goldrute)	7	w		-																
Taraxacum sect. Ruderalia (Artengruppe Gemeiner Löwenzahn)	7	w		-														D		
Tripleurospermum perforatum (Geruchlose Kamille)	7	w		-																
Urtica dioica (Große Brennessel)	7	w		-																
Veronica serpyllifolia (Quendel-Ehrenpreis)	7	w		-																
Vicia angustifolia (Schmalblättrige Wicke)	7	w		-																
Vicia cracca agg. (Artengruppe Vogel-Wicke)	7	w		-																
Vicia hirsuta (Rauhhaarige Wicke)	7	w		-																
Viola arvensis (Acker-Stiefmütterchen)	7	w		-																
																			<b>Anzahl Rote Liste Arten</b>	<b>2</b>
																			<b>Anzahl Arten</b>	<b>43</b>

MS: Mengensystem; M: Mengenangabe, W: Bewertung der Art (FFH-Monitoring), Vs: Vegetationsschicht, St: Status, PA: Autor Phänologie; Ph: Phänologie, Sz: Soziabilität, VS: Vitalitätssystem; V: Vitalität, G: Geschlecht, cf: unsichere Bestimmung, §: Schutz nach BNatSchG, HH: Rote Liste Hamburg, Nds: Rote Liste Niedersachsen, SH: Rote Liste Schleswig-Holstein, D: Rote Liste Deutschland

# Erhebungsbogen

**B**

<b>Projekt</b>	Biotopkartierung Hamburg, Datenbestand aus FoxPro	<b>Interne Nr.</b>	65269
		<b>DK5   DK5-GK</b>	<b>7844</b> 7846
<b>Handlungsbedarf</b>	Ja	<b>DK5 - Name</b>	Buchkamp
<b>Bearbeitung</b>	MES	<b>Biotop-Nr.   alt</b>	<b>22</b> 46
<b>Räumliche Abbildung</b>	Fläche	<b>Kartierung</b>	15.10.1995
<b>Anzahl Abschnitte</b>	1	<b>Fläche / Länge [m<sup>2</sup>/m]</b>	88775,4976
		<b>Breite (lineare Abb.) [m]</b>	

## Teilflächenbeschreibung

<b>Teilflächentyp</b>		<b>Teilflächen-Nr.</b>	2
<b>Biotoptyp</b>	Halbruderale Gras- und Staudenflur mittlerer Standorte (2000)	<b>Biotoptyp</b>	AKM
- Zusatz		- gesetzl. Grundl.	
<b>FFH-LRT</b>		<b>FFH-LRT</b>	
<b>Beschreibung</b>		<b>Entw.potential LRT</b>	
		<b>Hauptfläche</b>	
		<b>Flächenanteil</b>	40 %
		<b>FFH-Unters.Fläche</b>	Nein
		<b>Saatgutfläche</b>	Nein

## Teilflächenbeschreibung

<b>Teilflächentyp</b>		<b>Teilflächen-Nr.</b>	3
<b>Biotoptyp</b>	Halbruderale Gras- und Staudenflur (2000)	<b>Biotoptyp</b>	AK
- Zusatz		- gesetzl. Grundl.	
<b>FFH-LRT</b>		<b>FFH-LRT</b>	
<b>Beschreibung</b>		<b>Entw.potential LRT</b>	
		<b>Hauptfläche</b>	
		<b>Flächenanteil</b>	30 %
		<b>FFH-Unters.Fläche</b>	Nein
		<b>Saatgutfläche</b>	Nein