

Erhebungsbogen

B

Projekt	Biotopkartierung Hamburg, Datenbestand aus FoxPro	Interne Nr.	65383
		DK5 DK5-GK	7844 7846
Handlungsbedarf	Nein	DK5 - Name	Buchkamp
Bearbeitung	MES Kopie Nein	Biotop-Nr. alt	17 33
Räumliche Abbildung	Fläche	Kartierung	15.10.1995
Anzahl Abschnitte	1	Fläche / Länge [m²/m]	4489,0746
		Breite (lineare Abb.) [m]	

Gesetzlicher Schutz § 14 (2) 2.2 Knicks **Schutz nur teilweise** **Nein**

Gesamtbewertung 6 Wertvoll

- Alter
- Belastungsgrad
- Ökolog. Funktion
- Seltenheit

Bestandsbeschreibung

Der Biotop (WT) entspricht der Kartierung von 1984 von HET.

Kopierter Text aus der Vorkartierung:

Kleine Grünanlage mit breitflächigen, zu einem dichten, meist undurchdringlichen Gebüsch (WT 60%) ausgewachsenen, 2,5m hohen Gehölzanzpflanzungen aus Liguster, Kartoffel-Rose, Hunds-Rose, Spiegel-Rose, Schneebeere, Heckenkirsche, Johannisbeere, daneben mit üppig wachsenden Brombeeren, natürlich aufkommenden Birken, Vogelbeeren, Zitter-Pappeln und gelegentlich höheren Buchen, Hänge-Birken. Im südlichen Teil Anpflanzungen schmaler, hier mit einem nur noch in Resten erhaltenen Knick eine breitere Hecke (WS 40%) bildend. Von dem Knick sind noch hohes Haselgebüsch, Weißdorn zu erkennen, daneben einzelne, alte Eichenüberhälter. Im Gebüsch Bodenvegetation aus hohen, z.T. die Sträucher durchwachsenden Goldruten, Disteln, Brennesseln, Beifuß, in lichterem Stellen auch Fioringras, Johanniskraut, am Rand Giersch und Ampfer.

Wertstufe 5

Spezielle Nutzungen: Öffentliche Grünanlage benachbart: Wohngebiet, Straße, Fußweg

Nutzungsintensität: keine

Vorkommende Pflanzengesellschaften: keine

Vorkommen an Biotoptypen

1	TF	Typ	HF	F.Anteil
2	BTYP	Biotoptyp		- gesetzl. Grundl.
3	Zusatz	Zusatz zum Biotoptypen		
4	LRT	Lebensraumtyp		
1	1		Ja	60 %
2	HRS	Sonstiges Sukzessionsgebüsch (2000)		
1	2			40 %
2	HW	Knick (Wallhecke) (2000)		

Räumliche Lage

Lagebeschreibung	Zwischen Mellenbergstieg und Brachland		
Nachbarnutzung/en			
Rechtswert (X)	578052	Hochwert (Y)	5944222
Bezirk	Wandsbek	Naturraum	Stapelfelder Jungmoränengebiet (702.00)
Stadtteil (OT-Nr.)	Volksdorf (525)	Gemarkung	Volksdorf (540)

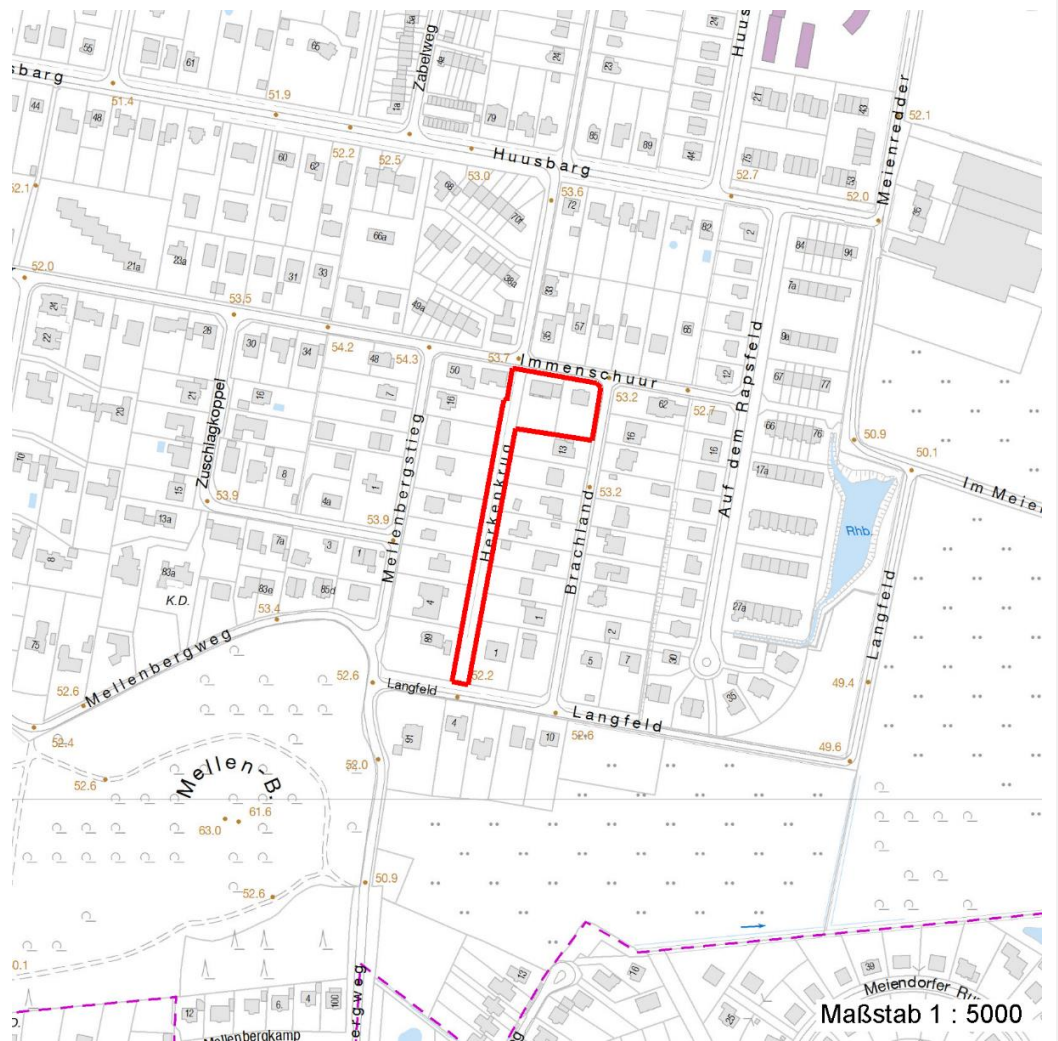
Erhebungsbogen

B

Projekt	Biotopkartierung Hamburg, Datenbestand aus FoxPro	Interne Nr.	65383	
		DK5 DK5-GK	7844	7846
		DK5 - Name	Buchkamp	
Handlungsbedarf	Nein	Biotop-Nr. alt	17	33
Bearbeitung	MES	Kartierung	15.10.1995	
Räumliche Abbildung	Fläche	Fläche / Länge [m²/m]	4489,0746	
Anzahl Abschnitte	1	Breite (lineare Abb.) [m]		

Räumliche Lage

Digitaler Grünplan	Hafengesamtgebiet	Ramsargebiet	EG-Vogelschutzgeb.
Ausgleichsflächen NSG / ND / LSG	Biosphärenreservat	Nationalpark	
FFH-GEBIET			
Wasserschutzgebiet			
Karte			



Weitere Erhebungsbögen

Interne Nr.	Interne Nr. Zuordnung	DK5	Biotop-Nr.	Kartierung	Zuordnung	DK5 (GK)	Biotop-Nr. (alt)
65383	65382	7844	17	15.08.1984	K	7846	33
65383	65384	7844	17	05.05.2004	K	7846	33

Zuordnung: N = nachfolgende Kartierung, K = weitere Kartierungen (zeitlich vorher oder nachher)

Erhebungsbogen

B

Projekt	Biotopkartierung Hamburg, Datenbestand aus FoxPro	Interne Nr.	65383
		DK5 DK5-GK	7844 7846
Handlungsbedarf	Nein	DK5 - Name	Buchkamp
Bearbeitung	MES	Biotop-Nr. alt	17 33
Räumliche Abbildung	Fläche	Kartierung	15.10.1995
Anzahl Abschnitte	1	Fläche / Länge [m²/m]	4489,0746
		Breite (lineare Abb.) [m]	

Weitere Angaben

Merkmal	Wert
Auswertung	
Gefährdung / Einflüsse	Ablagerung von Muell / Gartenabfaellen
Wertgesichtspunkte	Dominanz von Laubgehölzen Wichtige oekologische Ausgleichsflaeche Hoher Wildpflanzenanteil
zoologisch bedeutsame Strukturen	Dichte spontane Gebüsche Blütenreiche Fluren
Bedeutung für Tiergruppe	Insekten Vögel
Maßnahmen	Auslichten

Teilflächenbeschreibung

Teilflächentyp		Teilflächen-Nr.	1
Biotoptyp	Sonstiges Sukzessionsgebüsch (2000)	Biotoptyp	HRS
- Zusatz		- gesetzl. Grundl.	
FFH-LRT		FFH-LRT	
Beschreibung		Entw.potential LRT	
Standort: Substrat: Erde (natürlich)		Hauptfläche	Ja
		Flächenanteil	60 %
		FFH-Unters.Fläche	Nein
		Saatgutfläche	Nein

Weitere Angaben

Merkmal	Wert
Boden	
Feuchte	6 - mäßig feucht und wechselfeucht
Standort, Relief	
Relief	eben
Luft	keine Besonderheiten

Zeigerwerte der Pflanzenartenliste (Auswertung)

Standort	Belichtung	halbsonnig	6,5
Boden	Feuchte	frisch und mäßig frisch	5,3
	Stickstoff (N)	mäßig stickstoffarm bis stickstoffreich	6,2
	Reaktion	schwach sauer	5,8
Vegetation	Mahdverträglichkeit	schnittempfindlich bis mäßig schnittverträglich	3,9
Zeigerwerte	Futterwert	geringwertiges Futter	2,7
	Wechselfeuchteanzeiger		0
	Giftpflanzen		0
	Überschw.anzeiger		0

Erhebungsbogen

B

Projekt	Biotopkartierung Hamburg, Datenbestand aus FoxPro	Interne Nr. DK5 DK5-GK	65383 7844	7846
Handlungsbedarf	Nein	DK5 - Name	Buchkamp	
Bearbeitung	MES	Biotop-Nr. alt	17	33
Räumliche Abbildung	Fläche	Kartierung	15.10.1995	
Anzahl Abschnitte	1	Fläche / Länge [m²/m]	4489,0746	
		Breite (lineare Abb.) [m]		

Pflanzenartenliste

Gruppe / Pflanzenart	MS	M	W	Vs	St	PA	Ph	Sz	VS	V	G	cf	§	Rote Liste			
														HH	ND	SH	D
Tracheobionta (Gefäßpflanzen)																	
Acer campestre (Feld-Ahorn)	7	X		-													
Aegopodium podagraria (Giersch)	7	X		-													
Agrostis gigantea (Riesen-Straußgras)	7	X		-													
Artemisia vulgaris (Gewöhnlicher Beifuß)	7	X		-													
Betula pendula (Hänge-Birke)	7	X		-													
Carpinus betulus (Hainbuche)	7	X		-													
Cirsium arvense (Acker-Kratzdistel)	7	X		-													
Corylus avellana (Haselnuss)	7	X		-													
Crataegus monogyna (Eingrifflicher Weißdorn)	7	X		-													
Epilobium angustifolium (Schmalblättriges Weidenröschen)	7	X		-													
Fagus sylvatica (Rotbuche)	7	X		-													
Forsythia spec. (Forsythie)	7	X		-													
Galium aparine (Kletten-Labkraut)	7	X		-													
Hedera helix (Efeu)	7	X		-													
Heracleum mantegazzianum (Riesen-Bärenklau)	7	X		-													
Hieracium sabaudum (Savoyer Habichtskraut)	7	X		-													
Hypericum perforatum (Echtes Johanniskraut)	7	X		-													
Impatiens parviflora (Kleinblütiges Springkraut)	7	X		-													
Juncus effusus (Flatter-Binse)	7	X		-													
Ligustrum vulgare (Gemeiner Liguster)	7	X		-													
Lonicera periclymenum (Wald-Geißblatt)	7	X		-													
Mahonia aquifolium (Gewöhnliche Mahonie)	7	X		-													
Poa annua (Einjähriges Rispengras)	7	X		-													
Populus tremula (Zitter-Pappel)	7	X		-													
Prunus serotina (Späte Traubenkirsche)	7	X		-													
Prunus spinosa spinosa (Schlehe)	7	X		-													
Quercus robur (Stiel-Eiche)	7	X		-													
Ribes rubrum (Rote Johannisbeere)	7	X		-													
Ribes spec. (Stachelbeere)	7	X		-													
Rosa canina (Hunds-Rose)	7	X		-													
Rosa rugosa (Kartoffel-Rose)	7	X		-													
Rosa virginiana (Virginische Rose)	7	X		-													
Rubus fruticosus agg. (Artengruppe Echte Brombeere)	7	X		-													
Rubus laciniatus (Schlitzblättrige Brombeere)	7	X		-													
Rumex obtusifolius (Stumpfbblättriger Ampfer)	7	X		-													
Salix caprea (Sal-Weide)	7	X		-													
Sambucus nigra (Schwarzer Holunder)	7	X		-													
Sisymbrium officinale (Weg-Rauke)	7	X		-													
Solidago canadensis (Kanadische Goldrute)	7	X		-													
Sorbus aucuparia (Eberesche)	7	X		-													
Symphoricarpos albus (Schneebeere)	7	X		-													
Urtica dioica (Große Brennessel)	7	X		-													
Vicia cracca agg. (Artengruppe Vogel-Wicke)	7	X		-													
Vicia sepium (Zaun-Wicke)	7	X		-													

Erhebungsbogen

B

Projekt	Biotopkartierung Hamburg, Datenbestand aus FoxPro	Interne Nr.	65383
		DK5 DK5-GK	7844 7846
Handlungsbedarf	Nein	DK5 - Name	Buchkamp
Bearbeitung	MES	Biotop-Nr. alt	17 33
Räumliche Abbildung	Fläche	Kartierung	15.10.1995
Anzahl Abschnitte	1	Fläche / Länge [m²/m]	4489,0746
		Breite (lineare Abb.) [m]	

Pflanzenartenliste

Gruppe / Pflanzenart	MS	M	W	Vs	St	PA	Ph	Sz	VS	V	G	cf	§	Rote Liste			
														HH	ND	SH	D
Anzahl Rote Liste Arten																	
Anzahl Arten														44			

MS: Mengensystem; M: Mengenangabe, W: Bewertung der Art (FFH-Monitoring), Vs: Vegetationsschicht, St: Status, PA: Autor Phänologie; Ph: Phänologie, Sz: Soziabilität, VS: Vitalitätssystem; V: Vitalität, G: Geschlecht, cf: unsichere Bestimmung, §: Schutz nach BNatSchG, HH: Rote Liste Hamburg, Nds: Rote Liste Niedersachsen, SH: Rote Liste Schleswig-Holstein, D: Rote Liste Deutschland

Teilflächenbeschreibung

Teilflächentyp		Teilflächen-Nr.	2
Biotoptyp	Knick (Wallhecke) (2000)	Biotoptyp	HW
- Zusatz		- gesetzl. Grundl.	
FFH-LRT		FFH-LRT	
Beschreibung		Entw.potential LRT	
		Hauptfläche	
		Flächenanteil	40 %
		FFH-Unters.Fläche	Nein
		Saatgutfläche	Nein