

# Erhebungsbogen

**B**

<b>Projekt</b>	Biotopkartierung Hamburg	<b>Interne Nr.</b>	65384
		<b>DK5   DK5-GK</b>	<b>7844</b> 7846
<b>Handlungsbedarf</b>	Nein	<b>DK5 - Name</b>	Buchkamp
<b>Bearbeitung</b>	BRA	<b>Biotop-Nr.   alt</b>	<b>17</b> 33
<b>Räumliche Abbildung</b>	Fläche	<b>Kartierung</b>	05.05.2004
<b>Anzahl Abschnitte</b>	1	<b>Fläche / Länge [m<sup>2</sup>/m]</b>	4489,0746
		<b>Breite (lineare Abb.) [m]</b>	

**Gesetzlicher Schutz**    **\_ kein gesetzl. Schutz kein gesetzlich geschütztes Biotop**    **Schutz nur teilweise**    **Nein**

<b>Gesamtbewertung</b>	6	Wertvoll
– <b>Alter</b>	6	Biotop mittleren Alters, 50 bis 100 Jahre
– <b>Belastungsgrad</b>	6	Flächenhaft geringe oder örtlich stärkere oder Vorbelastung mit deutlichem Einfluß
– <b>Ökolog. Funktion</b>	7	Sehr hohe Bedeutung in einem Biotopkomplex, für den lokalen Biotopverbund oder als Puffer
– <b>Seltenheit</b>	6	Seltener Biotoptyp, ohne seltene oder bedrohte Pflges., ungesättigtes Artenspektrum, reliktsiche RL-Arten

## Bestandsbeschreibung

Fußweg mit kleinteiliger Parkanlage von ca. 10 m Breite auf der Westseite mit einer Aufweitung auf der Ostseite im Norden, die sich über einen größeren Bereich erstreckt. Vermutlich Integration eines alten Knicks mit noch erhaltenem Baumbestand aus Eichen, die um 60 cm Stammdicke und 15 m Höhe erreichen. Am Boden häufig geprägt von gepflanzten Gehölzen und halbruderalen Halbschattenfluren aus v.a. Giersch, Nelkenwurz und Goldnessel. Im Nordosten die Bäume erreichen Stammdicken um 50 cm und gehen vermutlich auf eine etwas ältere Pflanzung zurück. Der Bestand ist heterogen mit niedrigen Gebüschgruppen, teils offenen Krautfluren, wenig gepflegt, jedoch noch mit deutlich erkennbarem Ursprung in einer Pflanzung.

## Vorkommen an Biotoptypen

1	TF	Typ	HF	F.Anteil
2	BTYP	Biotoptyp	- gesetzl. Grundl.	
3	Zusatz	Zusatz zum Biotoptypen		
4	LRT	Lebensraumtyp		
1	1		Ja	100 %
2	HGM	Naturnahes Gehölz mittlerer Standorte (2000)		

## Räumliche Lage

<b>Lagebeschreibung</b>	SW Kartenecke	<b>Hochwert (Y)</b>	5944222
<b>Nachbarnutzung/en</b>	Einfamilienhausbebauung	<b>Naturraum</b>	Stapelfelder Jungmoränengebiet (702.00)
<b>Rechtswert (X)</b>	578052	<b>Gemarkung</b>	Volksdorf (540)
<b>Bezirk</b>	Wandsbek	<b>Ramsargebiet</b>	<input type="checkbox"/> <b>EG-Vogelschutzgeb.</b> <input type="checkbox"/>
<b>Stadtteil (OT-Nr.)</b>	Volksdorf (525)	<b>Nationalpark</b>	<input type="checkbox"/>
<b>Digitaler Grünplan</b>	<input type="checkbox"/> <b>Hafengesamtgebiet</b>		
<b>Ausgleichsflächen NSG / ND / LSG</b>	<input type="checkbox"/> <b>Biosphärenreservat</b>		
<b>FFH-GEBIET</b>			
<b>Wasserschutzgebiet</b>			

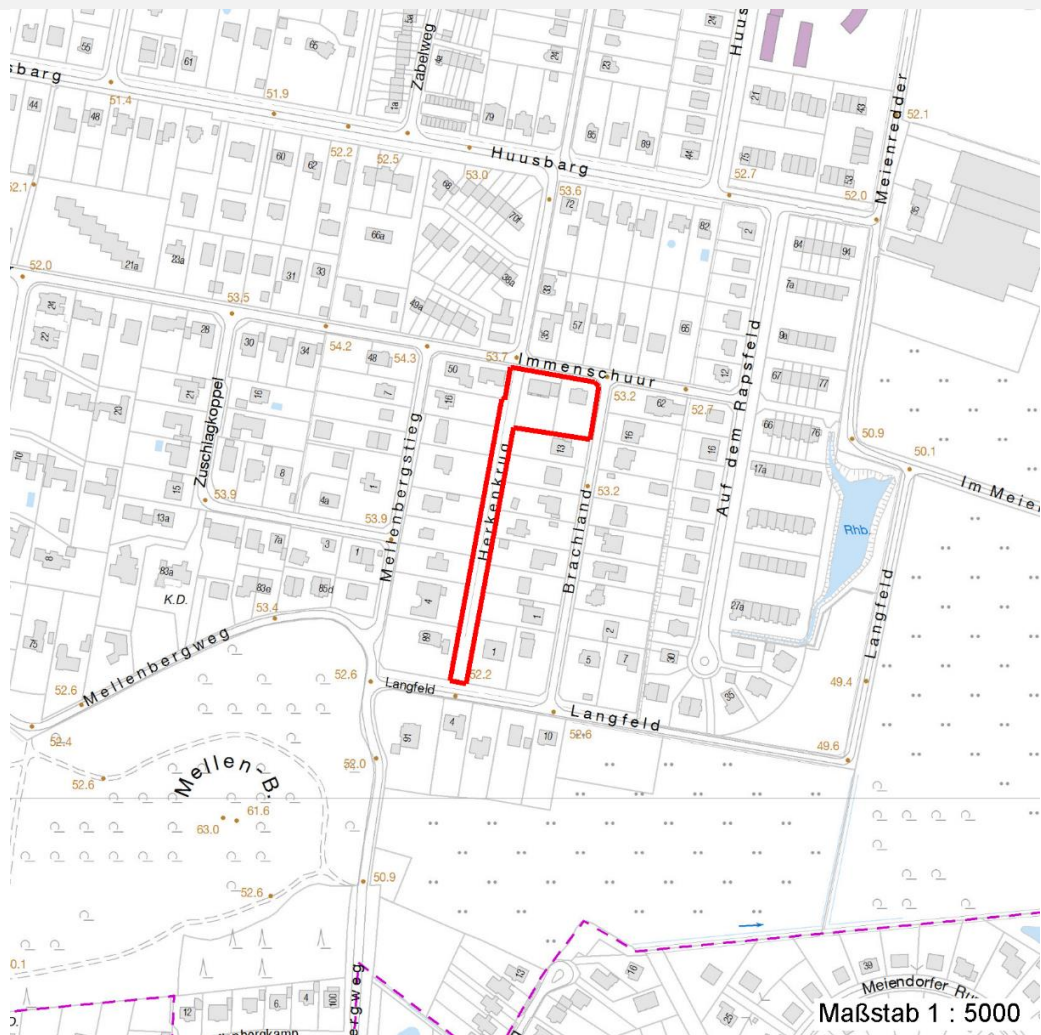
# Erhebungsbogen

**B**

<b>Projekt</b>	Biotopkartierung Hamburg	<b>Interne Nr.</b>	65384
		<b>DK5   DK5-GK</b>	<b>7844</b> 7846
<b>Handlungsbedarf</b>	Nein	<b>DK5 - Name</b>	Buchkamp
<b>Bearbeitung</b>	BRA	<b>Biotop-Nr.   alt</b>	<b>17</b> 33
<b>Räumliche Abbildung</b>	Fläche	<b>Kartierung</b>	05.05.2004
<b>Anzahl Abschnitte</b>	1	<b>Fläche / Länge [m<sup>2</sup>/m]</b>	4489,0746
		<b>Breite (lineare Abb.) [m]</b>	

## Räumliche Lage

Karte



## Weitere Erhebungsbögen

Interne Nr.	Interne Nr. Zuordnung	DK5	Biotop-Nr.	Kartierung	Zuordnung	DK5 (GK)	Biotop-Nr. (alt)
65384	65382	7844	17	15.08.1984	K	7846	33
65384	65383	7844	17	15.10.1995	K	7846	33
65384	65503	7844	115	02.11.2011	N	7846	32

Zuordnung: N = nachfolgende Kartierung, K = weitere Kartierungen (zeitlich vorher oder nachher)

## Weitere Angaben

Merkmal	Wert
<b>Auswertung</b>	
Gefährdung / Einflüsse	Verwendung zahlreicher nicht heimischer Gehölze.
Wertgesichtspunkte	Strukturreich, günstige Abschirmung der Bebauung, Bereicherung des Stadtbildes, Steigerung des Erholungswertes.
zoologisch bedeutsame Strukturen	Alte Bäume mit Höhlen

# Erhebungsbogen

**B**

<b>Projekt</b>	Biotopkartierung Hamburg	<b>Interne Nr.</b>	65384
		<b>DK5   DK5-GK</b>	<b>7844</b> 7846
<b>Handlungsbedarf</b>	Nein	<b>DK5 - Name</b>	Buchkamp
<b>Bearbeitung</b>	BRA	<b>Biotop-Nr.   alt</b>	<b>17</b> 33
<b>Räumliche Abbildung</b>	Fläche	<b>Kartierung</b>	05.05.2004
<b>Anzahl Abschnitte</b>	1	<b>Fläche / Länge [m<sup>2</sup>/m]</b>	4489,0746
		<b>Breite (lineare Abb.) [m]</b>	

## Weitere Angaben

Merkmal	Wert
Bedeutung für Tiergruppe	Dichte spontane Gebüsche Insekten, allgemein Vögel
Maßnahmen	Im Zuge der Pflege langfristig die nicht heimischen Gehölze durch heimische ersetzen.

## Teilflächenbeschreibung

<b>Teilflächentyp</b>		<b>Teilflächen-Nr.</b>	1
<b>Biotoptyp</b>	Naturnahes Gehölz mittlerer Standorte (2000)	<b>Biotoptyp</b>	HGM
- <b>Zusatz</b>		- <b>gesetzl. Grundl.</b>	
<b>FFH-LRT</b>		<b>FFH-LRT</b>	
<b>Beschreibung</b>		<b>Entw.potential LRT</b>	
		<b>Hauptfläche</b>	Ja
		<b>Flächenanteil</b>	100 %
		<b>FFH-Unters.Fläche</b>	Nein
		<b>Saatgutfläche</b>	Nein

## Weitere Angaben

Merkmal	Wert
<b>Boden</b>	
Feuchte	6 - mäßig feucht und wechselfeucht
Stickstoffgehalt	7 - stickstoffreich
<b>Standort, Relief</b>	
Belichtung	5 - halbschattig
<b>Veg. - Soziologie</b>	
BfN Schlüssel	19 - Artemisietea (Ausdauernde Stickstoff-Krautfluren) 48.0.04 - Fagetalia sylvaticae (Edellaub-Mischwälder und verwandte Ges.)

## Zeigerwerte der Pflanzenartenliste (Auswertung)

<b>Standort</b>	<b>Belichtung</b>	halbschattig	5,4
<b>Boden</b>	<b>Feuchte</b>	mäßig feucht und wechselfeucht	5,8
	<b>Stickstoff (N)</b>	stickstoffreich	7
	<b>Reaktion</b>	neutral	7,1
<b>Vegetation</b>	<b>Mahdverträglichkeit</b>	schnittempfindlich bis mäßig schnittverträglich	4,1
<b>Zeigerwerte</b>	<b>Futterwert</b>	geringwertiges Futter	3
	<b>Wechselfeuchteanzeiger</b>		0
	<b>Giftpflanzen</b>		0
	<b>Überschw.anzeiger</b>		1

## Pflanzenartenliste

Gruppe / Pflanzenart	MS	M	W	Vs	St	PA	Ph	Sz	VS	V	G	cf	§	Rote Liste			
														HH	ND	SH	D
Tracheobionta (Gefäßpflanzen)																	

# Erhebungsbogen

**B**

<b>Projekt</b>	Biotopkartierung Hamburg		<b>Interne Nr.</b>	65384	
			<b>DK5   DK5-GK</b>	<b>7844</b>	7846
<b>Handlungsbedarf</b>	Nein		<b>DK5 - Name</b>	Buchkamp	
<b>Bearbeitung</b>	BRA	<b>Kopie</b>	<b>Biotop-Nr.   alt</b>	<b>17</b>	33
<b>Räumliche Abbildung</b>	Fläche		<b>Kartierung</b>	05.05.2004	
<b>Anzahl Abschnitte</b>	1		<b>Fläche / Länge [m<sup>2</sup>/m]</b>	4489,0746	
			<b>Breite (lineare Abb.) [m]</b>		

## Pflanzenartenliste

Gruppe / Pflanzenart	MS	M	W	Vs	St	PA	Ph	Sz	VS	V	G	cf	Rote Liste						
													§	HH	ND	SH	D		
Acer pseudoplatanus (Berg-Ahorn)	7	w		-															
Aegopodium podagraria (Giersch)	7	h		-															
Aesculus hippocastanum (Gewöhnliche Rosskastanie)	7	w		-															
Amelanchier lamarckii (Kupfer-Felsenbirne)	7	w		-															
Betula pendula (Hänge-Birke)	7	w		-															
Carpinus betulus (Hainbuche)	7	w		-															
Corylus avellana (Haselnuss)	7	w		-															
Dryopteris filix-mas (Gewöhnlicher Wurmfarne)	7	w		-															
Euonymus europaeus (Gewöhnliches Pfaffenhütchen)	7	w		-															
Fagus sylvatica (Rotbuche)	7	w		-															
Festuca gigantea (Riesen-Schwingel)	7	w		-															
Galeobdolon luteum (Echte Goldnessel)	7	z		-													V		
Geum urbanum (Echte Nelkenwurz)	7	w		-															
Hedera helix (Efeu)	7	w		-															
Ilex aquifolium (Stechpalme)	7	w		-														b	
Lonicera tatarica (Tatarische Heckenkirsche)	7	w		-								X							
Lunaria annua (Einjähriges Silberblatt)	7	w		-															
Mahonia aquifolium (Gewöhnliche Mahonie)	7	w		-															
Philadelphus coronarius (Europäischer Pfeifenstrauch)	7	w		-															
Poa trivialis (Gewöhnliches Rispengras)	7	w		-															
Prunus padus (Echte Traubenkirsche)	7	w		-															
Quercus robur (Stiel-Eiche)	7	z		-															
Ribes rubrum (Rote Johannisbeere)	7	w		-															
Ribes uva-crispa (Stachelbeere)	7	w		-															
Rosa rugosa (Kartoffel-Rose)	7	w		-															
Rubus caesius (Kratzbeere)	7	h		-															
Rumex obtusifolius (Stumpfbältriger Ampfer)	7	w		-															
Salix caprea (Sal-Weide)	7	w		-															
Sambucus nigra (Schwarzer Holunder)	7	w		-															
Solidago gigantea (Riesen-Goldrute)	7	w		-															
Sorbus aucuparia (Eberesche)	7	w		-															
Spiraea spec. (Spierstrauch)	7	w		-															
Symphoricarpos spec. (Schneebeere)	7	w		-															
Taraxacum spec. (Löwenzahn)	7	w		-															
	<b>Anzahl Rote Liste Arten</b>												<b>1</b>						
	<b>Anzahl Arten</b>												<b>34</b>						

MS: Mengensystem; M: Mengenangabe, W: Bewertung der Art (FFH-Monitoring), Vs: Vegetationsschicht, St: Status, PA: Autor Phänologie; Ph: Phänologie, Sz: Soziabilität, VS: Vitalitätssystem; V: Vitalität, G: Geschlecht, cf: unsichere Bestimmung, §: Schutz nach BNatSchG, HH: Rote Liste Hamburg, Nds: Rote Liste Niedersachsen, SH: Rote Liste Schleswig-Holstein, D: Rote Liste Deutschland