

Erhebungsbogen

B

Projekt	Biotopkartierung Hamburg, Datenbestand aus FoxPro	Interne Nr.	65430
		DK5 DK5-GK	7844 7846
Handlungsbedarf	Nein	DK5 - Name	Buchkamp
Bearbeitung	HET Kopie Nein	Biotop-Nr. alt	15 29
Räumliche Abbildung	Fläche	Kartierung	15.08.1984
Anzahl Abschnitte	1	Fläche / Länge [m²/m]	1573,1415
		Breite (lineare Abb.) [m]	

Gesetzlicher Schutz _ kein gesetzl. Schutz kein gesetzlich geschütztes Biotop **Schutz nur teilweise** Nein

Gesamtbewertung 0 keine Angabe

- Alter
- Belastungsgrad
- Ökolog. Funktion
- Seltenheit

Bestandsbeschreibung

Schmaler, mäßig feuchter, bodensaurer Wald (WLE) aus dicht stehenden, mittelhohen Zitter-Pappeln, Stiel-Eichen, Moor-Birken und eingestreuten Sal-Weiden. In der höheren Strauchschicht aus lockerem, mehrstämmigen Haselgebüsch, Holunder, Faulbaum, im östlichen Teil mit vorherrschenden Brombeeren, sonst stellenweise dicht nachwachsende Zitter-Pappeln. Am Boden mit üppig ausgebildetem Springkraut, bisweilen Dornfarn, Wurmfarne, Draht-Schmiele und Honiggras.

Wertstufe 7

Spezielle Nutzungen:

Nutzungsintensität: keine

Vorkommende Pflanzengesellschaften: keine

Vorkommen an Biotoptypen

1	TF	Typ	HF	F.Anteil
2	BTYP	Biotoptyp	- gesetzl. Grundl.	
3	Zusatz	Zusatz zum Biotoptypen		
4	LRT	Lebensraumtyp		
1	1		Ja	100 %
2	WQ	Bodensaurer Eichen-Mischwald (2000)		
4	kein LRT	kein Lebensraumtyp nach FFH-Richtlinie		

Räumliche Lage

Lagebeschreibung	An der Straße Im Meienthun		
Nachbarnutzung/en			
Rechtswert (X)	578666	Hochwert (Y)	5944224
Bezirk	Wandsbek	Naturraum	Stapelfelder Jungmoränengebiet (702.00)
Stadtteil (OT-Nr.)	Volksdorf (525)	Gemarkung	Volksdorf (540)
Digitaler Grünplan	<input type="checkbox"/> Hafengesamtgebiet	<input type="checkbox"/> Ramsargebiet	<input type="checkbox"/> EG-Vogelschutzgeb.
Ausgleichsflächen NSG / ND / LSG	<input checked="" type="checkbox"/> Biosphärenreservat	<input type="checkbox"/> Nationalpark	<input type="checkbox"/>
FFH-GEBIET	LSG Duvenstedt, Bergstedt, Lemsahl-Mellingstedt, Volksdorf und Rahlstedt [HH-2009 / Anteil: 100%]		
Wasserschutzgebiet			

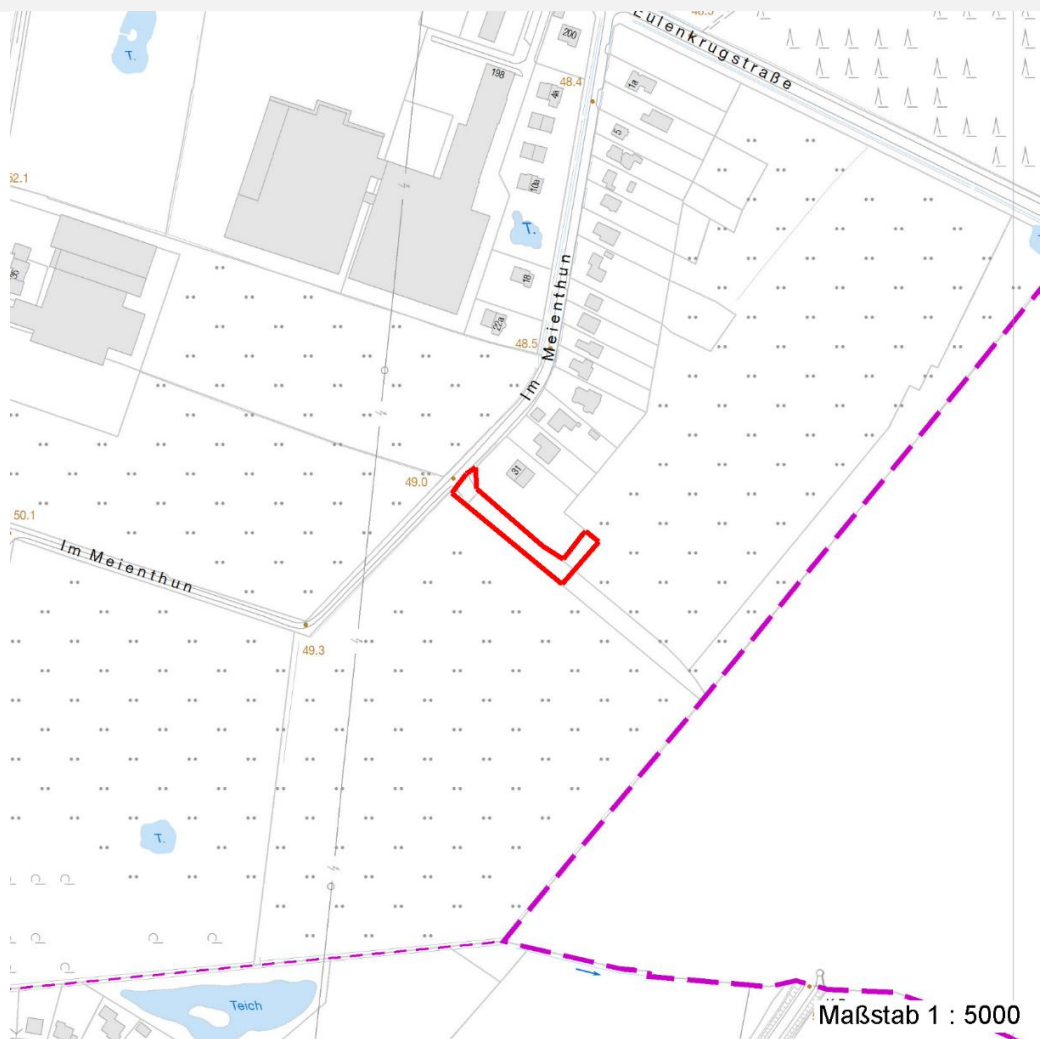
Erhebungsbogen

B

Projekt	Biotopkartierung Hamburg, Datenbestand aus FoxPro	Interne Nr.	65430
		DK5 DK5-GK	7844 7846
		DK5 - Name	Buchkamp
Handlungsbedarf	Nein	Biotop-Nr. alt	15 29
Bearbeitung	HET	Kartierung	15.08.1984
Räumliche Abbildung	Fläche	Fläche / Länge [m²/m]	1573,1415
Anzahl Abschnitte	1	Breite (lineare Abb.) [m]	

Räumliche Lage

Karte



Weitere Erhebungsbögen

Interne Nr.	Interne Nr. Zuordnung	DK5	Biotop-Nr.	Kartierung	Zuordnung	DK5 (GK)	Biotop-Nr. (alt)
65430	65431	7844	15	15.10.1995	K	7846	29
65430	65432	7844	15	05.05.2004	K	7846	29
65430	65433	7844	15	02.11.2011	K	7846	29

Zuordnung: N = nachfolgende Kartierung, K = weitere Kartierungen (zeitlich vorher oder nachher)

Weitere Angaben

Merkmal	Wert
Auswertung	
Gefährdung / Einflüsse	Ablagerung von Muell / Gartenabfaellen
Wertgesichtspunkte	Dominanz von Laubgehölzen Artenarm Naturverjüngung

Erhebungsbogen

B

Projekt	Biotopkartierung Hamburg, Datenbestand aus FoxPro	Interne Nr.	65430
		DK5 DK5-GK	7844 7846
Handlungsbedarf	Nein	DK5 - Name	Buchkamp
Bearbeitung	HET	Biotop-Nr. alt	15 29
Räumliche Abbildung	Fläche	Kartierung	15.08.1984
Anzahl Abschnitte	1	Fläche / Länge [m²/m]	1573,1415
		Breite (lineare Abb.) [m]	

Weitere Angaben

Merkmal	Wert
	Vorkommen von Altholz artenarme Ausprägung
zoologisch bedeutsame Strukturen	Totholz
Maßnahmen	Beseitigen von Muell, Gartenabfaellen u.a

Teilflächenbeschreibung

Teilflächentyp		Teilflächen-Nr.	1
Biotoptyp	Bodensaurer Eichen-Mischwald (2000)	Biotoptyp	WQ
- Zusatz		- gesetzl. Grundl.	
FFH-LRT	kein Lebensraumtyp nach FFH-Richtlinie	FFH-LRT	kein LRT
Beschreibung		Entw.potential LRT	
Standort: Substrat: Erde (natürlich)		Hauptfläche	Ja
		Flächenanteil	100 %
		FFH-Unters.Fläche	Nein
		Saatgutfläche	Nein

Weitere Angaben

Merkmal	Wert
Boden	
Feuchte	6 - mäßig feucht und wechselfeucht
Standort, Relief	
Relief	uneben
Luft	keine Besonderheiten

Zeigerwerte der Pflanzenartenliste (Auswertung)

Standort	Belichtung	halbschattig	4,5
Boden	Feuchte	frisch und mäßig frisch	5,2
	Stickstoff (N)	mäßig stickstoffarm bis stickstoffreich	5,8
	Reaktion	mäßig sauer bis sauer	4,5
Vegetation	Mahdverträglichkeit	schnittempfindlich (nur Herbstschnitt vertragend)	3
Zeigerwerte	Futterwert	sehr geringwertiges Futter	1,8
	Wechselfeuchteanzeiger		2
	Giftpflanzen		0
	Überschw.anzeiger		0

Pflanzenartenliste

Gruppe / Pflanzenart	MS	M	W	Vs	St	PA	Ph	Sz	VS	V	G	cf	Rote Liste					
													§	HH	ND	SH	D	
Tracheobionta (Gefäßpflanzen)																		
Betula pendula (Hänge-Birke)	7	X		-														
Betula pubescens pubescens (Moor-Birke)	7	X		-														
Corylus avellana (Haselnuss)	7	X		-														
Deschampsia flexuosa (Draht-Schmiele)	7	X		-														

Erhebungsbogen

B

Projekt	Biotopkartierung Hamburg, Datenbestand aus FoxPro	Interne Nr.	65430
		DK5 DK5-GK	7844 7846
Handlungsbedarf	Nein	DK5 - Name	Buchkamp
Bearbeitung	HET	Biotop-Nr. alt	15 29
Räumliche Abbildung	Fläche	Kartierung	15.08.1984
Anzahl Abschnitte	1	Fläche / Länge [m²/m]	1573,1415
		Breite (lineare Abb.) [m]	

Pflanzenartenliste

Gruppe / Pflanzenart	MS	M	W	Vs	St	PA	Ph	Sz	VS	V	G	cf	Rote Liste					
													§	HH	ND	SH	D	
Dryopteris carthusiana agg. (Artengruppe Dorniger Wurmfarn)	7	X		-														
Dryopteris filix-mas (Gewöhnlicher Wurmfarn)	7	X		-														
Epilobium montanum (Berg-Weidenröschen)	7	X		-														
Frangula alnus (Faulbaum)	7	X		-														
Galeobdolon luteum (Echte Goldnessel)	7	X		-													V	
Hieracium lachenalii (Gewöhnliches Habichtskraut)	7	X		-														
Holcus mollis (Weiches Honiggras)	7	X		-														
Impatiens parviflora (Kleinblütiges Springkraut)	7	d		-														
Juncus effusus (Flutter-Binse)	7	X		-														
Lonicera periclymenum (Wald-Geißblatt)	7	X		-														
Lysimachia vulgaris (Gewöhnlicher Gilbweiderich)	7	X		-														
Moehringia trinervia (Dreinervige Nabelmiere)	7	X		-														
Populus tremula (Zitter-Pappel)	7	X		-														
Quercus robur (Stiel-Eiche)	7	X		-														
Rubus fruticosus agg. (Artengruppe Echte Brombeere)	7	X		-														
Salix caprea (Sal-Weide)	7	X		-														
Sambucus nigra (Schwarzer Holunder)	7	X		-														
Sorbus aucuparia (Eberesche)	7	X		-														
Urtica dioica (Große Brennessel)	7	X		-														
													Anzahl Rote Liste Arten		1			
													Anzahl Arten		23			

MS: Mengensystem; M: Mengenangabe, W: Bewertung der Art (FFH-Monitoring), Vs: Vegetationsschicht, St: Status, PA: Autor Phänologie; Ph: Phänologie, Sz: Sozibilität, VS: Vitalitätssystem; V: Vitalität, G: Geschlecht, cf: unsichere Bestimmung, §: Schutz nach BNatSchG, HH: Rote Liste Hamburg, Nds: Rote Liste Niedersachsen, SH: Rote Liste Schleswig-Holstein, D: Rote Liste Deutschland