

Erhebungsbogen

B

Projekt	Biotopkartierung Hamburg	Interne Nr.	65432
		DK5 DK5-GK	7844 7846
Handlungsbedarf	Nein	DK5 - Name	Buchkamp
Bearbeitung	BRA	Biotop-Nr. alt	15 29
Räumliche Abbildung	Fläche	Kartierung	05.05.2004
Anzahl Abschnitte	1	Fläche / Länge [m²/m]	1543,4124
		Breite (lineare Abb.) [m]	

Gesetzlicher Schutz § 14 (2) 2.3 Feldgehölze **Schutz nur teilweise** **Nein**

Gesamtbewertung	5	Noch wertvoll, gut entwicklungsfähig
– Alter	5	Biotop mittleren Alters, 20 bis 50 Jahre
– Belastungsgrad	5	Flächenhaft mittlere oder örtlich starke Belastung
– Ökolog. Funktion	6	Hohe Bedeutung in einem Biotopkomplex, für den lokalen Biotopverbund oder als Puffer
– Seltenheit	5	Seltener Biotoptyp, floristisch stark verarmt, ohne seltener Pflges. od. verbr. artenreicher Biotoptyp

Bestandsbeschreibung

Schmales Feldgehölz zwischen Einzelhausbebauung und Intensivgrünland, ursprünglich vermutlich etwas feuchter mit Entwässerungsgraben am Rand. Mit bestandsbildenden Eichen, die im Randbereich (ehemaliger Knick?) bis zu 60 cm Stammdicke erreichen.

Vorkommen an Biotoptypen

1	TF	Typ	HF	F.Anteil
2	BTYP	Biotoptyp	- gesetzl. Grundl.	
3	Zusatz	Zusatz zum Biotoptypen		
4	LRT	Lebensraumtyp		
1	1		Ja	100 %
2	HGM	Naturnahes Gehölz mittlerer Standorte (2000)		

Räumliche Lage

Lagebeschreibung	An der Straße 'Im Meienthun'		
Nachbarnutzung/en	Privatgarten, Intensivgrünland		
Rechtswert (X)	578667	Hochwert (Y)	5944223
Bezirk	Wandsbek	Naturraum	Stapelfelder Jungmoränengebiet (702.00)
Stadtteil (OT-Nr.)	Volksdorf (525)	Gemarkung	Volksdorf (540)
Digitaler Grünplan	<input type="checkbox"/> Hafengesamtgebiet	<input type="checkbox"/> Ramsargebiet	<input type="checkbox"/> EG-Vogelschutzgeb.
Ausgleichsflächen NSG / ND / LSG	<input checked="" type="checkbox"/> Biosphärenreservat	<input type="checkbox"/> Nationalpark	<input type="checkbox"/>
FFH-GEBIET	LSG Duvenstedt, Bergstedt, Lemsahl-Mellingstedt, Volksdorf und Rahlstedt [HH-2009 / Anteil: 100%]		
Wasserschutzgebiet			

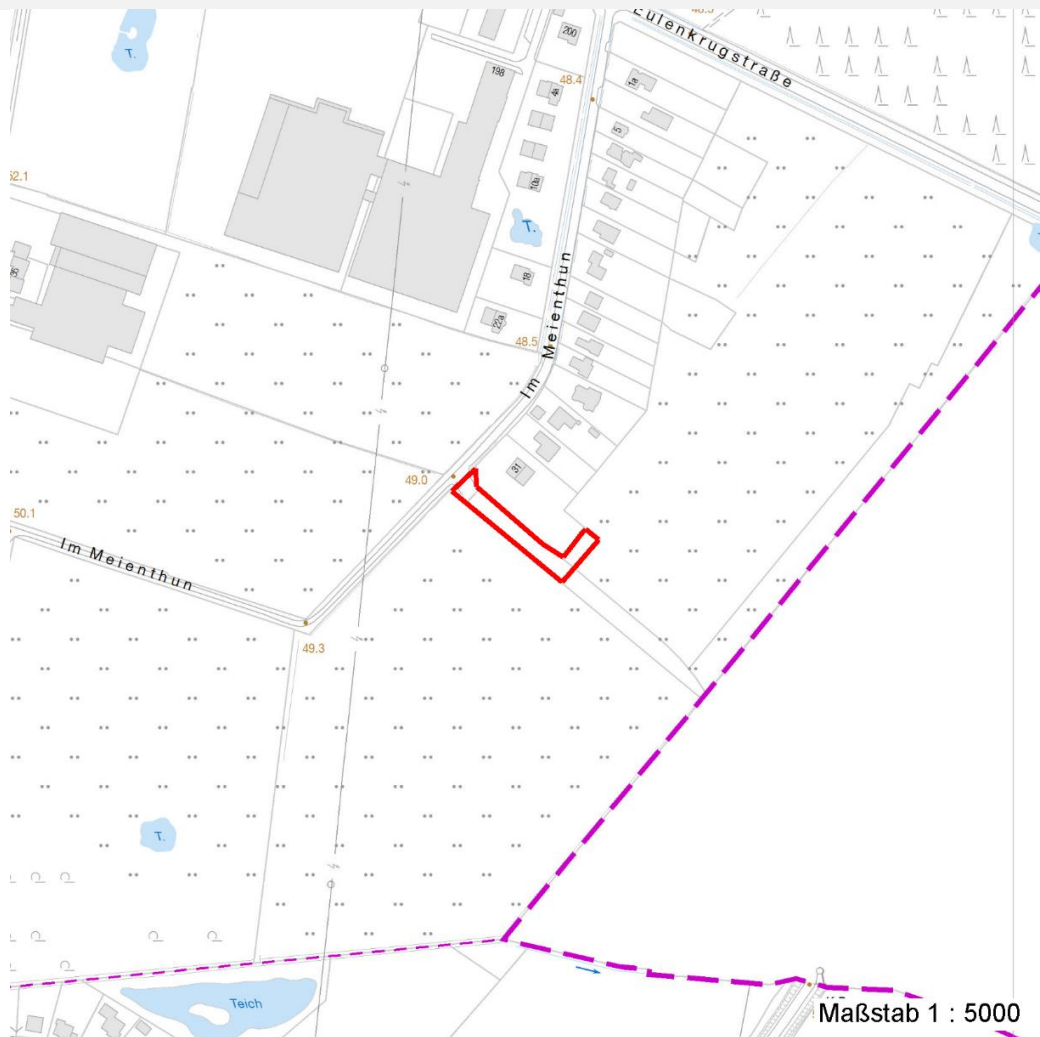
Erhebungsbogen

B

Projekt	Biotopkartierung Hamburg		Interne Nr.	65432	
			DK5 DK5-GK	7844	7846
Handlungsbedarf	Nein		DK5 - Name	Buchkamp	
Bearbeitung	BRA	Kopie	Nein	Biotop-Nr. alt	15 29
Räumliche Abbildung	Fläche		Kartierung	05.05.2004	
Anzahl Abschnitte	1		Fläche / Länge [m²/m]	1543,4124	
			Breite (lineare Abb.) [m]		

Räumliche Lage

Karte



Weitere Erhebungsbögen

Interne Nr.	Interne Nr. Zuordnung	DK5	Biotop-Nr.	Kartierung	Zuordnung	DK5 (GK)	Biotop-Nr. (alt)
65432	65430	7844	15	15.08.1984	K	7846	29
65432	65431	7844	15	15.10.1995	K	7846	29
65432	65433	7844	15	02.11.2011	K	7846	29

Zuordnung: N = nachfolgende Kartierung, K = weitere Kartierungen (zeitlich vorher oder nachher)

Foto

Interne Nr.	Index	Dateiname	Aufnahmerichtung
18110	0	7844_15_050504_1.JPG	

Weitere Angaben

Merkmal	Wert
---------	------

Auswertung

21.04.2020

Erhebungsbogen

B

Projekt	Biotopkartierung Hamburg	Interne Nr.	65432
		DK5 DK5-GK	7844 7846
Handlungsbedarf	Nein	DK5 - Name	Buchkamp
Bearbeitung	BRA	Biotop-Nr. alt	15 29
Räumliche Abbildung	Fläche	Kartierung	05.05.2004
Anzahl Abschnitte	1	Fläche / Länge [m²/m]	1543,4124
		Breite (lineare Abb.) [m]	

Weitere Angaben

Merkmal	Wert
Gefährdung / Einflüsse	Entwässerung über den benachbarten Graben
Wertgesichtspunkte	Abschirmung zwischen offenen Landschaft und Bebauung, naturnah
zoologisch bedeutsame Strukturen	Dichte spontane Gebüsche
Bedeutung für Tiergruppe	Vögel
Maßnahmen	Erhat.

Foto

Fotodatei 7844_15_050504_1.JPG

Bildbeschreibung

Aufnahmerichtung

Fotodatei

Bildbeschreibung

Aufnahmerichtung



Teilflächenbeschreibung

Teilflächentyp		Teilflächen-Nr.	1
Biotoptyp	Naturnahes Gehölz mittlerer Standorte (2000)	Biotoptyp	HGM
- Zusatz		- gesetzl. Grundl.	
FFH-LRT		FFH-LRT	
Beschreibung		Entw.potential LRT	
		Hauptfläche	Ja
		Flächenanteil	100 %
		FFH-Unters.Fläche	Nein
		Saatgutfläche	Nein

Erhebungsbogen

B

Projekt	Biotopkartierung Hamburg	Interne Nr.	65432
		DK5 DK5-GK	7844 7846
Handlungsbedarf	Nein	DK5 - Name	Buchkamp
Bearbeitung	BRA	Biotop-Nr. alt	15 29
Räumliche Abbildung	Fläche	Kartierung	05.05.2004
Anzahl Abschnitte	1	Fläche / Länge [m²/m]	1543,4124
		Breite (lineare Abb.) [m]	

Weitere Angaben

Merkmal	Wert
Boden	
Feuchte	6 - mäßig feucht und wechselfeucht
Stickstoffgehalt	5 - mäßig stickstoffarm
Standort, Relief	
Belichtung	6 - halbsonnig bis halbschattig
Veg. - Soziologie	
BfN Schlüssel	19.1.02.01 - Aegopodium podagrariae (Gierschfluren) 48.0.04.02 - Carpinion (Hainbuchen-Mischwälder)

Zeigerwerte der Pflanzenartenliste (Auswertung)

Standort	Belichtung	halbsonnig bis halbschattig	6,2
Boden	Feuchte	mäßig feucht und wechselfeucht	5,8
	Stickstoff (N)	mäßig stickstoffarm	4,9
	Reaktion	mäßig sauer bis sauer	3,9
Vegetation	Mahdverträglichkeit	schnittempfindlich bis mäßig schnittverträglich	3,8
Zeigerwerte	Futterwert	geringwertiges Futter	3,2
	Wechselfeuchteanzeiger		3
	Giftpflanzen		1
	Überschw.anzeiger		0

Pflanzenartenliste

Gruppe / Pflanzenart	MS	M	W	Vs	St	PA	Ph	Sz	VS	V	G	cf	§	Rote Liste				
														HH	ND	SH	D	
Tracheobionta (Gefäßpflanzen)																		
Aegopodium podagraria (Giersch)	7	w		-														
Betula pendula (Hänge-Birke)	7	w		-														
Carpinus betulus (Hainbuche)	7	w		-														
Corylus avellana (Haselnuss)	7	w		-														
Dactylis glomerata (Wiesen-Knäuelgras)	7	w		-														
Deschampsia flexuosa (Draht-Schmiele)	7	z		-														
Elymus repens (Gewöhnliche Quecke)	7	w		-														
Frangula alnus (Faulbaum)	7	z		-														
Holcus mollis (Weiches Honiggras)	7	z		-														
Impatiens parviflora (Kleinblütiges Springkraut)	7	w		-														
Lonicera periclymenum (Wald-Geißblatt)	7	w		-														
Lysimachia vulgaris (Gewöhnlicher Gilbweiderich)	7	w		-														
Polygonatum multiflorum (Vielblütige Weißwurz)	7	w		-														
Populus tremula (Zitter-Pappel)	7	z		-														
Quercus robur (Stiel-Eiche)	7	h		-														
Rubus caesius (Kratzbeere)	7	w		-														
Salix caprea (Sal-Weide)	7	w		-														
Sambucus nigra (Schwarzer Holunder)	7	w		-														
Sorbus aucuparia (Eberesche)	7	z		-														
Tilia cordata (Winter-Linde)	7	w		-														
Urtica dioica (Große Brennessel)	7	w		-														

Erhebungsbogen

B

Projekt	Biotopkartierung Hamburg	Interne Nr.	65432
		DK5 DK5-GK	7844 7846
Handlungsbedarf	Nein	DK5 - Name	Buchkamp
Bearbeitung	BRA	Biotop-Nr. alt	15 29
Räumliche Abbildung	Fläche	Kartierung	05.05.2004
Anzahl Abschnitte	1	Fläche / Länge [m²/m]	1543,4124
		Breite (lineare Abb.) [m]	

Pflanzenartenliste

Gruppe / Pflanzenart	MS	M	W	Vs	St	PA	Ph	Sz	VS	V	G	cf	§	Rote Liste			
														HH	ND	SH	D
Vicia sepium (Zaun-Wicke)	7	w		-													
Anzahl Rote Liste Arten																	
Anzahl Arten													22				

MS: Mengensystem; M: Mengenangabe, W: Bewertung der Art (FFH-Monitoring), Vs: Vegetationsschicht, St: Status, PA: Autor Phänologie; Ph: Phänologie, Sz: Soziabilität, VS: Vitalitätssystem; V: Vitalität, G: Geschlecht, cf: unsichere Bestimmung, §: Schutz nach BNatSchG, HH: Rote Liste Hamburg, Nds: Rote Liste Niedersachsen, SH: Rote Liste Schleswig-Holstein, D: Rote Liste Deutschland