

# Erhebungsbogen

**B**

<b>Projekt</b>	Biotopkartierung Hamburg	<b>Interne Nr.</b>	65433
		<b>DK5   DK5-GK</b>	<b>7844</b> 7846
<b>Handlungsbedarf</b>	Nein	<b>DK5 - Name</b>	Buchkamp
<b>Bearbeitung</b>	BRA	<b>Biotop-Nr.   alt</b>	<b>15</b> 29
<b>Räumliche Abbildung</b>	Fläche	<b>Kartierung</b>	02.11.2011
<b>Anzahl Abschnitte</b>	1	<b>Fläche / Länge [m<sup>2</sup>/m]</b>	1543,4124
		<b>Breite (lineare Abb.) [m]</b>	

<b>Gesetzlicher Schutz</b>	§ 14 (2) 2.3 Feldgehölze	<b>Schutz nur teilweise</b>	<b>Nein</b>
----------------------------	--------------------------	-----------------------------	-------------

<b>Gesamtbewertung</b>	6 Wertvoll
– <b>Alter</b>	7 Biotop hohen Alters, 100 bis 200 Jahre
– <b>Belastungsgrad</b>	6 Flächenhaft geringe oder örtlich stärkere oder Vorbelastung mit deutlichem Einfluß
– <b>Ökolog. Funktion</b>	6 Hohe Bedeutung in einem Biotopkomplex, für den lokalen Biotopverbund oder als Puffer
– <b>Seltenheit</b>	6 Seltener Biotoptyp, ohne seltene oder bedrohte Pflges., ungesättigtes Artenspektrum, reliktsische RL-Arten

## Bestandsbeschreibung

Kleines, naturnahes Feldgehölz, eventuell aus dem Randknick und einer angrenzenden Brache entstanden. Im Westen mit leichten Ablagerungen von Gartenabfällen, ansonsten im Inneren weitgehend naturnah geprägt. Am Südrand und am Ostrand mit flachem Graben, der zeitweilig wasserführend war, aktuell jedoch trocken liegt. Die Stiel-Eichen wachsen zwar teils in Reihe, aber jünger auch innerhalb der Fläche mit Stammdicken zwischen 30 cm und 70 cm, mit Wuchshöhen um 20 m. Eingestreut kommen v.a. natürliche Pioniergehölze, Birken und Espen vor. Auch der Waldboden wird zu höheren Anteilen von Espenjungwuchs überwachsen. Höhere Anteile von Drahtschmiele und Heckenkirsche zeigen einen bodensauren Standort an. Der bodensaure Standort ist auch in den Grabenböschungen erkennbar. Hier ist Bleichsand vorhanden, der in den Graben hinein ausgewaschen wird. Offenbar ist das Ausgangssubstrat ausgesprochen sandig und mager.

## Vorkommen an Biotoptypen

1	TF	Typ	HF	F.Anteil
2	BTYP	Biotoptyp	- gesetzl. Grundl.	
3	Zusatz	Zusatz zum Biotoptypen		
4	LRT	Lebensraumtyp		
1	1		Ja	100 %
2	HGM	Naturnahes Gehölz mittlerer Standorte (2000)		

## Räumliche Lage

<b>Lagebeschreibung</b>	Südöstlich der Straße Im Meienthun		
<b>Nachbarnutzung/en</b>	Gärten, Grünland, Knicks, Straße		
<b>Rechtswert (X)</b>	578667	<b>Hochwert (Y)</b>	5944223
<b>Bezirk</b>	Wandsbek	<b>Naturraum</b>	Stapelfelder Jungmoränengebiet (702.00)
<b>Stadtteil (OT-Nr.)</b>	Volksdorf (525)	<b>Gemarkung</b>	Volksdorf (540)
<b>Digitaler Grünplan</b>	<input type="checkbox"/> Hafengesamtgebiet	<input type="checkbox"/> Ramsargebiet	<input type="checkbox"/> EG-Vogelschutzgeb.
<b>Ausgleichsflächen NSG / ND / LSG</b>	<input checked="" type="checkbox"/> Biosphärenreservat	<input type="checkbox"/> Nationalpark	<input type="checkbox"/>
	LSG Duvenstedt, Bergstedt, Lemsahl-Mellingstedt, Volksdorf und Rahlstedt [ HH-2009 / Anteil: 100% ]		
<b>FFH-GEBIET</b>			
<b>Wasserschutzgebiet</b>			

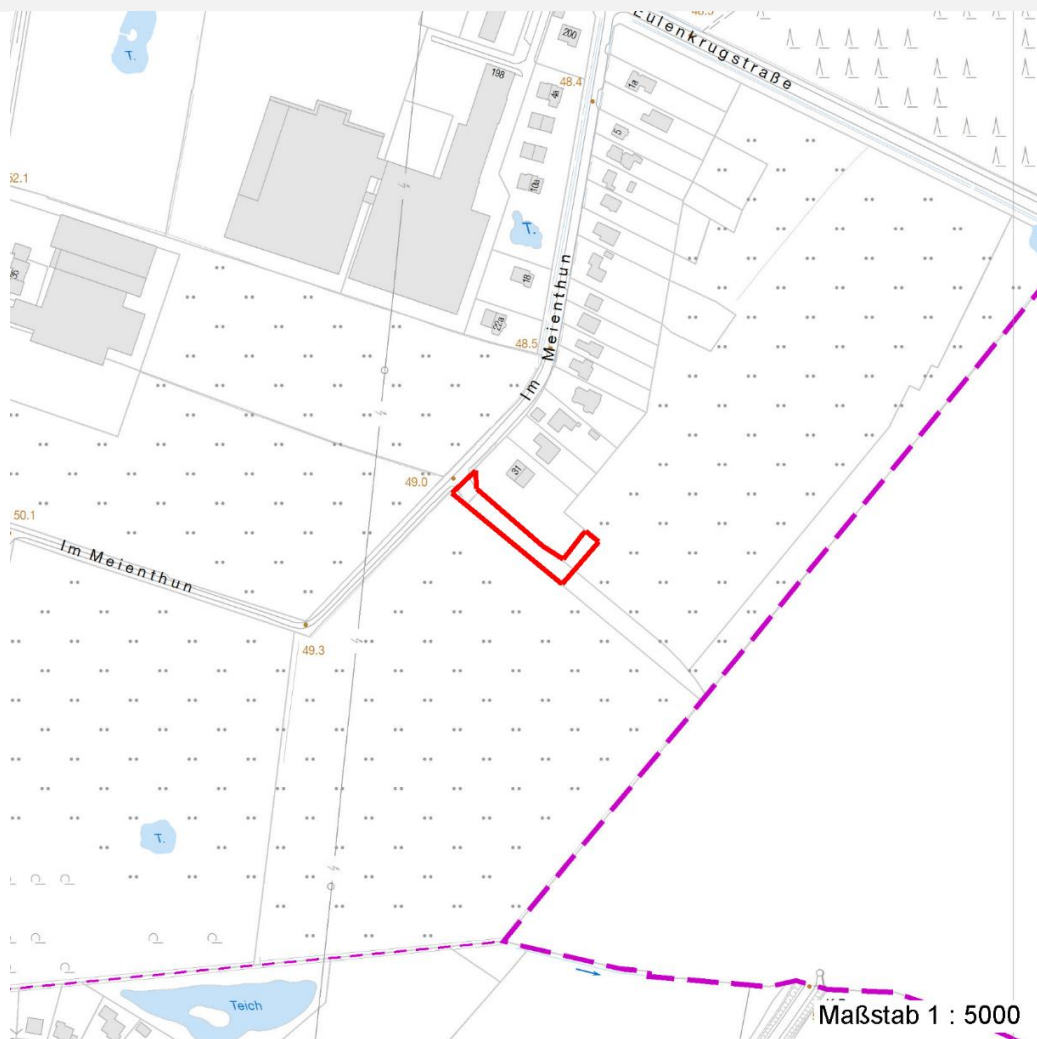
# Erhebungsbogen

**B**

<b>Projekt</b>	Biotopkartierung Hamburg		<b>Interne Nr.</b>	65433	
			<b>DK5   DK5-GK</b>	<b>7844</b>	7846
<b>Handlungsbedarf</b>	Nein		<b>DK5 - Name</b>	Buchkamp	
<b>Bearbeitung</b>	BRA	<b>Kopie</b>	Nein	<b>Biotop-Nr.   alt</b>	15   29
<b>Räumliche Abbildung</b>	Fläche		<b>Kartierung</b>	02.11.2011	
<b>Anzahl Abschnitte</b>	1		<b>Fläche / Länge [m²/m]</b>	1543,4124	
			<b>Breite (lineare Abb.) [m]</b>		

## Räumliche Lage

Karte



## Weitere Erhebungsbögen

Interne Nr.	Interne Nr. Zuordnung	DK5	Biotop-Nr.	Kartierung	Zuordnung	DK5 (GK)	Biotop-Nr. (alt)
65433	65430	7844	15	15.08.1984	K	7846	29
65433	65431	7844	15	15.10.1995	K	7846	29
65433	65432	7844	15	05.05.2004	K	7846	29

Zuordnung: N = nachfolgende Kartierung, K = weitere Kartierungen (zeitlich vorher oder nachher)

## Weitere Angaben

Merkmal	Wert
<b>Auswertung</b>	
Gefährdung / Einflüsse	Randlich Ablagerung von Gartenabfällen, jagdliche Nutzung des Gebietes.
Wertgesichtspunkte	Weitgehend naturnah und landschaftstypisch ausgeprägt, relativ strukturreich.
zoologisch bedeutsame Strukturen	Alte Bäume mit Höhlen Dichte Gehölzstruktur

## Erhebungsbogen

**B**

<b>Projekt</b>	Biotopkartierung Hamburg	<b>Interne Nr.</b>	65433
		<b>DK5   DK5-GK</b>	<b>7844</b> 7846
<b>Handlungsbedarf</b>	Nein	<b>DK5 - Name</b>	Buchkamp
<b>Bearbeitung</b>	BRA	<b>Biotop-Nr.   alt</b>	<b>15</b> 29
<b>Räumliche Abbildung</b>	Fläche	<b>Kartierung</b>	02.11.2011
<b>Anzahl Abschnitte</b>	1	<b>Fläche / Länge [m<sup>2</sup>/m]</b>	1543,4124
		<b>Breite (lineare Abb.) [m]</b>	

### Weitere Angaben

Merkmal	Wert
Bedeutung für Tiergruppe	Insekten, allgemein Großsäuger Kleinsäuger Vögel
Maßnahmen	Den Entwässerungsgraben im Wald beseitigen und auch das Wasserregime sich weitgehend naturnah entwickeln lassen.

### Teilflächenbeschreibung

<b>Teilflächentyp</b>		<b>Teilflächen-Nr.</b>	1
<b>Biotoptyp</b>	Naturnahes Gehölz mittlerer Standorte (2000)	<b>Biotoptyp</b>	HGM
- <b>Zusatz</b>		- <b>gesetzl. Grundl.</b>	
<b>FFH-LRT</b>		<b>FFH-LRT</b>	
<b>Beschreibung</b>		<b>Entw.potential LRT</b>	
		<b>Hauptfläche</b>	Ja
		<b>Flächenanteil</b>	100 %
		<b>FFH-Unters.Fläche</b>	Nein
		<b>Saatgutfläche</b>	Nein

### Weitere Angaben

Merkmal	Wert
<b>Boden</b>	
Feuchte	5 - frisch und mäßig frisch
Reaktion	4 - mäßig sauer bis sauer
Stickstoffgehalt	5 - mäßig stickstoffarm
<b>Standort, Relief</b>	
Belichtung	6 - halbsonnig bis halbschattig
<b>Veg. - Zeigerwerte</b>	
Anz. Wechselfeuchtezeiger	3
Anz. Überschwemmungsz.	0
Anz. Magerkeitszeiger (N < 4)	5
Anteil Magerkeitszeiger (N < 4)	21 %
<b>Veg. - Soziologie</b>	
BfN Schlüssel	48.0.04 - Fagetalia sylvaticae (Edellaub-Mischwälder und verwandte Ges.)

# Erhebungsbogen

**B**

<b>Projekt</b>	Biotopkartierung Hamburg	<b>Interne Nr.</b>	65433
		<b>DK5   DK5-GK</b>	<b>7844</b> 7846
<b>Handlungsbedarf</b>	Nein	<b>DK5 - Name</b>	Buchkamp
<b>Bearbeitung</b>	BRA	<b>Biotop-Nr.   alt</b>	<b>15</b> 29
<b>Räumliche Abbildung</b>	Fläche	<b>Kartierung</b>	02.11.2011
<b>Anzahl Abschnitte</b>	1	<b>Fläche / Länge [m<sup>2</sup>/m]</b>	1543,4124
		<b>Breite (lineare Abb.) [m]</b>	

## Zeigerwerte der Pflanzenartenliste (Auswertung)

<b>Standort</b>	<b>Belichtung</b>	halbsonnig bis halbschattig	6,2
<b>Boden</b>	<b>Feuchte</b>	frisch und mäßig frisch	5,4
	<b>Stickstoff (N)</b>	mäßig stickstoffarm	5,1
	<b>Reaktion</b>	mäßig sauer bis sauer	4
<b>Vegetation</b>	<b>Mahdverträglichkeit</b>	schnittempfindlich bis mäßig schnittverträglich	4
<b>Zeigerwerte</b>	<b>Futterwert</b>	mäßige Futterqualität	4
	<b>Wechselfeuchteanzeiger</b>		3
	<b>Giftpflanzen</b>		1
	<b>Überschw.anzeiger</b>		0

## Pflanzenartenliste

Gruppe / Pflanzenart	MS	M	W	Vs	St	PA	Ph	Sz	VS	V	G	cf	§	Rote Liste			
														HH	ND	SH	D
<b>Tracheobionta (Gefäßpflanzen)</b>																	
Aegopodium podagraria (Giersch)	7	w		-	-												
Betula pendula (Hänge-Birke)	7	z		-	-												
Betula pubescens (Moor-Birke)	7	w		-	-												
Carpinus betulus (Hainbuche)	7	w		-	-												
Corylus avellana (Haselnuss)	7	z		-	-												
Dactylis glomerata (Wiesen-Knäuelgras)	7	w		-	-												
Deschampsia flexuosa (Draht-Schmiele)	7	z		-	-												
Dryopteris dilatata (Breitblättriger Wurmfarne)	7	w		-	-												
Dryopteris filix-mas (Gewöhnlicher Wurmfarne)	7	z		-	-												
Elymus repens (Gewöhnliche Quecke)	7	w		-	-												
Frangula alnus (Faulbaum)	7	w		-	-												
Galeobdolon argentatum (Garten Goldnessel)	7	z		-	-												
Holcus mollis (Weiches Honiggras)	7	w		-	-												
Impatiens parviflora (Kleinblütiges Springkraut)	7	w		-	-												
Juncus effusus (Flatter-Binse)	7	w		-	-												
Lonicera periclymenum (Wald-Geißblatt)	7	h		-	-												
Lysimachia vulgaris (Gewöhnlicher Gilbweiderich)	7	w		-	-												
Poa trivialis (Gewöhnliches Rispengras)	7	z		-	-												
Polygonatum multiflorum (Vielblütige Weißwurz)	7	w		-	-												
Populus tremula (Zitter-Pappel)	7	h		-	-												
Quercus robur (Stiel-Eiche)	7	h		-	-												
Rubus caesius (Kratzbeere)	7	w		-	-												
Rubus fruticosus agg. (Artengruppe Echte Brombeere)	7	h		-	-												
Rubus idaeus (Himbeere)	7	w		-	-												
Salix caprea (Sal-Weide)	7	w		-	-												
Sambucus nigra (Schwarzer Holunder)	7	w		-	-												
Sorbus aucuparia (Eberesche)	7	w		-	-												
Urtica dioica (Große Brennnessel)	7	w		-	-												
<b>Anzahl Rote Liste Arten</b>																	
<b>Anzahl Arten</b>														28			

MS: Mengensystem; M: Mengenangabe, W: Bewertung der Art (FFH-Monitoring), Vs: Vegetationsschicht, St: Status, PA: Autor Phänologie; Ph: Phänologie, Sz: Soziabilität, VS: Vitalitätssystem, V: Vitalität, G: Geschlecht, cf: unsichere Bestimmung, §: Schutz nach BNatSchG, HH: Rote Liste Hamburg, Nds: Rote Liste Niedersachsen, SH: Rote Liste Schleswig-Holstein, D: Rote Liste Deutschland

## Erhebungsbogen

**B**

<b>Projekt</b>	Biotopkartierung Hamburg			<b>Interne Nr.</b>	65433	
				<b>DK5   DK5-GK</b>	<b>7844</b>	7846
				<b>DK5 - Name</b>	Buchkamp	
<b>Handlungsbedarf</b>	Nein			<b>Biotop-Nr.   alt</b>	<b>15</b>	29
<b>Bearbeitung</b>	BRA	<b>Kopie</b>	Nein	<b>Kartierung</b>	02.11.2011	
<b>Räumliche Abbildung</b>	Fläche			<b>Fläche / Länge [m<sup>2</sup>/m]</b>	1543,4124	
<b>Anzahl Abschnitte</b>	1			<b>Breite (lineare Abb.) [m]</b>		