

# Erhebungsbogen

**B**

<b>Projekt</b>	Biotopkartierung Hamburg	<b>Interne Nr.</b>	65474
		<b>DK5   DK5-GK</b>	<b>7844</b> 7846
<b>Handlungsbedarf</b>	Nein	<b>DK5 - Name</b>	Buchkamp
<b>Bearbeitung</b>	BRA	<b>Biotop-Nr.   alt</b>	<b>140</b> 82
<b>Räumliche Abbildung</b>	Linie	<b>Kartierung</b>	02.11.2011
<b>Anzahl Abschnitte</b>	14	<b>Fläche / Länge [m<sup>2</sup>/m]</b>	2962,121
		<b>Breite (lineare Abb.) [m]</b>	

<b>Gesetzlicher Schutz</b>	§ 14 (2) 2.2 Knicks	<b>Schutz nur teilweise</b>	Nein
----------------------------	---------------------	-----------------------------	------

<b>Gesamtbewertung</b>	7	Besonders wertvoll
– <b>Alter</b>	8	Biotop hohen Alters, 200 bis 500 Jahre
– <b>Belastungsgrad</b>	6	Flächenhaft geringe oder örtlich stärkere oder Vorbelastung mit deutlichem Einfluß
– <b>Ökolog. Funktion</b>	7	Sehr hohe Bedeutung in einem Biotopkomplex, für den lokalen Biotopverbund oder als Puffer
– <b>Seltenheit</b>	6	Seltener Biotoptyp, ohne seltene oder bedrohte Pflges., ungesättigtes Artenspektrum, reliktsiche RL-Arten

## Bestandsbeschreibung

Straßenparallele Knicks, als Knickwall relativ günstig erhalten, mit etwa 1 m bis 0,5 m Höhe. Mit lockerer Reihe alter Stiel-Eichen, die bis zu 80 cm Stammdicke erreichen können. Die Strauchschicht ist relativ locker erhalten und durch die Altbäume teilweise ausgeschattet, teils dominiert Hasel, teils Heckenkirsche, die weniger landschaftstypisch ist. Die Krautvegetation ist oft recht grasreich, teils etwas ruderal geprägt. Offenbar ist auch eine leichte Überprägung durch gärtnerische Tätigkeiten vorhanden, wie höhere Anteile von Heckenkirsche und Hartriegel zeigen. Überwiegend jedoch noch landschaftstypischer und naturnaher Knick mit typischer Ausprägung gegen die Gärten und die Bebauung oft durch einen Fußweg getrennt.

## Vorkommen an Biotoptypen

1	TF	Typ	HF	F.Anteil
2	BTYP	Biotoptyp	- gesetzl. Grundl.	
3	Zusatz	Zusatz zum Biotoptypen		
4	LRT	Lebensraumtyp		
1	1		Ja	100 %
2	HWM	Strauch-Baum-Knick (2000)		

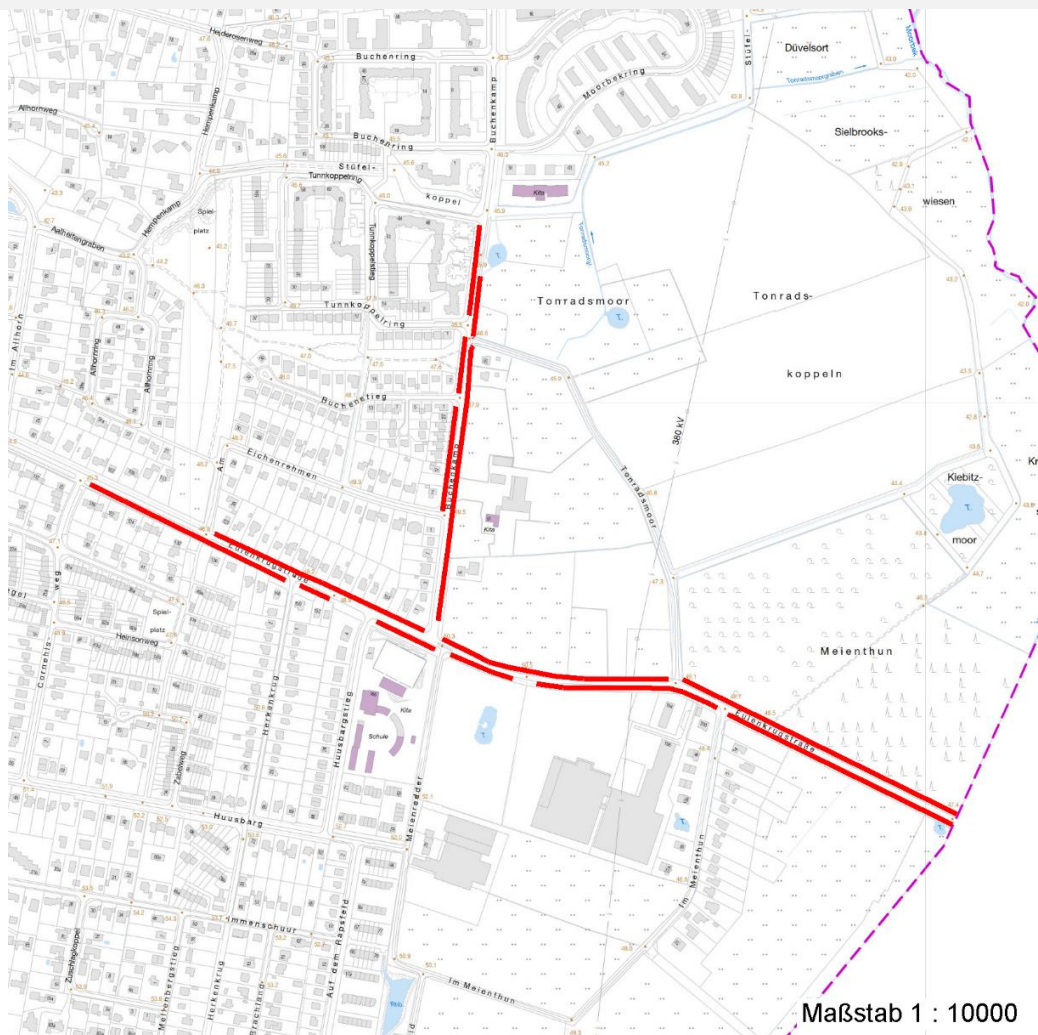
## Räumliche Lage

<b>Lagebeschreibung</b>	An der Eulenkrugstraße		
<b>Nachbarnutzung/en</b>	Straße, Fußwege, Gärten, Wald, Brachen, Wiesen, Acker		
<b>Rechtswert (X)</b>	578856	<b>Hochwert (Y)</b>	5944532
<b>Bezirk</b>	Wandsbek	<b>Naturraum</b>	Stapelfelder Jungmoränengebiet (702.00)
<b>Stadtteil (OT-Nr.)</b>	Volksdorf (525)	<b>Gemarkung</b>	Volksdorf (540)
<b>Digitaler Grünplan</b>	<input type="checkbox"/> <b>Hafengesamtgebiet</b>	<input type="checkbox"/> <b>Ramsargebiet</b>	<input type="checkbox"/> <b>EG-Vogelschutzgeb.</b>
<b>Ausgleichsflächen NSG / ND / LSG</b>	<input type="checkbox"/> <b>Biosphärenreservat</b>	<input type="checkbox"/> <b>Nationalpark</b>	
	LSG Duvenstedt, Bergstedt, Lemsahl-Mellingstedt, Volksdorf und Rahlstedt [ HH-2009 / Anteil: 48% ]		
<b>FFH-GEBIET</b>			
<b>Wasserschutzgebiet</b>			

<b>Projekt</b>	Biotopkartierung Hamburg		<b>Interne Nr.</b>	65474	
			<b>DK5   DK5-GK</b>	<b>7844</b>	7846
			<b>DK5 - Name</b>	Buchkamp	
<b>Handlungsbedarf</b>	Nein		<b>Biotop-Nr.   alt</b>	<b>140</b>	82
<b>Bearbeitung</b>	BRA	<b>Kopie</b>	<b>Kartierung</b>	02.11.2011	
<b>Räumliche Abbildung</b>	Linie		<b>Fläche / Länge [m<sup>2</sup>/m]</b>	2962,121	
<b>Anzahl Abschnitte</b>	14		<b>Breite (lineare Abb.) [m]</b>		

## Räumliche Lage

### Karte



## Weitere Erhebungsbögen

Interne Nr.	Interne Nr. Zuordnung	DK5	Biotop-Nr.	Kartierung	Zuordnung	DK5 (GK)	Biotop-Nr. (alt)
65474	65516	7844	116	05.05.2004	>	7846	34
65474	65484	7844	123	05.05.2004	>	7846	50
65474	65505	7844	130	27.09.2004	>	7846	59

Zuordnung: N = nachfolgende Kartierung, K = weitere Kartierungen (zeitlich vorher oder nachher)

## Weitere Angaben

Merkmal	Wert
<b>Auswertung</b>	
Gefährdung / Einflüsse	Verkehrsspezifische Schadstoffeinträge, leichte gärtnerische Prägung, Störung.
Wertgesichtspunkte	Bedeutender Altbaumbestand, landschaftstypische Struktur, Vernetzungsstruktur, günstige Abschirmung der offenen Landschaft gegen die Straße.

# Erhebungsbogen

**B**

<b>Projekt</b>	Biotopkartierung Hamburg	<b>Interne Nr.</b>	65474
		<b>DK5   DK5-GK</b>	<b>7844</b> 7846
<b>Handlungsbedarf</b>	Nein	<b>DK5 - Name</b>	Buchkamp
<b>Bearbeitung</b>	BRA	<b>Biotop-Nr.   alt</b>	<b>140</b> 82
<b>Räumliche Abbildung</b>	Linie	<b>Kartierung</b>	02.11.2011
<b>Anzahl Abschnitte</b>	14	<b>Fläche / Länge [m<sup>2</sup>/m]</b>	2962,121
		<b>Breite (lineare Abb.) [m]</b>	

## Weitere Angaben

Merkmal	Wert
zoologisch bedeutsame Strukturen	Alte Bäume mit Höhlen Dichte Gehölzstruktur
Bedeutung für Tiergruppe	Insekten, allgemein Fledermäuse Kleinsäuger Vögel
Maßnahmen	Erhalt, gärtnerische Überprägung unterlassen.

## Teilflächenbeschreibung

<b>Teilflächentyp</b>		<b>Teilflächen-Nr.</b>	1
<b>Biotoptyp</b>	Strauch-Baum-Knick (2000)	<b>Biotoptyp</b>	HWM
- <b>Zusatz</b>		- <b>gesetzl. Grundl.</b>	
<b>FFH-LRT</b>		<b>FFH-LRT</b>	
<b>Beschreibung</b>		<b>Entw.potential LRT</b>	
		<b>Hauptfläche</b>	Ja
		<b>Flächenanteil</b>	100 %
		<b>FFH-Unters.Fläche</b>	Nein
		<b>Saatgutfläche</b>	Nein

## Weitere Angaben

Merkmal	Wert
<b>Boden</b>	
Feuchte	5 - frisch und mäßig frisch
Reaktion	6 - schwach sauer
Stickstoffgehalt	6 - mäßig stickstoffarm bis stickstoffreich
<b>Standort, Relief</b>	
Belichtung	6 - halbsonnig bis halbschattig
<b>Veg. - Zeigerwerte</b>	
Anz. Wechselfeuchtezeiger	3
Anz. Überschwemmungsz.	1
Anz. Magerkeitszeiger (N < 4)	15
Anteil Magerkeitszeiger (N < 4)	15 %
<b>Veg. - Soziologie</b>	
BfN Schlüssel	19.1.02 - Glechometalia hederaceae (Halbschatten-Kraut-Ges.) 30.0.02 - Arrhenatheretalia (Gedüngte Frischwiesen und -weiden) 48.0.01 - Prunetalia (Waldmantel-Gebüsche und Hecken) 48.0.04 - Fagetalia sylvaticae (Edellaub-Mischwälder und verwandte Ges.)

# Erhebungsbogen

**B**

<b>Projekt</b>	Biotopkartierung Hamburg	<b>Interne Nr.</b>	65474
		<b>DK5   DK5-GK</b>	<b>7844</b> 7846
<b>Handlungsbedarf</b>	Nein	<b>DK5 - Name</b>	Buchkamp
<b>Bearbeitung</b>	BRA	<b>Biotop-Nr.   alt</b>	<b>140</b> 82
<b>Räumliche Abbildung</b>	Linie	<b>Kartierung</b>	02.11.2011
<b>Anzahl Abschnitte</b>	14	<b>Fläche / Länge [m<sup>2</sup>/m]</b>	2962,121
		<b>Breite (lineare Abb.) [m]</b>	

## Zeigerwerte der Pflanzenartenliste (Auswertung)

<b>Standort</b>	<b>Belichtung</b>	halbsonnig bis halbschattig	6
<b>Boden</b>	<b>Feuchte</b>	frisch und mäßig frisch	5,4
	<b>Stickstoff (N)</b>	mäßig stickstoffarm bis stickstoffreich	5,6
	<b>Reaktion</b>	schwach sauer	5,7
<b>Vegetation</b>	<b>Mahdverträglichkeit</b>	schnittempfindlich bis mäßig schnittverträglich	3,8
<b>Zeigerwerte</b>	<b>Futterwert</b>	geringwertiges Futter	2,8
	<b>Wechselfeuchteanzeiger</b>		3
	<b>Giftpflanzen</b>		3
	<b>Überschw.anzeiger</b>		1

## Pflanzenartenliste

Gruppe / Pflanzenart	MS	M	W	Vs	St	PA	Ph	Sz	VS	V	G	cf	§	Rote Liste			
														HH	ND	SH	D
<b>Tracheobionta (Gefäßpflanzen)</b>																	
Acer campestre (Feld-Ahorn)	7	w		-	-												
Acer pseudoplatanus (Berg-Ahorn)	7	w		-	-												
Aegopodium podagraria (Giersch)	7	w		-	-												
Aesculus hippocastanum (Gewöhnliche Rosskastanie)	7	w		-	-												
Alliaria petiolata (Knoblauchsrauke)	7	w		-	-												
Alnus glutinosa (Schwarz-Erle)	7	w		-	-												
Anthriscus sylvestris (Wiesen-Kerbel)	7	w		-	-												
Artemisia vulgaris (Gewöhnlicher Beifuß)	7	w		-	-												
Athyrium filix-femina (Gewöhnlicher Frauenfarn)	7	w		-	-												
Betula pendula (Hänge-Birke)	7	w		-	-												
Carpinus betulus (Hainbuche)	7	z		-	-												
Chaerophyllum temulum (Hecken-Kälberkropf)	7	w		-	-												
Cornus sanguinea (Roter Hartriegel)	7	w		-	-												
Corylus avellana (Haselnuss)	7	h		-	-												
Crataegus monogyna (Eingrifflicher Weißdorn)	7	w		-	-												
Dactylis glomerata (Wiesen-Knäuelgras)	7	z		-	-												
Deschampsia cespitosa (Rasen-Schmiele)	7	w		-	-												
Deschampsia flexuosa (Draht-Schmiele)	7	w		-	-												
Dryopteris filix-mas (Gewöhnlicher Wurmfarne)	7	w		-	-												
Equisetum palustre (Sumpf-Schachtelhalm)	7	w		-	-												
Fagus sylvatica (Rotbuche)	7	w		-	-												
Festuca rubra (Rot-Schwingel)	7	w		-	-												
Frangula alnus (Faulbaum)	7	w		-	-												
Galeobdolon argentatum (Garten Goldnessel)	7	w		-	-												
Galium aparine (Kletten-Labkraut)	7	w		-	-												
Geum urbanum (Echte Nelkenwurz)	7	z		-	-												
Glechoma hederacea (Gundermann)	7	z		-	-												
Hieracium sabaudum (Savoyer Habichtskraut)	7	w		-	-												
Hypericum perforatum (Echtes Johanniskraut)	7	w		-	-												
Juncus effusus (Flatter-Binse)	7	w		-	-												
Ligustrum vulgare (Gemeiner Liguster)	7	w		-	-												
Lonicera periclymenum (Wald-Geißblatt)	7	w		-	-												
Lonicera xylosteum (Rote Heckenkirsche)	7	z		-	-												
Milium effusum (Wald-Flattergras)	7	w		-	-												
Poa annua (Einjähriges Rispengras)	7	w		-	-												

# Erhebungsbogen

**B**

<b>Projekt</b>	Biotopkartierung Hamburg		<b>Interne Nr.</b>	65474	
			<b>DK5   DK5-GK</b>	<b>7844</b>	7846
<b>Handlungsbedarf</b>	Nein		<b>DK5 - Name</b>	Buchkamp	
<b>Bearbeitung</b>	BRA	<b>Kopie</b>	<b>Biotop-Nr.   alt</b>	<b>140</b>	82
<b>Räumliche Abbildung</b>	Linie	Nein	<b>Kartierung</b>	02.11.2011	
<b>Anzahl Abschnitte</b>	14		<b>Fläche / Länge [m<sup>2</sup>/m]</b>	2962,121	
			<b>Breite (lineare Abb.) [m]</b>		

## Pflanzenartenliste

Gruppe / Pflanzenart	MS	M	W	Vs	St	PA	Ph	Sz	VS	V	G	cf	§	Rote Liste				
														HH	ND	SH	D	
Poa nemoralis (Hain-Rispengras)	7	z		-	-													
Populus tremula (Zitter-Pappel)	7	w		-	-													
Prunus spinosa (Schlehe)	7	w		-	-													
Pteridium aquilinum (Adlerfarn)	7	w		-	-													
Quercus robur (Stiel-Eiche)	7	h		-	-													
Rubus caesius (Kratzbeere)	7	w		-	-													
Rubus fruticosus agg. (Artengruppe Echte Brombeere)	7	z		-	-													
Rumex acetosella (Kleiner Sauerampfer)	7	w		-	-													
Rumex obtusifolius (Stumpflättriger Ampfer)	7	w		-	-													
Salix caprea (Sal-Weide)	7	w		-	-													
Sambucus nigra (Schwarzer Holunder)	7	w		-	-													
Scrophularia nodosa (Knotige Braunwurz)	7	w		-	-													
Sorbus aucuparia (Eberesche)	7	w		-	-													
Spiraea spec. (Spierstrauch)	7	w		-	-													
Stellaria graminea (Gras-Sternmiere)	7	w		-	-													
Stellaria holostea (Große Sternmiere)	7	w		-	-													
Stellaria media (Vogelmiere)	7	w		-	-													
Tanacetum vulgare (Rainfarn)	7	w		-	-													
Taraxacum spec. (Löwenzahn)	7	w		-	-													
Urtica dioica (Große Brennessel)	7	w		-	-													
Veronica chamaedrys (Gamander-Ehrenpreis)	7	w		-	-													
Veronica officinalis (Wald-Ehrenpreis)	7	w		-	-													
Viburnum opulus (Gewöhnlicher Schneeball)	7	w		-	-													
Vicia angustifolia (Schmalblättrige Wicke)	7	w		-	-													
<b>Anzahl Rote Liste Arten</b>																		
<b>Anzahl Arten</b>														59				

MS: Mengensystem; M: Mengenangabe, W: Bewertung der Art (FFH-Monitoring), Vs: Vegetationsschicht, St: Status, PA: Autor Phänologie; Ph: Phänologie, Sz: Soziabilität, VS: Vitalitätssystem; V: Vitalität, G: Geschlecht, cf: unsichere Bestimmung, §: Schutz nach BNatSchG, HH: Rote Liste Hamburg, Nds: Rote Liste Niedersachsen, SH: Rote Liste Schleswig-Holstein, D: Rote Liste Deutschland