

# Erhebungsbogen

**B**

<b>Projekt</b>	Biotopkartierung Hamburg	<b>Interne Nr.</b>	65488
		<b>DK5   DK5-GK</b>	<b>7844</b> 7846
<b>Handlungsbedarf</b>	Nein	<b>DK5 - Name</b>	Buchkamp
<b>Bearbeitung</b>	BRA	<b>Biotop-Nr.   alt</b>	<b>128</b> 57
<b>Räumliche Abbildung</b>	Linie	<b>Kartierung</b>	05.05.2004
<b>Anzahl Abschnitte</b>	4	<b>Fläche / Länge [m²/m]</b>	1309,264
		<b>Breite (lineare Abb.) [m]</b>	5

<b>Gesetzlicher Schutz</b>	§ 14 (2) 2.2 Knicks	<b>Schutz nur teilweise</b>	Ja
----------------------------	---------------------	-----------------------------	----

<b>Gesamtbewertung</b>	6 Wertvoll
– <b>Alter</b>	6 Biotop mittleren Alters, 50 bis 100 Jahre
– <b>Belastungsgrad</b>	6 Flächenhaft geringe oder örtlich stärkere oder Vorbelastung mit deutlichem Einfluß
– <b>Ökolog. Funktion</b>	7 Sehr hohe Bedeutung in einem Biotopkomplex, für den lokalen Biotopverbund oder als Puffer
– <b>Seltenheit</b>	6 Seltener Biotoptyp, ohne seltene oder bedrohte Pflges., ungesättigtes Artenspektrum, reliktsische RL-Arten

## Bestandsbeschreibung

Degradierete Knickwälle entlang eines asphaltierten Feldweges. Beiderseits mit ca. 0,5 m hohen und 2 bis 3 m breiten Wällen, mit noch erhaltenem Bestand aus alten Eichen, die bis zu 70 cm Stammdicke erreichen, auf der Nordseite stark ausgedünnt, auf der Südseite teilweise recht dicht stehend, mit frisch gestutzter Strauchschicht, zu einem hohen Anteil aus Hasel und Holunder. Teilweise wurde das Schnittgut auf dem Wall abgelagert. Der Wall ist derzeit recht kräftig belichtet, mit mäßig artenreicher knicktypischer Vegetation, mit deutlichen Erosionserscheinungen, auch offenen Bodenbereichen, teils etwas sandig-mager, bodensauer. Zum Weg hin beiderseits mit flachen, nur noch wenig entwässernd wirkenden Grabenmulden und beiderseits des Weges ca. 0,5 m breiten Banketten, die aufgrund früherer Beschattung nur mäßig artenreich bewachsen sind.

## Vorkommen an Biotoptypen

1	TF	Typ	HF	F.Anteil
2	BTYP	Biotoptyp	- gesetzl. Grundl.	
3	Zusatz	Zusatz zum Biotoptypen		
4	LRT	Lebensraumtyp		
1	1		Ja	100 %
2	HWM	Strauch-Baum-Knick (2000)		

## Räumliche Lage

<b>Lagebeschreibung</b>	'Im Meienthun'		
<b>Nachbarnutzung/en</b>	Acker, Grünland, Weg		
<b>Rechtswert (X)</b>	578478	<b>Hochwert (Y)</b>	5944283
<b>Bezirk</b>	Wandsbek	<b>Naturraum</b>	Stapelfelder Jungmoränengebiet (702.00)
<b>Stadtteil (OT-Nr.)</b>	Volksdorf (525)	<b>Gemarkung</b>	Volksdorf (540)
<b>Digitaler Grünplan</b>	<input type="checkbox"/> Hafengesamtgebiet	<input type="checkbox"/> Ramsargebiet	<input type="checkbox"/> EG-Vogelschutzgeb.
<b>Ausgleichsflächen NSG / ND / LSG</b>	<input checked="" type="checkbox"/> Biosphärenreservat	<input type="checkbox"/> Nationalpark	<input type="checkbox"/>
	LSG Duvenstedt, Bergstedt, Lemsahl-Mellingstedt, Volksdorf und Rahlstedt [ HH-2009 / Anteil: 89% ]		
<b>FFH-GEBIET</b>			
<b>Wasserschutzgebiet</b>			

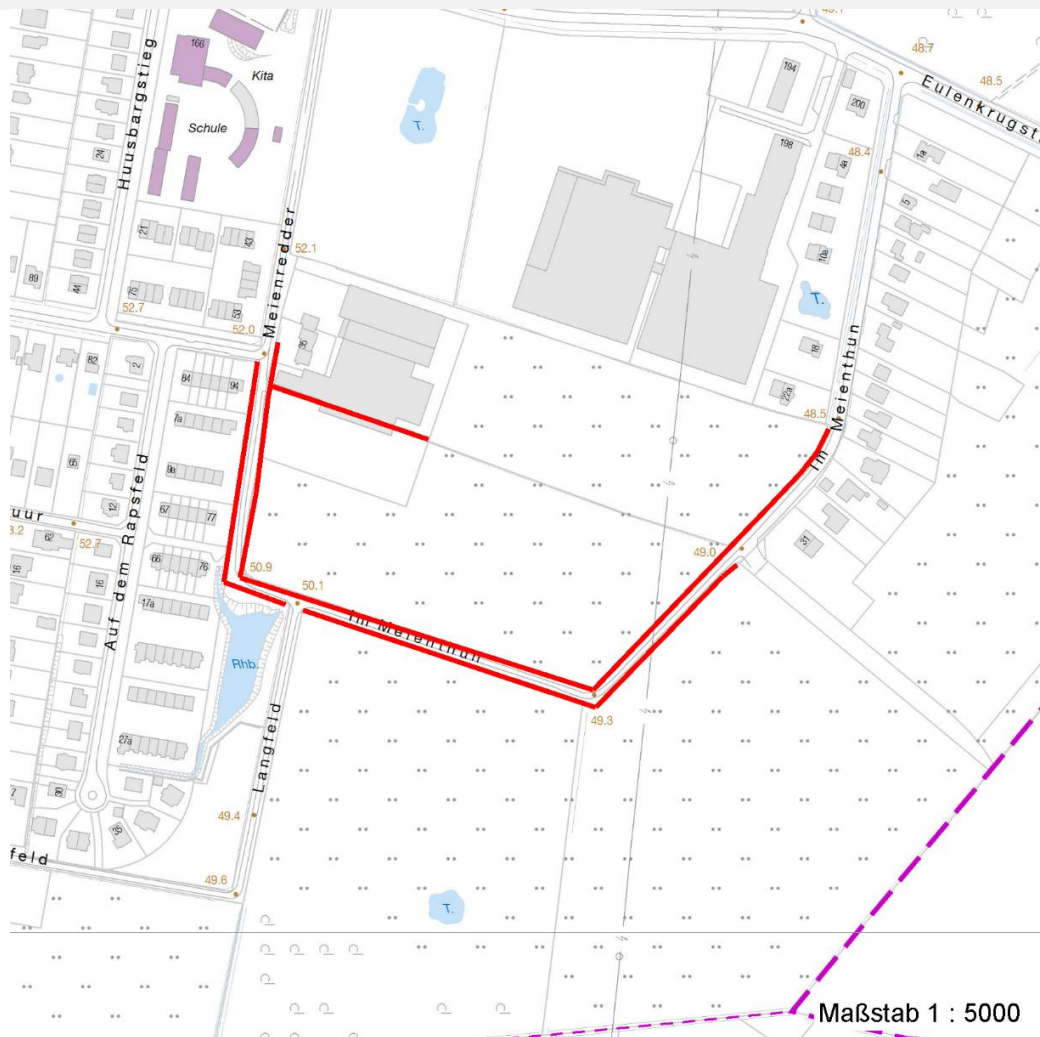
# Erhebungsbogen

**B**

<b>Projekt</b>	Biotopkartierung Hamburg	<b>Interne Nr.</b>	65488
		<b>DK5   DK5-GK</b>	<b>7844</b> 7846
		<b>DK5 - Name</b>	Buchkamp
<b>Handlungsbedarf</b>	Nein	<b>Biotop-Nr.   alt</b>	<b>128</b> 57
<b>Bearbeitung</b>	BRA	<b>Kartierung</b>	05.05.2004
<b>Räumliche Abbildung</b>	Linie	<b>Fläche / Länge [m<sup>2</sup>/m]</b>	1309,264
<b>Anzahl Abschnitte</b>	4	<b>Breite (lineare Abb.) [m]</b>	5

## Räumliche Lage

### Karte



## Weitere Erhebungsbögen

Interne Nr.	Interne Nr. Zuordnung	DK5	Biotop-Nr.	Kartierung	Zuordnung	DK5 (GK)	Biotop-Nr. (alt)
65488	65489	7844	128	02.11.2011	K	7846	57
65488	65473	7844	113	15.10.1995	/	7846	26
65488	65524	7844	114	15.08.1984	/	7846	31

Zuordnung: N = nachfolgende Kartierung, K = weitere Kartierungen (zeitlich vorher oder nachher)

## Foto

Interne Nr.	Index	Dateiname	Aufnahmerichtung
18054	0	7844_128_050504_1.JPG	
18055	0	7844_128_050504_2.JPG	

# Erhebungsbogen

**B**

<b>Projekt</b>	Biotopkartierung Hamburg	<b>Interne Nr.</b>	65488
		<b>DK5   DK5-GK</b>	<b>7844</b> 7846
<b>Handlungsbedarf</b>	Nein	<b>DK5 - Name</b>	Buchkamp
<b>Bearbeitung</b>	BRA	<b>Biotop-Nr.   alt</b>	<b>128</b> 57
<b>Räumliche Abbildung</b>	Linie	<b>Kartierung</b>	05.05.2004
<b>Anzahl Abschnitte</b>	4	<b>Fläche / Länge [m<sup>2</sup>/m]</b>	1309,264
		<b>Breite (lineare Abb.) [m]</b>	5

## Weitere Angaben

Merkmal	Wert
<b>Auswertung</b>	
Gefährdung / Einflüsse	Derzeit starke Störung durch Knickpflege, diese jedoch landschaftstypisch, Regeneration der Flächen innerhalb der nächsten Jahre wahrscheinlich.
Wertgesichtspunkte	Landschaftstypische alte Knickstruktur, landschaftsbereichernd, landschaftsgliedernd, Vernetzungsfunktionen, relativ artenreich mit noch walltypischer Vegetation, bedeutender Altbaumbestand
zoologisch bedeutsame Strukturen	Alte Bäume mit Höhlen
Bedeutung für Tiergruppe	Dichte spontane Gebüsche Insekten, allgemein Vögel
Maßnahmen	Knicks und Altbäume erhalten, angrenzende Nutzungen möglichst extensiv betreiben.

## Foto

<b>Fotodatei</b>	7844_128_050504_1.JPG	<b>Fotodatei</b>	7844_128_050504_2.JPG
<b>Bildbeschreibung</b>		<b>Bildbeschreibung</b>	
<b>Aufnahmerichtung</b>		<b>Aufnahmerichtung</b>	



## Teilflächenbeschreibung

<b>Teilflächentyp</b>		<b>Teilflächen-Nr.</b>	1
<b>Biotoptyp</b>	Strauch-Baum-Knick (2000)	<b>Biotoptyp</b>	HWM
- Zusatz		- gesetzl. Grundl.	
<b>FFH-LRT</b>		<b>FFH-LRT</b>	
<b>Beschreibung</b>	Standort: lehmig sandig	<b>Entw.potential LRT</b>	
		<b>Hauptfläche</b>	Ja
		<b>Flächenanteil</b>	100 %
		<b>FFH-Unters.Fläche</b>	Nein
		<b>Saatgutfläche</b>	Nein

# Erhebungsbogen

**B**

<b>Projekt</b>	Biotopkartierung Hamburg	<b>Interne Nr.</b>	65488
		<b>DK5   DK5-GK</b>	<b>7844</b> 7846
<b>Handlungsbedarf</b>	Nein	<b>DK5 - Name</b>	Buchkamp
<b>Bearbeitung</b>	BRA	<b>Biotop-Nr.   alt</b>	<b>128</b> 57
<b>Räumliche Abbildung</b>	Linie	<b>Kartierung</b>	05.05.2004
<b>Anzahl Abschnitte</b>	4	<b>Fläche / Länge [m<sup>2</sup>/m]</b>	1309,264
		<b>Breite (lineare Abb.) [m]</b>	5

## Weitere Angaben

Merkmal	Wert
<b>Boden</b>	
Feuchte	5 - frisch und mäßig frisch
Stickstoffgehalt	6 - mäßig stickstoffarm bis stickstoffreich
<b>Standort, Relief</b>	
Belichtung	6 - halbsonnig bis halbschattig

## Zeigerwerte der Pflanzenartenliste (Auswertung)

<b>Standort</b>	<b>Belichtung</b>	halbsonnig bis halbschattig	5,8
<b>Boden</b>	<b>Feuchte</b>	frisch und mäßig frisch	5,2
	<b>Stickstoff (N)</b>	mäßig stickstoffarm bis stickstoffreich	5,6
	<b>Reaktion</b>	mäßig sauer	5,3
<b>Vegetation</b>	<b>Mahdverträglichkeit</b>	schnittempfindlich (nur Herbstschnitt vertragend)	3,2
<b>Zeigerwerte</b>	<b>Futterwert</b>	sehr geringwertiges Futter	1,9
	<b>Wechselfeuchteanzeiger</b>		1
	<b>Giftpflanzen</b>		2
	<b>Überschw.anzeiger</b>		0

## Pflanzenartenliste

Gruppe / Pflanzenart	MS	M	W	Vs	St	PA	Ph	Sz	VS	V	G	cf	§	Rote Liste				
														HH	ND	SH	D	
<b>Tracheobionta (Gefäßpflanzen)</b>																		
Acer campestre (Feld-Ahorn)	7	z	-															
Aegopodium podagraria (Giersch)	7	z	-															
Anemone nemorosa (Busch-Windröschen)	7	z	-															
Capsella bursa-pastoris (Gewöhnliches Hirtentäschel)	7	w	-															
Corylus avellana (Haselnuss)	7	h	-															
Deschampsia flexuosa (Draht-Schmiele)	7	z	-															
Dryopteris carthusiana (Dorniger Wurmfarne)	7	w	-															
Ficaria verna (Scharbockskraut)	7	w	-															
Galeobdolon argentatum (Garten Goldnessel)	7	w	-															
Geum urbanum (Echte Nelkenwurz)	7	z	-															
Holcus mollis (Weiches Honiggras)	7	z	-															
Impatiens parviflora (Kleinblütiges Springkraut)	7	w	-															
Juncus effusus (Flatter-Binse)	7	w	-															
Lonicera periclymenum (Wald-Geißblatt)	7	w	-															
Luzula multiflora (Vielblütige Hainsimse)	7	w	-												V			
Maianthemum bifolium (Zweiblättrige Schattenblume)	7	w	-															
Malus domestica (Kultur-Apfel)	7	w	-															
Moehringia trinervia (Dreinerlige Nabelmiere)	7	w	-															
Plantago major major (Großer Wegerich)	7	w	-															
Poa nemoralis (Hain-Rispengras)	7	w	-															
Poa trivialis (Gewöhnliches Rispengras)	7	w	-															
Polygonatum multiflorum (Vielblütige Weißwurz)	7	w	-															
Populus tremula (Zitter-Pappel)	7	w	-															

# Erhebungsbogen

**B**

<b>Projekt</b>	Biotopkartierung Hamburg	<b>Interne Nr.</b>	65488
		<b>DK5   DK5-GK</b>	<b>7844</b> 7846
<b>Handlungsbedarf</b>	Nein	<b>DK5 - Name</b>	Buchkamp
<b>Bearbeitung</b>	BRA	<b>Biotop-Nr.   alt</b>	<b>128</b> 57
<b>Räumliche Abbildung</b>	Linie	<b>Kartierung</b>	05.05.2004
<b>Anzahl Abschnitte</b>	4	<b>Fläche / Länge [m<sup>2</sup>/m]</b>	1309,264
		<b>Breite (lineare Abb.) [m]</b>	5

## Pflanzenartenliste

Gruppe / Pflanzenart	MS	M	W	Vs	St	PA	Ph	Sz	VS	V	G	cf	§	Rote Liste				
														HH	ND	SH	D	
Quercus robur (Stiel-Eiche)	7	h		-														
Rubus caesius (Kratzbeere)	7	z		-														
Rumex obtusifolius (Stumpfbblätteriger Ampfer)	7	w		-														
Sambucus nigra (Schwarzer Holunder)	7	z		-														
Stellaria holostea (Große Sternmiere)	7	z		-														
Stellaria media (Vogelmiere)	7	w		-														
Urtica dioica (Große Brennnessel)	7	w		-														
Viola arvensis (Acker-Stiefmütterchen)	7	w		-														
<b>Anzahl Rote Liste Arten</b>													<b>1</b>					
<b>Anzahl Arten</b>													<b>31</b>					

MS: Mengensystem; M: Mengenangabe, W: Bewertung der Art (FFH-Monitoring), Vs: Vegetationsschicht, St: Status, PA: Autor Phänologie; Ph: Phänologie, Sz: Soziabilität, VS: Vitalitätssystem; V: Vitalität, G: Geschlecht, cf: unsichere Bestimmung, §: Schutz nach BNatSchG, HH: Rote Liste Hamburg, Nds: Rote Liste Niedersachsen, SH: Rote Liste Schleswig-Holstein, D: Rote Liste Deutschland