

Erhebungsbogen

B

Projekt	Biotopkartierung Hamburg	Interne Nr.	65489
		DK5 DK5-GK	7844 7846
Handlungsbedarf	Nein	DK5 - Name	Buchkamp
Bearbeitung	BRA	Biotop-Nr. alt	128 57
Räumliche Abbildung	Linie	Kartierung	02.11.2011
Anzahl Abschnitte	4	Fläche / Länge [m²/m]	1309,264
		Breite (lineare Abb.) [m]	

Gesetzlicher Schutz	§ 14 (2) 2.2 Knicks	Schutz nur teilweise	Nein
----------------------------	---------------------	-----------------------------	------

Gesamtbewertung	7	Besonders wertvoll
– Alter	8	Biotop hohen Alters, 200 bis 500 Jahre
– Belastungsgrad	6	Flächenhaft geringe oder örtlich stärkere oder Vorbelastung mit deutlichem Einfluß
– Ökolog. Funktion	7	Sehr hohe Bedeutung in einem Biotopkomplex, für den lokalen Biotopverbund oder als Puffer
– Seltenheit	6	Seltener Biotoptyp, ohne seltene oder bedrohte Pflges., ungesättigtes Artenspektrum, reliktsiche RL-Arten

Bestandsbeschreibung

Landschaftstypische Knicks mit lockerem Bestand aus älteren Eichen-Überhältern, die z.T. Stammdicken von knapp 1 m erreichen. Die Knickwälle sind i.d.R. nur um rund 0,5 m hoch, etwa 3 m breit, mehrreihig mit Haselsträuchern bepflanzt, vereinzelt kommen Weiden, Espen und Birken als Pionervegetation vor. Die Krautvegetation ist meist knicktypisch mit höheren Anteilen bodensäureanzeigender Arten, teils auch überprägt von Brombeergebüsch. Zum benachbarten Feldweg hin ist ein etwa 1,5 m breites Bankett vorhanden, das gelegentlich gemäht wird und wiesenartig bewachsen ist. Am Knickfuß ist jederseits der Straße ein flacher Entwässerungsgraben vorhanden, der als Versickerungsmulde für den asphaltierten, benachbarten Feldweg dient und instand gehalten wird. Die Knickwälle sind z.T. recht steil, in Teilbereichen auch wenig bewachsen, leicht erodiert, von Moosen und Flechten bewachsen. Der Knick weist im Frühjahr vermutlich auch Fluren von Frühjahrsgeophyten auf. Die Eichen-Überhälter stehen unterschiedlich dicht, mitunter alle 10 m, z.T. fehlen sie auch über mehrere 100 m. Die Strauchschicht besteht im Wesentlichen aus Hasel.

Vorkommen an Biotoptypen

1	TF	Typ	HF	F.Anteil
2	BTYP	Biotoptyp	- gesetzl. Grundl.	
3	Zusatz	Zusatz zum Biotoptypen		
4	LRT	Lebensraumtyp		
1	1		Ja	100 %
2	HWM	Strauch-Baum-Knick (2000)		

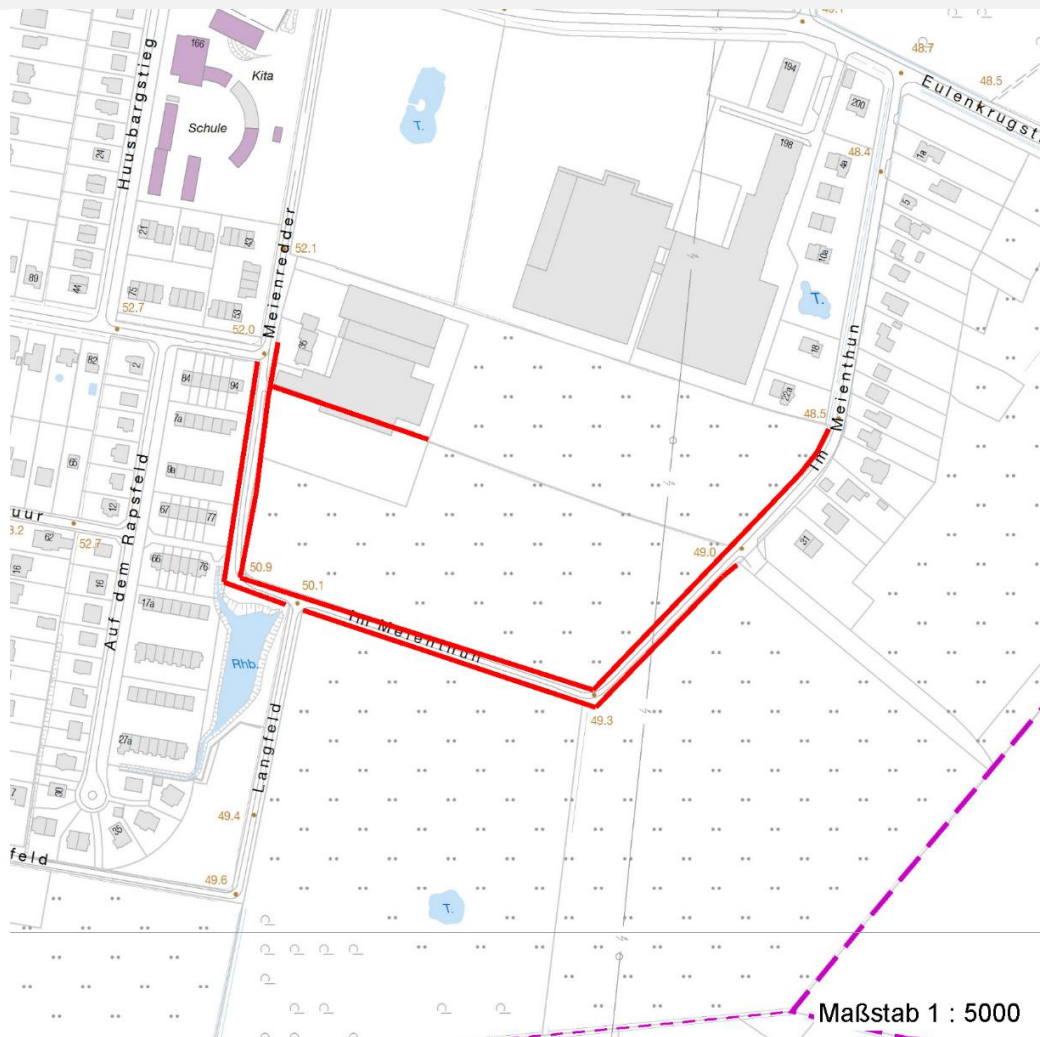
Räumliche Lage

Lagebeschreibung	Im Meienthun	Hochwert (Y)	5944283
Nachbarnutzung/en	Straße, Grünland, Acker,	Naturraum	Stapelfelder Jungmoränengebiet (702.00)
Rechtswert (X)	578478	Gemarkung	Volksdorf (540)
Bezirk	Wandsbek	Ramsargebiet	<input type="checkbox"/> EG-Vogelschutzgeb. <input type="checkbox"/>
Stadtteil (OT-Nr.)	Volksdorf (525)	Nationalpark	<input type="checkbox"/>
Digitaler Grünplan	<input type="checkbox"/> Hafengesamtgebiet		
Ausgleichsflächen	<input checked="" type="checkbox"/> Biosphärenreservat		
NSG / ND / LSG	LSG Duvenstedt, Bergstedt, Lemsahl-Mellingstedt, Volksdorf und Rahlstedt [HH-2009 / Anteil: 89%]		
FFH-GEBIET			
Wasserschutzgebiet			

Projekt	Biotopkartierung Hamburg	Interne Nr.	65489	
		DK5 DK5-GK	7844	7846
		DK5 - Name	Buchkamp	
Handlungsbedarf	Nein	Biotop-Nr. alt	128	57
Bearbeitung	BRA	Kartierung	02.11.2011	
Räumliche Abbildung	Linie	Fläche / Länge [m²/m]	1309,264	
Anzahl Abschnitte	4	Breite (lineare Abb.) [m]		

Räumliche Lage

Karte



Weitere Erhebungsbögen

Interne Nr.	Interne Nr. Zuordnung	DK5	Biotop-Nr.	Kartierung	Zuordnung	DK5 (GK)	Biotop-Nr. (alt)
65489	65488	7844	128	05.05.2004	K	7846	57

Zuordnung: N = nachfolgende Kartierung, K = weitere Kartierungen (zeitlich vorher oder nachher)

Weitere Angaben

Merkmal	Wert
Auswertung	
Gefährdung / Einflüsse	Aktuell keine erkennbar. In Siedlungsnähe im Westen der Fläche ist eine kräftige Vermüllung aus Gartenabfällen vorhanden.
Wertgesichtspunkte	Alter, landschaftstypischer Knick.
zoologisch bedeutsame Strukturen	Dichte Gehölzstruktur
Bedeutung für Tiergruppe	Vögel
Maßnahmen	In der gegenwärtigen Form erhalten und pflegen und unterhalten.

Erhebungsbogen

B

Projekt	Biotopkartierung Hamburg	Interne Nr.	65489
		DK5 DK5-GK	7844 7846
Handlungsbedarf	Nein	DK5 - Name	Buchkamp
Bearbeitung	BRA	Biotop-Nr. alt	128 57
Räumliche Abbildung	Linie	Kartierung	02.11.2011
Anzahl Abschnitte	4	Fläche / Länge [m²/m]	1309,264
		Breite (lineare Abb.) [m]	

Teilflächenbeschreibung

Teilflächentyp		Teilflächen-Nr.	1
Biotoptyp	Strauch-Baum-Knick (2000)	Biotoptyp	HWM
- Zusatz		- gesetzl. Grundl.	
FFH-LRT		FFH-LRT	
Beschreibung		Entw.potential LRT	
		Hauptfläche	Ja
		Flächenanteil	100 %
		FFH-Unters.Fläche	Nein
		Saatgutfläche	Nein

Weitere Angaben

Merkmal	Wert
Boden	
Feuchte	5 - frisch und mäßig frisch
Reaktion	5 - mäßig sauer
Stickstoffgehalt	6 - mäßig stickstoffarm bis stickstoffreich
Standort, Relief	
Belichtung	6 - halbsonnig bis halbschattig
Veg. - Zeigerwerte	
Anz. Wechselfeuchtezeiger	2
Anz. Überschwemmungsz.	0
Anz. Magerkeitszeiger (N < 4)	11
Anteil Magerkeitszeiger (N < 4)	12 %
Veg. - Soziologie	
BfN Schlüssel	19.1.02 - Glechometalia hederaceae (Halbschatten-Kraut-Ges.) 48.0.04 - Fagetalia sylvaticae (Edellaub-Mischwälder und verwandte Ges.)

Zeigerwerte der Pflanzenartenliste (Auswertung)

Standort	Belichtung	halbsonnig bis halbschattig	5,6
Boden	Feuchte	frisch und mäßig frisch	5,3
	Stickstoff (N)	mäßig stickstoffarm bis stickstoffreich	5,7
	Reaktion	mäßig sauer	5,2
Vegetation	Mahdverträglichkeit	schnittempfindlich bis mäßig schnittverträglich	3,6
Zeigerwerte	Futterwert	sehr geringwertiges Futter	2,5
	Wechselfeuchteanzeiger		2
	Giftpflanzen		2
	Überschw.anzeiger		0

Pflanzenartenliste

Gruppe / Pflanzenart	MS	M	W	Vs	St	PA	Ph	Sz	VS	V	G	cf	§	Rote Liste			
														HH	ND	SH	D
Tracheobionta (Gefäßpflanzen)																	
Aegopodium podagraria (Giersch)	7	z		-	-												
Agrostis capillaris (Rotes Straußgras)	7	w		-	-												

Erhebungsbogen

B

Projekt	Biotopkartierung Hamburg		Interne Nr.	65489
			DK5 DK5-GK	7844 7846
Handlungsbedarf	Nein		DK5 - Name	Buchkamp
Bearbeitung	BRA	Kopie	Nein	Biotop-Nr. alt
Räumliche Abbildung	Linie			128 57
Anzahl Abschnitte	4			Kartierung
				02.11.2011
				Fläche / Länge [m²/m]
				1309,264
				Breite (lineare Abb.) [m]

Pflanzenartenliste

Gruppe / Pflanzenart	MS	M	W	Vs	St	PA	Ph	Sz	VS	V	G	cf	Rote Liste						
													§	HH	ND	SH	D		
Alliaria petiolata (Knoblauchsrauke)	7	w		-	-														
Anthriscus sylvestris (Wiesen-Kerbel)	7	w		-	-														
Athyrium filix-femina (Gewöhnlicher Frauenfarn)	7	w		-	-														
Carpinus betulus (Hainbuche)	7	w		-	-														
Chaerophyllum temulum (Hecken-Kälberkropf)	7	w		-	-														
Corylus avellana (Haselnuss)	7	h		-	-														
Crataegus laevigata (Zweigrifflicher Weißdorn)	7	w		-	-														
Crataegus monogyna (Eingrifflicher Weißdorn)	7	w		-	-														
Crataegus x media (Bastard-Weißdorn)	7	w		-	-													D	D
Dactylis glomerata (Wiesen-Knäuelgras)	7	w		-	-														
Deschampsia flexuosa (Draht-Schmiele)	7	z		-	-														
Dryopteris filix-mas (Gewöhnlicher Wurmfarne)	7	w		-	-														
Fagus sylvatica (Rotbuche)	7	w		-	-														
Fraxinus excelsior (Gewöhnliche Esche)	7	w		-	-														
Galeobdolon argentatum (Garten Goldnessel)	7	w		-	-														
Geum urbanum (Echte Nelkenwurz)	7	z		-	-														
Glechoma hederacea (Gundermann)	7	z		-	-														
Hedera helix (Efeu)	7	h		-	-														
Hieracium lachenalii (Gewöhnliches Habichtskraut)	7	w		-	-														
Hieracium sabaudum (Savoyer Habichtskraut)	7	w		-	-														
Juncus effusus (Flatter-Binse)	7	w		-	-														
Lonicera periclymenum (Wald-Geißblatt)	7	w		-	-														
Luzula campestris (Gewöhnliche Hainsimse)	7	w		-	-														V
Moehringia trinervia (Dreinerlige Nabelmiere)	7	w		-	-														
Oxalis acetosella (Wald-Sauerklee)	7	w		-	-														
Poa nemoralis (Hain-Rispengras)	7	w		-	-														
Poa trivialis (Gewöhnliches Rispengras)	7	w		-	-														
Polygonatum multiflorum (Vielblütige Weißwurz)	7	w		-	-														
Prunus avium (Vogel-Kirsche)	7	w		-	-														
Pteridium aquilinum (Adlerfarn)	7	w		-	-														
Quercus robur (Stiel-Eiche)	7	h		-	-														
Ranunculus repens (Kriechender Hahnenfuß)	7	w		-	-														
Ribes rubrum (Rote Johannisbeere)	7	w		-	-														
Rubus fruticosus agg. (Artengruppe Echte Brombeere)	7	z		-	-														
Rubus idaeus (Himbeere)	7	w		-	-														
Rumex obtusifolius (Stumpfbblätteriger Ampfer)	7	w		-	-														
Sambucus nigra (Schwarzer Holunder)	7	w		-	-														
Sorbus aucuparia (Eberesche)	7	w		-	-														
Spiraea spec. (Spierstrauch)	7	w		-	-														
Stellaria media (Vogelmiere)	7	w		-	-														
Symphoricarpos albus (Schneebeere)	7	w		-	-														
Taraxacum spec. (Löwenzahn)	7	w		-	-														
Taxus baccata (Gemeine Eibe)	7	w		-	-											b		3	V
Urtica dioica (Große Brennnessel)	7	w		-	-														

Erhebungsbogen

B

Projekt	Biotopkartierung Hamburg	Interne Nr.	65489
		DK5 DK5-GK	7844 7846
Handlungsbedarf	Nein	DK5 - Name	Buchkamp
Bearbeitung	BRA	Biotop-Nr. alt	128 57
Räumliche Abbildung	Linie	Kartierung	02.11.2011
Anzahl Abschnitte	4	Fläche / Länge [m²/m]	1309,264
		Breite (lineare Abb.) [m]	

Pflanzenartenliste

Gruppe / Pflanzenart	MS	M	W	Vs	St	PA	Ph	Sz	VS	V	G	cf	§	Rote Liste			
														HH	ND	SH	D
Anzahl Rote Liste Arten														1	2	2	
Anzahl Arten														46			

MS: Mengensystem; M: Mengenangabe, W: Bewertung der Art (FFH-Monitoring), Vs: Vegetationsschicht, St: Status, PA: Autor Phänologie; Ph: Phänologie, Sz: Soziabilität, VS: Vitalitätssystem; V: Vitalität, G: Geschlecht, cf: unsichere Bestimmung, §: Schutz nach BNatSchG, HH: Rote Liste Hamburg, Nds: Rote Liste Niedersachsen, SH: Rote Liste Schleswig-Holstein, D: Rote Liste Deutschland