

Erhebungsbogen

B

Projekt	Biotopkartierung Hamburg	Interne Nr.	65478
		DK5 DK5-GK	7844 7846
		DK5 - Name	Buchkamp
Handlungsbedarf	Nein	Biotop-Nr. alt	126 53
Bearbeitung	BRA	Kartierung	03.11.2011
Räumliche Abbildung	Linie	Fläche / Länge [m²/m]	2533,425
Anzahl Abschnitte	6	Breite (lineare Abb.) [m]	5

Gesetzlicher Schutz	§ 14 (2) 2.2 Knicks	Schutz nur teilweise	Nein
----------------------------	---------------------	-----------------------------	------

Gesamtbewertung	7	Besonders wertvoll
– Alter	8	Biotop hohen Alters, 200 bis 500 Jahre
– Belastungsgrad	6	Flächenhaft geringe oder örtlich stärkere oder Vorbelastung mit deutlichem Einfluß
– Ökolog. Funktion	7	Sehr hohe Bedeutung in einem Biotopkomplex, für den lokalen Biotopverbund oder als Puffer
– Seltenheit	6	Seltener Biotoptyp, ohne seltene oder bedrohte Pflges., ungesättigtes Artenspektrum, reliktsische RL-Arten

Bestandsbeschreibung

Knicksystem im Gebiet, i.d.R. intakte Eichen-Hasel-Knicks mit v.a. durchgängiger alter Baumschicht aus Stiel-Eichen, die bis zu 1 m Stammdicke, häufig aber auch nur 50 bis 60 cm erreichen. Mit meist intaktem, teils etwas degradiertem Wall mit 0,5 bis 1 m Höhe und 3 m Breite. Die Strauchschicht ist mitunter aufgrund benachbarter Beschattung, aber auch eines dichten Überhälterbestandes, nur locker entwickelt, besteht tendenziell v.a. aus Hasel. Eingestreut kommen weitere Arten vor. Am Boden ist der Bewuchs oft grasreich, mit relativ hohen Anteilen von bodensäurezeigenden Arten. Ein Hinweis auf das relativ magere Substrat im Gebiet. Mit hohen Anteilen teils von Drahtschmiele. Oft sind Brombeergebüsche entwickelt. Häufig ist der Wall von früheren Durchforstungsmaßnahmen relativ totholzreich. Die alten Wälle tragen vermutlich im Frühjahr Fluren aus Frühjahrsgeophyten.

Vorkommen an Biotoptypen

1	TF	Typ	HF	F.Anteil
2	BTYP	Biotoptyp	- gesetzl. Grundl.	
3	Zusatz	Zusatz zum Biotoptypen		
4	LRT	Lebensraumtyp		
1	1		Ja	100 %
2	HWM	Strauch-Baum-Knick (2000)		

Räumliche Lage

Lagebeschreibung	An der Straße Tonradsmoor		
Nachbarnutzung/en	Acker, Grünland Wald, Straße, Wege		
Rechtswert (X)	578521	Hochwert (Y)	5944852
Bezirk	Wandsbek	Naturraum	Stapelfelder Jungmoränengebiet (702.00)
Stadtteil (OT-Nr.)	Volksdorf (525)	Gemarkung	Volksdorf (540)
Digitaler Grünplan	<input type="checkbox"/> Hafengesamtgebiet	<input type="checkbox"/> Ramsargebiet	<input type="checkbox"/> EG-Vogelschutzgeb.
Ausgleichsflächen NSG / ND / LSG	<input type="checkbox"/> Biosphärenreservat	<input type="checkbox"/> Nationalpark	<input type="checkbox"/>
FFH-GEBIET	LSG Duvenstedt, Bergstedt, Lemsahl-Mellingstedt, Volksdorf und Rahlstedt [HH-2009 / Anteil: 87%], ND Kiebitzmoor [HH-1013 / Anteil: 13%]		
Wasserschutzgebiet			

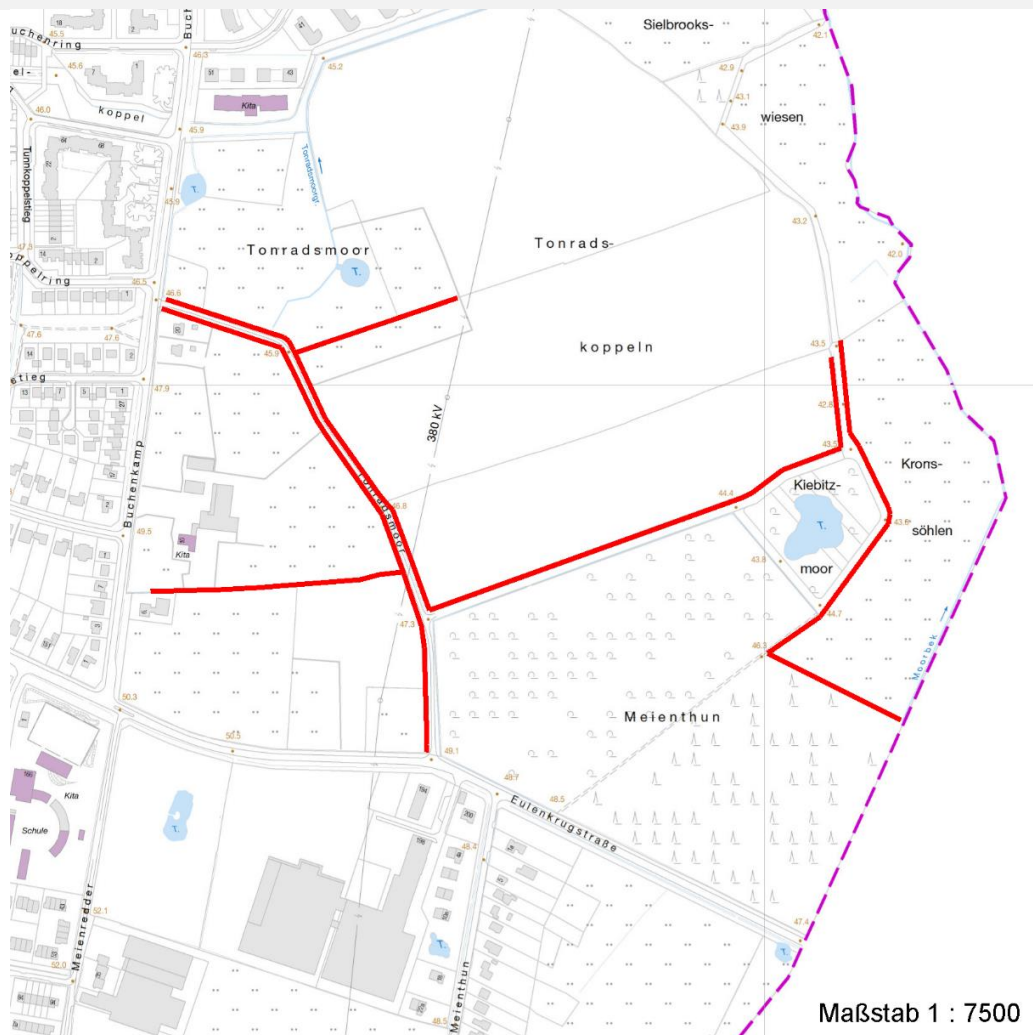
Erhebungsbogen

B

Projekt	Biotopkartierung Hamburg	Interne Nr.	65478	
		DK5 DK5-GK	7844	7846
Handlungsbedarf	Nein	DK5 - Name	Buchkamp	
Bearbeitung	BRA	Biotop-Nr. alt	126	53
Räumliche Abbildung	Linie	Kartierung	03.11.2011	
Anzahl Abschnitte	6	Fläche / Länge [m²/m]	2533,425	
		Breite (lineare Abb.) [m]	5	

Räumliche Lage

Karte



Weitere Erhebungsbögen

Interne Nr.	Interne Nr. Zuordnung	DK5	Biotop-Nr.	Kartierung	Zuordnung	DK5 (GK)	Biotop-Nr. (alt)
65478	65477	7844	126	27.09.2004	K	7846	53

Zuordnung: N = nachfolgende Kartierung, K = weitere Kartierungen (zeitlich vorher oder nachher)

Foto

Interne Nr.	Index	Dateiname	Aufnahmerichtung
16849	0	7844_126_031111_1.JPG	
16850	0	7844_126_031111_2.JPG	
16851	0	7844_126_031111_3.JPG	

Weitere Angaben

Merkmal **Wert**

Auswertung

21.04.2020

Erhebungsbogen

B

Projekt	Biotopkartierung Hamburg	Interne Nr.	65478
		DK5 DK5-GK	7844 7846
Handlungsbedarf	Nein	DK5 - Name	Buchkamp
Bearbeitung	BRA	Biotop-Nr. alt	126 53
Räumliche Abbildung	Linie	Kartierung	03.11.2011
Anzahl Abschnitte	6	Fläche / Länge [m²/m]	2533,425
		Breite (lineare Abb.) [m]	5

Weitere Angaben

Merkmal	Wert
Gefährdung / Einflüsse	Das Material aus dem Rückschnitt der Strauchschicht wurde in jüngerer Zeit auf dem Wall abgelagert, sorgt hier für erhebliche Ruderalisierung.
Wertgesichtspunkte	Alt, landschaftstypisch, Vernetzungsstruktur
zoologisch bedeutsame Strukturen	Alte Bäume mit Höhlen
	Dichte Gehölzstruktur
Bedeutung für Tiergruppe	Fledermäuse
	Kleinsäuger
	Vögel
Maßnahmen	Das Schnittgut aus dem Rückschnitt der Strauchschicht muss vom Wall entfernt werden, als Feuerholz verwendet oder an anderer Stelle kompostiert, um die Flur aus Frühjahrsgeophyten auf dem Wall zu erhalten.

Foto

Fotodatei 7844_126_031111_1.JPG

Bildbeschreibung

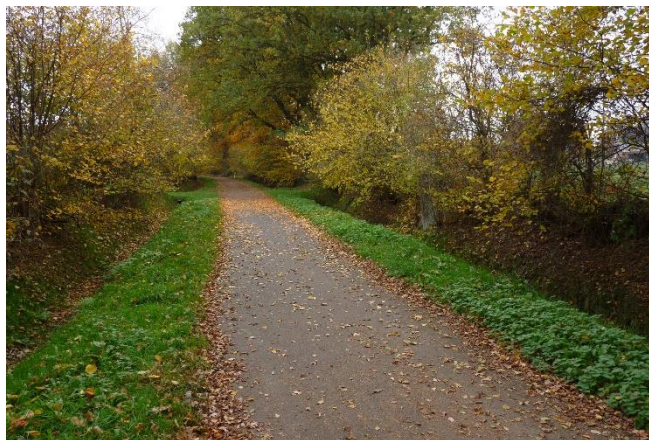
Aufnahmerichtung



Fotodatei 7844_126_031111_2.JPG

Bildbeschreibung

Aufnahmerichtung



Erhebungsbogen

B

Projekt	Biotopkartierung Hamburg	Interne Nr.	65478
		DK5 DK5-GK	7844 7846
Handlungsbedarf	Nein	DK5 - Name	Buchkamp
Bearbeitung	BRA	Biotop-Nr. alt	126 53
Räumliche Abbildung	Linie	Kartierung	03.11.2011
Anzahl Abschnitte	6	Fläche / Länge [m²/m]	2533,425
		Breite (lineare Abb.) [m]	5

Foto

Fotodatei 7844_126_031111_3.JPG

Bildbeschreibung
Aufnahmerichtung

Fotodatei

Bildbeschreibung
Aufnahmerichtung



Teilflächenbeschreibung

Teilflächentyp		Teilflächen-Nr.	1
Biotoptyp	Strauch-Baum-Knick (2000)	Biotoptyp	HWM
- Zusatz		- gesetzl. Grundl.	
FFH-LRT		FFH-LRT	
Beschreibung		Entw.potential LRT	
		Hauptfläche	Ja
		Flächenanteil	100 %
		FFH-Unters.Fläche	Nein
		Saatgutfläche	Nein

Weitere Angaben

Merkmal	Wert
Boden	
Feuchte	5 - frisch und mäßig frisch
Reaktion	5 - mäßig sauer
Stickstoffgehalt	5 - mäßig stickstoffarm
Standort, Relief	
Belichtung	6 - halbsonnig bis halbschattig
Veg. - Zeigerwerte	
Anz. Wechselfeuchtezeiger	3
Anz. Überschwemmungsz.	1
Anz. Magerkeitszeiger (N < 4)	9
Anteil Magerkeitszeiger (N < 4)	19 %
Veg. - Soziologie	
BfN Schlüssel	19.1.02 - Glechometalia hederaceae (Halbschatten-Kraut-Ges.) 48.0.04 - Fagetalia sylvaticae (Edellaub-Mischwälder und verwandte Ges.)

Erhebungsbogen

B

Projekt	Biotopkartierung Hamburg		Interne Nr.	65478
			DK5 DK5-GK	7844 7846
Handlungsbedarf	Nein		DK5 - Name	Buchkamp
Bearbeitung	BRA	Kopie	Biotop-Nr. alt	126 53
Räumliche Abbildung	Linie	Nein	Kartierung	03.11.2011
Anzahl Abschnitte	6		Fläche / Länge [m²/m]	2533,425
			Breite (lineare Abb.) [m]	5

Zeigerwerte der Pflanzenartenliste (Auswertung)

Standort	Belichtung	halbsonnig bis halbschattig	5,9
Boden	Feuchte	frisch und mäßig frisch	5,3
	Stickstoff (N)	mäßig stickstoffarm	5,2
	Reaktion	mäßig sauer	5,1
Vegetation	Mahdverträglichkeit	schnittempfindlich bis mäßig schnittverträglich	4
Zeigerwerte	Futterwert	mäßige Futterqualität	3,7
	Wechselfeuchteanzeiger		3
	Giftpflanzen		1
	Überschw.anzeiger		1

Pflanzenartenliste

Gruppe / Pflanzenart	MS	M	W	Vs	St	PA	Ph	Sz	VS	V	G	cf	§	Rote Liste			
														HH	ND	SH	D
Tracheobionta (Gefäßpflanzen)																	
Agrostis capillaris (Rotes Straußgras)	7	z		-	-												
Alnus glutinosa (Schwarz-Erle)	7	w		-	-												
Anthriscus sylvestris (Wiesen-Kerbel)	7	w		-	-												
Athyrium filix-femina (Gewöhnlicher Frauenfarn)	7	w		-	-												
Betula pendula (Hänge-Birke)	7	z		-	-												
Chaerophyllum temulum (Hecken-Kälberkopf)	7	w		-	-												
Chelidonium majus (Schöllkraut)	7	w		-	-												
Corylus avellana (Haselnuss)	7	z		-	-												
Crataegus monogyna (Eingrifflicher Weißdorn)	7	w		-	-												
Dactylis glomerata (Wiesen-Knäuelgras)	7	w		-	-												
Deschampsia cespitosa (Rasen-Schmiele)	7	w		-	-												
Deschampsia flexuosa (Draht-Schmiele)	7	w		-	-												
Dryopteris carthusiana (Dorniger Wurmfarne)	7	w		-	-												
Dryopteris dilatata (Breitblättriger Wurmfarne)	7	w		-	-												
Dryopteris filix-mas (Gewöhnlicher Wurmfarne)	7	w		-	-												
Epilobium angustifolium (Schmalblättriges Weidenröschen)	7	w		-	-												
Euonymus europaeus (Gewöhnliches Pfaffenhütchen)	7	w		-	-												
Fagus sylvatica (Rotbuche)	7	w		-	-												
Frangula alnus (Faulbaum)	7	w		-	-												
Geum urbanum (Echte Nelkenwurz)	7	z		-	-												
Glechoma hederacea (Gundermann)	7	w		-	-												
Hieracium sabaudum (Savoyer Habichtskraut)	7	w		-	-												
Holcus lanatus (Wolliges Honiggras)	7	w		-	-												
Holcus mollis (Weiches Honiggras)	7	w		-	-												
Lonicera periclymenum (Wald-Geißblatt)	7	z		-	-												
Lysimachia vulgaris (Gewöhnlicher Gilbweiderich)	7	w		-	-												
Moehringia trinervia (Dreinerlige Nabelmiere)	7	w		-	-												
Oxalis acetosella (Wald-Sauerklee)	7	w		-	-												
Poa nemoralis (Hain-Rispengras)	7	z		-	-												
Polygonatum multiflorum (Vielblütige Weißwurz)	7	w		-	-												
Populus tremula (Zitter-Pappel)	7	z		-	-												

Erhebungsbogen

B

Projekt	Biotopkartierung Hamburg	Interne Nr.	65478
		DK5 DK5-GK	7844 7846
Handlungsbedarf	Nein	DK5 - Name	Buchkamp
Bearbeitung	BRA	Biotop-Nr. alt	126 53
Räumliche Abbildung	Linie	Kartierung	03.11.2011
Anzahl Abschnitte	6	Fläche / Länge [m²/m]	2533,425
		Breite (lineare Abb.) [m]	5

Pflanzenartenliste

Gruppe / Pflanzenart	MS	M	W	Vs	St	PA	Ph	Sz	VS	V	G	cf	§	Rote Liste			
														HH	ND	SH	D
Quercus robur (Stiel-Eiche)	7	h		-	-												
Rubus fruticosus agg. (Artengruppe Echte Brombeere)	7	z		-	-												
Rumex obtusifolius (Stumpfblättriger Ampfer)	7	w		-	-												
Sambucus nigra (Schwarzer Holunder)	7	w		-	-												
Sorbus aucuparia (Eberesche)	7	w		-	-												
Stellaria holostea (Große Sternmiere)	7	h		-	-												
Stellaria media (Vogelmiere)	7	w		-	-												
Taraxacum spec. (Löwenzahn)	7	w		-	-												
Anzahl Rote Liste Arten																	
Anzahl Arten													39				

MS: Mengensystem; M: Mengenangabe, W: Bewertung der Art (FFH-Monitoring), Vs: Vegetationsschicht, St: Status, PA: Autor Phänologie; Ph: Phänologie, Sz: Soziabilität, VS: Vitalitätssystem; V: Vitalität, G: Geschlecht, cf: unsichere Bestimmung, §: Schutz nach BNatSchG, HH: Rote Liste Hamburg, Nds: Rote Liste Niedersachsen, SH: Rote Liste Schleswig-Holstein, D: Rote Liste Deutschland