

Erhebungsbogen

B

Projekt	Biotopkartierung Hamburg	Interne Nr.	65502
		DK5 DK5-GK	7844 7846
Handlungsbedarf	Nein	DK5 - Name	Buchkamp
Bearbeitung	BRA	Biotop-Nr. alt	124 51
Räumliche Abbildung	Linie	Kartierung	02.11.2011
Anzahl Abschnitte	3	Fläche / Länge [m²/m]	991,459
		Breite (lineare Abb.) [m]	5

Gesetzlicher Schutz	§ 14 (2) 2.2 Knicks	Schutz nur teilweise	Nein
----------------------------	---------------------	-----------------------------	------

Gesamtbewertung	7	Besonders wertvoll
– Alter	8	Biotop hohen Alters, 200 bis 500 Jahre
– Belastungsgrad	6	Flächenhaft geringe oder örtlich stärkere oder Vorbelastung mit deutlichem Einfluß
– Ökolog. Funktion	7	Sehr hohe Bedeutung in einem Biotopkomplex, für den lokalen Biotopverbund oder als Puffer
– Seltenheit	6	Seltener Biotoptyp, ohne seltene oder bedrohte Pflges., ungesättigtes Artenspektrum, reliktsche RL-Arten

Bestandsbeschreibung

Straßenparallele Knicks, ehemaliger Redder mit erhaltenen Wällen rund 0,5 bis 1 m hoch und 3 bis 5 m breit. Mit meist vorhandenem, altem Überhälterbestand aus Stiel-Eichen, die 80 cm Stammdicke und 20 m Höhe erreichen, auch mit meist vorhandener, mehrreihiger, dichter Strauchschicht, die zu sehr hohen Anteilen aus Hasel gebildet wird und mit meist knicktypischer Krautvegetation mit hohen Anteilen von Gräsern, halbruderalen Halbschattenfluren aus Giersch und Brombeergebüsch, in Teilen auch unbewachsen. Im Frühjahr vermutlich mit lockerem Bestand aus Frühjahrsgeophyten.

Vorkommen an Biotoptypen			
1	TF	Typ	HF
2	BTYP	Biotoptyp	F.Anteil
3	Zusatz	Zusatz zum Biotoptypen	- gesetzl. Grundl.
4	LRT	Lebensraumtyp	
1	1		Ja
2	HWM	Strauch-Baum-Knick (2000)	100 %

Räumliche Lage

Lagebeschreibung	Meienredder		
Nachbarnutzung/en	Gärtnerei, Acker, Straße, Wohngebiet		
Rechtswert (X)	578545	Hochwert (Y)	5944479
Bezirk	Wandsbek	Naturraum	Stapelfelder Jungmoränengebiet (702.00)
Stadtteil (OT-Nr.)	Volksdorf (525)	Gemarkung	Volksdorf (540)
Digitaler Grünplan	<input type="checkbox"/> Hafengesamtgebiet	<input type="checkbox"/> Ramsargebiet	<input type="checkbox"/> EG-Vogelschutzgeb.
Ausgleichsflächen	<input type="checkbox"/> Biosphärenreservat	<input type="checkbox"/> Nationalpark	<input type="checkbox"/>
NSG / ND / LSG	LSG Duvenstedt, Bergstedt, Lemsahl-Mellingstedt, Volksdorf und Rahlstedt [HH-2009 / Anteil: 52%]		
FFH-GEBIET			
Wasserschutzgebiet			

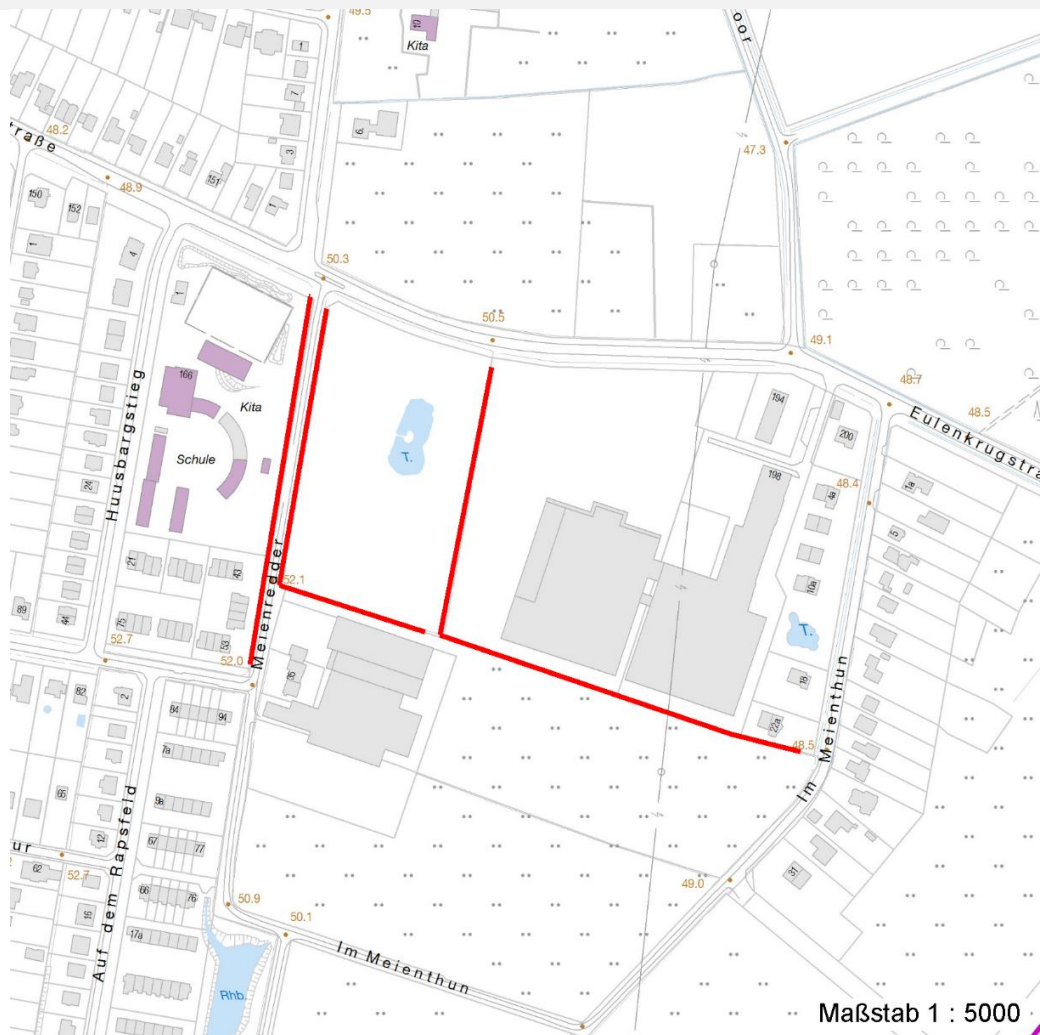
Erhebungsbogen

B

Projekt	Biotopkartierung Hamburg	Interne Nr.	65502
		DK5 DK5-GK	7844 7846
		DK5 - Name	Buchkamp
Handlungsbedarf	Nein	Biotop-Nr. alt	124 51
Bearbeitung	BRA	Kartierung	02.11.2011
Räumliche Abbildung	Linie	Fläche / Länge [m²/m]	991,459
Anzahl Abschnitte	3	Breite (lineare Abb.) [m]	5

Räumliche Lage

Karte



Weitere Erhebungsbögen

Interne Nr.	Interne Nr. Zuordnung	DK5	Biotop-Nr.	Kartierung	Zuordnung	DK5 (GK)	Biotop-Nr. (alt)
65502	65501	7844	124	05.05.2004	K	7846	51

Zuordnung: N = nachfolgende Kartierung, K = weitere Kartierungen (zeitlich vorher oder nachher)

Weitere Angaben

Merkmal	Wert
Auswertung	
Gefährdung / Einflüsse	Verkehrsspezifische Schadeinflüsse, Störungen, gärtnerische Überprägung
Wertgesichtspunkte	Dichte Strauchschicht, noch größtenteils landschaftstypisch, bedeutender Altbaumbestand
zoologisch bedeutsame Strukturen	Alte Bäume mit Höhlen Dichte Gehölzstruktur
Bedeutung für Tiergruppe	Fledermäuse

Erhebungsbogen

B

Projekt	Biotopkartierung Hamburg	Interne Nr.	65502
		DK5 DK5-GK	7844 7846
Handlungsbedarf	Nein	DK5 - Name	Buchkamp
Bearbeitung	BRA	Biotop-Nr. alt	124 51
Räumliche Abbildung	Linie	Kartierung	02.11.2011
Anzahl Abschnitte	3	Fläche / Länge [m²/m]	991,459
		Breite (lineare Abb.) [m]	5

Weitere Angaben

Merkmal	Wert
	Insekten, allgemein
	Vögel
Maßnahmen	Erhalt

Teilflächenbeschreibung

Teilflächentyp		Teilflächen-Nr.	1
Biotoptyp	Strauch-Baum-Knick (2000)	Biotoptyp	HWM
- Zusatz		- gesetzl. Grundl.	
FFH-LRT		FFH-LRT	
Beschreibung		Entw.potential LRT	
		Hauptfläche	Ja
		Flächenanteil	100 %
		FFH-Unters.Fläche	Nein
		Saatgutfläche	Nein

Weitere Angaben

Merkmal	Wert
Boden	
Feuchte	5 - frisch und mäßig frisch
Reaktion	6 - schwach sauer
Stickstoffgehalt	6 - mäßig stickstoffarm bis stickstoffreich
Standort, Relief	
Belichtung	6 - halbsonnig bis halbschattig
Veg. - Zeigerwerte	
Anz. Wechselfeuchtezeiger	2
Anz. Überschwemmungsz.	2
Anz. Magerkeitszeiger (N < 4)	7
Anteil Magerkeitszeiger (N < 4)	20 %
Veg. - Soziologie	
BfN Schlüssel	19.1.02 - Glechometalia hederaceae (Halbschatten-Kraut-Ges.) 48.0.04 - Fagetalia sylvaticae (Edellaub-Mischwälder und verwandte Ges.)

Zeigerwerte der Pflanzenartenliste (Auswertung)

Standort	Belichtung	halbsonnig bis halbschattig	5,8
Boden	Feuchte	frisch und mäßig frisch	5,4
	Stickstoff (N)	mäßig stickstoffarm bis stickstoffreich	5,6
	Reaktion	schwach sauer	5,6
Vegetation	Mahdverträglichkeit	schnittempfindlich (nur Herbstschnitt vertragend)	3,2
Zeigerwerte	Futterwert	mäßige Futterqualität	3,5
	Wechselfeuchteanzeiger		2
	Giftpflanzen		3
	Überschw.anzeiger		2

Erhebungsbogen

B

Projekt	Biotopkartierung Hamburg		Interne Nr.	65502
			DK5 DK5-GK	7844 7846
Handlungsbedarf	Nein		DK5 - Name	Buchkamp
Bearbeitung	BRA	Kopie	Nein	Biotop-Nr. alt
Räumliche Abbildung	Linie			124 51
Anzahl Abschnitte	3			Kartierung
				02.11.2011
				Fläche / Länge [m²/m]
				991,459
				Breite (lineare Abb.) [m]
				5

Pflanzenartenliste

Gruppe / Pflanzenart	MS	M	W	Vs	St	PA	Ph	Sz	VS	V	G	cf	§	Rote Liste			
														HH	ND	SH	D
Tracheobionta (Gefäßpflanzen)																	
Acer campestre (Feld-Ahorn)	7	w		-	-												
Acer platanoides (Spitz-Ahorn)	7	w		-	-												
Acer pseudoplatanus (Berg-Ahorn)	7	z		-	-												
Aegopodium podagraria (Giersch)	7	z		-	-												
Alnus glutinosa (Schwarz-Erle)	7	w		-	-												
Betula pendula (Hänge-Birke)	7	w		-	-												
Carpinus betulus (Hainbuche)	7	w		-	-												
Chelidonium majus (Schöllkraut)	7	w		-	-												
Cornus sanguinea (Roter Hartriegel)	7	w		-	-												
Corylus avellana (Haselnuss)	7	h		-	-												
Crataegus laevigata (Zweigrifflicher Weißdorn)	7	w		-	-												
Crataegus x media (Bastard-Weißdorn)	7	w		-	-										D D		
Dactylis glomerata (Wiesen-Knäuelgras)	7	w		-	-												
Deschampsia flexuosa (Draht-Schmiele)	7	w		-	-												
Dryopteris filix-mas (Gewöhnlicher Wurmfarne)	7	w		-	-												
Epilobium ciliatum (Drüsiges Weidenröschen)	7	w		-	-												
Epilobium montanum (Berg-Weidenröschen)	7	w		-	-												
Fagus sylvatica (Rotbuche)	7	w		-	-												
Frangula alnus (Faulbaum)	7	w		-	-												
Galeobdolon argentatum (Garten Goldnessel)	7	w		-	-												
Galeopsis tetrahit (Gewöhnlicher Holzzahn)	7	w		-	-												
Galium aparine (Kletten-Labkraut)	7	w		-	-												
Geum urbanum (Echte Nelkenwurz)	7	z		-	-												
Glechoma hederacea (Gundermann)	7	z		-	-												
Hieracium sabaudum (Savoyer Habichtskraut)	7	w		-	-												
Ligustrum vulgare (Gemeiner Liguster)	7	w		-	-												
Lonicera periclymenum (Wald-Geißblatt)	7	w		-	-												
Milium effusum (Wald-Flattergras)	7	w		-	-												
Poa nemoralis (Hain-Rispengras)	7	h		-	-												
Poa trivialis (Gewöhnliches Rispengras)	7	w		-	-												
Polygonatum multiflorum (Vielblütige Weißwurz)	7	w		-	-												
Populus tremula (Zitter-Pappel)	7	w		-	-												
Prunus padus (Echte Traubenkirsche)	7	w		-	-												
Prunus spinosa (Schlehe)	7	w		-	-												
Pteridium aquilinum (Adlerfarn)	7	w		-	-												
Quercus robur (Stiel-Eiche)	7	h		-	-												
Rubus caesius (Kratzbeere)	7	w		-	-												
Rubus fruticosus agg. (Artengruppe Echte Brombeere)	7	z		-	-												
Rubus idaeus (Himbeere)	7	w		-	-												
Rumex obtusifolius (Stumpfbblätteriger Ampfer)	7	w		-	-												
Salix caprea (Sal-Weide)	7	w		-	-												
Sambucus nigra (Schwarzer Holunder)	7	w		-	-												
Scrophularia nodosa (Knotige Braunwurz)	7	w		-	-												
Sorbus aucuparia (Eberesche)	7	w		-	-												
Spiraea spec. (Spierstrauch)	7	w		-	-												
Stellaria holostea (Große Sternmiere)	7	w		-	-												
Taraxacum spec. (Löwenzahn)	7	w		-	-												

Erhebungsbogen

B

Projekt	Biotopkartierung Hamburg	Interne Nr.	65502
		DK5 DK5-GK	7844 7846
Handlungsbedarf	Nein	DK5 - Name	Buchkamp
Bearbeitung	BRA	Biotop-Nr. alt	124 51
Räumliche Abbildung	Linie	Kartierung	02.11.2011
Anzahl Abschnitte	3	Fläche / Länge [m²/m]	991,459
		Breite (lineare Abb.) [m]	5

Pflanzenartenliste

Gruppe / Pflanzenart	MS	M	W	Vs	St	PA	Ph	Sz	VS	V	G	cf	§	Rote Liste				
														HH	ND	SH	D	
Urtica dioica (Große Brennessel)	7	w		-	-													
Anzahl Rote Liste Arten															1	1		
Anzahl Arten																48		

MS: Mengensystem; M: Mengenangabe, W: Bewertung der Art (FFH-Monitoring), Vs: Vegetationsschicht, St: Status, PA: Autor Phänologie; Ph: Phänologie, Sz: Soziabilität, VS: Vitalitätssystem; V: Vitalität, G: Geschlecht, cf: unsichere Bestimmung, §: Schutz nach BNatSchG, HH: Rote Liste Hamburg, Nds: Rote Liste Niedersachsen, SH: Rote Liste Schleswig-Holstein, D: Rote Liste Deutschland