

Erhebungsbogen

B

Projekt	Biotopkartierung Hamburg, Datenbestand aus FoxPro	Interne Nr.	65533
		DK5 DK5-GK	7844 7846
Handlungsbedarf	Nein	DK5 - Name	Buchkamp
Bearbeitung	MES Kopie Nein	Biotop-Nr. alt	121 45
Räumliche Abbildung	Linie	Kartierung	15.10.1995
Anzahl Abschnitte	1	Fläche / Länge [m²/m]	170,922
		Breite (lineare Abb.) [m]	

Gesetzlicher Schutz **_ kein gesetzl. Schutz kein gesetzlich geschütztes Biotop** **Schutz nur teilweise** **Nein**

Gesamtbewertung 6 Wertvoll

- Alter
- Belastungsgrad
- Ökolog. Funktion
- Seltenheit

Bestandsbeschreibung

Baumreihe (WA):

Südlich der Bahnlinie:

Wertvoller Altbaumbestand sehr alter Stiel-Eichen mit einem Stammdurchmesser über 1m. Teilweise Knickreste vorhanden.

Hempenkamp:

Baumreihe aus Winter-Linde, Hänge-Birke und Stiel-Eiche.

Eulenkruhstraße:

Baumreihe aus Birken.

Spezielle Nutzungen: keine

Nutzungsintensität:

Vorkommende Pflanzengesellschaften: keine

Vorkommen an Biotoptypen

1	TF	Typ	HF	F.Anteil
2	BTYP	Biotoptyp	- gesetzl. Grundl.	
3	Zusatz	Zusatz zum Biotoptypen		
4	LRT	Lebensraumtyp		
1	1		Ja	100 %
2	HEA	Baumreihe, Allee (2000)		

Räumliche Lage

Lagebeschreibung südlich der Bahnlinie, Hempenkamp, Eulenkruhstraße

Nachbarnutzung/en

Rechtswert (X) 578229

Bezirk Wandsbek

Hochwert (Y) 5945530

Naturraum Stapelfelder Jungmoränengebiet (702.00)

Stadtteil (OT-Nr.) Volksdorf (525)

Gemarkung Volksdorf (540)

Digitaler Grünplan Hafengesamtgebiet

Ramsargebiet EG-Vogelschutzgeb.

Ausgleichsflächen Biosphärenreservat

Nationalpark

NSG / ND / LSG

FFH-GEBIET

Wasserschutzgebiet

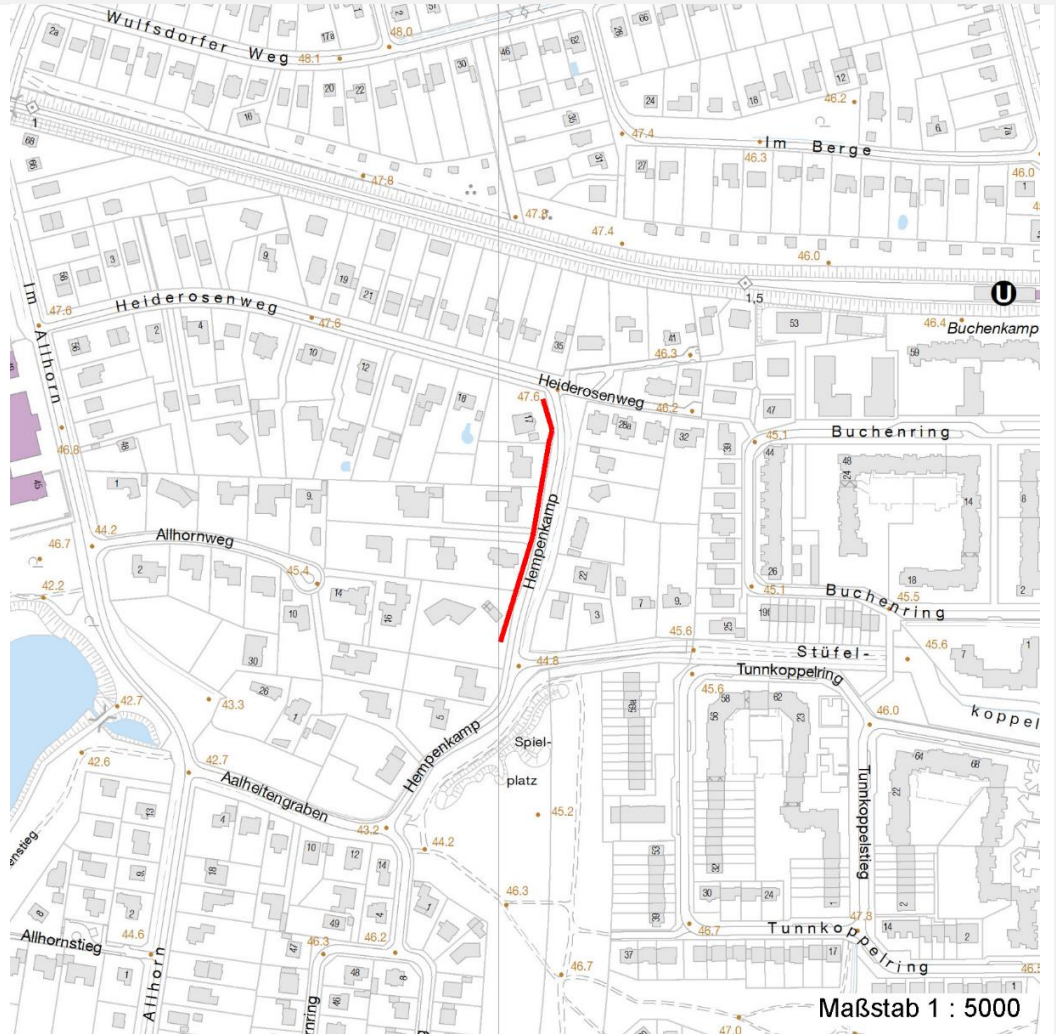
Erhebungsbogen

B

Projekt	Biotopkartierung Hamburg, Datenbestand aus FoxPro	Interne Nr.	65533	
		DK5 DK5-GK	7844	7846
		DK5 - Name	Buchkamp	
Handlungsbedarf	Nein	Biotop-Nr. alt	121	45
Bearbeitung	MES	Kartierung	15.10.1995	
Räumliche Abbildung	Linie	Fläche / Länge [m²/m]	170,922	
Anzahl Abschnitte	1	Breite (lineare Abb.) [m]		

Räumliche Lage

Karte



Weitere Erhebungsbögen

Interne Nr.	Interne Nr. Zuordnung	DK5	Biotop-Nr.	Kartierung	Zuordnung	DK5 (GK)	Biotop-Nr. (alt)
65533	65510	7844	129	27.09.2004	N	7846	58

Zuordnung: N = nachfolgende Kartierung, K = weitere Kartierungen (zeitlich vorher oder nachher)

Weitere Angaben

Merkmal	Wert
Auswertung	
Wertgesichtspunkte	Dominanz von Laubgehölzen Wertvoller Altbaumbestand
zoologisch bedeutsame Strukturen	Alte Bäume
Bedeutung für Tiergruppe	Vögel
Maßnahmen	Erhaltung von Altbäumen

Erhebungsbogen

B

Projekt	Biotopkartierung Hamburg, Datenbestand aus FoxPro	Interne Nr.	65533
		DK5 DK5-GK	7844 7846
Handlungsbedarf	Nein	DK5 - Name	Buchkamp
Bearbeitung	MES Kopie Nein	Biotop-Nr. alt	121 45
Räumliche Abbildung	Linie	Kartierung	15.10.1995
Anzahl Abschnitte	1	Fläche / Länge [m²/m]	170,922
		Breite (lineare Abb.) [m]	

Teilflächenbeschreibung

Teilflächentyp		Teilflächen-Nr.	1
Biotoptyp	Baumreihe, Allee (2000)	Biotoptyp	HEA
- Zusatz		- gesetzl. Grundl.	
FFH-LRT		FFH-LRT	
Beschreibung	Standort: Substrat: Erde (natürlich)	Entw.potential LRT	
		Hauptfläche	Ja
		Flächenanteil	100 %
		FFH-Unters.Fläche	Nein
		Saatgutfläche	Nein

Weitere Angaben

Merkmal	Wert
Boden	
Feuchte	4 - mäßig trocken und wechsell trocken
Standort, Relief	
Relief	eben
Luft	keine Besonderheiten

Zeigerwerte der Pflanzenartenliste (Auswertung)

Standort	Belichtung	halbsonnig bis halbschattig	6,3
Boden	Feuchte	frisch und mäßig frisch	5
	Stickstoff (N)	mäßig stickstoffarm	5
	Reaktion		
Vegetation	Mahdverträglichkeit		
Zeigerwerte	Futterwert		
	Wechselfeuchteanzeiger		0
	Giftpflanzen		0
	Überschw.anzeiger		0

Pflanzenartenliste

Gruppe / Pflanzenart	MS	M	W	Vs	St	PA	Ph	Sz	VS	V	G	cf	§	Rote Liste			
														HH	ND	SH	D
Tracheobionta (Gefäßpflanzen)																	
Betula pendula (Hänge-Birke)	7	X		-													
Quercus robur (Stiel-Eiche)	7	X		-													
Tilia cordata (Winter-Linde)	7	X		-													
Anzahl Rote Liste Arten																	
Anzahl Arten														3			

MS: Mengensystem; M: Mengenangabe, W: Bewertung der Art (FFH-Monitoring), Vs: Vegetationsschicht, St: Status, PA: Autor Phänologie; Ph: Phänologie, Sz: Soziabilität, VS: Vitalitätssystem; V: Vitalität, G: Geschlecht, cf: unsichere Bestimmung, §: Schutz nach BNatSchG, HH: Rote Liste Hamburg, Nds: Rote Liste Niedersachsen, SH: Rote Liste Schleswig-Holstein, D: Rote Liste Deutschland