

# Erhebungsbogen

**B**

<b>Projekt</b>	Biotopkartierung Hamburg, Datenbestand aus FoxPro	<b>Interne Nr.</b>	65508
		<b>DK5   DK5-GK</b>	<b>7844</b> 7846
<b>Handlungsbedarf</b>	Nein	<b>DK5 - Name</b>	Buchkamp
<b>Bearbeitung</b>	MES <b>Kopie</b> Nein	<b>Biotop-Nr.   alt</b>	<b>115</b> 32
<b>Räumliche Abbildung</b>	Linie	<b>Kartierung</b>	15.10.1995
<b>Anzahl Abschnitte</b>	2	<b>Fläche / Länge [m<sup>2</sup>/m]</b>	762,419
		<b>Breite (lineare Abb.) [m]</b>	

<b>Gesetzlicher Schutz</b>	§ 14 (2) 2.2 Knicks	<b>Schutz nur teilweise</b>	Nein
----------------------------	---------------------	-----------------------------	------

<b>Gesamtbewertung</b>	6 Wertvoll
------------------------	------------

- Alter
- Belastungsgrad
- Ökolog. Funktion
- Seltenheit

## Bestandsbeschreibung

Der Biotop (WS) entspricht der Kartierung von 1984 Von HET.

Kopierter Text aus der Vorkartierung:

Knick (WS), Wall durchschnittlich 0,5m hoch, 2m breit, mit meist nur locker stehenden, z.T. alten Eichenüberhältern, nördlich vom Huusberg bisweilen aus dichter stehenden Eichen, Birken, Ahorn und Esche. Einreihige Strauchschicht aus geschlossenen, mittelhoch ausgewachsenem, vielstämmigen Haselgebüsch, weit mit den Zweigen ausladenden Eichen, eingestreuter Vogelbeere, Holunder, Zitter-Pappel, selten Faulbaum. Vor mehreren Häusern Sträucher entfernt häufig durch Rosen, Flieder und Koniferen ersetzt oder mit dicht nachwachsendem Brombeergebüsch. Krautschicht im Inneren nur spärlich entwickelt, am Feldrand ein breiter Saum aus vorherrschenden Brennesseln, Kletten-Labkraut, Beifuß, am Rapsfeld etwas artenreicher, hier wachsen noch Springkraut, Schöllkraut, vereinzelt Schwarze Königskerze und Kornblume, an der Straße mit vorherrschenden Gräsern. Nahrungsbiotop des gefährdeten Landkärtchens.

R.L.-Fauna: Schmetterling: Araschnia levana (3)

Spezielle Nutzungen: benachbart: Wohngebiet, Straße, Felder

Nutzungsintensität: wenig gepflegt

Vorkommende Pflanzengesellschaften: keine

## Vorkommen an Biotoptypen

1	TF	Typ	HF	F.Anteil
2	BTYP	Biotoptyp	- gesetzl. Grundl.	
3	Zusatz	Zusatz zum Biotoptypen		
4	LRT	Lebensraumtyp		
1	1		Ja	100 %
2	HW	Knick (Wallhecke) (2000)		

## Räumliche Lage

<b>Lagebeschreibung</b>	Am Huusberg, westlich vom Langfeld		
<b>Nachbarnutzung/en</b>			
<b>Rechtswert (X)</b>	578209	<b>Hochwert (Y)</b>	5944564
<b>Bezirk</b>	Wandsbek	<b>Naturraum</b>	Stapelfelder Jungmoränengebiet (702.00)
<b>Stadtteil (OT-Nr.)</b>	Volksdorf (525)	<b>Gemarkung</b>	Volksdorf (540)
<b>Digitaler Grünplan</b>	<input type="checkbox"/> Hafengesamtgebiet	<input type="checkbox"/> Ramsargebiet	<input type="checkbox"/> EG-Vogelschutzgeb. <input type="checkbox"/>
<b>Ausgleichsflächen NSG / ND / LSG</b>	<input type="checkbox"/> Biosphärenreservat	<input type="checkbox"/> Nationalpark	<input type="checkbox"/>
<b>FFH-GEBIET</b>			

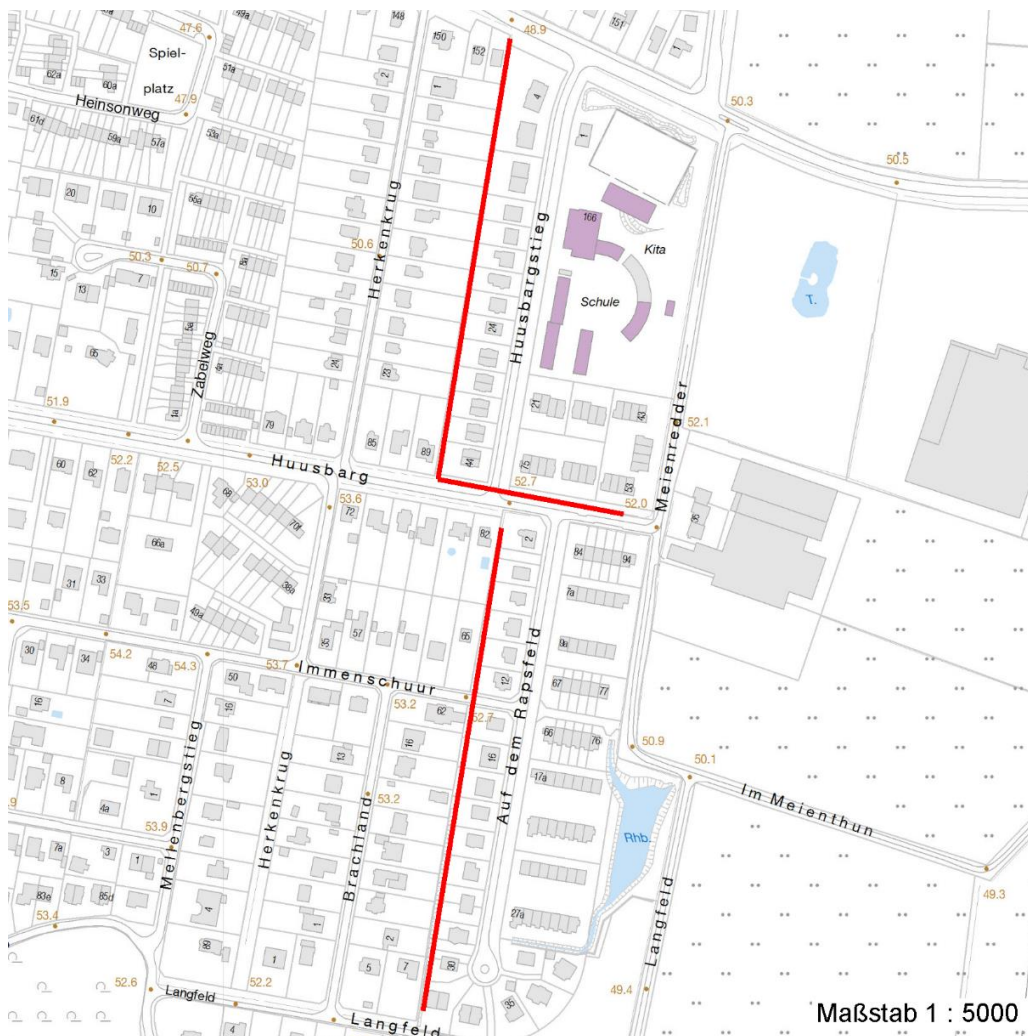
# Erhebungsbogen

**B**

<b>Projekt</b>	Biotopkartierung Hamburg, Datenbestand aus FoxPro	<b>Interne Nr.</b>	65508	
		<b>DK5   DK5-GK</b>	<b>7844</b>	7846
		<b>DK5 - Name</b>	Buchkamp	
<b>Handlungsbedarf</b>	Nein	<b>Biotop-Nr.   alt</b>	<b>115</b>	32
<b>Bearbeitung</b>	MES	<b>Kartierung</b>	15.10.1995	
<b>Räumliche Abbildung</b>	Linie	<b>Fläche / Länge [m<sup>2</sup>/m]</b>	762,419	
<b>Anzahl Abschnitte</b>	2	<b>Breite (lineare Abb.) [m]</b>		

## Räumliche Lage

### Wasserschutzgebiet Karte



## Weitere Erhebungsbögen

Interne Nr.	Interne Nr. Zuordnung	DK5	Biotop-Nr.	Kartierung	Zuordnung	DK5 (GK)	Biotop-Nr. (alt)
65508	65548	7844	115	15.08.1984	K	7846	32
65508	65509	7844	115	05.05.2004	K	7846	32
65508	65503	7844	115	02.11.2011	K	7846	32

Zuordnung: N = nachfolgende Kartierung, K = weitere Kartierungen (zeitlich vorher oder nachher)

## Weitere Angaben

Merkmal	Wert
<b>Auswertung</b>	
Wertgesichtspunkte	Dominanz von Laubgehölzen Wichtiger Teilbereich eines grosseren Landschaftskomplexes Reste von kulturhistorisch typischen Strukturen

# Erhebungsbogen

**B**

<b>Projekt</b>	Biotopkartierung Hamburg, Datenbestand aus FoxPro	<b>Interne Nr.</b> DK5   DK5-GK	65508 <b>7844</b>	7846
<b>Handlungsbedarf</b>	Nein	<b>DK5 - Name</b>	Buchkamp	
<b>Bearbeitung</b>	MES	<b>Biotop-Nr.   alt</b>	115	32
<b>Räumliche Abbildung</b>	Linie	<b>Kartierung</b>	15.10.1995	
<b>Anzahl Abschnitte</b>	2	<b>Fläche / Länge [m<sup>2</sup>/m]</b>	762,419	
		<b>Breite (lineare Abb.) [m]</b>		

## Weitere Angaben

Merkmal	Wert
Maßnahmen	An- bzw. Nachpflanzung standortgerechter Straeucher Knickpflege

## Teilflächenbeschreibung

<b>Teilflächentyp</b>		<b>Teilflächen-Nr.</b>	1
<b>Biotoptyp</b>	Knick (Wallhecke) (2000)	<b>Biotoptyp</b>	HW
- Zusatz		- gesetzl. Grundl.	
<b>FFH-LRT</b>		<b>FFH-LRT</b>	
<b>Beschreibung</b>		<b>Entw.potential LRT</b>	
Standort: Substrat: Erde (natürlich)		<b>Hauptfläche</b>	Ja
		<b>Flächenanteil</b>	100 %
		<b>FFH-Unters.Fläche</b>	Nein
		<b>Saatgutfläche</b>	Nein

## Weitere Angaben

Merkmal	Wert
<b>Boden</b>	
Feuchte	4 - mäßig trocken und wechsell trocken
<b>Standort, Relief</b>	
Relief	Wall
Luft	keine Besonderheiten

## Zeigerwerte der Pflanzenartenliste (Auswertung)

<b>Standort</b>	<b>Belichtung</b>	halbsonnig	6,7
<b>Boden</b>	<b>Feuchte</b>	mäßig feucht und wechselfeucht	5,8
	<b>Stickstoff (N)</b>	sehr stickstoffreich	8,1
	<b>Reaktion</b>	neutral	6,8
<b>Vegetation</b>	<b>Mahdverträglichkeit</b>	schnittempfindlich bis mäßig schnittverträglich	4,1
<b>Zeigerwerte</b>	<b>Futterwert</b>	fast wertloses Futter	1,5
	<b>Wechselfeuchteanzeiger</b>		2
	<b>Giftpflanzen</b>		0
	<b>Überschw.anzeiger</b>		1

## Pflanzenartenliste

Gruppe / Pflanzenart	MS	M	W	Vs	St	PA	Ph	Sz	VS	V	G	cf	§	Rote Liste			
														HH	ND	SH	D
<b>Tracheobionta (Gefäßpflanzen)</b>																	
Acer pseudoplatanus (Berg-Ahorn)	7	X		-													
Aegopodium podagraria (Giersch)	7	X		-													
Aesculus hippocastanum (Gewöhnliche Roskastanie)	7	X		-													
Artemisia vulgaris (Gewöhnlicher Beifuß)	7	X		-													
Betula pendula (Hänge-Birke)	7	X		-													
Carpinus betulus (Hainbuche)	7	X		-													

# Erhebungsbogen

# B

<b>Projekt</b>	Biotopkartierung Hamburg, Datenbestand aus FoxPro	<b>Interne Nr.</b> DK5   DK5-GK DK5 - Name Biotop-Nr.   alt Kartierung Fläche / Länge [m <sup>2</sup> /m] Breite (lineare Abb.) [m]	65508 7844 Buchkamp 115 15.10.1995 762,419	7846 32
<b>Handlungsbedarf</b>	Nein			
<b>Bearbeitung</b>	MES	<b>Kopie</b>	Nein	
<b>Räumliche Abbildung</b>	Linie			
<b>Anzahl Abschnitte</b>	2			

## Pflanzenartenliste

Gruppe / Pflanzenart	MS	M	W	Vs	St	PA	Ph	Sz	VS	V	G	cf	§	Rote Liste				
														HH	ND	SH	D	
Centaurea cyanus (Kornblume)	7	X		-										3			V	
Chelidonium majus (Schöllkraut)	7	X		-														
Cirsium arvense (Acker-Kratzdistel)	7	X		-														
Crataegus monogyna (Eingrifflicher Weißdorn)	7	X		-														
Dryopteris filix-mas (Gewöhnlicher Wurmfarne)	7	X		-														
Elymus repens (Gewöhnliche Quecke)	7	X		-														
Fagus sylvatica (Rotbuche)	7	X		-														
Fallopia convolvulus (Winden-Knöterich)	7	X		-														
Fallopia japonica (Japanischer Staudenknöterich)	7	X		-														
Frangula alnus (Faulbaum)	7	X		-														
Fraxinus excelsior (Gewöhnliche Esche)	7	X		-														
Galeopsis tetrahit (Gewöhnlicher Hohlzahn)	7	X		-														
Galium aparine (Kletten-Labkraut)	7	X		-														
Heracleum sphondylium (Wiesen-Bärenklau)	7	X		-														
Hieracium sabaudum (Savoyer Habichtskraut)	7	X		-														
Holcus lanatus (Wolliges Honiggras)	7	X		-														
Holcus mollis (Weiches Honiggras)	7	X		-														
Impatiens parviflora (Kleinblütiges Springkraut)	7	X		-														
Lolium multiflorum (Vielblütiges Weidelgras)	7	X		-														
Lolium perenne (Ausdauerndes Weidelgras)	7	X		-														
Populus tremula (Zitter-Pappel)	7	X		-														
Prunus avium (Vogel-Kirsche)	7	X		-														
Pseudofumaria lutea (Gelber Lerchensporn)	7	X		-														
Quercus robur (Stiel-Eiche)	7	d		-														
Rhus typhina (Hirschkolben-Sumach)	7	X		-														
Rosa rugosa (Kartoffel-Rose)	7	X		-														
Rubus fruticosus agg. (Artengruppe Echte Brombeere)	7	X		-														
Rubus idaeus (Himbeere)	7	X		-														
Salix spec. (Weide)	7	X		-														
Sambucus nigra (Schwarzer Holunder)	7	X		-														
Solidago canadensis (Kanadische Goldrute)	7	X		-														
Sorbus aucuparia (Eberesche)	7	X		-														
Symphoricarpos albus (Schneebeere)	7	X		-														
Syringa vulgaris (Gewöhnlicher Flieder)	7	X		-														
Urtica dioica (Große Brennnessel)	7	d		-														
Verbascum nigrum (Schwarze Königskerze)	7	X		-														
																<b>Anzahl Rote Liste Arten</b>	<b>1</b>	<b>1</b>
																<b>Anzahl Arten</b>	<b>42</b>	

MS: Mengensystem; M: Mengenangabe, W: Bewertung der Art (FFH-Monitoring), Vs: Vegetationsschicht, St: Status, PA: Autor Phänologie; Ph: Phänologie, Sz: Soziabilität, VS: Vitalitätssystem; V: Vitalität, G: Geschlecht, cf: unsichere Bestimmung, §: Schutz nach BNatSchG, HH: Rote Liste Hamburg, Nds: Rote Liste Niedersachsen, SH: Rote Liste Schleswig-Holstein, D: Rote Liste Deutschland