

# Erhebungsbogen

**B**

<b>Projekt</b>	Biotopkartierung Hamburg, Datenbestand aus FoxPro	<b>Interne Nr.</b>	65487
		<b>DK5   DK5-GK</b>	<b>7844</b> 7846
<b>Handlungsbedarf</b>	Nein	<b>DK5 - Name</b>	Buchkamp
<b>Bearbeitung</b>	HET	<b>Biotop-Nr.   alt</b>	<b>109</b> 15
<b>Räumliche Abbildung</b>	Linie	<b>Kartierung</b>	15.08.1984
<b>Anzahl Abschnitte</b>	4	<b>Fläche / Länge [m<sup>2</sup>/m]</b>	1310,333
		<b>Breite (lineare Abb.) [m]</b>	

**Gesetzlicher Schutz**      § 14 (2) 2.2 Knicks      **Schutz nur teilweise**      **Nein**

**Gesamtbewertung**      0      keine Angabe

- Alter
- Belastungsgrad
- Ökolog. Funktion
- Seltenheit

## Bestandsbeschreibung

Knick (WS), Wall bis 2m breit, 1m hoch, meist von trockenem Graben bzw. schmalen Moorbek begleitet, mit nur locker stehenden, mittelhoch ausgewachsenen Eichenüberhältern, Birken und überwiegend noch niedriger, stellenweise mehrreihiger Strauchschicht aus vielästigen Holunder, Hasel, Erle, Faulbaum und üppig wuchernden Brombeeren, Himbeeren welche sich stellenweise breitflächig ausdehnen. Im westlichen Teil vor kurzer Zeit durchgeführter Stockschlag, hier nur sehr niedrige, neu austreibende Sträucher. Bodenvegetation in diesem Bereich noch lückig, mit Schmalblättrigem Weidenröschen, Gräsern, sonst aus bis 1,5m hoch wachsenden, einen breiten Saum bildenden Brennesseln, Springkraut, eingestreutem Wiesen-Bärenklau, Wurmfarne und am Graben auch Frauenfarne. Hier Vorkommen mehrerer junger Grasfrösche dieses Jahres. Moorbek ohne Feuchtvegetation.  
R.L.-Fauna: Polygonia C-album

Spezielle Nutzungen: benachbart: Nadelforst, Felder, Wiese, Feldweg

Nutzungsintensität: gepflegt

Vorkommende Pflanzengesellschaften: keine

## Vorkommen an Biotoptypen

1	TF	Typ	HF	F.Anteil
2	BTYP	Biotoptyp	- gesetzl. Grundl.	
3	Zusatz	Zusatz zum Biotoptypen		
4	LRT	Lebensraumtyp		
1	1		Ja	100 %
2	HW	Knick (Wallhecke) (2000)		

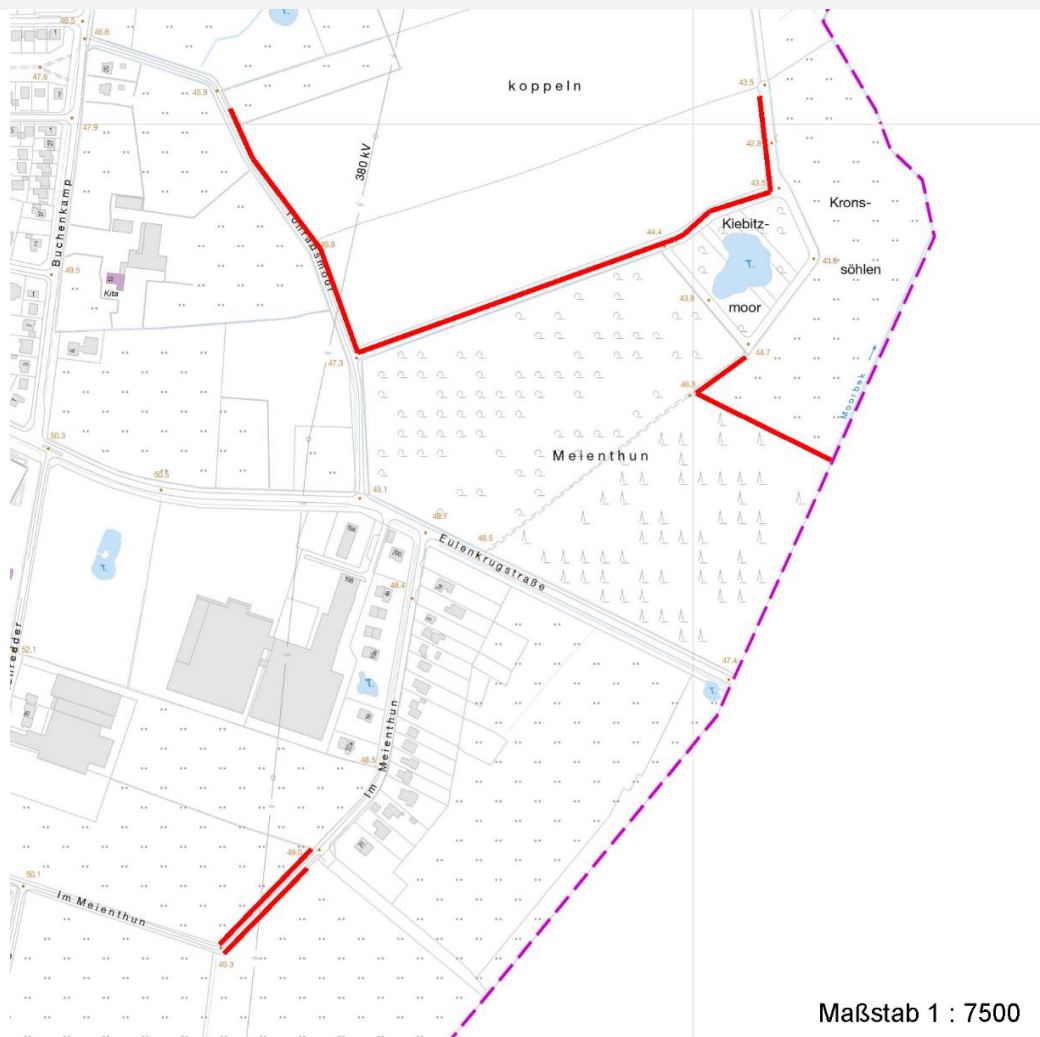
## Räumliche Lage

<b>Lagebeschreibung</b>	Tonradskoppeln, Meienthun		
<b>Nachbarnutzung/en</b>			
<b>Rechtswert (X)</b>	578804	<b>Hochwert (Y)</b>	5944898
<b>Bezirk</b>	Wandsbek	<b>Naturraum</b>	Stapelfelder Jungmoränengebiet (702.00)
<b>Stadtteil (OT-Nr.)</b>	Volksdorf (525)	<b>Gemarkung</b>	Volksdorf (540)
<b>Digitaler Grünplan</b>	<input type="checkbox"/> <b>Hafengesamtgebiet</b>	<input type="checkbox"/> <b>Ramsargebiet</b>	<input type="checkbox"/> <b>EG-Vogelschutzgeb.</b> <input type="checkbox"/>
<b>Ausgleichsflächen NSG / ND / LSG</b>	<input type="checkbox"/> <b>Biosphärenreservat</b>	<input type="checkbox"/> <b>Nationalpark</b>	<input type="checkbox"/>
<b>FFH-GEBIET</b>	LSG Duvenstedt, Bergstedt, Lemsahl-Mellingstedt, Volksdorf und Rahlstedt [ HH-2009 / Anteil: 90% ], ND Kiebitzmoor [ HH-1013 / Anteil: 10% ]		
<b>Wasserschutzgebiet</b>			

<b>Projekt</b>	Biotopkartierung Hamburg, Datenbestand aus FoxPro	<b>Interne Nr.</b>	65487	
		<b>DK5   DK5-GK</b>	<b>7844</b>	7846
		<b>DK5 - Name</b>	Buchkamp	
<b>Handlungsbedarf</b>	Nein	<b>Biotop-Nr.   alt</b>	<b>109</b>	15
<b>Bearbeitung</b>	HET	<b>Kartierung</b>	15.08.1984	
<b>Räumliche Abbildung</b>	Linie	<b>Fläche / Länge [m<sup>2</sup>/m]</b>	1310,333	
<b>Anzahl Abschnitte</b>	4	<b>Breite (lineare Abb.) [m]</b>		

## Räumliche Lage

### Karte



## Weitere Erhebungsbögen

Interne Nr.	Interne Nr. Zuordnung	DK5	Biotop-Nr.	Kartierung	Zuordnung	DK5 (GK)	Biotop-Nr. (alt)
65487	65482	7844	109	15.10.1995	K	7846	15
65487	65531	7844	122	06.05.2004	N	7846	49

Zuordnung: N = nachfolgende Kartierung, K = weitere Kartierungen (zeitlich vorher oder nachher)

## Weitere Angaben

Merkmal	Wert
<b>Auswertung</b>	
Wertgesichtspunkte	Dominanz von Laubgehölzen Reste von kulturhistorisch typischen Strukturen Hoher Wildpflanzenanteil
Bedeutung für Tiergruppe	Amphibien, Laichgewässer, Sommerquartiere Falter

# Erhebungsbogen

**B**

<b>Projekt</b>	Biotopkartierung Hamburg, Datenbestand aus FoxPro	<b>Interne Nr.</b> DK5   DK5-GK	65487 <b>7844</b>	7846
<b>Handlungsbedarf</b>	Nein	<b>DK5 - Name</b>	Buchkamp	
<b>Bearbeitung</b>	HET	<b>Biotop-Nr.   alt</b>	109	15
<b>Räumliche Abbildung</b>	Linie	<b>Kartierung</b>	15.08.1984	
<b>Anzahl Abschnitte</b>	4	<b>Fläche / Länge [m<sup>2</sup>/m]</b>	1310,333	
		<b>Breite (lineare Abb.) [m]</b>		

## Weitere Angaben

Merkmal	Wert
Maßnahmen	keine Angaben - 0

## Teilflächenbeschreibung

<b>Teilflächentyp</b>		<b>Teilflächen-Nr.</b>	1
<b>Biotoptyp</b>	Knick (Wallhecke) (2000)	<b>Biotoptyp</b>	HW
<b>- Zusatz</b>		<b>- gesetzl. Grundl.</b>	
<b>FFH-LRT</b>		<b>FFH-LRT</b>	
<b>Beschreibung</b>	Standort: Substrat: Erde (natürlich)	<b>Entw.potential LRT</b>	
		<b>Hauptfläche</b>	Ja
		<b>Flächenanteil</b>	100 %
		<b>FFH-Unters.Fläche</b>	Nein
		<b>Saatgutfläche</b>	Nein

## Weitere Angaben

Merkmal	Wert
<b>Boden</b>	
Feuchte	4 - mäßig trocken und wechsell trocken
<b>Standort, Relief</b>	
Relief	Wall
Luft	keine Besonderheiten

## Zeigerwerte der Pflanzenartenliste (Auswertung)

<b>Standort</b>	<b>Belichtung</b>	halbsonnig bis halbschattig	6,3
<b>Boden</b>	<b>Feuchte</b>	frisch und mäßig frisch	5,4
	<b>Stickstoff (N)</b>	stickstoffreich	7,1
	<b>Reaktion</b>	schwach sauer	6,4
<b>Vegetation</b>	<b>Mahdverträglichkeit</b>	schnittempfindlich bis mäßig schnittverträglich	4
<b>Zeigerwerte</b>	<b>Futterwert</b>	sehr geringwertiges Futter	1,5
	<b>Wechselfeuchteanzeiger</b>		5
	<b>Giftpflanzen</b>		2
	<b>Überschw.anzeiger</b>		1

## Pflanzenartenliste

Gruppe / Pflanzenart	MS	M	W	Vs	St	PA	Ph	Sz	VS	V	G	cf	Rote Liste						
													§	HH	ND	SH	D		
<b>Tracheobionta (Gefäßpflanzen)</b>																			
Acer pseudoplatanus (Berg-Ahorn)	7	X		-															
Aegopodium podagraria (Giersch)	7	X		-															
Agrostis capillaris (Rotes Straußgras)	7	X		-															
Alnus glutinosa (Schwarz-Erle)	7	X		-															
Alopecurus myosuroides (Acker-Fuchsschwanz)	7	X		-												3			
Athyrium filix-femina (Gewöhnlicher Frauenfarn)	7	X		-															

<b>Projekt</b>	Biotopkartierung Hamburg, Datenbestand aus FoxPro	<b>Interne Nr.</b>	65487	
		<b>DK5   DK5-GK</b>	<b>7844</b>	7846
<b>Handlungsbedarf</b>	Nein	<b>DK5 - Name</b>	Buchkamp	
<b>Bearbeitung</b>	HET	<b>Biotop-Nr.   alt</b>	<b>109</b>	15
<b>Räumliche Abbildung</b>	Linie	<b>Kartierung</b>	15.08.1984	
<b>Anzahl Abschnitte</b>	4	<b>Fläche / Länge [m²/m]</b>	1310,333	
		<b>Breite (lineare Abb.) [m]</b>		

Pflanzenartenliste

Gruppe / Pflanzenart	MS	M	W	Vs	St	PA	Ph	Sz	VS	V	G	cf	§	Rote Liste			
														HH	ND	SH	D
Betula pendula (Hänge-Birke)	7	X		-													
Betula pubescens pubescens (Moor-Birke)	7	X		-													
Corylus avellana (Haselnuss)	7	X		-													
Crataegus monogyna (Eingrifflicher Weißdorn)	7	X		-													
Dactylis glomerata (Wiesen-Knäuelgras)	7	X		-													
Deschampsia cespitosa (Rasen-Schmiele)	7	X		-													
Deschampsia flexuosa (Draht-Schmiele)	7	X		-													
Dryopteris filix-mas (Gewöhnlicher Wurmfarne)	7	X		-													
Elymus repens (Gewöhnliche Quecke)	7	X		-													
Epilobium angustifolium (Schmalblättriges Weidenröschen)	7	X		-													
Frangula alnus (Faulbaum)	7	X		-													
Galeobdolon luteum (Echte Goldnessel)	7	X		-										V			
Galeopsis tetrahit (Gewöhnlicher Hohlzahn)	7	X		-													
Galium aparine (Kletten-Labkraut)	7	X		-													
Geum urbanum (Echte Nelkenwurz)	7	X		-													
Glechoma hederacea (Gundermann)	7	X		-													
Heracleum sphondylium (Wiesen-Bärenklau)	7	X		-													
Hieracium laevigatum (Glattes Habichtskraut)	7	X		-													
Impatiens parviflora (Kleinblütiges Springkraut)	7	d		-													
Juncus effusus (Flutter-Binse)	7	X		-													
Lolium perenne (Ausdauerndes Weidelgras)	7	X		-													
Lysimachia vulgaris (Gewöhnlicher Gilbweiderich)	7	X		-													
Melampyrum pratense (Wiesen-Wachtelweizen)	7	X		-										2		V	
Poa nemoralis (Hain-Rispengras)	7	X		-													
Prunus spinosa spinosa (Schlehe)	7	X		-													
Quercus robur (Stiel-Eiche)	7	d		-													
Rubus fruticosus agg. (Artengruppe Echte Brombeere)	7	d		-													
Rubus idaeus (Himbeere)	7	X		-													
Salix pentandra (Lorbeer-Weide)	7	X		-											3		
Sambucus nigra (Schwarzer Holunder)	7	X		-													
Scrophularia nodosa (Knotige Braunwurz)	7	X		-													
Sorbus aucuparia (Eberesche)	7	X		-													
Spergula arvensis (Acker-Spörgel)	7	X		-													
Urtica dioica (Große Brennnessel)	7	d		-													
	<b>Anzahl Rote Liste Arten</b>													<b>3</b>	<b>1</b>	<b>1</b>	
	<b>Anzahl Arten</b>																
	<b>40</b>																

MS: Mengensystem; M: Mengenangabe, W: Bewertung der Art (FFH-Monitoring), Vs: Vegetationsschicht, St: Status, PA: Autor Phänologie; Ph: Phänologie, Sz: Soziabilität, VS: Vitalitätssystem; V: Vitalität, G: Geschlecht, cf: unsichere Bestimmung, §: Schutz nach BNatSchG, HH: Rote Liste Hamburg, Nds: Rote Liste Niedersachsen, SH: Rote Liste Schleswig-Holstein, D: Rote Liste Deutschland