

# Erhebungsbogen

**B**

<b>Projekt</b>	Biotopkartierung Hamburg, Datenbestand aus FoxPro	<b>Interne Nr.</b>	65493
		<b>DK5   DK5-GK</b>	<b>7844</b> 7846
<b>Handlungsbedarf</b>	Nein	<b>DK5 - Name</b>	Buchkamp
<b>Bearbeitung</b>	MES <b>Kopie</b> Nein	<b>Biotop-Nr.   alt</b>	<b>102</b> 1
<b>Räumliche Abbildung</b>	Linie	<b>Kartierung</b>	15.10.1995
<b>Anzahl Abschnitte</b>	8	<b>Fläche / Länge [m<sup>2</sup>/m]</b>	1512,11
		<b>Breite (lineare Abb.) [m]</b>	

**Gesetzlicher Schutz** § 14 (2) 2.2 Knicks **Schutz nur teilweise** **Nein**

**Gesamtbewertung** 5 Noch wertvoll, gut entwicklungsfähig

- Alter
- Belastungsgrad
- Ökolog. Funktion
- Seltenheit

## Bestandsbeschreibung

Biotop entspricht, bis auf eine Verkleinerung der Kartierung von 1984 von HET.

Am Wulfsdorfer Weg fand eine Verkleinerung von ca. 50m und im Moorbekeweg von ca. 20m statt. Der Knick in der Straße Im Berge ist z.T. stark degeneriert.

Die Pflanzenarten sind im wesentlichen die gleichen geblieben. Die Baumschicht ist nicht mehr mittelhoch, sondern hoch. Auch die Grau-Erle (R.L. 2) ist noch vorhanden.

Kopierter Text aus der Vorkartierung:

Knick, Doppelknick WS, Wall meist bis 1m hoch, 2m breit, mit gebietsweise dichter, mittelhoher Baumschicht aus vorherrschenden Stiel-Eichen, Hänge-Birken. Strauchschicht von unterschiedlicher Struktur, am Ahrensburger Weg vor mehreren Jahren durchgeführter Stockschatz, Gehölze hier niedrig, aus dicht austreibenden Schlehen, Hasel und üppig aufkommenden Brombeeren, sonst aus z.T. hohem, mehrstämmigen Haselgebüsch, Flieder, stellenweise eingestreuten Rosenarten und anderen Ziersträuchern. Vor einigen Gärten hat man die Sträucher entfernt und die Krautschicht rasenähnlich gepflegt. In den übrigen Abschnitten Bodenvegetation mit dominierendem Giersch, Quecke, Hainrispengras. Knick gebietsweise mit trockenem Graben.

Spezielle Nutzungen: keine benachbart: Wohngebiet

Nutzungsintensität:

Vorkommende Pflanzengesellschaften: keine

## Vorkommen an Biotoptypen

1	TF	Typ	HF	F.Anteil
2	BTYP	Biotoptyp	- gesetzl. Grundl.	
3	Zusatz	Zusatz zum Biotoptypen		
4	LRT	Lebensraumtyp		
1	1		Ja	100 %
2	HW	Knick (Wallhecke) (2000)		

## Räumliche Lage

<b>Lagebeschreibung</b>	Am Ahrensburger Weg, Wulfsdorfer Weg, Moorbekeweg, Im Berge		
<b>Nachbarnutzung/en</b>			
<b>Rechtswert (X)</b>	578161	<b>Hochwert (Y)</b>	5945839
<b>Bezirk</b>	Wandsbek	<b>Naturraum</b>	Stapelfelder Jungmoränengebiet (702.00)
<b>Stadtteil (OT-Nr.)</b>	Volksdorf (525)	<b>Gemarkung</b>	Volksdorf (540)
21.04.2020			

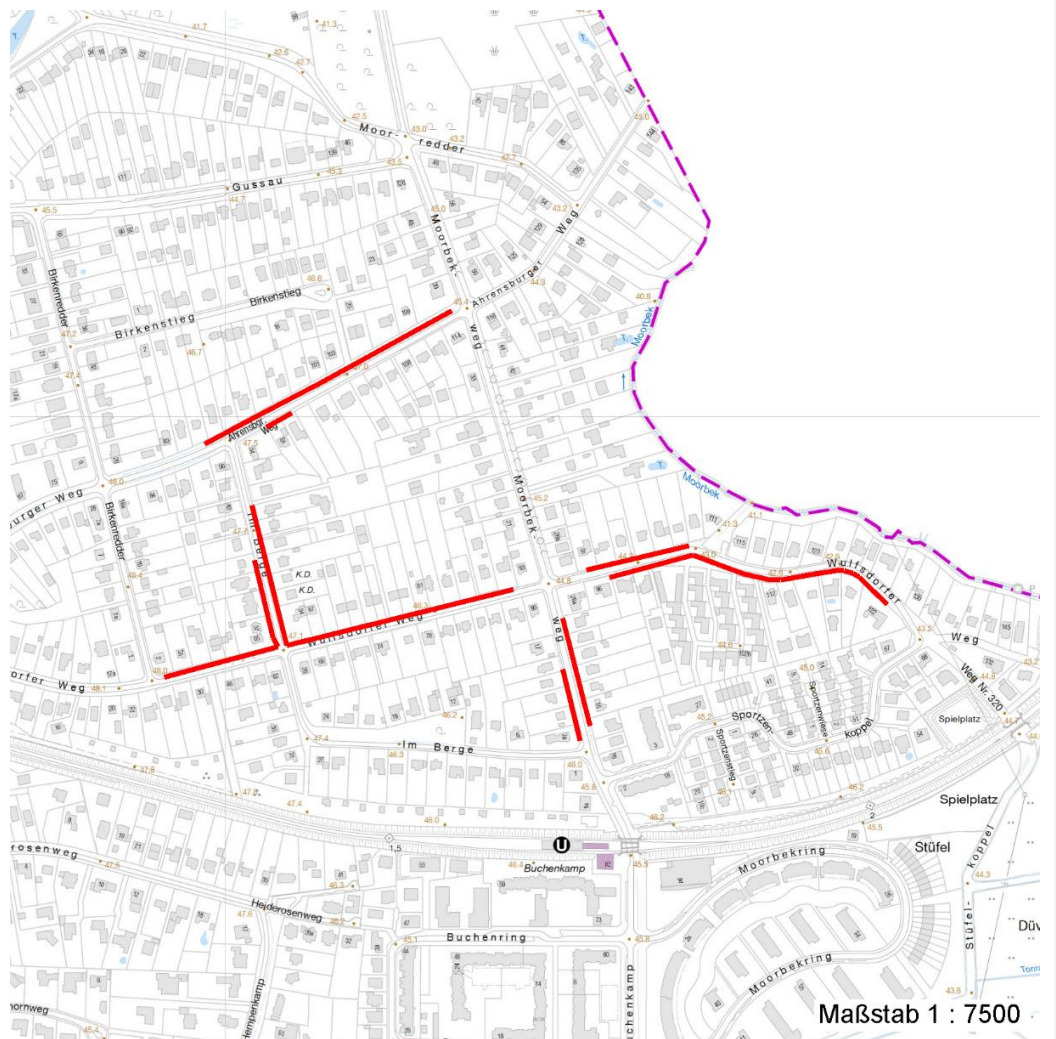
# Erhebungsbogen

**B**

<b>Projekt</b>	Biotopkartierung Hamburg, Datenbestand aus FoxPro	<b>Interne Nr.</b>	65493	
		<b>DK5   DK5-GK</b>	<b>7844</b>	7846
		<b>DK5 - Name</b>	Buchkamp	
<b>Handlungsbedarf</b>	Nein	<b>Biotop-Nr.   alt</b>	<b>102</b>	1
<b>Bearbeitung</b>	MES	<b>Kartierung</b>	15.10.1995	
<b>Räumliche Abbildung</b>	Linie	<b>Fläche / Länge [m<sup>2</sup>/m]</b>	1512,11	
<b>Anzahl Abschnitte</b>	8	<b>Breite (lineare Abb.) [m]</b>		

## Räumliche Lage

<b>Digitaler Grünplan</b>	<b>Hafengesamtgebiet</b>	<b>Ramsargebiet</b>	<b>EG-Vogelschutzgeb.</b>
<b>Ausgleichsflächen NSG / ND / LSG</b>	<b>Biosphärenreservat</b>	<b>Nationalpark</b>	
<b>FFH-GEBIET</b>			
<b>Wasserschutzgebiet</b>			
<b>Karte</b>			



## Weitere Erhebungsbögen

Interne Nr.	Interne Nr. Zuordnung	DK5	Biotop-Nr.	Kartierung	Zuordnung	DK5 (GK)	Biotop-Nr. (alt)
65493	65492	7844	102	15.07.1984	K	7846	1
65493	65481	7844	102	06.05.2004	K	7846	1
65493	65480	7844	102	31.10.2011	K	7846	1

Zuordnung: N = nachfolgende Kartierung, K = weitere Kartierungen (zeitlich vorher oder nachher)

# Erhebungsbogen

**B**

<b>Projekt</b>	Biotopkartierung Hamburg, Datenbestand aus FoxPro	<b>Interne Nr.</b> DK5   DK5-GK	65493 <b>7844</b>	7846
<b>Handlungsbedarf</b>	Nein	<b>DK5 - Name</b>	Buchkamp	
<b>Bearbeitung</b>	MES	<b>Biotop-Nr.   alt</b>	<b>102</b>	1
<b>Räumliche Abbildung</b>	Linie	<b>Kartierung</b>	15.10.1995	
<b>Anzahl Abschnitte</b>	8	<b>Fläche / Länge [m<sup>2</sup>/m]</b>	1512,11	
		<b>Breite (lineare Abb.) [m]</b>		

## Weitere Angaben

Merkmal	Wert
<b>Auswertung</b>	
Gefährdung / Einflüsse	Standortfremde Gehölze einigen Abschnitten bis unter die Büsche gemäht. Vor einigen Gartengrundstücken Strauchschicht durch Anlieger fer Weg wegen Siebbaumaßnahmen stellenweise entfernt, Krauts
Wertgesichtspunkte	Besonders flechtenreich bewachsen Reste von kulturhistorisch typischen Strukturen Dominanz von Laubgehölzen
zoologisch bedeutsame Strukturen	Ohne Angabe
Bedeutung für Tiergruppe	Insekten Vögel
Maßnahmen	An- bzw. Nachpflanzung standortgerechter Straeucher

## Teilflächenbeschreibung

<b>Teilflächentyp</b>		<b>Teilflächen-Nr.</b>	1
<b>Biotoptyp</b>	Knick (Wallhecke) (2000)	<b>Biotoptyp</b>	HW
- <b>Zusatz</b>		- <b>gesetzl. Grundl.</b>	
<b>FFH-LRT</b>		<b>FFH-LRT</b>	
<b>Beschreibung</b>		<b>Entw.potential LRT</b>	
Standort: Substrat: Erde (natürlich)		<b>Hauptfläche</b>	Ja
		<b>Flächenanteil</b>	100 %
		<b>FFH-Unters.Fläche</b>	Nein
		<b>Saatgutfläche</b>	Nein

## Weitere Angaben

Merkmal	Wert
<b>Boden</b>	
Feuchte	4 - mäßig trocken und wechsell trocken
<b>Standort, Relief</b>	
Relief	Wall
Luft	keine Besonderheiten

## Zeigerwerte der Pflanzenartenliste (Auswertung)

<b>Standort</b>	<b>Belichtung</b>	halbsonnig bis halbschattig	5,8
<b>Boden</b>	<b>Feuchte</b>	frisch und mäßig frisch	5,5
	<b>Stickstoff (N)</b>	mäßig stickstoffarm bis stickstoffreich	6
	<b>Reaktion</b>	schwach sauer	6
<b>Vegetation</b>	<b>Mahdverträglichkeit</b>	mäßig schnittverträglich (erster Schnitt nicht vor 1. Juli)	4,5
<b>Zeigerwerte</b>	<b>Futterwert</b>	mäßige Futterqualität	3,9
	<b>Wechselfeuchteanzeiger</b>		2
	<b>Giftpflanzen</b>		0
	<b>Überschw.anzeiger</b>		2

<b>Projekt</b>	Biotopkartierung Hamburg, Datenbestand aus FoxPro	<b>Interne Nr.</b> DK5   DK5-GK	65493 <b>7844</b>	7846
<b>Handlungsbedarf</b>	Nein	<b>DK5 - Name</b>	Buchkamp	
<b>Bearbeitung</b>	MES	<b>Biotop-Nr.   alt</b>	<b>102</b>	1
<b>Räumliche Abbildung</b>	Linie	<b>Kartierung</b>	15.10.1995	
<b>Anzahl Abschnitte</b>	8	<b>Fläche / Länge [m<sup>2</sup>/m]</b>	1512,11	
		<b>Breite (lineare Abb.) [m]</b>		

## Pflanzenartenliste

Gruppe / Pflanzenart	MS	M	W	Vs	St	PA	Ph	Sz	VS	V	G	cf	Rote Liste			
													§	HH	ND	SH
<b>Tracheobionta (Gefäßpflanzen)</b>																
Acer pseudoplatanus (Berg-Ahorn)	7	X		-												
Aegopodium podagraria (Giersch)	7	d		-												
Aesculus hippocastanum (Gewöhnliche Rosskastanie)	7	X		-												
Agrostis gigantea (Riesen-Straußgras)	7	X		-												
Alnus incana (Grau-Erle)	7	X		-												
Anthriscus sylvestris (Wiesen-Kerbel)	7	X		-												
Artemisia vulgaris (Gewöhnlicher Beifuß)	7	X		-												
Betula pendula (Hänge-Birke)	7	X		-												
Campanula rapunculoides (Acker-Glockenblume)	7	X		-												
Carpinus betulus (Hainbuche)	7	X		-												
Convallaria majalis (Maiglöckchen)	7	X		-												
Corylus avellana (Haselnuss)	7	X		-												
Dactylis glomerata (Wiesen-Knäuelgras)	7	X		-												
Dryopteris filix-mas (Gewöhnlicher Wurmfarne)	7	X		-												
Echinops spec. (Kugeldistel)	7	X		-												
Elymus repens (Gewöhnliche Quecke)	7	X		-												
Epilobium montanum (Berg-Weidenröschen)	7	X		-												
Fagus sylvatica (Rotbuche)	7	X		-												
Frangula alnus (Faulbaum)	7	X		-												
Galeopsis tetrahit (Gewöhnlicher Hohlzahn)	7	X		-												
Galium aparine (Kletten-Labkraut)	7	X		-												
Glechoma hederacea (Gundermann)	7	X		-												
Hedera helix (Efeu)	7	X		-												
Hesperis matronalis (Gewöhnliche Nachtkiefer)	7	X		-												
Hieracium sabaudum (Savoyer Habichtskraut)	7	X		-												
Holcus lanatus (Wolliges Honiggras)	7	X		-												
Holcus mollis (Weiches Honiggras)	7	X		-												
Ligustrum vulgare (Gemeiner Liguster)	7	X		-												
Lysimachia punctata (Drüsiger Gilbweiderich)	7	X		-												
Philadelphus coronarius (Europäischer Pfeifenstrauch)	7	X		-												
Phleum pratense agg. (Artengruppe Wiesen-Lieschgras)	7	X		-												
Poa nemoralis (Hain-Rispengras)	7	d		-												
Prunus spinosa spinosa (Schlehe)	7	X		-												
Quercus robur (Stiel-Eiche)	7	d		-												
Robinia pseudoacacia (Robinie)	7	X		-												
Rosa rugosa (Kartoffel-Rose)	7	X		-												
Rosa virginiana (Virginische Rose)	7	X		-												
Rubus fruticosus agg. (Artengruppe Echte Brombeere)	7	X		-												
Rumex acetosa (Großer Sauerampfer)	7	X		-												
Rumex obtusifolius (Stumpfbblätteriger Ampfer)	7	X		-												
Salix caprea (Sal-Weide)	7	X		-												
Sambucus nigra (Schwarzer Holunder)	7	X		-												
Sisymbrium officinale (Weg-Rauke)	7	X		-												
Solidago canadensis (Kanadische Goldrute)	7	X		-												

# Erhebungsbogen

**B**

<b>Projekt</b>	Biotopkartierung Hamburg, Datenbestand aus FoxPro	<b>Interne Nr.</b>	65493
		<b>DK5   DK5-GK</b>	<b>7844</b> 7846
<b>Handlungsbedarf</b>	Nein	<b>DK5 - Name</b>	Buchkamp
<b>Bearbeitung</b>	MES <b>Kopie</b> Nein	<b>Biotop-Nr.   alt</b>	<b>102</b> 1
<b>Räumliche Abbildung</b>	Linie	<b>Kartierung</b>	15.10.1995
<b>Anzahl Abschnitte</b>	8	<b>Fläche / Länge [m<sup>2</sup>/m]</b>	1512,11
		<b>Breite (lineare Abb.) [m]</b>	

## Pflanzenartenliste

Gruppe / Pflanzenart	MS	M	W	Vs	St	PA	Ph	Sz	VS	V	G	cf	§	Rote Liste				
														HH	ND	SH	D	
Sorbus aucuparia (Eberesche)	7	X		-														
Spiraea salicifolia (Weiden-Spierstrauch)	7	X		-														
Symphoricarpos albus (Schneebeere)	7	X		-														
Syringa vulgaris (Gewöhnlicher Flieder)	7	X		-														
Urtica dioica (Große Brennessel)	7	X		-														
Vicia cracca agg. (Artengruppe Vogel-Wicke)	7	X		-														
<b>Anzahl Rote Liste Arten</b>																		
<b>Anzahl Arten</b>													50					

MS: Mengensystem; M: Mengenangabe, W: Bewertung der Art (FFH-Monitoring), Vs: Vegetationsschicht, St: Status, PA: Autor Phänologie; Ph: Phänologie, Sz: Soziabilität, VS: Vitalitätssystem; V: Vitalität, G: Geschlecht, cf: unsichere Bestimmung, §: Schutz nach BNatSchG, HH: Rote Liste Hamburg, Nds: Rote Liste Niedersachsen, SH: Rote Liste Schleswig-Holstein, D: Rote Liste Deutschland