

Erhebungsbogen

B

Projekt	Biotopkartierung Hamburg	Interne Nr.	65049
		DK5 DK5-GK	7842 7844
Handlungsbedarf	Nein	DK5 - Name	Meiendorf-Ost
Bearbeitung	BRA	Biotop-Nr. alt	99 160
Räumliche Abbildung	Fläche	Kartierung	11.05.2006
Anzahl Abschnitte	1	Fläche / Länge [m²/m]	2211,7103
		Breite (lineare Abb.) [m]	

Gesetzlicher Schutz	§ 14 (2) 2.3 Feldgehölze	Schutz nur teilweise	Nein
----------------------------	--------------------------	-----------------------------	-------------

Gesamtbewertung	7	Besonders wertvoll
– Alter	8	Biotop hohen Alters, 200 bis 500 Jahre
– Belastungsgrad	6	Flächenhaft geringe oder örtlich stärkere oder Vorbelastung mit deutlichem Einfluß
– Ökolog. Funktion	7	Sehr hohe Bedeutung in einem Biotopkomplex, für den lokalen Biotopverbund oder als Puffer
– Seltenheit	7	Seltener Biotoptyp, mit seltenen oder bedrohten Pflges., gesättigtes Artenspektrum, einige RL-Arten

Bestandsbeschreibung

Kleines Feldgehölz, eventuell aus zwei parallel verlaufenden Knicks entstanden, Randgehölz entlang des Übergangs zwischen Geest und Niederung des Stellmoorer Quellflusses. Der Baumbestand wird von alten Stiel-Eichen gebildet, die Stammstücken oft um 60 cm erreichen und Höhen um knapp 20 m. Darunter ist eine naturnahe Strauchschicht aus v.a. Hasel vorhanden, etwas Traubenkirsche keimt auf. Am Boden ist ein relativ geschlossener Bestand von Buschwindröschen vorhanden, das das Alter und die relative Ungestörtheit des gesamten Bestandes anzeigt. Im Zugangsbereich im Osten, in der Nähe zu den benachbarten Siedlungsflächen sind größere Mengen abgelagerter Gartenabfälle zu finden, im übrigen ist das Gehölz recht naturnah und wenig gestört. Im Saum ist teilweise ein Gehölzmantel aus Brombeerarten vorhanden.

Vorkommen an Biotoptypen

1	TF	Typ	HF	F.Anteil
2	BTYP	Biotoptyp	- gesetzl. Grundl.	
3	Zusatz	Zusatz zum Biotoptypen		
4	LRT	Lebensraumtyp		
1	1		Ja	100 %
2	HGM	Naturnahes Gehölz mittlerer Standorte (2000)		

Räumliche Lage

Lagebeschreibung	Nördlicher Talrand des Stellmoorer Tunneltales		
Nachbarnutzung/en	Brache, Weg		
Rechtswert (X)	578159	Hochwert (Y)	5942713
Bezirk	Wandsbek	Naturraum	Stapelfelder Jungmoränengebiet (702.00)
Stadtteil (OT-Nr.)	Rahlstedt (526)	Gemarkung	Meiendorf (541)
Digitaler Grünplan	<input type="checkbox"/> Hafengesamtgebiet	<input type="checkbox"/> Ramsargebiet	<input type="checkbox"/> EG-Vogelschutzgeb.
Ausgleichsflächen NSG / ND / LSG	<input checked="" type="checkbox"/> Biosphärenreservat	<input type="checkbox"/> Nationalpark	
FFH-GEBIET	LSG Duvenstedt, Bergstedt, Lemsahl-Mellingstedt, Volksdorf und Rahlstedt [HH-2009 / Anteil: 50%], NSG Stellmoorer Tunneltal [HH-505 / Anteil: 50%]		
Wasserschutzgebiet	Stellmoorer Tunneltal/Höltigbaum [DE 2327-302 / Anteil: 50%]		

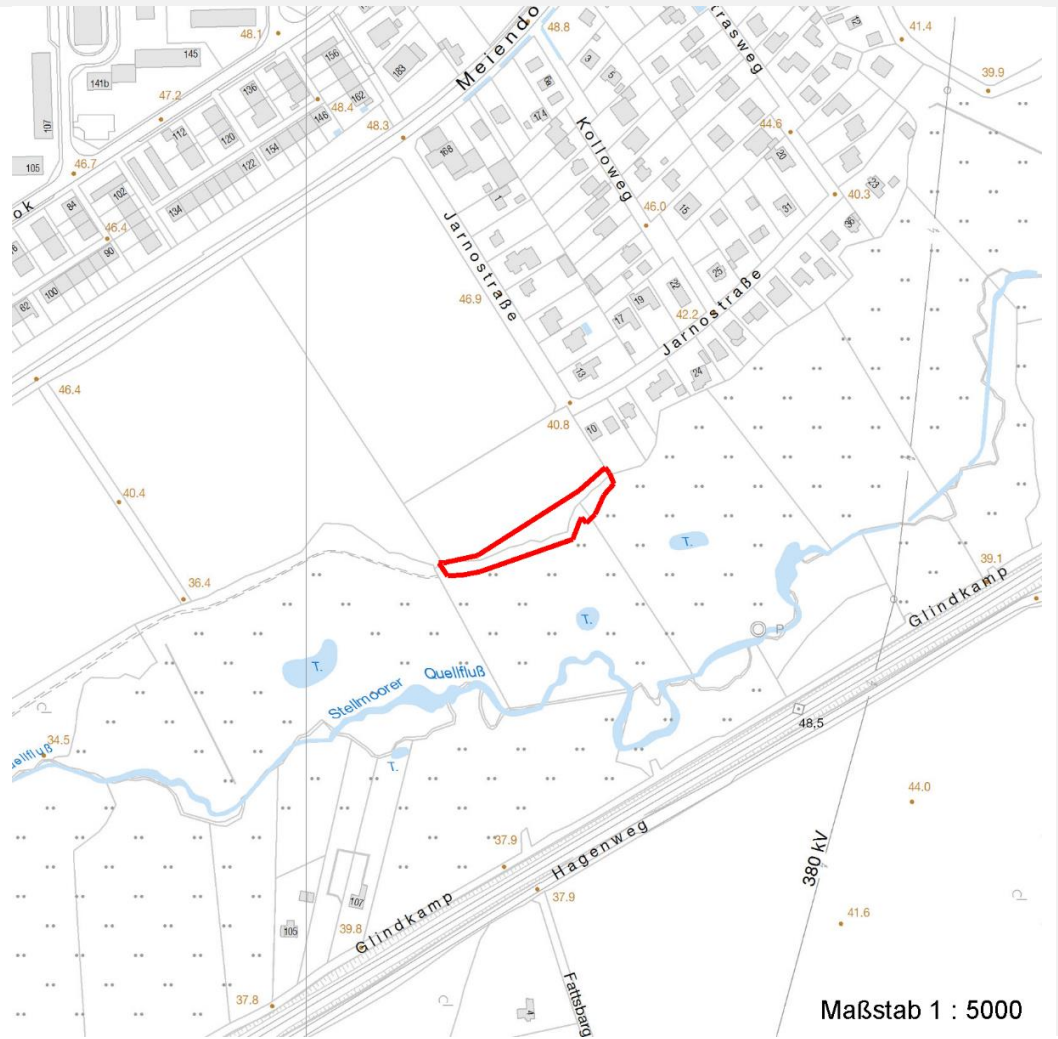
Erhebungsbogen

B

Projekt	Biotopkartierung Hamburg	Interne Nr.	65049
		DK5 DK5-GK	7842 7844
		DK5 - Name	Meiendorf-Ost
Handlungsbedarf	Nein	Biotop-Nr. alt	99 160
Bearbeitung	BRA	Kartierung	11.05.2006
Räumliche Abbildung	Fläche	Fläche / Länge [m²/m]	2211,7103
Anzahl Abschnitte	1	Breite (lineare Abb.) [m]	

Räumliche Lage

Karte



Weitere Erhebungsbögen

Interne Nr.	Interne Nr. Zuordnung	DK5	Biotop-Nr.	Kartierung	Zuordnung	DK5 (GK)	Biotop-Nr. (alt)
65049	118390	7842	501	11.09.2017	N		
65049	65135	7842	261	21.09.1997	<	7844	124

Zuordnung: N = nachfolgende Kartierung, K = weitere Kartierungen (zeitlich vorher oder nachher)

Foto

Interne Nr.	Index	Dateiname	Aufnahmerichtung
15994	0	7842_99_110506_1.JPG	
15995	0	7842_99_110506_2.JPG	

Weitere Angaben

Merkmal	Wert
---------	------

Auswertung

21.04.2020

Erhebungsbogen

B

Projekt	Biotopkartierung Hamburg	Interne Nr.	65049
		DK5 DK5-GK	7842 7844
Handlungsbedarf	Nein	DK5 - Name	Meiendorf-Ost
Bearbeitung	BRA	Biotop-Nr. alt	99 160
Räumliche Abbildung	Fläche	Kartierung	11.05.2006
Anzahl Abschnitte	1	Fläche / Länge [m²/m]	2211,7103
		Breite (lineare Abb.) [m]	

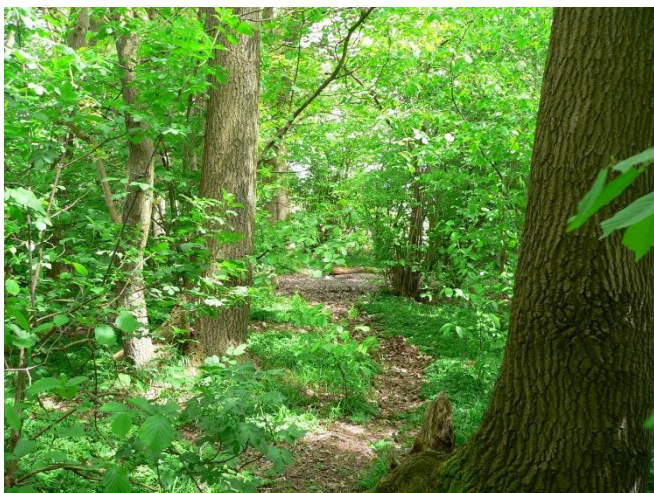
Weitere Angaben

Merkmal	Wert
Gefährdung / Einflüsse	Ablagerung von Gartenabfällen.
Wertgesichtspunkte	Bedeutender alter Baumbestand, bedeutendes Relikt der naturnahen Waldgesellschaften im Gebiet, sehr walddtypisch im Verhältnis zu den meisten Gehölzen im Gebiet, ausgeprägte Frühjahrsgeophytenfluren, strukturreich, vermutlich Lebensraum für Vögel.
zoologisch bedeutsame Strukturen	Alte Bäume mit Höhlen
Bedeutung für Tiergruppe	Dichte spontane Gebüsche Fledermäuse Insekten, allgemein Vögel
Maßnahmen	Bestand erhalten, Störungen vermeiden, auch die Ablagerung von Gartenabfällen unterbinden.

Foto

Fotodatei 7842_99_110506_1.JPG

Bildbeschreibung
Aufnahmerichtung



Fotodatei 7842_99_110506_2.JPG

Bildbeschreibung
Aufnahmerichtung



Teilflächenbeschreibung

Teilflächentyp	Naturnahes Gehölz mittlerer Standorte (2000)	Teilflächen-Nr.	1
Biotoptyp		Biotoptyp	HGM
- Zusatz		- gesetzl. Grundl.	
FFH-LRT		FFH-LRT	
Beschreibung		Entw.potential LRT	
		Hauptfläche	Ja
		Flächenanteil	100 %
		FFH-Unters.Fläche	Nein
		Saatgutfläche	Nein

Erhebungsbogen

B

Projekt	Biotopkartierung Hamburg		Interne Nr.	65049	
			DK5 DK5-GK	7842	7844
Handlungsbedarf	Nein		DK5 - Name	Meiendorf-Ost	
Bearbeitung	BRA	Kopie	Nein	Biotop-Nr. alt	99 160
Räumliche Abbildung	Fläche		Kartierung	11.05.2006	
Anzahl Abschnitte	1		Fläche / Länge [m²/m]	2211,7103	
			Breite (lineare Abb.) [m]		

Weitere Angaben

Merkmal	Wert
Boden	
Feuchte	5 - frisch und mäßig frisch
Stickstoffgehalt	6 - mäßig stickstoffarm bis stickstoffreich
Standort, Relief	
Belichtung	6 - halbsonnig bis halbschattig
Veg. - Soziologie	
BfN Schlüssel	19.1.02.01 - Aegopodium podagrariae (Gierschfluren) 48.0.04.02 - Carpinion (Hainbuchen-Mischwälder)

Zeigerwerte der Pflanzenartenliste (Auswertung)

Standort	Belichtung	halbsonnig bis halbschattig	5,7
Boden	Feuchte	frisch und mäßig frisch	5,2
	Stickstoff (N)	mäßig stickstoffarm bis stickstoffreich	6
	Reaktion	schwach sauer	6,3
Vegetation	Mahdverträglichkeit	schnittempfindlich (nur Herbstschnitt vertragend)	3,4
Zeigerwerte	Futterwert	wertloses Futter	0,1
	Wechselfeuchteanzeiger		1
	Giftpflanzen		2
	Überschw.anzeiger		1

Pflanzenartenliste

Gruppe / Pflanzenart	MS	M	W	Vs	St	PA	Ph	Sz	VS	V	G	cf	§	Rote Liste				
														HH	ND	SH	D	
Tracheobionta (Gefäßpflanzen)																		
Acer pseudoplatanus (Berg-Ahorn)	7	w		-														
Aegopodium podagraria (Giersch)	7	z		-														
Anemone nemorosa (Busch-Windröschen)	7	h		-														
Anthriscus sylvestris (Wiesen-Kerbel)	7	w		-														
Arrhenatherum elatius (Glatthafer)	7	w		-														
Carpinus betulus (Hainbuche)	7	w		-														
Chelidonium majus (Schöllkraut)	7	w		-														
Corylus avellana (Haselnuss)	7	h		-														
Crataegus laevigata (Zweigrifflicher Weißdorn)	7	w		-														
Crataegus monogyna (Eingrifflicher Weißdorn)	7	w		-														
Deschampsia cespitosa (Rasen-Schmiele)	7	w		-														
Fagus sylvatica (Rotbuche)	7	w		-														
Ficaria verna (Scharbockskraut)	7	w		-														
Galium aparine (Kletten-Labkraut)	7	w		-														
Hedera helix (Efeu)	7	z		-														
Milium effusum (Wald-Flattergras)	7	z		-														
Polygonatum multiflorum (Vielblütige Weißwurz)	7	z		-														
Populus tremula (Zitter-Pappel)	7	w		-														
Prunus padus (Echte Traubenkirsche)	7	w		-														
Quercus robur (Stiel-Eiche)	7	h		-														
Rubus fruticosus agg. (Artengruppe Echte Brombeere)	7	w		-														

Erhebungsbogen

B

Projekt	Biotopkartierung Hamburg		Interne Nr.	65049	
			DK5 DK5-GK	7842	7844
Handlungsbedarf	Nein		DK5 - Name	Meiendorf-Ost	
Bearbeitung	BRA	Kopie	Biotop-Nr. alt	99	160
Räumliche Abbildung	Fläche		Kartierung	11.05.2006	
Anzahl Abschnitte	1		Fläche / Länge [m²/m]	2211,7103	
			Breite (lineare Abb.) [m]		

Pflanzenartenliste

Gruppe / Pflanzenart	MS	M	W	Vs	St	PA	Ph	Sz	VS	V	G	cf	§	Rote Liste				
														HH	ND	SH	D	
Sambucus nigra (Schwarzer Holunder)	7	z		-														
Silene dioica (Rote Lichtnelke)	7	w		-														
Sorbus aucuparia (Eberesche)	7	w		-														
Stellaria holostea (Große Sternmiere)	7	w		-														
Taraxacum spec. (Löwenzahn)	7	w		-														
Taxus baccata (Gemeine Eibe)	7	w		-									b		3			V
Urtica dioica (Große Brennnessel)	7	w		-														
Anzahl Rote Liste Arten																1		1
Anzahl Arten																		28

MS: Mengensystem; M: Mengenangabe, W: Bewertung der Art (FFH-Monitoring), Vs: Vegetationsschicht, St: Status, PA: Autor Phänologie; Ph: Phänologie, Sz: Soziabilität, VS: Vitalitätssystem; V: Vitalität, G: Geschlecht, cf: unsichere Bestimmung, §: Schutz nach BNatSchG, HH: Rote Liste Hamburg, Nds: Rote Liste Niedersachsen, SH: Rote Liste Schleswig-Holstein, D: Rote Liste Deutschland