

Erhebungsbogen

B

| | | | |
|----------------------------|--------------------------|---|------------------|
| Projekt | Biotopkartierung Hamburg | Interne Nr. | 64987 |
| | | DK5 DK5-GK | 7842 7844 |
| Handlungsbedarf | Nein | DK5 - Name | Meiendorf-Ost |
| Bearbeitung | BRA | Biotop-Nr. alt | 89 147 |
| Räumliche Abbildung | Fläche | Kartierung | 17.05.2006 |
| Anzahl Abschnitte | 1 | Fläche / Länge [m²/m] | 4862,2521 |
| | | Breite (lineare Abb.) [m] | |

Gesetzlicher Schutz § 14 (2) 2.2 Knicks **Schutz nur teilweise** **Nein**

| | | |
|---------------------------|---|---|
| Gesamtbewertung | 7 | Besonders wertvoll |
| – Alter | 8 | Biotop hohen Alters, 200 bis 500 Jahre |
| – Belastungsgrad | 6 | Flächenhaft geringe oder örtlich stärkere oder Vorbelastung mit deutlichem Einfluß |
| – Ökolog. Funktion | 7 | Sehr hohe Bedeutung in einem Biotopkomplex, für den lokalen Biotopverbund oder als Puffer |
| – Seltenheit | 6 | Seltener Biotoptyp, ohne seltene oder bedrohte Pflges., ungesättigtes Artenspektrum, reliktsiche RL-Arten |

Bestandsbeschreibung

Alter Feldweg mit alten breiten Knicksäumen, der seit längerem nur noch als Fußweg genutzt wird und zu hohen Anteilen von Krautvegetation überwachsen ist. Die Knicks haben meist flache, degenerierte, alte Wälle mit rund 0,5 m Höhe und 2-3m Breite. Auf der Innenseite schließen feuchte Randbereiche an, die ehemalige, knickbegleitende Gräben kennzeichnen. Auch die Gehölzvegetation der Knicks hat sich in den breiten Randstreifen hinein ausgebreitet und bildet hier einen breiten, waldartigen Gebüschsaum. Im Bereich der Querung des Stellmoorer Quellflusses ist der Bestand sehr feucht. Hier dominieren an Stelle der sonst vorherrschenden Stiel-Eichen, Birken und Hainbuchen Schwarzerlen. Die alten Stieleicher erreichen teils Stammdurchmesser von 70 cm.

Vorkommen an Biotoptypen

| 1 | TF | Typ | HF | F.Anteil |
|---|--------|---------------------------|--------------------|----------|
| 2 | BTYP | Biotoptyp | - gesetzl. Grundl. | |
| 3 | Zusatz | Zusatz zum Biotoptypen | | |
| 4 | LRT | Lebensraumtyp | | |
| 1 | 1 | | Ja | 100 % |
| 2 | HWM | Strauch-Baum-Knick (2000) | | |

Räumliche Lage

| | | | |
|---------------------------|---|--|--|
| Lagebeschreibung | Südlich Kreuzungsstelle Stellmoorer Quellfluss und Bahn | | |
| Nachbarnutzung/en | Grünland, von Pferden beweidet, oder brachliegend | | |
| Rechtswert (X) | 578976 | Hochwert (Y) | 5942928 |
| Bezirk | Wandsbek | Naturraum | Stapelfelder Jungmoränengebiet (702.00) |
| Stadtteil (OT-Nr.) | Rahlstedt (526) | Gemarkung | Meiendorf (541) |
| Digitaler Grünplan | <input type="checkbox"/> Hafengesamtgebiet | <input type="checkbox"/> Ramsargebiet | <input type="checkbox"/> EG-Vogelschutzgeb. |
| Ausgleichsflächen | <input type="checkbox"/> Biosphärenreservat | <input type="checkbox"/> Nationalpark | <input type="checkbox"/> |
| NSG / ND / LSG | NSG Stellmoorer Tunneltal [HH-505 / Anteil: 100%] | | |
| FFH-GEBIET | Stellmoorer Tunneltal/Höltigbaum [DE 2327-302 / Anteil: 100%] | | |
| Wasserschutzgebiet | | | |

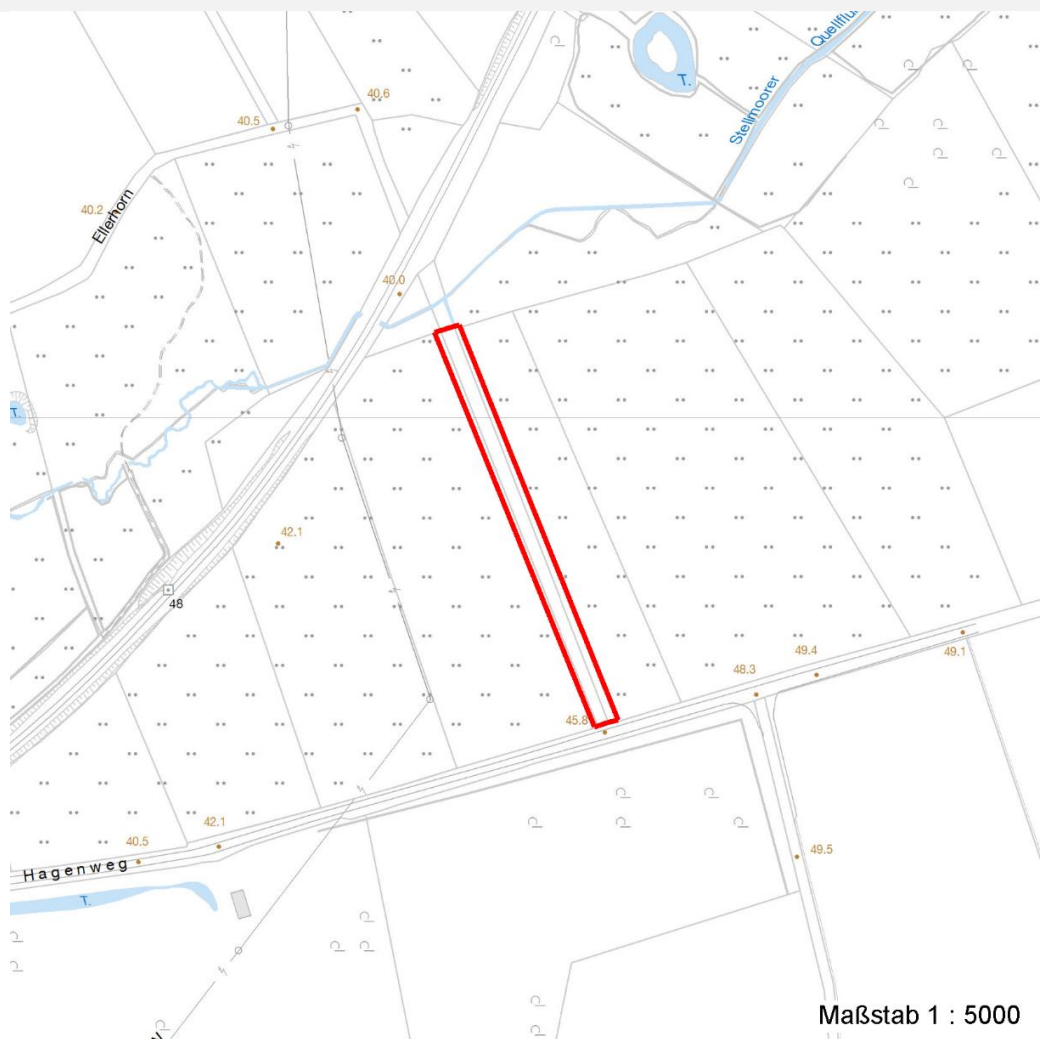
Erhebungsbogen

B

| | | | | | |
|----------------------------|--------------------------|--------------|---|-------------------------|----------|
| Projekt | Biotopkartierung Hamburg | | Interne Nr. | 64987 | |
| | | | DK5 DK5-GK | 7842 | 7844 |
| Handlungsbedarf | Nein | | DK5 - Name | Meiendorf-Ost | |
| Bearbeitung | BRA | Kopie | Nein | Biotop-Nr. alt | 89 147 |
| Räumliche Abbildung | Fläche | | Kartierung | 17.05.2006 | |
| Anzahl Abschnitte | 1 | | Fläche / Länge [m²/m] | 4862,2521 | |
| | | | Breite (lineare Abb.) [m] | | |

Räumliche Lage

Karte



Weitere Erhebungsbögen

| Interne Nr. | Interne Nr. Zuordnung | DK5 | Biotop-Nr. | Kartierung | Zuordnung | DK5 (GK) | Biotop-Nr. (alt) |
|-------------|-----------------------|------|------------|------------|-----------|----------|------------------|
| 64987 | 65045 | 7842 | 89 | 24.09.1997 | K | 7844 | 147 |
| 64987 | 118283 | 7842 | 405 | 03.07.2017 | N | | |

Zuordnung: N = nachfolgende Kartierung, K = weitere Kartierungen (zeitlich vorher oder nachher)

Foto

| Interne Nr. | Index | Dateiname | Aufnahmerichtung |
|-------------|-------|----------------------|------------------|
| 4555 | 0 | 7842_89_170506_1.JPG | |

Weitere Angaben

| Merkmal | Wert |
|------------------------|---|
| Auswertung | |
| Gefährdung / Einflüsse | Tritt und Störung durch Nutzung des Weges |

Erhebungsbogen

B

| | | | |
|----------------------------|--------------------------|---|------------------|
| Projekt | Biotopkartierung Hamburg | Interne Nr. | 64987 |
| | | DK5 DK5-GK | 7842 7844 |
| Handlungsbedarf | Nein | DK5 - Name | Meiendorf-Ost |
| Bearbeitung | BRA | Biotop-Nr. alt | 89 147 |
| Räumliche Abbildung | Fläche | Kartierung | 17.05.2006 |
| Anzahl Abschnitte | 1 | Fläche / Länge [m²/m] | 4862,2521 |
| | | Breite (lineare Abb.) [m] | |

Weitere Angaben

| Merkmal | Wert |
|--------------------|---|
| Wertgesichtspunkte | Sehr breit, sehr naturnah, strukturreich, artenreich, bedeutender Baumbestand, heimische Vegetation |
| Maßnahmen | Erhalt |

Foto

Fotodatei 7842_89_170506_1.JPG

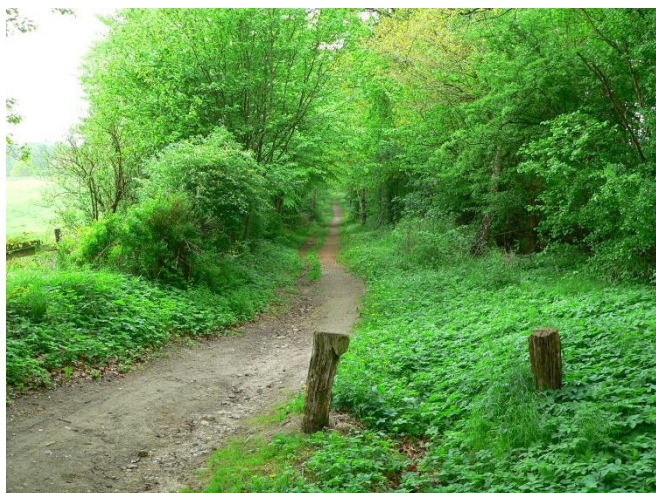
Fotodatei

Bildbeschreibung

Bildbeschreibung

Aufnahmerichtung

Aufnahmerichtung



Teilflächenbeschreibung

| | | | |
|-----------------------|---------------------------|---------------------------|-------|
| Teilflächentyp | | Teilflächen-Nr. | 1 |
| Biotoptyp | Strauch-Baum-Knick (2000) | Biotoptyp | HWM |
| - Zusatz | | - gesetzl. Grundl. | |
| FFH-LRT | | FFH-LRT | |
| Beschreibung | | Entw.potential LRT | |
| | | Hauptfläche | Ja |
| | | Flächenanteil | 100 % |
| | | FFH-Unters.Fläche | Nein |
| | | Saatgutfläche | Nein |

| | | | | |
|----------------------------|--------------------------|--------------|---|------------------|
| Projekt | Biotopkartierung Hamburg | | Interne Nr. | 64987 |
| | | | DK5 DK5-GK | 7842 7844 |
| Handlungsbedarf | Nein | | DK5 - Name | Meiendorf-Ost |
| Bearbeitung | BRA | Kopie | Biotop-Nr. alt | 89 147 |
| Räumliche Abbildung | Fläche | Nein | Kartierung | 17.05.2006 |
| Anzahl Abschnitte | 1 | | Fläche / Länge [m²/m] | 4862,2521 |
| | | | Breite (lineare Abb.) [m] | |

Zeigerwerte der Pflanzenartenliste (Auswertung)

| | | | |
|--------------------|-------------------------------|---|-----|
| Standort | Belichtung | halbsonnig bis halbschattig | 5,7 |
| Boden | Feuchte | mäßig feucht und wechselfeucht | 5,5 |
| | Stickstoff (N) | mäßig stickstoffarm bis stickstoffreich | 6,1 |
| | Reaktion | schwach sauer | 6,1 |
| Vegetation | Mahdverträglichkeit | schnittempfindlich bis mäßig schnittverträglich | 4,1 |
| Zeigerwerte | Futterwert | geringwertiges Futter | 2,8 |
| | Wechselfeuchteanzeiger | | 3 |
| | Giftpflanzen | | 4 |
| | Überschw.anzeiger | | 1 |

Pflanzenartenliste

| Gruppe / Pflanzenart | MS | M | W | Vs | St | PA | Ph | Sz | VS | V | G | cf | § | Rote Liste | | | |
|--|----|---|---|----|----|----|----|----|----|---|---|----|---|------------|----|----|---|
| | | | | | | | | | | | | | | HH | ND | SH | D |
| Tracheobionta (Gefäßpflanzen) | | | | | | | | | | | | | | | | | |
| Acer pseudoplatanus (Berg-Ahorn) | 7 | w | | - | | | | | | | | | | | | | |
| Aegopodium podagraria (Giersch) | 7 | h | | - | | | | | | | | | | | | | |
| Alliaria petiolata (Knoblauchsrauke) | 7 | w | | - | | | | | | | | | | | | | |
| Anemone nemorosa (Busch-Windröschen) | 7 | w | | - | | | | | | | | | | | | | |
| Arrhenatherum elatius (Glatthafer) | 7 | w | | - | | | | | | | | | | | | | |
| Betula pendula (Hänge-Birke) | 7 | z | | - | | | | | | | | | | | | | |
| Calamagrostis canescens (Sumpf-Reitgras) | 7 | w | | - | | | | | | | | | | | | | |
| Carpinus betulus (Hainbuche) | 7 | z | | - | | | | | | | | | | | | | |
| Chaerophyllum temulum (Hecken-Kälberkropf) | 7 | w | | - | | | | | | | | | | | | | |
| Chelidonium majus (Schöllkraut) | 7 | w | | - | | | | | | | | | | | | | |
| Corylus avellana (Haselnuss) | 7 | h | | - | | | | | | | | | | | | | |
| Crataegus monogyna (Eingrifflicher Weißdorn) | 7 | w | | - | | | | | | | | | | | | | |
| Dactylis glomerata (Wiesen-Knäuelgras) | 7 | w | | - | | | | | | | | | | | | | |
| Deschampsia cespitosa (Rasen-Schmiele) | 7 | w | | - | | | | | | | | | | | | | |
| Deschampsia flexuosa (Draht-Schmiele) | 7 | w | | - | | | | | | | | | | | | | |
| Dryopteris carthusiana (Dorniger Wurmfarne) | 7 | w | | - | | | | | | | | | | | | | |
| Dryopteris filix-mas (Gewöhnlicher Wurmfarne) | 7 | w | | - | | | | | | | | | | | | | |
| Epilobium angustifolium (Schmalblättriges Weidenröschen) | 7 | w | | - | | | | | | | | | | | | | |
| Ficaria verna (Scharbockskraut) | 7 | z | | - | | | | | | | | | | | | | |
| Galium aparine (Kletten-Labkraut) | 7 | z | | - | | | | | | | | | | | | | |
| Geum urbanum (Echte Nelkenwurz) | 7 | w | | - | | | | | | | | | | | | | |
| Glechoma hederacea (Gundermann) | 7 | z | | - | | | | | | | | | | | | | |
| Holcus mollis (Weiches Honiggras) | 7 | w | | - | | | | | | | | | | | | | |
| Lonicera periclymenum (Wald-Geißblatt) | 7 | w | | - | | | | | | | | | | | | | |
| Lonicera tatarica (Tatarische Heckenkirsche) | 7 | w | | - | | | | | | | | | | | | | |
| Lysimachia vulgaris (Gewöhnlicher Gilbweiderich) | 7 | w | | - | | | | | | | | | | | | | |
| Moehringia trinervia (Dreinervige Nabelmiere) | 7 | w | | - | | | | | | | | | | | | | |
| Poa annua (Einjähriges Rispengras) | 7 | w | | - | | | | | | | | | | | | | |
| Poa nemoralis (Hain-Rispengras) | 7 | z | | - | | | | | | | | | | | | | |
| Poa trivialis (Gewöhnliches Rispengras) | 7 | z | | - | | | | | | | | | | | | | |
| Polygonatum multiflorum (Vielblütige Weißwurz) | 7 | z | | - | | | | | | | | | | | | | |
| Populus tremula (Zitter-Pappel) | 7 | w | | - | | | | | | | | | | | | | |
| Prunus spinosa (Schlehe) | 7 | z | | - | | | | | | | | | | | | | |
| Pteridium aquilinum (Adlerfarn) | 7 | w | | - | | | | | | | | | | | | | |

| | | | | | |
|----------------------------|--------------------------|--------------|---|---------------|------|
| Projekt | Biotopkartierung Hamburg | | Interne Nr. | 64987 | |
| | | | DK5 DK5-GK | 7842 | 7844 |
| Handlungsbedarf | Nein | | DK5 - Name | Meiendorf-Ost | |
| Bearbeitung | BRA | Kopie | Biotop-Nr. alt | 89 | 147 |
| Räumliche Abbildung | Fläche | | Kartierung | 17.05.2006 | |
| Anzahl Abschnitte | 1 | | Fläche / Länge [m²/m] | 4862,2521 | |
| | | | Breite (lineare Abb.) [m] | | |

Pflanzenartenliste

| Gruppe / Pflanzenart | MS | M | W | Vs | St | PA | Ph | Sz | VS | V | G | cf | § | Rote Liste | | | | |
|---|----|---|---|----|----|----|----|----|----|---|---|----|---|------------|----|----|---|--|
| | | | | | | | | | | | | | | HH | ND | SH | D | |
| Quercus robur (Stiel-Eiche) | 7 | h | | - | | | | | | | | | | | | | | |
| Rubus caesius (Kratzbeere) | 7 | w | | - | | | | | | | | | | | | | | |
| Rubus corylifolius agg. (Artengruppe Haselblattbrombeere) | 7 | w | | - | | | | | | | | | | | | | | |
| Rubus fruticosus agg. (Artengruppe Echte Brombeere) | 7 | w | | - | | | | | | | | | | | | | | |
| Rubus idaeus (Himbeere) | 7 | z | | - | | | | | | | | | | | | | | |
| Rumex acetosa (Großer Sauerampfer) | 7 | w | | - | | | | | | | | | | | | | | |
| Rumex obtusifolius (Stumpflättriger Ampfer) | 7 | w | | - | | | | | | | | | | | | | | |
| Sambucus nigra (Schwarzer Holunder) | 7 | w | | - | | | | | | | | | | | | | | |
| Scrophularia nodosa (Knotige Braunwurz) | 7 | w | | - | | | | | | | | | | | | | | |
| Sorbus aucuparia (Eberesche) | 7 | w | | - | | | | | | | | | | | | | | |
| Stellaria holostea (Große Sternmiere) | 7 | h | | - | | | | | | | | | | | | | | |
| Taraxacum spec. (Löwenzahn) | 7 | w | | - | | | | | | | | | | | | | | |
| Anzahl Rote Liste Arten | | | | | | | | | | | | | | | | | | |
| Anzahl Arten | | | | | | | | | | | | | | 46 | | | | |

MS: Mengensystem; M: Mengenangabe, W: Bewertung der Art (FFH-Monitoring), Vs: Vegetationsschicht, St: Status, PA: Autor Phänologie; Ph: Phänologie, Sz: Soziabilität, VS: Vitalitätssystem; V: Vitalität, G: Geschlecht, cf: unsichere Bestimmung, §: Schutz nach BNatSchG, HH: Rote Liste Hamburg, Nds: Rote Liste Niedersachsen, SH: Rote Liste Schleswig-Holstein, D: Rote Liste Deutschland