

Erhebungsbogen

B

Projekt	Biotopkartierung Hamburg	Interne Nr.	64885
		DK5 DK5-GK	7842 7844
Handlungsbedarf	Nein	DK5 - Name	Meiendorf-Ost
Bearbeitung	BRA	Biotop-Nr. alt	81 132
Räumliche Abbildung	Fläche	Kartierung	21.09.1997
Anzahl Abschnitte	2	Fläche / Länge [m²/m]	21803,3016
		Breite (lineare Abb.) [m]	

Gesetzlicher Schutz	§ 30 (2) 4.1 Bruchwälder	Schutz nur teilweise	Nein
----------------------------	---------------------------------	-----------------------------	-------------

Gesamtbewertung	8	Hochgradig wertvoll
– Alter	8	Biotop hohen Alters, 200 bis 500 Jahre
– Belastungsgrad	8	geringe örtliche oder punktuelle Belastung
– Ökolog. Funktion	8	Wertbestimmender Bestandteil eines wertvollen Biotopkomplexes oder für den regionalen Biotopverbund.
– Seltenheit	8	Sehr seltener Biotoptyp, hohe Anteile seltener oder bedrohter Pflges., gesättigtes Artenspektrum, RL-Arten

Bestandsbeschreibung

Der folgende Biotoptext wurde koiert und trifft größtenteils noch zu:

Feuchter bis stellenweise nasser Birken-Erlenbruchwald auf einer entwässerten, abgetorften und durch Nährstoffeintrag beeinflussten Übergangsmoorrestfläche. Dominierend sind z.T. mehrstämmige Moor-Birken (Stammdurchmesser bis 40cm) und wenige Erlen, auf trockenen Stellen stehen Hänge-Birken, Zitter-Pappeln. Nur dort findet man dichteres Unterholz aus Holunder, aufkommenden Birken, Eichen, Himbeeren, sonst vereinzelt Weiden. Am Westrand liegen sumpfige Bereiche mit kleinen, offenen Wasserflächen, viele der dort stehenden Birken sind durch den erhöhten Grundwasserspiegel abgestorben, einige schon umgestürzt. Am Boden wächst eine üppige, artenreiche Feuchtvegetation mit mehreren Rote-Liste-Arten, neben Rispen-Segge finden sich Sumpf-Seggen, Strauß-Gilbweiderich, Sumpf-Labkraut, Hunds-Straußgras, Teich-Schachtelhalm, Zungen-Hahnenfuß. Auf den übrigen Teilen vorherrschende Sumpf-Seggen, eingestreute Rasen-Schmielen, Gilbweiderich, oft stehen Brennesseln und Dornfarn auf den trockenen Randzonen. Häufig Totholz. Lebensraum junger Grasfrösche und Erkröten, die kleinen, lange wasserhaltenden Senken bieten den Amphibien geschützte Laichmöglichkeiten.

Ergänzungen:

Die Krautschicht v.a. des östlichen, größeren Biotopabschnittes besteht v.a. aus einernicht näher bestimmten Torfmoosart. Die aufgezeigten Rote-Liste-Arten wurden nur soweit in die Artenliste übernommen, wie sie nachgewiesen werden konnten.

Vorkommen an Biotoptypen

1	TF	Typ	HF	F.Anteil
2	BTYP	Biotoptyp		- gesetzl. Grundl.
3	Zusatz	Zusatz zum Biotoptypen		
4	LRT	Lebensraumtyp		
1	1		Ja	100 %
2	WBB	Birken-Bruch- bzw. -Moorwald nährstoffarmer Standorte (2000)		
4	kein LRT	kein Lebensraumtyp nach FFH-Richtlinie		

Räumliche Lage

Lagebeschreibung	südlich vom Grotmannskroog		
Nachbarnutzung/en			
Rechtswert (X)	578120	Hochwert (Y)	5942072
Bezirk	Wandsbek	Naturraum	Stapelfelder Jungmoränengebiet (702.00)
Stadtteil (OT-Nr.)	Rahlstedt (526)	Gemarkung	Meiendorf (541)

Projekt	Biotopkartierung Hamburg	Interne Nr.	64885
		DK5 DK5-GK	7842 7844
Handlungsbedarf	Nein	DK5 - Name	Meiendorf-Ost
Bearbeitung	BRA	Biotop-Nr. alt	81 132
Räumliche Abbildung	Fläche	Kartierung	21.09.1997
Anzahl Abschnitte	2	Fläche / Länge [m²/m]	21803,3016
		Breite (lineare Abb.) [m]	

Räumliche Lage

Digitaler Grünplan

Hafengesamtgebiet

Ramsargebiet

EG-Vogelschutzgeb.

Ausgleichsflächen

Biosphärenreservat

Nationalpark

NSG / ND / LSG

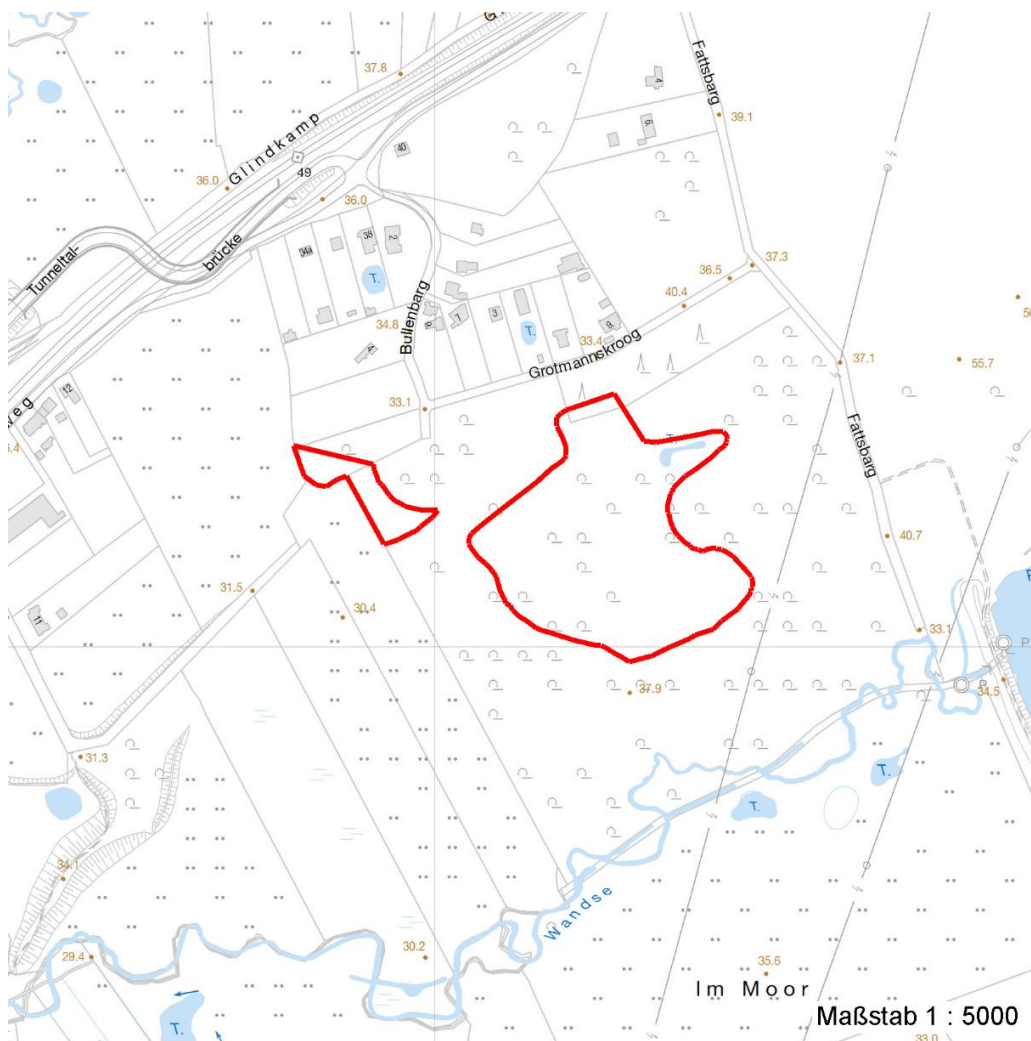
NSG Stellmoorer Tunneltal [HH-505 / Anteil: 100%]

FFH-GEBIET

Stellmoorer Tunneltal/Höltigbaum [DE 2327-302 / Anteil: 100%]

Wasserschutzgebiet

Karte



Weitere Erhebungsbögen

Interne Nr.	Interne Nr. Zuordnung	DK5	Biotop-Nr.	Kartierung	Zuordnung	DK5 (GK)	Biotop-Nr. (alt)
64885	118695	7642	151	18.09.2017	N	7844	132
64885	64926	7842	81	20.09.2005	K	7844	132
64885	64872	7842	150	24.06.2010	N	7844	234
64885	74465	9999	3578	15.08.1987	=	7842	45

Zuordnung: N = nachfolgende Kartierung, K = weitere Kartierungen (zeitlich vorher oder nachher)

Erhebungsbogen

B

Projekt	Biotopkartierung Hamburg	Interne Nr.	64885
		DK5 DK5-GK	7842 7844
Handlungsbedarf	Nein	DK5 - Name	Meiendorf-Ost
Bearbeitung	BRA	Biotop-Nr. alt	81 132
Räumliche Abbildung	Fläche	Kartierung	21.09.1997
Anzahl Abschnitte	2	Fläche / Länge [m²/m]	21803,3016
		Breite (lineare Abb.) [m]	

Weitere Angaben

Merkmal	Wert
Auswertung	
Wertgesichtspunkte	Birken-Erlenbruchwald auf einer wiedervernässten, nährstoffreichen Dominanz von Laubgehölzen artenreiche Ausprägung Strukturvielfalt Erlenbruchwald charakteristischen Bodenvegetation Artenreich Übergangsrestmoorfläche mit einer mehr für einen basenreichen
zoologisch bedeutsame Strukturen	Kleingewässer abgestorbene Bäume, Amphibien-Fortpflanzungsgebiet
Bedeutung für Tiergruppe	Amphibien, Laichgewässer, Sommerquartiere
Maßnahmen	keine Angaben - 0

Teilflächenbeschreibung

Teilflächentyp		Teilflächen-Nr.	1
Biotoptyp	Birken-Bruch- bzw. -Moorwald nährstoffarmer Standorte (2000)	Biotoptyp	WBB
- Zusatz		- gesetzl. Grundl.	
FFH-LRT	kein Lebensraumtyp nach FFH-Richtlinie	FFH-LRT	kein LRT
Beschreibung		Entw.potential LRT	
		Hauptfläche	Ja
		Flächenanteil	100 %
		FFH-Unters.Fläche	Nein
		Saatgutfläche	Nein

Weitere Angaben

Merkmal	Wert
Boden	
Bodentyp	H - Moor, allgmein
Veg. - Deckg./Ant.	
1. Baumschicht	90 %
Strauchschicht	30 %
1. Krautschicht	90 %

Projekt	Biotopkartierung Hamburg		Interne Nr.	64885
			DK5 DK5-GK	7842 7844
Handlungsbedarf	Nein		DK5 - Name	Meiendorf-Ost
Bearbeitung	BRA	Kopie	Nein	Biotop-Nr. alt
Räumliche Abbildung	Fläche			81 132
Anzahl Abschnitte	2			Kartierung
				21.09.1997
				Fläche / Länge [m²/m]
				21803,3016
				Breite (lineare Abb.) [m]

Zeigerwerte der Pflanzenartenliste (Auswertung)

Standort	Belichtung	halbsonnig	6,7
Boden	Feuchte	naß	8
	Stickstoff (N)	mäßig bis stickstoffarm	4,4
	Reaktion	mäßig sauer	4,8
Vegetation	Mahdverträglichkeit	schnittempfindlich bis mäßig schnittverträglich	4,1
Zeigerwerte	Futterwert	fast wertloses Futter	1,4
	Wechselfeuchteanzeiger		12
	Giftpflanzen		6
	Überschw.anzeiger		10

Pflanzenartenliste

Gruppe / Pflanzenart	MS	M	W	Vs	St	PA	Ph	Sz	VS	V	G	cf	§	Rote Liste				
														HH	ND	SH	D	
Tracheobionta (Gefäßpflanzen)																		
Acer pseudoplatanus (Berg-Ahorn)	7	w		-														
Agrostis stolonifera agg. (Artengruppe Ausläufer-Straußgras)	7	w		-														
Ajuga reptans (Kriechender Günsel)	7	w		-														
Alnus glutinosa (Schwarz-Erle)	7	z		-														
Betula pendula (Hänge-Birke)	7	z		-														
Betula pubescens pubescens (Moor-Birke)	7	d		-														
Calamagrostis canescens (Sumpf-Reitgras)	7	w		-														
Caltha palustris (Sumpf-Dotterblume)	7	w		-											3	3	V	V
Carex acuta (Schlank-Segge)	7	w		-														V
Carex acutiformis (Sumpf-Segge)	7	h		-														
Carex hirta (Behaarte Segge)	7	w		-														
Carex paniculata (Rispen-Segge)	7	w		-														
Cirsium palustre (Sumpf-Kratzdistel)	7	w		-														
Crepis paludosa (Sumpf-Pippau)	7	w		-											3			
Deschampsia cespitosa (Rasen-Schmiele)	7	w		-														
Dryopteris carthusiana agg. (Artengruppe Dorniger Wurmfarne)	7	w		-														
Dryopteris dilatata (Breitblättriger Wurmfarne)	7	w		-														
Dryopteris filix-mas (Gewöhnlicher Wurmfarne)	7	w		-														
Epilobium obscurum (Dunkelgrünes Weidenröschen)	7	w		-												G		V
Equisetum fluviatile (Teich-Schachtelhalm)	7	w		-														
Equisetum palustre (Sumpf-Schachtelhalm)	7	w		-														
Festuca gigantea (Riesen-Schwingel)	7	w		-														
Filipendula ulmaria (Mädesüß)	7	w		-														
Galium aparine (Kletten-Labkraut)	7	w		-														
Galium palustre (Sumpf-Labkraut)	7	w		-														
Glechoma hederacea (Gundermann)	7	w		-														
Glyceria fluitans (Flutender Schwaden)	7	w		-														
Humulus lupulus (Hopfen)	7	w		-														
Juncus articulatus (Glieder-Binse)	7	w		-														
Juncus effusus (Flatter-Binse)	7	w		-														
Lonicera periclymenum (Wald-Geißblatt)	7	w		-														
Lycopus europaeus (Gewöhnlicher Wolfstrapp)	7	w		-														
Lysimachia vulgaris (Gewöhnlicher Gilbweiderich)	7	w		-														

Erhebungsbogen

B

Projekt	Biotopkartierung Hamburg		Interne Nr.	64885
			DK5 DK5-GK	7842 7844
Handlungsbedarf	Nein		DK5 - Name	Meiendorf-Ost
Bearbeitung	BRA	Kopie	Biotop-Nr. alt	81 132
Räumliche Abbildung	Fläche	Nein	Kartierung	21.09.1997
Anzahl Abschnitte	2		Fläche / Länge [m²/m]	21803,3016
			Breite (lineare Abb.) [m]	

Gruppe / Pflanzenart	MS	M	W	Vs	St	PA	Ph	Sz	VS	V	G	cf	§	Rote Liste			
														HH	ND	SH	D
Lythrum salicaria (Blut-Weiderich)	7	w		-													
Mentha aquatica (Wasser-Minze)	7	w		-													
Molinia caerulea (Blaues Pfeifengras)	7	w		-													
Myosotis scorpioides (Sumpf-Vergissmeinnicht)	7	w		-													V
Phragmites australis (Schilf)	7	w		-													
Poa trivialis (Gewöhnliches Rispengras)	7	w		-													
Populus tremula (Zitter-Pappel)	7	w		-													
Pteridium aquilinum (Adlerfarn)	7	w		-													
Ranunculus repens (Kriechender Hahnenfuß)	7	w		-													
Rubus caesius (Kratzbeere)	7	z		-													
Rubus fruticosus agg. (Artengruppe Echte Brombeere)	7	w		-													
Rubus idaeus (Himbeere)	7	w		-													
Salix caprea (Sal-Weide)	7	w		-													
Salix pentandra (Lorbeer-Weide)	7	w		-												3	
Sambucus nigra (Schwarzer Holunder)	7	w		-													
Scirpus sylvaticus (Wald-Simse)	7	w		-													V
Scrophularia nodosa (Knotige Braunwurz)	7	w		-													
Scutellaria galericulata (Sumpf-Helmkraut)	7	w		-													
Silene dioica (Rote Lichtnelke)	7	w		-													
Solanum dulcamara (Bittersüßer Nachtschatten)	7	w		-													
Urtica dioica (Große Brennessel)	7	w		-													
Viburnum opulus (Gewöhnlicher Schneeball)	7	w		-													
Viola palustris (Sumpf-Veilchen)	7	w		-											2		3
Bryophyta (Moose)																	
Sphagnum spec. (Torfmoos)	7	h		-													
Anzahl Rote Liste Arten														4	2	5	2
Anzahl Arten														57			

MS: Mengensystem; M: Mengenangabe, W: Bewertung der Art (FFH-Monitoring), Vs: Vegetationsschicht, St: Status, PA: Autor Phänologie; Ph: Phänologie, Sz: Soziabilität, VS: Vitalitätssystem; V: Vitalität, G: Geschlecht, cf: unsichere Bestimmung, §: Schutz nach BNatSchG, HH: Rote Liste Hamburg, Nds: Rote Liste Niedersachsen, SH: Rote Liste Schleswig-Holstein, D: Rote Liste Deutschland