

Erhebungsbogen

B

Projekt	Biotopkartierung Hamburg	Interne Nr.	60574
		DK5 DK5-GK	7842 7844
Handlungsbedarf	Nein	DK5 - Name	Meiendorf-Ost
Bearbeitung	BRA	Biotop-Nr. alt	79 130
Räumliche Abbildung	Fläche	Kartierung	07.09.2005
Anzahl Abschnitte	2	Fläche / Länge [m²/m]	57036,7994
		Breite (lineare Abb.) [m]	

Gesetzlicher Schutz	_ kein gesetzl. Schutz	kein gesetzlich geschütztes Biotop	Schutz nur teilweise	Nein
----------------------------	-------------------------------	---	-----------------------------	-------------

Gesamtbewertung	8	Hochgradig wertvoll
– Alter	8	Biotop hohen Alters, 200 bis 500 Jahre
– Belastungsgrad	8	geringe örtliche oder punktuelle Belastung
– Ökolog. Funktion	9	Herausragender Bestandteil eines wertvollen Biotopkomplexes oder für den regionalen Biotopverbund.
– Seltenheit	7	Seltener Biotoptyp, mit seltenen oder bedrohten Pflges., gesättigtes Artenspektrum, einige RL-Arten

Bestandsbeschreibung

Mittelalter, am Boden recht lichter Eichen-Hainbuchenwald, der mit einigen älteren, mehrstämmig Stiel-Eichen, deren Einzelbäume Stammdicken um 30 bis 40 cm erreichen, teils auch 50 cm, darauf hindeutet, dass ursprünglich eine niederwaldartige Nutzung stattgefunden hat. Die Krauchtschicht ist recht lückig, dürfte im Frühjahr aus höheren Anteilen Frühjahrsgeophyten aufgebaut gewesen sein. Davon sind noch erkennbar die Vielblütige Weißwurz, das Maiglöckchen und die Zweiblättrige Schattenblume. In belichteten Bereichen breiten sich Adlerfarnfluren aus, die zusammen mit den anderen genannten Arten den bodensauren Charakter des Standortes anzeigen. Die von Eichen-Hainbuchenwald eingenommenen Waldgebiete erheben sich auf leichten Geländekuppen über die benachbart gelegenen Waldbereiche. Hier sind Niveauunterschiede von 3 bis 4 m vorhanden. Der Boden im Wald ist von einer relativ dünnen Laubstreudecke bedeckt, fühlt sich teils etwas weich, sandig an und ist mäßig totholzreich. Jungwuchs und Strauchvegetation fehlt größtenteils. Im etwas besser belichteten Ostteil der Fläche breiten sich Adlerfarnfluren und Jungwuchs, v.a. von Berg-Ahorn in den Beständen aus.

Vorkommen an Biotoptypen

1	TF	Typ	HF	F.Anteil
2	BTYP	Biotoptyp	- gesetzl. Grundl.	
3	Zusatz	Zusatz zum Biotoptypen		
4	LRT	Lebensraumtyp		
1	1		Ja	100 %
2	WCM	Eichen-Hainbuchenwald mittlerer bis trockener Standorte (2000)		

Räumliche Lage

Lagebeschreibung	Südlich Grootmannskroog, SW Müllberg		
Nachbarnutzung/en	Feuchte Waldbereiche, Grünland, Wandseniederung		
Rechtswert (X)	577941	Hochwert (Y)	5942158
Bezirk	Wandsbek	Naturraum	Stapelfelder Jungmoränengebiet (702.00)
Stadtteil (OT-Nr.)	Rahlstedt (526)	Gemarkung	Meiendorf (541)
Digitaler Grünplan	<input type="checkbox"/> Hafengesamtgebiet	<input type="checkbox"/> Ramsargebiet	<input type="checkbox"/> EG-Vogelschutzgeb.
Ausgleichsflächen NSG / ND / LSG	<input type="checkbox"/> Biosphärenreservat	<input type="checkbox"/> Nationalpark	<input type="checkbox"/>
FFH-GEBIET	LSG Duvenstedt, Bergstedt, Lemsahl-Mellingstedt, Volksdorf und Rahlstedt [HH-2009 / Anteil: 6%], NSG Stellmoorer Tunneltal [HH-505 / Anteil: 94%]		
Wasserschutzgebiet	Stellmoorer Tunneltal/Höltigbaum [DE 2327-302 / Anteil: 94%]		

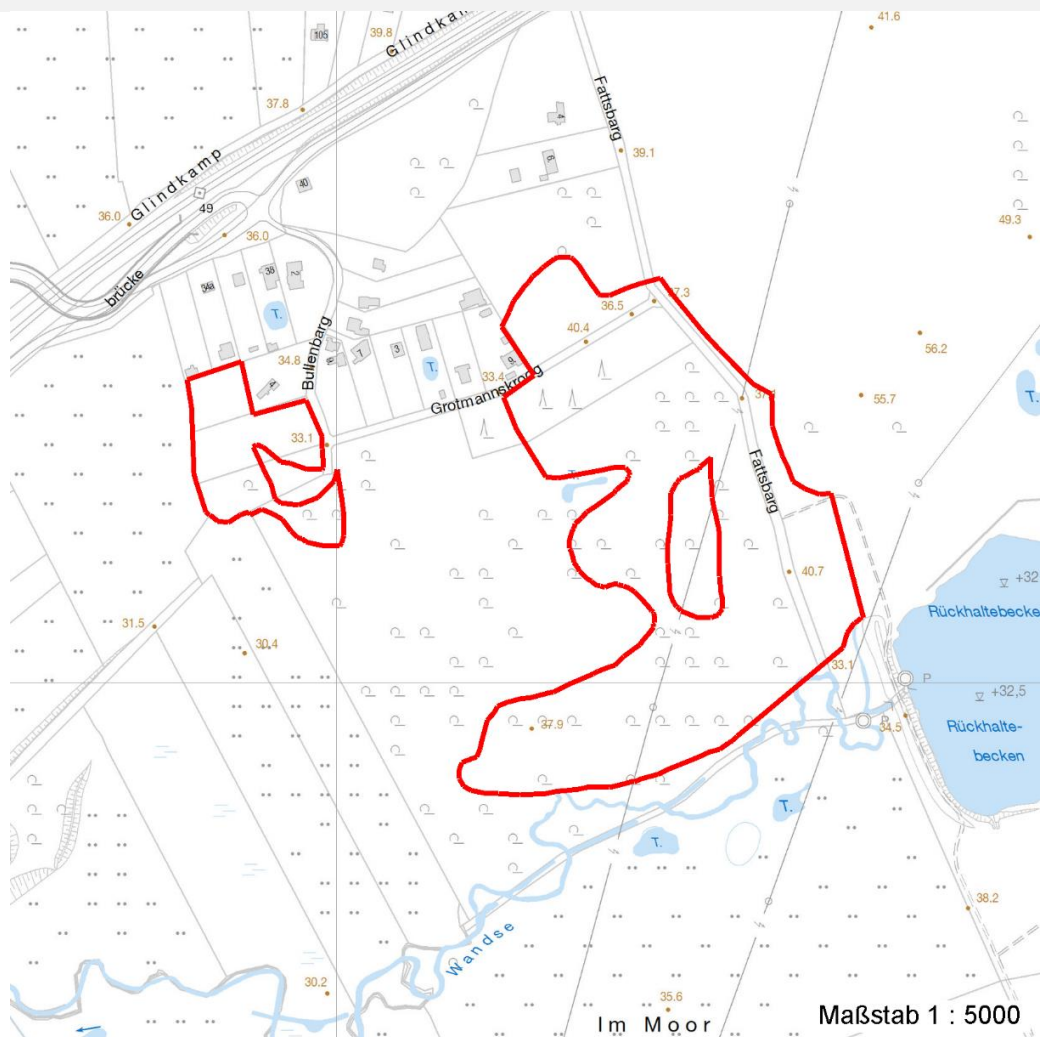
Erhebungsbogen

B

Projekt	Biotopkartierung Hamburg	Interne Nr.	60574
		DK5 DK5-GK	7842 7844
		DK5 - Name	Meiendorf-Ost
Handlungsbedarf	Nein	Biotop-Nr. alt	79 130
Bearbeitung	BRA	Kartierung	07.09.2005
Räumliche Abbildung	Fläche	Fläche / Länge [m²/m]	57036,7994
Anzahl Abschnitte	2	Breite (lineare Abb.) [m]	

Räumliche Lage

Karte



Weitere Erhebungsbögen

Interne Nr.	Interne Nr. Zuordnung	DK5	Biotop-Nr.	Kartierung	Zuordnung	DK5 (GK)	Biotop-Nr. (alt)
60574	118869	7642	164	18.09.2017	N		
60574	64836	7842	79	21.09.1997	K	7844	130
60574	64837	7842	79	30.06.2010	K	7844	130
60574	118302	7842	424	07.08.2017	N		
60574	60590	7642	97	21.09.1997	/	7844	76
60574	71022	7842	331	21.06.2004	>	7844	1005

Zuordnung: N = nachfolgende Kartierung, K = weitere Kartierungen (zeitlich vorher oder nachher)

Foto

Interne Nr.	Index	Dateiname	Aufnahmerichtung
4512	0	7842_79_070905_1.JPG	
4513	0	7842_79_070905_2.JPG	
4514	0	7842_79_070905_3.JPG	

21.04.2020

Seite 2 von 6

Erhebungsbogen

B

Projekt	Biotopkartierung Hamburg	Interne Nr.	60574
		DK5 DK5-GK	7842 7844
Handlungsbedarf	Nein	DK5 - Name	Meiendorf-Ost
Bearbeitung	BRA	Biotop-Nr. alt	79 130
Räumliche Abbildung	Fläche	Kartierung	07.09.2005
Anzahl Abschnitte	2	Fläche / Länge [m²/m]	57036,7994
		Breite (lineare Abb.) [m]	

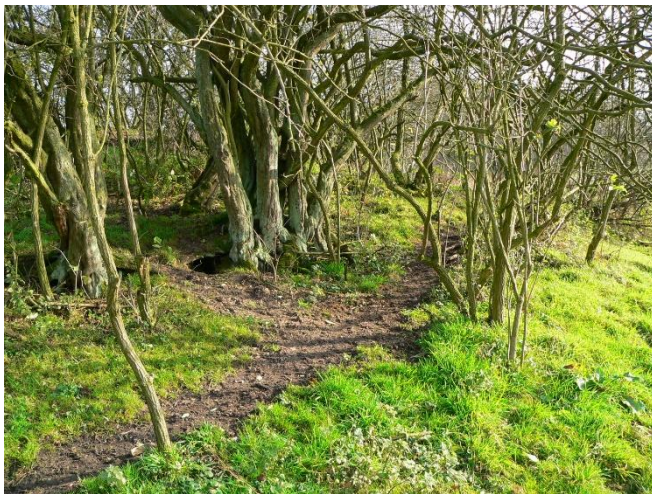
Weitere Angaben

Merkmal	Wert
Auswertung	
Gefährdung / Einflüsse	Relativ dichtes Wegenetz: Tritt und Störung, frühere forstliche Nutzungen
Wertgesichtspunkte	Alt, naturnah, artenreich, totholzreich
zoologisch bedeutsame Strukturen	Alte Bäume mit Höhlen Dichte spontane Gebüsche Spontane Vegetation jeder Form Totholz
Bedeutung für Tiergruppe	Großsäuger Vögel
Maßnahmen	Insekten, allgemein Erhalt; Wegenetz reduzieren, keine weitere forstliche Nutzung oder Pflege.

Foto

Fotodatei 7842_79_070905_1.JPG

Bildbeschreibung
Aufnahmerichtung



Fotodatei 7842_79_070905_2.JPG

Bildbeschreibung
Aufnahmerichtung



Erhebungsbogen

B

Projekt	Biotopkartierung Hamburg	Interne Nr.	60574
		DK5 DK5-GK	7842 7844
Handlungsbedarf	Nein	DK5 - Name	Meiendorf-Ost
Bearbeitung	BRA	Biotop-Nr. alt	79 130
Räumliche Abbildung	Fläche	Kartierung	07.09.2005
Anzahl Abschnitte	2	Fläche / Länge [m²/m]	57036,7994
		Breite (lineare Abb.) [m]	

Foto

Fotodatei 7842_79_070905_3.JPG

Fotodatei

Bildbeschreibung
Aufnahmerichtung

Bildbeschreibung
Aufnahmerichtung



Teilflächenbeschreibung

Teilflächentyp		Teilflächen-Nr.	1
Biotoptyp	Eichen-Hainbuchenwald mittlerer bis trockener Standorte (2000)	Biotoptyp	WCM
- Zusatz		- gesetzl. Grundl.	
FFH-LRT		FFH-LRT	
Beschreibung		Entw.potential LRT	
		Hauptfläche	Ja
		Flächenanteil	100 %
		FFH-Unters.Fläche	Nein
		Saatgutfläche	Nein

Weitere Angaben

Merkmal	Wert
Boden	
Feuchte	5 - frisch und mäßig frisch
Stickstoffgehalt	5 - mäßig stickstoffarm
Standort, Relief	
Belichtung	5 - halbschattig
Veg. - Soziologie	
BfN Schlüssel	48.0.04.02 - Carpinion (Hainbuchen-Mischwälder)

Erhebungsbogen

B

Projekt	Biotopkartierung Hamburg		Interne Nr.	60574
			DK5 DK5-GK	7842 7844
Handlungsbedarf	Nein		DK5 - Name	Meiendorf-Ost
Bearbeitung	BRA	Kopie	Biotop-Nr. alt	79 130
Räumliche Abbildung	Fläche	Nein	Kartierung	07.09.2005
Anzahl Abschnitte	2		Fläche / Länge [m²/m]	57036,7994
			Breite (lineare Abb.) [m]	

Zeigerwerte der Pflanzenartenliste (Auswertung)

Standort	Belichtung	halbschattig	5,2
Boden	Feuchte	frisch und mäßig frisch	5
	Stickstoff (N)	mäßig stickstoffarm	4,6
	Reaktion	mäßig sauer bis sauer	4
Vegetation	Mahdverträglichkeit	schnittempfindlich bis mäßig schnittverträglich	3,6
Zeigerwerte	Futterwert	fast wertloses Futter	1,2
	Wechselfeuchteanzeiger		4
	Giftpflanzen		4
	Überschw.anzeiger		1

Pflanzenartenliste

Gruppe / Pflanzenart	MS	M	W	Vs	St	PA	Ph	Sz	VS	V	G	cf	§	Rote Liste			
														HH	ND	SH	D
Tracheobionta (Gefäßpflanzen)																	
Acer platanoides (Spitz-Ahorn)	7	w		-													
Acer pseudoplatanus (Berg-Ahorn)	7	w		-													
Agrostis capillaris (Rotes Straußgras)	7	w		-													
Anemone nemorosa (Busch-Windröschen)	7	z		-													
Betula pendula (Hänge-Birke)	7	z		-													
Betula pubescens pubescens (Moor-Birke)	7	w		-													
Campanula trachelium (Nesselblättrige Glockenblume)	7	w		-										1			
Carex pilulifera (Pillen-Segge)	7	z		-													
Carex remota (Winkel-Segge)	7	w		-													
Carpinus betulus (Hainbuche)	7	z		-													
Centaurea pseudophrygia (Perücken-Flockenblume)	7	w		-										2	1 3		
Convallaria majalis (Maiglöckchen)	7	h		-													
Corylus avellana (Haselnuss)	7	z		-													
Dactylis glomerata (Wiesen-Knäuelgras)	7	w		-													
Deschampsia flexuosa (Draht-Schmiele)	7	w		-													
Dryopteris carthusiana (Dorniger Wurmfarne)	7	w		-													
Dryopteris dilatata (Breitblättriger Wurmfarne)	7	w		-													
Dryopteris filix-mas (Gewöhnlicher Wurmfarne)	7	w		-													
Epilobium angustifolium (Schmalblättriges Weidenröschen)	7	w		-													
Equisetum sylvaticum (Wald-Schachtelhalm)	7	w		-										2			
Fagus sylvatica (Rotbuche)	7	z		-													
Frangula alnus (Faulbaum)	7	w		-													
Galium aparine (Kletten-Labkraut)	7	w		-													
Galium saxatile (Harzer Labkraut)	7	w		-										3			
Geum urbanum (Echte Nelkenwurz)	7	w		-													
Glechoma hederacea (Gundermann)	7	w		-													
Holcus mollis (Weiches Honiggras)	7	w		-													
Impatiens parviflora (Kleinblütiges Springkraut)	7	w		-													
Lamium maculatum (Gefleckte Taubnessel)	7	w		-										2			
Lonicera periclymenum (Wald-Geißblatt)	7	w		-													
Luzula pilosa (Behaarte Hainsimse)	7	w		-										3			
Maianthemum bifolium (Zweiblättrige Schattenblume)	7	z		-													

Erhebungsbogen

B

Projekt	Biotopkartierung Hamburg		Interne Nr.	60574	
			DK5 DK5-GK	7842	7844
Handlungsbedarf	Nein		DK5 - Name	Meiendorf-Ost	
Bearbeitung	BRA	Kopie	Biotop-Nr. alt	79	130
Räumliche Abbildung	Fläche		Kartierung	07.09.2005	
Anzahl Abschnitte	2		Fläche / Länge [m²/m]	57036,7994	
			Breite (lineare Abb.) [m]		

Pflanzenartenliste

Gruppe / Pflanzenart	MS	M	W	Vs	St	PA	Ph	Sz	VS	V	G	cf	§	Rote Liste			
														HH	ND	SH	D
Melampyrum pratense (Wiesen-Wachtelweizen)	7	w		-										2			V
Milium effusum (Wald-Flattergras)	7	w		-													
Moehringia trinervia (Dreinerlige Nabelmiere)	7	w		-													
Picea abies (Gemeine Fichte)	7	w		-													
Poa nemoralis (Hain-Rispengras)	7	w		-													
Poa trivialis (Gewöhnliches Rispengras)	7	w		-													
Polygonatum multiflorum (Vielblütige Weißwurz)	7	w		-													
Populus tremula (Zitter-Pappel)	7	w		-													
Prunus padus (Echte Traubenkirsche)	7	w		-													
Prunus serotina (Späte Traubenkirsche)	7	w		-													
Pteridium aquilinum (Adlerfarn)	7	z		-													
Quercus robur (Stiel-Eiche)	7	w		-													
Ranunculus repens (Kriechender Hahnenfuß)	7	w		-													
Ribes rubrum (Rote Johannisbeere)	7	w		-													
Rubus caesius (Kratzbeere)	7	w		-													
Rubus fruticosus agg. (Artengruppe Echte Brombeere)	7	w		-													
Rubus idaeus (Himbeere)	7	w		-													
Sambucus nigra (Schwarzer Holunder)	7	w		-													
Solidago gigantea (Riesen-Goldrute)	7	w		-													
Sorbus aucuparia (Eberesche)	7	w		-													
Stellaria holostea (Große Sternmiere)	7	w		-													
Teucrium scorodonia (Salbei-Gamander)	7	w		-										2			2
Trientalis europaea (Siebenstern)	7	w		-													
Urtica dioica (Große Brennnessel)	7	w		-													
Veronica officinalis (Wald-Ehrenpreis)	7	z		-													
Anzahl Rote Liste Arten														8	3	1	
Anzahl Arten														57			

MS: Mengensystem; M: Mengenangabe, W: Bewertung der Art (FFH-Monitoring), Vs: Vegetationsschicht, St: Status, PA: Autor Phänologie; Ph: Phänologie, Sz: Soziabilität, VS: Vitalitätssystem; V: Vitalität, G: Geschlecht, cf: unsichere Bestimmung, §: Schutz nach BNatSchG, HH: Rote Liste Hamburg, Nds: Rote Liste Niedersachsen, SH: Rote Liste Schleswig-Holstein, D: Rote Liste Deutschland