

Erhebungsbogen

B

Projekt	Biotopkartierung Hamburg, Datenbestand aus FoxPro	Interne Nr.	65038
		DK5 DK5-GK	7842 7844
Handlungsbedarf	Nein	DK5 - Name	Meiendorf-Ost
Bearbeitung	HET	Biotop-Nr. alt	77 128
Räumliche Abbildung	Fläche	Kartierung	21.09.1997
Anzahl Abschnitte	1	Fläche / Länge [m²/m]	3095,2367
		Breite (lineare Abb.) [m]	

Gesetzlicher Schutz	§ 14 (2) 2.3 Feldgehölze	Schutz nur teilweise	Nein
----------------------------	---------------------------------	-----------------------------	-------------

Gesamtbewertung	5	Noch wertvoll, gut entwicklungsfähig
– Alter	5	Biotop mittleren Alters, 20 bis 50 Jahre
– Belastungsgrad	6	Flächenhaft geringe oder örtlich stärkere oder Vorbelastung mit deutlichem Einfluß
– Ökolog. Funktion	6	Hohe Bedeutung in einem Biotopkomplex, für den lokalen Biotopverbund oder als Puffer
– Seltenheit	5	Seltener Biotoptyp, floristisch stark verarmt, ohne seltener Pflges. od. verbr. artenreicher Biotoptyp

Bestandsbeschreibung

Der Text wurde z.T. kopiert und trifft noch zu. Die Fläche wurde in der Karte jedoch vergrößert:

Feld- und Randgehölz am Hagenweg aus noch jungen Hänge-Birken, Zitter-Pappeln und Stiel-Eichen (Stammdurchmesser knapp 0,25m). In der Strauchschicht stehen alte, teilweise abgestorbene Sal-Weiden, Weißdorn, Holunder, Zitter-Pappeln, am Rand bildet hochwüchsiger Staudenknöterich einen undurchdringlichen Mantel. Auf dem Boden wuchern üppige Brennesselfluren, Giersch, Kleb-Labkraut, Goldnessel, selten Berg-Weidenröschen, Wiesen-Kerbel, Goldrute. Da das Gehölz relativ schwer zugänglich ist, haben Vögel ungestörte Brutmöglichkeiten.

Vorkommen an Biotoptypen

1	TF	Typ	HF	F.Anteil
2	BTYP	Biotoptyp	- gesetzl. Grundl.	
3	Zusatz	Zusatz zum Biotoptypen		
4	LRT	Lebensraumtyp		
1	1		Ja	100 %
2	HGT	Naturnahes Gehölz trockener Standorte (2000)		

Räumliche Lage

Lagebeschreibung	Am Hagenweg		
Nachbarnutzung/en			
Rechtswert (X)	578044	Hochwert (Y)	5942377
Bezirk	Wandsbek	Naturraum	Stapelfelder Jungmoränengebiet (702.00)
Stadtteil (OT-Nr.)	Rahlstedt (526)	Gemarkung	Meiendorf (541)
Digitaler Grünplan	<input type="checkbox"/> Hafengesamtgebiet	<input type="checkbox"/> Ramsargebiet	<input type="checkbox"/> EG-Vogelschutzgeb.
Ausgleichsflächen	<input type="checkbox"/> Biosphärenreservat	<input type="checkbox"/> Nationalpark	<input type="checkbox"/>
NSG / ND / LSG	LSG Duvenstedt, Bergstedt, Lemsahl-Mellingstedt, Volksdorf und Rahlstedt [HH-2009 / Anteil: < 1%], NSG Stellmoorer Tunneltal [HH-505 / Anteil: 100%]		
FFH-GEBIET	Stellmoorer Tunneltal/Höltigbaum [DE 2327-302 / Anteil: 100%]		
Wasserschutzgebiet			

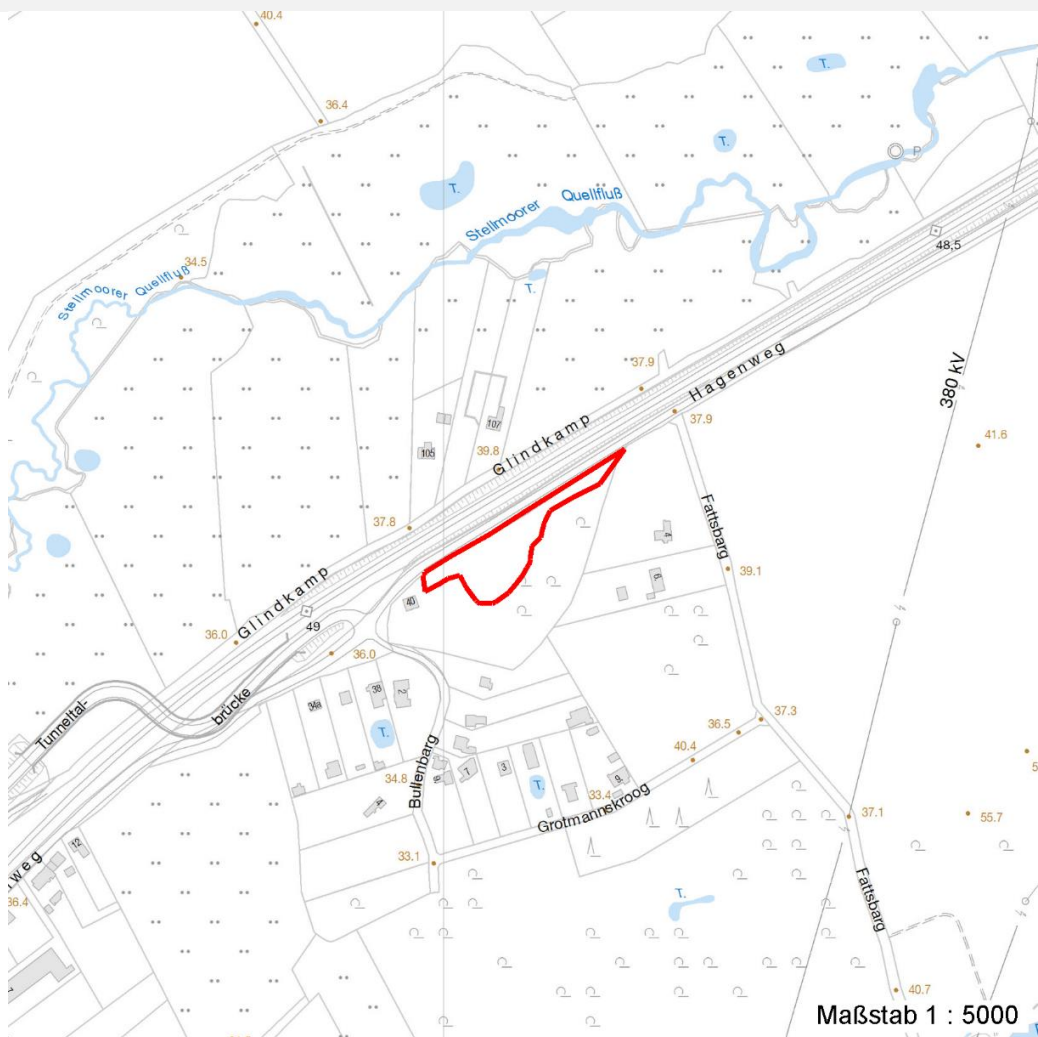
Erhebungsbogen

B

Projekt	Biotopkartierung Hamburg, Datenbestand aus FoxPro	Interne Nr.	65038
		DK5 DK5-GK	7842 7844
		DK5 - Name	Meiendorf-Ost
Handlungsbedarf	Nein	Biotop-Nr. alt	77 128
Bearbeitung	HET	Kartierung	21.09.1997
Räumliche Abbildung	Fläche	Fläche / Länge [m²/m]	3095,2367
Anzahl Abschnitte	1	Breite (lineare Abb.) [m]	

Räumliche Lage

Karte



Weitere Erhebungsbögen

Interne Nr.	Interne Nr. Zuordnung	DK5	Biotop-Nr.	Kartierung	Zuordnung	DK5 (GK)	Biotop-Nr. (alt)
65038	64996	7842	77	20.09.2005	K	7844	128
65038	74487	9999	3670	15.08.1987	>	7844	73

Zuordnung: N = nachfolgende Kartierung, K = weitere Kartierungen (zeitlich vorher oder nachher)

Weitere Angaben

Merkmal	Wert
Auswertung	
Wertgesichtspunkte	Dominanz von Laubgehölzen
zoologisch bedeutsame Strukturen	Dichte spontane Gebüsch
	wegen schwerer Zugänglichkeit Brutmöglichkeiten f.
	Totholz
Bedeutung für Tiergruppe	Vögel

Erhebungsbogen

B

Projekt	Biotopkartierung Hamburg, Datenbestand aus FoxPro	Interne Nr.	65038
		DK5 DK5-GK	7842 7844
Handlungsbedarf	Nein	DK5 - Name	Meiendorf-Ost
Bearbeitung	HET	Biotop-Nr. alt	77 128
Räumliche Abbildung	Fläche	Kartierung	21.09.1997
Anzahl Abschnitte	1	Fläche / Länge [m²/m]	3095,2367
		Breite (lineare Abb.) [m]	

Weitere Angaben

Merkmal	Wert
Maßnahmen	keine Angaben - 0

Teilflächenbeschreibung

Teilflächentyp		Teilflächen-Nr.	1
Biotoptyp	Naturnahes Gehölz trockener Standorte (2000)	Biotoptyp	HGT
- Zusatz		- gesetzl. Grundl.	
FFH-LRT		FFH-LRT	
Beschreibung	Standort: Substrat: Erde (natürlich)	Entw.potential LRT	
		Hauptfläche	Ja
		Flächenanteil	100 %
		FFH-Unters.Fläche	Nein
		Saatgutfläche	Nein

Weitere Angaben

Merkmal	Wert
Boden	
Feuchte	6 - mäßig feucht und wechselfeucht
Stickstoffgehalt	7 - stickstoffreich
Standort, Relief	
Relief	eben
Luft	keine Besonderheiten
Veg. - Deckg./Ant.	
1. Baumschicht	90 %
Strauchschicht	70 %
1. Krautschicht	90 %

Zeigerwerte der Pflanzenartenliste (Auswertung)

Standort	Belichtung	halbsonnig bis halbschattig	6,2
Boden	Feuchte	frisch und mäßig frisch	5,5
	Stickstoff (N)	sehr stickstoffreich	7,6
	Reaktion	neutral	6,6
Vegetation	Mahdverträglichkeit	schnittempfindlich bis mäßig schnittverträglich	4,3
Zeigerwerte	Futterwert	sehr geringwertiges Futter	2,1
	Wechselfeuchteanzeiger		1
	Giftpflanzen		1
	Überschw.anzeiger		2

Pflanzenartenliste

Gruppe / Pflanzenart	MS	M	W	Vs	St	PA	Ph	Sz	VS	V	G	cf	Rote Liste					
													§	HH	ND	SH	D	
Tracheobionta (Gefäßpflanzen)																		
Aegopodium podagraria (Giersch)	7	h		-														
Agrostis capillaris (Rotes Straußgras)	7	w		-														
Anthriscus sylvestris (Wiesen-Kerbel)	7	w		-														

Erhebungsbogen

B

Projekt	Biotopkartierung Hamburg, Datenbestand aus FoxPro	Interne Nr.	65038
		DK5 DK5-GK	7842 7844
Handlungsbedarf	Nein	DK5 - Name	Meiendorf-Ost
Bearbeitung	HET	Biotop-Nr. alt	77 128
Räumliche Abbildung	Fläche	Kartierung	21.09.1997
Anzahl Abschnitte	1	Fläche / Länge [m²/m]	3095,2367
		Breite (lineare Abb.) [m]	

Pflanzenartenliste

Gruppe / Pflanzenart	MS	M	W	Vs	St	PA	Ph	Sz	VS	V	G	cf	§	Rote Liste				
														HH	ND	SH	D	
Arctium lappa (Große Klette)	7	w		-														
Betula pendula (Hänge-Birke)	7	h		-														
Bryonia dioica (Rotbeerige Zaunrübe)	7	w		-														
Calamagrostis epigejos (Land-Reitgras)	7	w		-														
Corylus avellana (Haselnuss)	7	w		-														
Crataegus monogyna (Eingrifflicher Weißdorn)	7	w		-														
Dactylis glomerata (Wiesen-Knäuelgras)	7	w		-														
Epilobium montanum (Berg-Weidenröschen)	7	w		-														
Fallopia japonica (Japanischer Staudenknöterich)	7	w		-														
Galeobdolon luteum (Echte Goldnessel)	7	w		-													V	
Galeopsis tetrahit (Gewöhnlicher Hohlzahn)	7	w		-														
Galium aparine (Kletten-Labkraut)	7	h		-														
Geum urbanum (Echte Nelkenwurz)	7	w		-														
Glechoma hederacea (Gundermann)	7	z		-														
Heracleum sphondylium (Wiesen-Bärenklau)	7	w		-														
Hieracium spec. (Habichtskraut)	7	w		-														
Impatiens parviflora (Kleinblütiges Springkraut)	7	w		-														
Poa nemoralis (Hain-Rispengras)	7	w		-														
Poa trivialis (Gewöhnliches Rispengras)	7	w		-														
Populus tremula (Zitter-Pappel)	7	d		-														
Prunus padus (Echte Traubenkirsche)	7	w		-														
Quercus robur (Stiel-Eiche)	7	w		-														
Robinia pseudoacacia (Robinie)	7	w		-														
Rosa canina (Hunds-Rose)	7	w		-														
Rubus idaeus (Himbeere)	7	z		-														
Salix caprea (Sal-Weide)	7	w		-														
Sambucus nigra (Schwarzer Holunder)	7	w		-														
Scrophularia nodosa (Knotige Braunwurz)	7	w		-														
Silene dioica (Rote Lichtnelke)	7	w		-														
Solidago gigantea (Riesen-Goldrute)	7	w		-														
Tilia cordata (Winter-Linde)	7	w		-														
Torilis japonica (Gewöhnlicher Klettenkerbel)	7	w		-														
Urtica dioica (Große Brennessel)	7	h		-														
														Anzahl Rote Liste Arten				1
														Anzahl Arten				36

MS: Mengensystem; M: Mengenangabe, W: Bewertung der Art (FFH-Monitoring), Vs: Vegetationsschicht, St: Status, PA: Autor Phänologie; Ph: Phänologie, Sz: Soziabilität, VS: Vitalitätssystem; V: Vitalität, G: Geschlecht, cf: unsichere Bestimmung, §: Schutz nach BNatSchG, HH: Rote Liste Hamburg, Nds: Rote Liste Niedersachsen, SH: Rote Liste Schleswig-Holstein, D: Rote Liste Deutschland