

Erhebungsbogen

B

Projekt	Biotopkartierung Hamburg	Interne Nr.	64996
		DK5 DK5-GK	7842 7844
Handlungsbedarf	Nein	DK5 - Name	Meiendorf-Ost
Bearbeitung	BRA	Biotop-Nr. alt	77 128
Räumliche Abbildung	Fläche	Kartierung	20.09.2005
Anzahl Abschnitte	1	Fläche / Länge [m²/m]	4560,8404
		Breite (lineare Abb.) [m]	

Gesetzlicher Schutz **_ kein gesetzl. Schutz kein gesetzlich geschütztes Biotop** **Schutz nur teilweise** **Nein**

Gesamtbewertung	6	Wertvoll
– Alter	4	Biotop mittleren Alters, 10 bis 20 Jahre
– Belastungsgrad	7	Flächenhaft geringe oder Vorbelastung mit schwachem Einfluß
– Ökolog. Funktion	6	Hohe Bedeutung in einem Biotopkomplex, für den lokalen Biotopverbund oder als Puffer
– Seltenheit	6	Seltener Biotoptyp, ohne seltene oder bedrohte Pflges., ungesättigtes Artenspektrum, reliktsische RL-Arten

Bestandsbeschreibung

Ehemalige Aufschüttung mit sandigem Grund, seit langem ungenutzt, naturnah und ungestört bewachsen von einem mittelalten Birken- und Espenpionierwald mit Stammdicken von bis zu 30 cm und Wuchshöhen um 15 m. Vereinzelt sind Stieleichen eingestreut, die evtl. auch auf einen ehemaligen Heckenrest zurückgehen. Die Krautschicht ist im innern licht aus bodensaure Standorte anzeigenden Gräsern gebildet, in den Randbereichen ist sie örtlich etwas nitrophytischer mit Vorkommen von Brennesseln und sich ausbreitendem gebüsch aus Brennesseln und Brombeeren.

Vorkommen an Biotoptypen

1	TF	Typ	HF	F.Anteil
2	BTYP	Biotoptyp		- gesetzl. Grundl.
3	Zusatz	Zusatz zum Biotoptypen		
4	LRT	Lebensraumtyp		
1	1		Ja	100 %
2	WPB	Birken- und Espen-Pionier- oder Vorwald (2000)		

Räumliche Lage

Lagebeschreibung	Am Hagenweg	Hochwert (Y)	5942379
Nachbarnutzung/en	Brache, Straße	Naturraum	Stapelfelder Jungmoränengebiet (702.00)
Rechtswert (X)	578058	Gemarkung	Meiendorf (541)
Bezirk	Wandsbek	Ramsargebiet	<input type="checkbox"/> EG-Vogelschutzgeb. <input type="checkbox"/>
Stadtteil (OT-Nr.)	Rahlstedt (526)	Nationalpark	<input type="checkbox"/>
Digitaler Grünplan	<input type="checkbox"/> Hafengesamtgebiet		
Ausgleichsflächen NSG / ND / LSG	<input type="checkbox"/> Biosphärenreservat		
FFH-GEBIET	LSG Duvenstedt, Bergstedt, Lemsahl-Mellingstedt, Volksdorf und Rahlstedt [HH-2009 / Anteil: < 1%], NSG Stellmoorer Tunneltal [HH-505 / Anteil: 100%]		
Wasserschutzgebiet	Stellmoorer Tunneltal/Höltigbaum [DE 2327-302 / Anteil: 100%]		

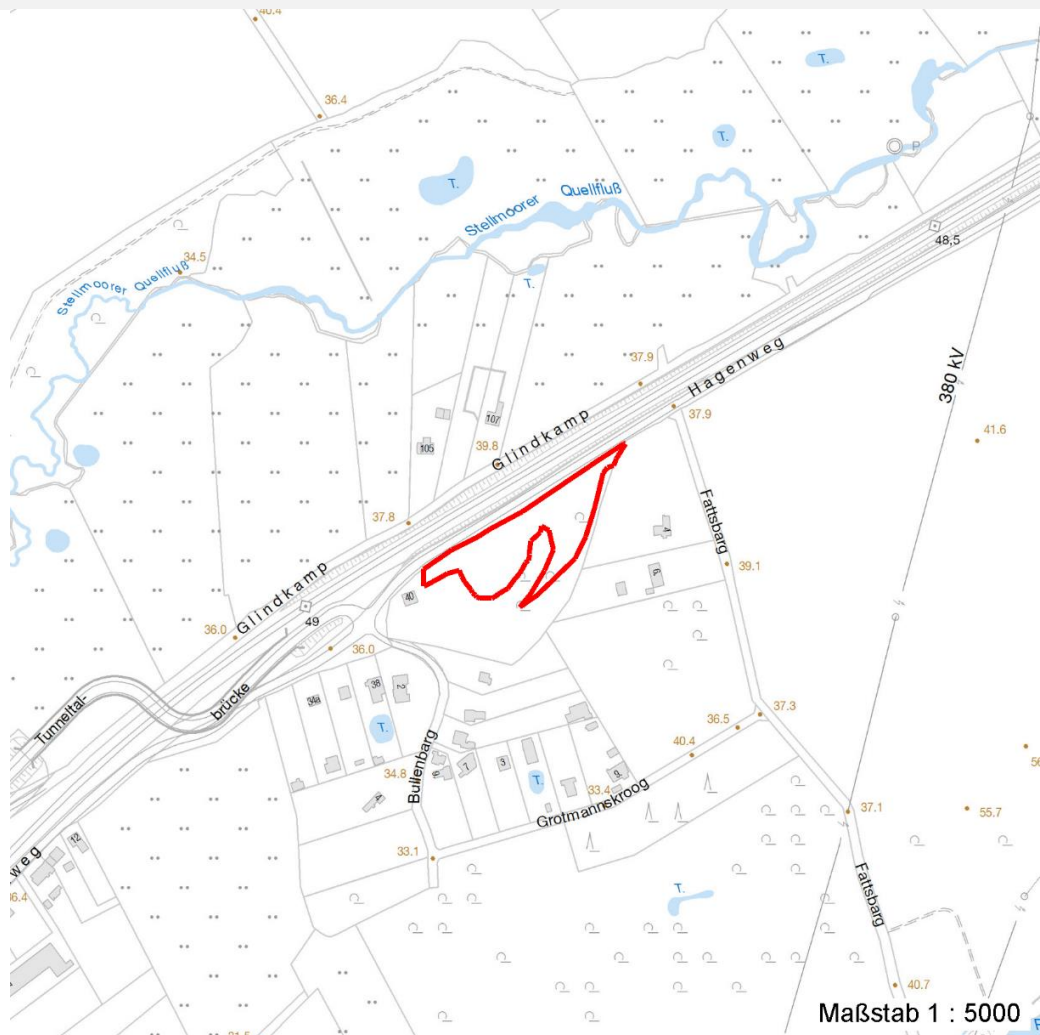
Erhebungsbogen

B

Projekt	Biotopkartierung Hamburg	Interne Nr.	64996
		DK5 DK5-GK	7842 7844
		DK5 - Name	Meiendorf-Ost
Handlungsbedarf	Nein	Biotop-Nr. alt	77 128
Bearbeitung	BRA	Kartierung	20.09.2005
Räumliche Abbildung	Fläche	Fläche / Länge [m²/m]	4560,8404
Anzahl Abschnitte	1	Breite (lineare Abb.) [m]	

Räumliche Lage

Karte



Weitere Erhebungsbögen

Interne Nr.	Interne Nr. Zuordnung	DK5	Biotop-Nr.	Kartierung	Zuordnung	DK5 (GK)	Biotop-Nr. (alt)
64996	65038	7842	77	21.09.1997	K	7844	128
64996	118302	7842	424	07.08.2017	N		

Zuordnung: N = nachfolgende Kartierung, K = weitere Kartierungen (zeitlich vorher oder nachher)

Foto

Interne Nr.	Index	Dateiname	Aufnahmerichtung
18679	0	7842_77_200905_1.JPG	
18680	0	7842_77_200905_2.JPG	

Weitere Angaben

Merkmal	Wert
---------	------

Auswertung

21.04.2020

Erhebungsbogen

B

Projekt	Biotopkartierung Hamburg	Interne Nr.	64996
		DK5 DK5-GK	7842 7844
Handlungsbedarf	Nein	DK5 - Name	Meiendorf-Ost
Bearbeitung	BRA	Biotop-Nr. alt	77 128
Räumliche Abbildung	Fläche	Kartierung	20.09.2005
Anzahl Abschnitte	1	Fläche / Länge [m²/m]	4560,8404
		Breite (lineare Abb.) [m]	

Weitere Angaben

Merkmal	Wert
Gefährdung / Einflüsse	Randlich Ablagerungen von Gartenabfällen
Wertgesichtspunkte	Naturnah, wenig gestört, dicht
zoologisch bedeutsame Strukturen	Dichte spontane Gebüsch
	Totholz
Bedeutung für Tiergruppe	Vögel
Maßnahmen	Weiter der Sukzession überlassen

Foto

Fotodatei 7842_77_200905_1.JPG

Bildbeschreibung
Aufnahmerichtung



Fotodatei 7842_77_200905_2.JPG

Bildbeschreibung
Aufnahmerichtung



Teilflächenbeschreibung

Teilflächentyp		Teilflächen-Nr.	1
Biototyp	Birken- und Espen-Pionier- oder Vorwald (2000)	Biototyp	WPB
- Zusatz		- gesetzl. Grundl.	
FFH-LRT		FFH-LRT	
Beschreibung	Standort: Substrat: Erde (natürlich)	Entw.potential LRT	Ja
		Hauptfläche	100 %
		Flächenanteil	Nein
		FFH-Unters.Fläche	Nein
		Saatgutfläche	Nein

Erhebungsbogen

B

Projekt	Biotopkartierung Hamburg		Interne Nr.	64996
			DK5 DK5-GK	7842 7844
Handlungsbedarf	Nein		DK5 - Name	Meiendorf-Ost
Bearbeitung	BRA	Kopie	Biotop-Nr. alt	77 128
Räumliche Abbildung	Fläche	Nein	Kartierung	20.09.2005
Anzahl Abschnitte	1		Fläche / Länge [m²/m]	4560,8404
			Breite (lineare Abb.) [m]	

Weitere Angaben

Merkmal	Wert
Boden	
Feuchte	6 - mäßig feucht und wechselfeucht
Stickstoffgehalt	7 - stickstoffreich
Standort, Relief	
Relief	eben
Luft	keine Besonderheiten
Veg. - Deckg./Ant.	
1. Baumschicht	90 %
Strauchschicht	70 %
1. Krautschicht	90 %

Zeigerwerte der Pflanzenartenliste (Auswertung)

Standort	Belichtung	halbsonnig bis halbschattig	6,2
Boden	Feuchte	frisch und mäßig frisch	5,5
	Stickstoff (N)	sehr stickstoffreich	7,6
	Reaktion	neutral	6,6
Vegetation	Mahdverträglichkeit	schnittempfindlich bis mäßig schnittverträglich	4,3
Zeigerwerte	Futterwert	sehr geringwertiges Futter	2,1
	Wechselfeuchteanzeiger		1
	Giftpflanzen		1
	Überschw.anzeiger		2

Pflanzenartenliste

Gruppe / Pflanzenart	MS	M	W	Vs	St	PA	Ph	Sz	VS	V	G	cf	§	Rote Liste			
														HH	ND	SH	D
Tracheobionta (Gefäßpflanzen)																	
Aegopodium podagraria (Giersch)	7	h		-													
Agrostis capillaris (Rotes Straußgras)	7	w		-													
Anthriscus sylvestris (Wiesen-Kerbel)	7	w		-													
Arctium lappa (Große Klette)	7	w		-													
Betula pendula (Hänge-Birke)	7	h		-													
Bryonia dioica (Rotbeerige Zaunrübe)	7	w		-													
Calamagrostis epigejos (Land-Reitgras)	7	w		-													
Corylus avellana (Haselnuss)	7	w		-													
Crataegus monogyna (Eingrifflicher Weißdorn)	7	w		-													
Dactylis glomerata (Wiesen-Knäuelgras)	7	w		-													
Epilobium montanum (Berg-Weidenröschen)	7	w		-													
Fallopia japonica (Japanischer Staudenknöterich)	7	w		-													
Galeobdolon luteum (Echte Goldnessel)	7	w		-										V			
Galeopsis tetrahit (Gewöhnlicher Holzzahn)	7	w		-													
Galium aparine (Kletten-Labkraut)	7	h		-													
Geum urbanum (Echte Nelkenwurz)	7	w		-													
Glechoma hederacea (Gundermann)	7	z		-													
Heracleum sphondylium (Wiesen-Bärenklau)	7	w		-													
Hieracium spec. (Habichtskraut)	7	w		-													
Impatiens parviflora (Kleinblütiges Springkraut)	7	w		-													

Erhebungsbogen

B

Projekt	Biotopkartierung Hamburg		Interne Nr.	64996	
			DK5 DK5-GK	7842	7844
Handlungsbedarf	Nein		DK5 - Name	Meiendorf-Ost	
Bearbeitung	BRA	Kopie	Biotop-Nr. alt	77	128
Räumliche Abbildung	Fläche		Kartierung	20.09.2005	
Anzahl Abschnitte	1		Fläche / Länge [m²/m]	4560,8404	
			Breite (lineare Abb.) [m]		

Pflanzenartenliste

Gruppe / Pflanzenart	MS	M	W	Vs	St	PA	Ph	Sz	VS	V	G	cf	§	Rote Liste			
														HH	ND	SH	D
Poa nemoralis (Hain-Rispengras)	7	w		-													
Poa trivialis (Gewöhnliches Rispengras)	7	w		-													
Populus tremula (Zitter-Pappel)	7	d		-													
Prunus padus (Echte Traubenkirsche)	7	w		-													
Quercus robur (Stiel-Eiche)	7	w		-													
Robinia pseudoacacia (Robinie)	7	w		-													
Rosa canina (Hunds-Rose)	7	w		-													
Rubus idaeus (Himbeere)	7	z		-													
Salix caprea (Sal-Weide)	7	w		-													
Sambucus nigra (Schwarzer Holunder)	7	w		-													
Scrophularia nodosa (Knotige Braunwurz)	7	w		-													
Silene dioica (Rote Lichtnelke)	7	w		-													
Solidago gigantea (Riesen-Goldrute)	7	w		-													
Tilia cordata (Winter-Linde)	7	w		-													
Torilis japonica (Gewöhnlicher Klettenkerbel)	7	w		-													
Urtica dioica (Große Brennessel)	7	h		-													
													Anzahl Rote Liste Arten				1
													Anzahl Arten				36

MS: Mengensystem; M: Mengenangabe, W: Bewertung der Art (FFH-Monitoring), Vs: Vegetationsschicht, St: Status, PA: Autor Phänologie; Ph: Phänologie, Sz: Soziabilität, VS: Vitalitätssystem; V: Vitalität, G: Geschlecht, cf: unsichere Bestimmung, §: Schutz nach BNatSchG, HH: Rote Liste Hamburg, Nds: Rote Liste Niedersachsen, SH: Rote Liste Schleswig-Holstein, D: Rote Liste Deutschland