

Erhebungsbogen

B

Projekt	Biotopkartierung Hamburg	Interne Nr.	65020
		DK5 DK5-GK	7842 7844
Handlungsbedarf	Nein	DK5 - Name	Meiendorf-Ost
Bearbeitung	BRA	Biotop-Nr. alt	76 127
Räumliche Abbildung	Fläche	Kartierung	21.09.1997
Anzahl Abschnitte	1	Fläche / Länge [m²/m]	3281,673
		Breite (lineare Abb.) [m]	

Gesetzlicher Schutz **_ kein gesetzl. Schutz kein gesetzlich geschütztes Biotop** **Schutz nur teilweise** **Nein**

Gesamtbewertung	6	Wertvoll
– Alter	5	Biotop mittleren Alters, 20 bis 50 Jahre
– Belastungsgrad	6	Flächenhaft geringe oder örtlich stärkere oder Vorbelastung mit deutlichem Einfluß
– Ökolog. Funktion	6	Hohe Bedeutung in einem Biotopkomplex, für den lokalen Biotopverbund oder als Puffer
– Seltenheit	5	Seltener Biotoptyp, floristisch stark verarmt, ohne seltener Pflges. od. verbr. artenreicher Biotoptyp

Bestandsbeschreibung

Der ehemals als Ruderalflur kartierte Bereich hat sich stark wiesenartig entwickelt; kurzlebige Arten sind Stauden und Gräsern gewichen. Dennoch sind die Flächen sehr artenreich. Teils setzt eine erhebliche Verbuschung durch Birkenanflug und Brombeer- und Himbeergebüsch ein. An der Flanken der ehemaligen Aufschüttung breiten sich Neophytenfluren mit Japanischem Staudenknöterich aus und drohen den größten Teil der Flächen zu überwachsen.

Vorkommen an Biotoptypen

1	TF	Typ	HF	F.Anteil
2	BTYP	Biotoptyp		- gesetzl. Grundl.
3	Zusatz	Zusatz zum Biotoptypen		
4	LRT	Lebensraumtyp		
1	1		Ja	100 %
2	AKM	Halbruderale Gras- und Staudenflur mittlerer Standorte (2000)		
1	2			0 %
2	XXX	Zuordnung eines Biotoptyps fehlt! (2000)		

Räumliche Lage

Lagebeschreibung	Am Hagenweg		
Nachbarnutzung/en	Ältere Baumgruppen, Stadtgehölze, Privatgrundstücke mit Gärten.		
Rechtswert (X)	578066	Hochwert (Y)	5942369
Bezirk	Wandsbek	Naturraum	Stapelfelder Jungmoränengebiet (702.00)
Stadtteil (OT-Nr.)	Rahlstedt (526)	Gemarkung	Meiendorf (541)
Digitaler Grünplan	<input type="checkbox"/> Hafengesamtgebiet	<input type="checkbox"/> Ramsargebiet	<input type="checkbox"/> EG-Vogelschutzgeb.
Ausgleichsflächen NSG / ND / LSG	<input type="checkbox"/> Biosphärenreservat	<input type="checkbox"/> Nationalpark	<input type="checkbox"/>
FFH-GEBIET	LSG Duvenstedt, Bergstedt, Lemsahl-Mellingstedt, Volksdorf und Rahlstedt [HH-2009 / Anteil: < 1%], NSG Stellmoorer Tunneltal [HH-505 / Anteil: 100%]		
Wasserschutzgebiet	Stellmoorer Tunneltal/Höltigbaum [DE 2327-302 / Anteil: 100%]		

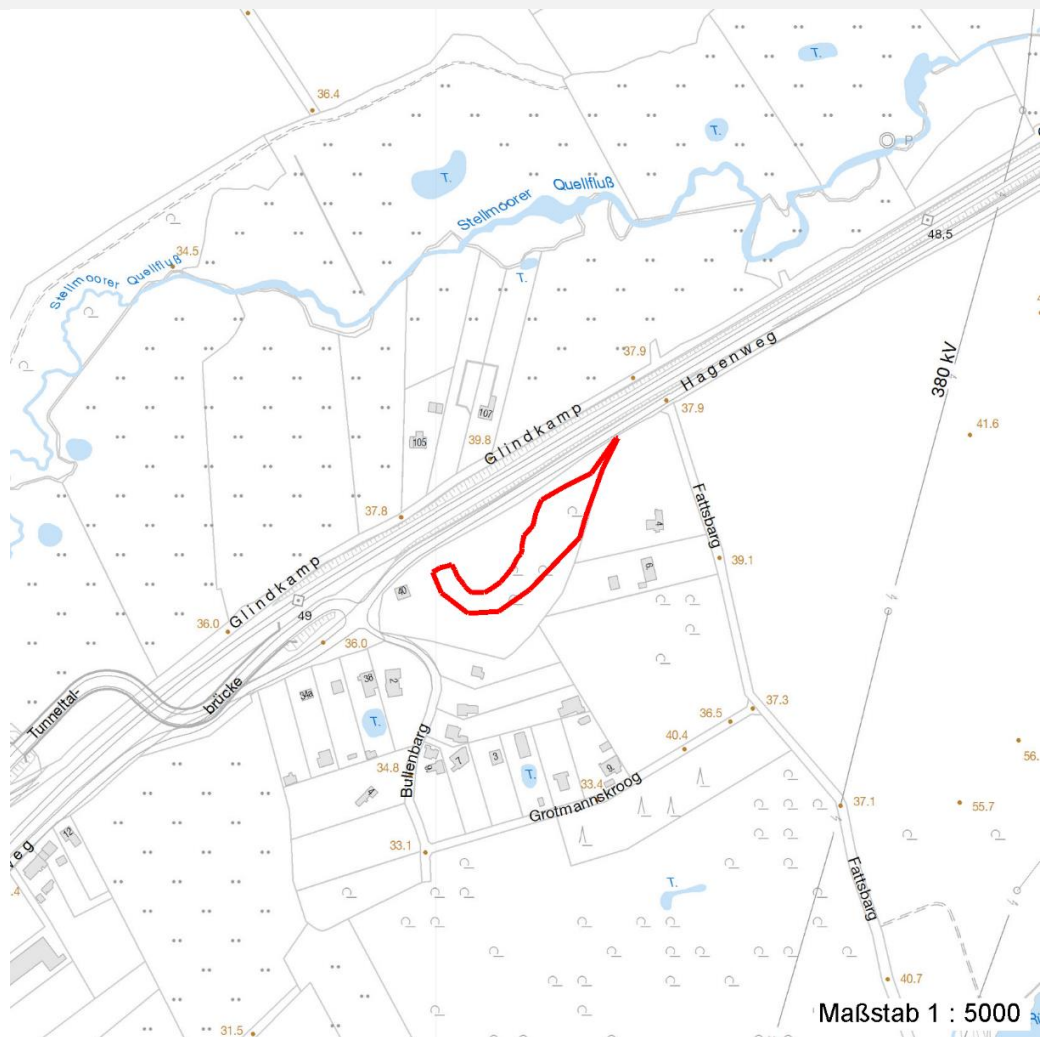
Erhebungsbogen

B

Projekt	Biotopkartierung Hamburg	Interne Nr.	65020
		DK5 DK5-GK	7842 7844
Handlungsbedarf	Nein	DK5 - Name	Meiendorf-Ost
Bearbeitung	BRA	Biotop-Nr. alt	76 127
Räumliche Abbildung	Fläche	Kartierung	21.09.1997
Anzahl Abschnitte	1	Fläche / Länge [m²/m]	3281,673
		Breite (lineare Abb.) [m]	

Räumliche Lage

Karte



Weitere Erhebungsbögen

Interne Nr.	Interne Nr. Zuordnung	DK5	Biotop-Nr.	Kartierung	Zuordnung	DK5 (GK)	Biotop-Nr. (alt)
65020	65067	7842	76	20.09.2005	K	7844	127
65020	60621	7642	96	15.08.1987	<	7844	72

Zuordnung: N = nachfolgende Kartierung, K = weitere Kartierungen (zeitlich vorher oder nachher)

Weitere Angaben

Merkmal	Wert
Auswertung	
Gefährdung / Einflüsse	Ablagerung von Muell / Gartenabfaellen Ausbreitung des Staudenknöterichs
Wertgesichtspunkte	Arten- und blütenreiche, sehr ungestörte Fläche mit zahlreichen Funktionen als Lebensraum von Kleintieren Strukturvielfalt

Erhebungsbogen

B

Projekt	Biotopkartierung Hamburg	Interne Nr.	65020
		DK5 DK5-GK	7842 7844
Handlungsbedarf	Nein	DK5 - Name	Meiendorf-Ost
Bearbeitung	BRA	Biotop-Nr. alt	76 127
Räumliche Abbildung	Fläche	Kartierung	21.09.1997
Anzahl Abschnitte	1	Fläche / Länge [m²/m]	3281,673
		Breite (lineare Abb.) [m]	

Weitere Angaben

Merkmal	Wert
zoologisch bedeutsame Strukturen	Artenreich artenreiche Ausprägung Blütenreiche Fluren Insektenweide
Bedeutung für Tiergruppe	Spontane Vegetation jeder Form Insekten Mollusken Spinnen Vögel Kleinsäuger
Maßnahmen	Beseitigen von Muell, Gartenabfaellen u.a

Teilflächenbeschreibung

Teilflächentyp		Teilflächen-Nr.	1
Biotoptyp	Halbruderale Gras- und Staudenflur mittlerer Standorte (2000)	Biotoptyp	AKM
- Zusatz		- gesetzl. Grundl.	
FFH-LRT		FFH-LRT	
Beschreibung		Entw.potential LRT	
		Hauptfläche	Ja
		Flächenanteil	100 %
		FFH-Unters.Fläche	Nein
		Saatgutfläche	Nein

Weitere Angaben

Merkmal	Wert
Boden	
Feuchte	6 - mäßig feucht und wechselfeucht
Stickstoffgehalt	7 - stickstoffreich
Standort, Relief	
Belichtung	8 - sonnig
Veg. - Soziologie	
BfN Schlüssel	19 - Artemisietea (Ausdauernde Stickstoff-Krautfluren) 30 - Molinio-Arrhenatheretea (Grünland-Ges.)

Projekt	Biotopkartierung Hamburg	Interne Nr.	65020
		DK5 DK5-GK	7842 7844
Handlungsbedarf	Nein	DK5 - Name	Meiendorf-Ost
Bearbeitung	BRA	Biotop-Nr. alt	76 127
Räumliche Abbildung	Fläche	Kartierung	21.09.1997
Anzahl Abschnitte	1	Fläche / Länge [m²/m]	3281,673
		Breite (lineare Abb.) [m]	

Zeigerwerte der Pflanzenartenliste (Auswertung)

Standort	Belichtung	halbsonnig	7,1
Boden	Feuchte	mäßig feucht und wechselfeucht	6
	Stickstoff (N)	mäßig stickstoffarm bis stickstoffreich	6,5
	Reaktion	schwach sauer	6,2
Vegetation	Mahdverträglichkeit	mäßig bis gut schnittverträglich (erster Schnitt nicht vor Mitte Juni)	5,7
Zeigerwerte	Futterwert	ausreichende Futterqualität	4,9
	Wechselfeuchteanzeiger		8
	Giftpflanzen		1
	Überschw.anzeiger		5

Pflanzenartenliste

Gruppe / Pflanzenart	MS	M	W	Vs	St	PA	Ph	Sz	VS	V	G	cf	§	Rote Liste			
														HH	ND	SH	D
Tracheobionta (Gefäßpflanzen)																	
Agrostis capillaris (Rotes Straußgras)	7	h		-													
Agrostis stolonifera (Ausläufer-Straußgras)	7	w		-													
Agrostis stolonifera agg. (Artengruppe Ausläufer-Straußgras)	7	h		-													
Alopecurus pratensis (Wiesen-Fuchsschwanz)	7	h		-													
Arctium minus minus (Kleine Klette)	7	w		-													
Artemisia vulgaris (Gewöhnlicher Beifuß)	7	w		-													
Betula pendula (Hänge-Birke)	7	w		-													
Calamagrostis epigejos (Land-Reitgras)	7	h		-													
Capsella bursa-pastoris (Gewöhnliches Hirtentäschel)	7	w		-													
Carex muricata (Sparrige Segge)	7	w		-													
Cirsium arvense (Acker-Kratzdistel)	7	h		-													
Dactylis glomerata (Wiesen-Knäuelgras)	7	w		-													
Elymus repens (Gewöhnliche Quecke)	7	w		-													
Epilobium ciliatum (Drüsiges Weidenröschen)	7	d		-													
Epilobium hirsutum (Zottiges Weidenröschen)	7	w		-													
Erigeron canadensis (Kanadisches Berufkraut)	7	w		-													
Fallopia japonica (Japanischer Staudenknöterich)	7	h		-													
Glyceria fluitans (Flutender Schwaden)	7	w		-													
Gnaphalium uliginosum (Sumpf-Ruhrkraut)	7	w		-													
Hieracium laevigatum (Glattes Habichtskraut)	7	w		-													
Holcus lanatus (Wolliges Honiggras)	7	h		-													
Hypericum perforatum (Echtes Johanniskraut)	7	z		-													
Juncus articulatus (Glieder-Binse)	7	w		-													
Juncus effusus (Flutter-Binse)	7	w		-													
Matricaria discoidea (Strahlenlose Kamille)	7	w		-													
Medicago lupulina (Hopfenklee)	7	h		-													
Persicaria maculosa (Floh-Knöterich)	7	w		-													
Plantago lanceolata (Spitz-Wegerich)	7	w		-													
Plantago major (Breit-Wegerich)	7	w		-													
Poa annua (Einjähriges Rispengras)	7	w		-													
Poa palustris (Sumpf-Rispengras)	7	w		-													
Poa trivialis (Gewöhnliches Rispengras)	7	h		-													
Polygonum aviculare (Vogel-Knöterich)	7	w		-													
Potentilla anserina (Gänse-Fingerkraut)	7	w		-													

Erhebungsbogen

B

Projekt	Biotopkartierung Hamburg	Interne Nr.	65020
		DK5 DK5-GK	7842 7844
Handlungsbedarf	Nein	DK5 - Name	Meiendorf-Ost
Bearbeitung	BRA	Biotop-Nr. alt	76 127
Räumliche Abbildung	Fläche	Kartierung	21.09.1997
Anzahl Abschnitte	1	Fläche / Länge [m²/m]	3281,673
		Breite (lineare Abb.) [m]	

Pflanzenartenliste

Gruppe / Pflanzenart	MS	M	W	Vs	St	PA	Ph	Sz	VS	V	G	cf	§	Rote Liste				
														HH	ND	SH	D	
Prunella vulgaris (Kleine Braunelle)	7	w		-														
Ranunculus repens (Kriechender Hahnenfuß)	7	h		-														
Rorippa sylvestris (Wilde Sumpfkresse)	7	w		-														
Rosa canina (Hunds-Rose)	7	w		-														
Rubus caesius (Kratzbeere)	7	w		-														
Rumex obtusifolius (Stumpfbblätteriger Ampfer)	7	w		-														
Salix caprea (Sal-Weide)	7	w		-														
Salix cinerea (Grau-Weide)	7	w		-														
Senecio vulgaris (Gewöhnliches Greiskraut)	7	w		-														
Silene latifolia alba (Weiße Lichtnelke)	7	w		-														
Solidago gigantea (Riesen-Goldrute)	7	h		-														
Taraxacum spec. (Löwenzahn)	7	w		-														
Trifolium repens (Weiß-Klee)	7	w		-														
Tripleurospermum perforatum (Geruchlose Kamille)	7	h		-														
Tussilago farfara (Huflattich)	7	w		-														
Urtica dioica (Große Brennessel)	7	w		-														
Vicia cracca agg. (Artengruppe Vogel-Wicke)	7	w		-														
Anzahl Rote Liste Arten																		
Anzahl Arten																	51	

MS: Mengensystem; M: Mengenangabe, W: Bewertung der Art (FFH-Monitoring), Vs: Vegetationsschicht, St: Status, PA: Autor Phänologie; Ph: Phänologie, Sz: Soziabilität, VS: Vitalitätssystem; V: Vitalität, G: Geschlecht, cf: unsichere Bestimmung, §: Schutz nach BNatSchG, HH: Rote Liste Hamburg, Nds: Rote Liste Niedersachsen, SH: Rote Liste Schleswig-Holstein, D: Rote Liste Deutschland

Teilflächenbeschreibung

Teilflächentyp		Teilflächen-Nr.	2
Biotoptyp	Zuordnung eines Biotoptyps fehlt! (2000)	Biotoptyp	XXX
- Zusatz		- gesetzl. Grundl.	
FFH-LRT		FFH-LRT	
Beschreibung		Entw.potential LRT	
		Hauptfläche	
		Flächenanteil	0 %
		FFH-Unters.Fläche	Nein
		Saatgutfläche	Nein

Weitere Angaben

Merkmal	Wert
Standort, Relief	
Luft	keine Besonderheiten

Erhebungsbogen

B

Projekt	Biotopkartierung Hamburg		Interne Nr.	65020
			DK5 DK5-GK	7842 7844
Handlungsbedarf	Nein		DK5 - Name	Meiendorf-Ost
Bearbeitung	BRA	Kopie	Biotop-Nr. alt	76 127
Räumliche Abbildung	Fläche	Nein	Kartierung	21.09.1997
Anzahl Abschnitte	1		Fläche / Länge [m²/m]	3281,673
			Breite (lineare Abb.) [m]	

Zeigerwerte der Pflanzenartenliste (Auswertung)

Standort	Belichtung	halbsonnig	7,2
Boden	Feuchte	mäßig feucht und wechselfeucht	6,4
	Stickstoff (N)	mäßig stickstoffarm bis stickstoffreich	6,5
	Reaktion	neutral	6,6
Vegetation	Mahdverträglichkeit	mäßig bis gut schnittverträglich (erster Schnitt nicht vor Mitte Juni)	5,6
Zeigerwerte	Futterwert	geringwertiges Futter	3,1
	Wechselfeuchteanzeiger		11
	Giftpflanzen		1
	Überschw.anzeiger		5

Pflanzenartenliste

Gruppe / Pflanzenart	MS	M	W	Vs	St	PA	Ph	Sz	VS	V	G	cf	§	Rote Liste			
														HH	ND	SH	D
Tracheobionta (Gefäßpflanzen)																	
Acer pseudoplatanus (Berg-Ahorn)	1	+		-													
Achillea millefolium (Gewöhnliche Schafgarbe)	1	+		K1													
Agrostis stolonifera agg. (Artengruppe Ausläufer-Straußgras)	7	h		K1													
Alnus glutinosa (Schwarz-Erle)	1	+		-													
Artemisia vulgaris (Gewöhnlicher Beifuß)	7	h		K1													
Betula pendula (Hänge-Birke)	1	+		-													
Calamagrostis epigejos (Land-Reitgras)	1	+		K1													
Carex hirta (Behaarte Segge)	1	+		K1													
Cirsium arvense (Acker-Kratzdistel)	7	h		K1													
Cirsium vulgare (Gewöhnliche Kratzdistel)	1	+		K1													
Dactylis glomerata (Wiesen-Knäuelgras)	1	+		K1													
Deschampsia cespitosa (Rasen-Schmiele)	1	+		K1													
Elymus repens (Gewöhnliche Quecke)	1	+		K1													
Epilobium ciliatum (Drüsiges Weidenröschen)	1	+		K1													
Epilobium hirsutum (Zottiges Weidenröschen)	1	+		K1													
Eupatorium cannabinum (Wasserdost)	1	+		K1													
Fallopia japonica (Japanischer Staudenknöterich)	1	+		K1													
Festuca pratensis (Wiesen-Schwingel)	1	+		K1													
Heracleum sphondylium (Wiesen-Bärenklau)	1	+		K1													
Holcus lanatus (Wolliges Honiggras)	1	+		K1													
Hypericum perforatum (Echtes Johanniskraut)	1	+		K1													
Juncus articulatus (Glieder-Binse)	1	+		K1													
Juncus effusus (Flutter-Binse)	1	+		K1													
Lathyrus pratensis (Wiesen-Platterbse)	1	+		K1													
Lotus pedunculatus (Sumpf-Hornklee)	1	+		K1											V		
Lythrum salicaria (Blut-Weiderich)	1	+		K1													
Medicago lupulina (Hopfenklee)	1	+		K1													
Melilotus albus (Weißer Steinklee)	1	+		K1													
Mentha aquatica (Wasser-Minze)	1	+		K1													
Oenothera biennis (Gewöhnliche Nachtkerze)	1	+		K1													
Potentilla anserina (Gänse-Fingerkraut)	1	+		K1													
Potentilla norvegica (Norwegisches Fingerkraut)	1	+		K1											0		
Prunella vulgaris (Kleine Braunelle)	1	+		K1													
Ranunculus repens (Kriechender Hahnenfuß)	7	h		K1													

