

Erhebungsbogen

B

Projekt	Biotopkartierung Hamburg	Interne Nr.	64978
		DK5 DK5-GK	7842 7844
Handlungsbedarf	Nein	DK5 - Name	Meiendorf-Ost
Bearbeitung	BRA	Biotop-Nr. alt	74 123
Räumliche Abbildung	Fläche	Kartierung	21.09.1997
Anzahl Abschnitte	1	Fläche / Länge [m²/m]	5676,3223
		Breite (lineare Abb.) [m]	

Gesetzlicher Schutz **_ kein gesetzl. Schutz kein gesetzlich geschütztes Biotop** **Schutz nur teilweise** **Nein**

Gesamtbewertung	4	Verarmt, entwicklungsfähig
– Alter	4	Biotop mittleren Alters, 10 bis 20 Jahre
– Belastungsgrad	5	Flächenhaft mittlere oder örtlich starke Belastung
– Ökolog. Funktion	4	Isolierter Lebensraum, keine oder nur geringe Bedeutung für Nachbarflächen
– Seltenheit	5	Seltener Biotoptyp, floristisch stark verarmt, ohne seltener Pflges. od. verbr. artenreicher Biotoptyp

Bestandsbeschreibung

Ältere Wiesenbrache mit hohen Anteilen ruderal geprägter, relativ artenarmer, verfilzender Gras- und Krautfluren aus Brennessel, Kratzdistel und Knautgras, daneben aber auch mit mageren, offeneren Bereichen in denen Straußgras dominiert.

Vorkommen an Biotoptypen

1	TF	Typ	HF	F.Anteil
2	BTYP	Biotoptyp		- gesetzl. Grundl.
3	Zusatz	Zusatz zum Biotoptypen		
4	LRT	Lebensraumtyp		
1	1		Ja	100 %
2	GMW	Artenreiche Weide frischer bis mittlerer Standorte (2000)		
3	fl	flechtenreich (fl)		

Räumliche Lage

Lagebeschreibung	Bahn, Knick, Weideflächen		
Nachbarnutzung/en	578355		
Rechtswert (X)		Hochwert (Y)	5942653
Bezirk	Wandsbek	Naturraum	Stapelfelder Jungmoränengebiet (702.00)
Stadtteil (OT-Nr.)	Rahlstedt (526)	Gemarkung	Meiendorf (541)
Digitaler Grünplan	<input type="checkbox"/> Hafengesamtgebiet	<input type="checkbox"/> Ramsargebiet	<input type="checkbox"/> EG-Vogelschutzgeb.
Ausgleichsflächen	<input checked="" type="checkbox"/> Biosphärenreservat	<input type="checkbox"/> Nationalpark	
NSG / ND / LSG	NSG Stellmoorer Tunneltal [HH-505 / Anteil: 100%]		
FFH-GEBIET	Stellmoorer Tunneltal/Höltigbaum [DE 2327-302 / Anteil: 100%]		
Wasserschutzgebiet			

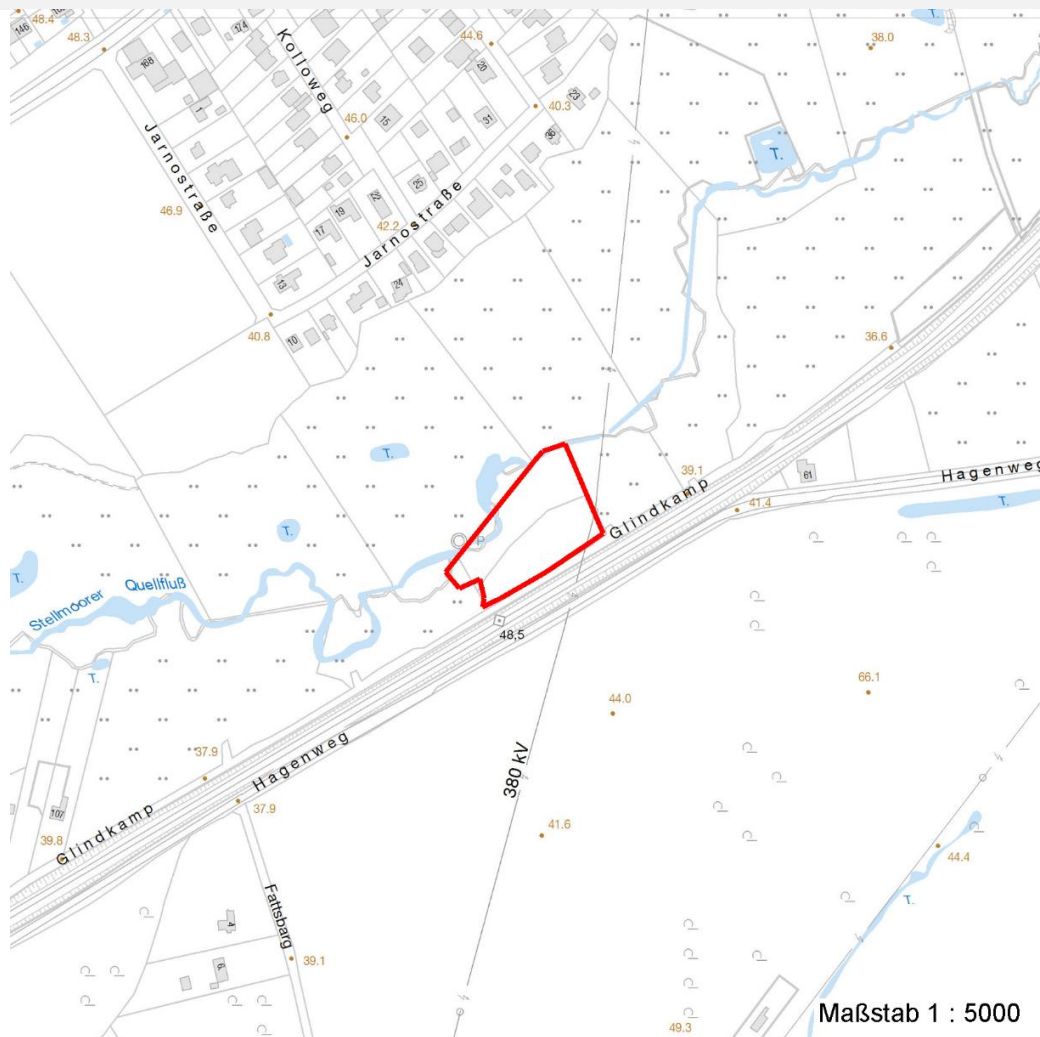
Erhebungsbogen

B

Projekt	Biotopkartierung Hamburg	Interne Nr.	64978
		DK5 DK5-GK	7842 7844
		DK5 - Name	Meiendorf-Ost
Handlungsbedarf	Nein	Biotop-Nr. alt	74 123
Bearbeitung	BRA	Kartierung	21.09.1997
Räumliche Abbildung	Fläche	Fläche / Länge [m²/m]	5676,3223
Anzahl Abschnitte	1	Breite (lineare Abb.) [m]	

Räumliche Lage

Karte



Weitere Erhebungsbögen

Interne Nr.	Interne Nr. Zuordnung	DK5	Biotop-Nr.	Kartierung	Zuordnung	DK5 (GK)	Biotop-Nr. (alt)
64978	64866	7842	98	11.05.2006	N	7844	159
64978	74480	9999	3638	15.07.1986	<	7844	61

Zuordnung: N = nachfolgende Kartierung, K = weitere Kartierungen (zeitlich vorher oder nachher)

Erhebungsbogen

B

Projekt	Biotopkartierung Hamburg		Interne Nr.	64978
			DK5 DK5-GK	7842 7844
Handlungsbedarf	Nein		DK5 - Name	Meiendorf-Ost
Bearbeitung	BRA	Kopie	Biotop-Nr. alt	74 123
Räumliche Abbildung	Fläche	Nein	Kartierung	21.09.1997
Anzahl Abschnitte	1		Fläche / Länge [m²/m]	5676,3223
			Breite (lineare Abb.) [m]	

Teilflächenbeschreibung

Teilflächentyp		Teilflächen-Nr.	1
Biotoptyp	Artenreiche Weide frischer bis mittlerer Standorte (2000)	Biotoptyp	GMW
- Zusatz	flechtenreich (fl)	- gesetzl. Grundl.	
FFH-LRT		FFH-LRT	
Beschreibung		Entw.potential LRT	
		Hauptfläche	Ja
		Flächenanteil	100 %
		FFH-Unters.Fläche	Nein
		Saatgutfläche	Nein

Weitere Angaben

Merkmal	Wert
Standort, Relief	
Zusätze - Btyp	-- schlechte Ausprägung (strukturarm, gestört, fragmenthaft, arm an typischen Arten)

Zeigerwerte der Pflanzenartenliste (Auswertung)

Standort	Belichtung	halbsonnig	7,2
Boden	Feuchte	frisch und mäßig frisch	5,5
	Stickstoff (N)	mäßig stickstoffarm bis stickstoffreich	6,4
	Reaktion	schwach sauer	5,6
Vegetation	Mahdverträglichkeit	mäßig bis gut schnittverträglich (erster Schnitt nicht vor Mitte Juni)	5,9
Zeigerwerte	Futterwert	ausreichende Futterqualität	4,8
	Wechselfeuchteanzeiger		0
	Giftpflanzen		0
	Überschw.anzeiger		0

Pflanzenartenliste

Gruppe / Pflanzenart	MS	M	W	Vs	St	PA	Ph	Sz	VS	V	G	cf	§	Rote Liste			
														HH	ND	SH	D
Tracheobionta (Gefäßpflanzen)																	
Achillea millefolium (Gewöhnliche Schafgarbe)	7	z		-													
Agrostis capillaris (Rotes Straußgras)	7	h		-													
Alopecurus pratensis (Wiesen-Fuchsschwanz)	7	z		-													
Cirsium arvense (Acker-Kratzdistel)	7	h		-													
Cynosurus cristatus (Gewöhnliches Kammgras)	7	z		-											V		
Dactylis glomerata (Wiesen-Knäuelgras)	7	h		-													
Galeopsis tetrahit (Gewöhnlicher Hohlzahn)	7	w		-													
Galium aparine (Kletten-Labkraut)	7	z		-													
Poa trivialis (Gewöhnliches Rispengras)	7	z		-													
Urtica dioica (Große Brennnessel)	7	h		-													

Erhebungsbogen

B

Projekt	Biotopkartierung Hamburg	Interne Nr.	64978
		DK5 DK5-GK	7842 7844
Handlungsbedarf	Nein	DK5 - Name	Meiendorf-Ost
Bearbeitung	BRA	Biotop-Nr. alt	74 123
Räumliche Abbildung	Fläche	Kartierung	21.09.1997
Anzahl Abschnitte	1	Fläche / Länge [m²/m]	5676,3223
		Breite (lineare Abb.) [m]	

Pflanzenartenliste

Gruppe / Pflanzenart	MS	M	W	Vs	St	PA	Ph	Sz	VS	V	G	cf	§	Rote Liste			
														HH	ND	SH	D
Anzahl Rote Liste Arten														1			
Anzahl Arten														10			

MS: Mengensystem; M: Mengenangabe, W: Bewertung der Art (FFH-Monitoring), Vs: Vegetationsschicht, St: Status, PA: Autor Phänologie; Ph: Phänologie, Sz: Soziabilität, VS: Vitalitätssystem; V: Vitalität, G: Geschlecht, cf: unsichere Bestimmung, §: Schutz nach BNatSchG, HH: Rote Liste Hamburg, Nds: Rote Liste Niedersachsen, SH: Rote Liste Schleswig-Holstein, D: Rote Liste Deutschland