

Erhebungsbogen

B

Projekt	Biotopkartierung Hamburg	Interne Nr.	64790
		DK5 DK5-GK	7842 7844
Handlungsbedarf	Nein	DK5 - Name	Meiendorf-Ost
Bearbeitung	BRA	Biotop-Nr. alt	70 118
Räumliche Abbildung	Fläche	Kartierung	21.09.1997
Anzahl Abschnitte	2	Fläche / Länge [m²/m]	210525,7676
		Breite (lineare Abb.) [m]	

Gesetzlicher Schutz	§ 30 (2) 2.6 Quellbereiche	Schutz nur teilweise	Ja
----------------------------	----------------------------	-----------------------------	----

Gesamtbewertung	6 Wertvoll
– Alter	6 Biotop mittleren Alters, 50 bis 100 Jahre
– Belastungsgrad	6 Flächenhaft geringe oder örtlich stärkere oder Vorbelastung mit deutlichem Einfluß
– Ökolog. Funktion	6 Hohe Bedeutung in einem Biotopkomplex, für den lokalen Biotopverbund oder als Puffer
– Seltenheit	6 Seltener Biotoptyp, ohne seltene oder bedrohte Pflges., ungesättigtes Artenspektrum, reliktsche RL-Arten

Bestandsbeschreibung

Der Biotop ist noch weitgehend unverändert erhalten. Der Text wurde übernommen:

Überwiegend von Pferden beweidetes Grünland im Talraum des Stellmoorer Quellflusses mit teilweise stark überweideten Abschnitten (kurz abgefressene Grasnarbe) und Vertrittschäden. Selten mit einigen wechselfeuchten Stellen, auf denen noch gelegentlich Sumpf-Dotterblumen, Brennender Hahnenfuß und Sumpf-Ziest wachsen, auf trockeneren Böden finden sich Hahnenfuß, Wicken, Klee, daneben Zarte Binse und Wegerich als Vertrittzeiger. Vereinzelt Weißdorn- und Holunderbüsche, am Rande der Weiden stehen gelegentlich Einzelbäume. Brutgebiet für Kiebitz und Nahrungsgebiet für verschiedene Vogelarten, auf extensiv beweideten Koppeln leben Heuschrecken.

Ergänzung:

Am Fuß der Talhänge, am Übergang zur Niederung finden sich vereinzelt und diffus quellig feuchte Bereiche mit Flutrasenvegetation.

Vorkommen an Biotoptypen

1	TF	Typ	HF	F.Anteil
2	BTYP	Biotoptyp	- gesetzl. Grundl.	
3	Zusatz	Zusatz zum Biotoptypen		
4	LRT	Lebensraumtyp		
1	1		Ja	90 %
2	GMW	Artenreiche Weide frischer bis mittlerer Standorte (2000)		
1	2			10 %
2	GFF	Flutrasen (2000)		

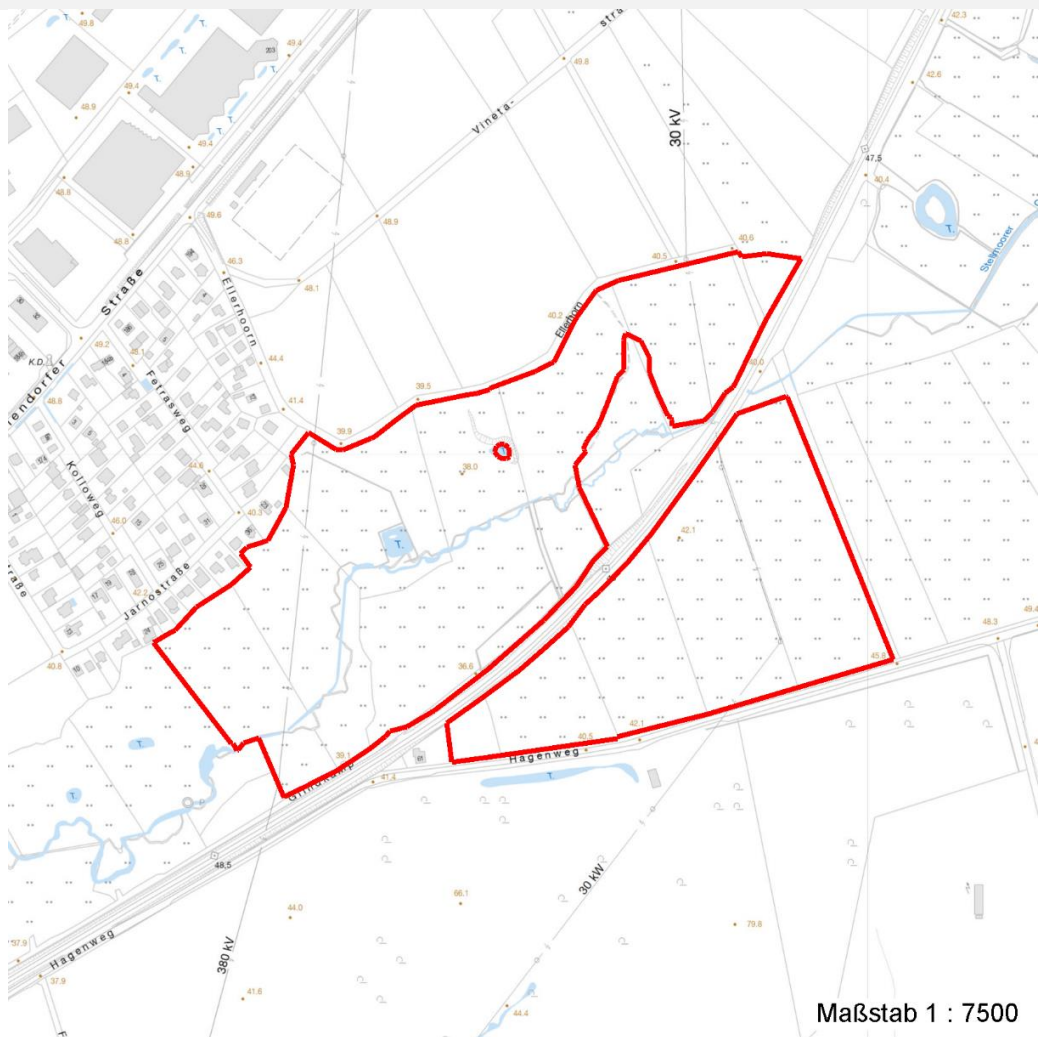
Räumliche Lage

Lagebeschreibung	Im Tal des Stellmoorer Quellflusses		
Nachbarnutzung/en			
Rechtswert (X)	578573	Hochwert (Y)	5942923
Bezirk	Wandsbek	Naturraum	Stapelfelder Jungmoränengebiet (702.00)
Stadtteil (OT-Nr.)	Rahlstedt (526)	Gemarkung	Meiendorf (541)
Digitaler Grünplan	<input type="checkbox"/> Hafengesamtgebiet	<input type="checkbox"/> Ramsargebiet	<input type="checkbox"/> EG-Vogelschutzgeb.
Ausgleichsflächen NSG / ND / LSG	<input checked="" type="checkbox"/> Biosphärenreservat	<input type="checkbox"/> Nationalpark	<input type="checkbox"/>
FFH-GEBIET	LSG Duvenstedt, Bergstedt, Lemsahl-Mellingstedt, Volksdorf und Rahlstedt [HH-2009 / Anteil: < 1%], NSG Stellmoorer Tunneltal [HH-505 / Anteil: 100%]		
Wasserschutzgebiet	Stellmoorer Tunneltal/Höltigbaum [DE 2327-302 / Anteil: 100%]		

Projekt	Biotopkartierung Hamburg	Interne Nr.	64790
		DK5 DK5-GK	7842 7844
		DK5 - Name	Meiendorf-Ost
Handlungsbedarf	Nein	Biotop-Nr. alt	70 118
Bearbeitung	BRA	Kartierung	21.09.1997
Räumliche Abbildung	Fläche	Fläche / Länge [m²/m]	210525,7676
Anzahl Abschnitte	2	Breite (lineare Abb.) [m]	

Räumliche Lage

Karte



Weitere Erhebungsbögen

Interne Nr.	Interne Nr. Zuordnung	DK5	Biotop-Nr.	Kartierung	Zuordnung	DK5 (GK)	Biotop-Nr. (alt)
64790	64866	7842	98	11.05.2006	N	7844	159
64790	64834	7842	102	17.05.2006	N	7844	168
64790	65018	7842	105	17.05.2006	N	7844	171
64790	64937	7842	106	17.05.2006	N	7844	172
64790	65052	7842	139	17.05.2006	N	7844	215
64790	64823	7842	140	17.05.2006	N	7844	216
64790	118512	7842	583	03.07.2017	N	7844	215
64790	74480	9999	3638	15.07.1986	<	7844	61

Zuordnung: N = nachfolgende Kartierung, K = weitere Kartierungen (zeitlich vorher oder nachher)

Projekt	Biotopkartierung Hamburg	Interne Nr.	64790
		DK5 DK5-GK	7842 7844
Handlungsbedarf	Nein	DK5 - Name	Meiendorf-Ost
Bearbeitung	BRA	Biotop-Nr. alt	70 118
Räumliche Abbildung	Fläche	Kartierung	21.09.1997
Anzahl Abschnitte	2	Fläche / Länge [m²/m]	210525,7676
		Breite (lineare Abb.) [m]	

Weitere Angaben

Merkmal	Wert
Auswertung	
Gefährdung / Einflüsse	Teils intensive Nutzung: Düngung, starke Beweidung mit Trittschäden
Wertgesichtspunkte	Großflächige Grünlandbereiche mit Eignung als Wiesenvogellebensraum; teils blüten- und artenreich mit Eignung als Insektenlebensraum
Bedeutung für Tiergruppe	Insekten Vögel
Maßnahmen	Bevorzugte Bereiche für eine gezielte Grünlandentwicklung und -förderung im Rahmen des Grünlandextensivierungsprogrammes

Teilflächenbeschreibung

Teilflächentyp		Teilflächen-Nr.	1
Biotoptyp	Artenreiche Weide frischer bis mittlerer Standorte (2000)	Biotoptyp	GMW
- Zusatz		- gesetzl. Grundl.	
FFH-LRT		FFH-LRT	
Beschreibung	Standort: Substrat: Erde, z.T. Niedermoor (natürlich)	Entw.potential LRT	
		Hauptfläche	Ja
		Flächenanteil	90 %
		FFH-Unters.Fläche	Nein
		Saatgutfläche	Nein

Weitere Angaben

Merkmal	Wert
Boden	
Feuchte	6 - mäßig feucht und wechselfeucht
Stickstoffgehalt	6 - mäßig stickstoffarm bis stickstoffreich
Standort, Relief	
Relief	Talraum, geneigt
Belichtung	8 - sonnig
Luft	keine Besonderheiten
Veg. - Deckg./Ant.	
Strauchschicht	10 %
1. Krautschicht	90 %
Veg. - Soziologie	
BfN Schlüssel	21.0.01.01 - Agropyro(Elymo)-Rumicion (Flut- und Feuchtpionierassen) 30.0.02.03 - Cynosurion (Weidelgras-Kammgrasweiden)

Projekt	Biotopkartierung Hamburg	Interne Nr.	64790
		DK5 DK5-GK	7842 7844
Handlungsbedarf	Nein	DK5 - Name	Meiendorf-Ost
Bearbeitung	BRA	Biotop-Nr. alt	70 118
Räumliche Abbildung	Fläche	Kartierung	21.09.1997
Anzahl Abschnitte	2	Fläche / Länge [m²/m]	210525,7676
		Breite (lineare Abb.) [m]	

Zeigerwerte der Pflanzenartenliste (Auswertung)

Standort	Belichtung	halbsonnig	7,1
Boden	Feuchte	mäßig feucht und wechselfeucht	6,1
	Stickstoff (N)	mäßig stickstoffarm bis stickstoffreich	6,2
	Reaktion	schwach sauer	6,3
Vegetation	Mahdverträglichkeit	gut schnittverträglich	7,4
Zeigerwerte	Futterwert	ausreichende Futterqualität	5,1
	Wechselfeuchteanzeiger		13
	Giftpflanzen		3
	Überschw.anzeiger		5

Pflanzenartenliste

Gruppe / Pflanzenart	MS	M	W	Vs	St	PA	Ph	Sz	VS	V	G	cf	§	Rote Liste			
														HH	ND	SH	D
Tracheobionta (Gefäßpflanzen)																	
Achillea millefolium (Gewöhnliche Schafgarbe)	7	z		-													
Agrostis capillaris (Rotes Straußgras)	7	w		-													
Agrostis stolonifera agg. (Artengruppe Ausläufer-Straußgras)	7	h		-													
Alnus glutinosa (Schwarz-Erle)	7	w		-													
Alopecurus geniculatus (Knick-Fuchsschwanz)	7	w		-													
Alopecurus pratensis (Wiesen-Fuchsschwanz)	7	w		-													
Anthoxanthum odoratum (Gewöhnliches Ruchgras)	7	w		-													
Anthriscus sylvestris (Wiesen-Kerbel)	7	w		-													
Arenaria serpyllifolia (Quendelblättriges Sandkraut)	7	w		-													
Bellis perennis (Ausdauerndes Gänseblümchen)	7	w		-													
Caltha palustris (Sumpf-Dotterblume)	7	w		-										3	3	V	V
Carex hirta (Behaarte Segge)	7	w		-													
Carex leporina (Hasenfuß-Segge)	7	w		-													
Cerastium holosteoides (Gewöhnliches Hornkraut)	7	w		-													
Cirsium arvense (Acker-Kratzdistel)	7	w		-													
Cirsium vulgare (Gewöhnliche Kratzdistel)	7	w		-													
Crataegus laevigata (Zweigrifflicher Weißdorn)	7	w		-													
Crataegus monogyna (Eingrifflicher Weißdorn)	7	w		-													
Dactylis glomerata (Wiesen-Knäuelgras)	7	w		-													
Deschampsia cespitosa (Rasen-Schmiele)	7	w		-													
Eleocharis palustris (Gewöhnliche Sumpfsimse)	7	w		-													
Elymus repens (Gewöhnliche Quecke)	7	w		-													
Epilobium lamyi (Lamys Weidenröschen)	7	w		-													
Festuca pratensis (Wiesen-Schwingel)	7	w		-													
Festuca rubra (Rot-Schwingel)	7	w		-													
Glyceria fluitans (Flutender Schwaden)	7	w		-													
Hieracium pilosella (Kleines Habichtskraut)	7	w		-													
Holcus lanatus (Wolliges Honiggras)	7	h		-													
Juncus articulatus (Glieder-Binse)	7	w		-													
Juncus tenuis (Zarte Binse)	7	w		-													
Lolium perenne (Ausdauerndes Weidelgras)	7	h		-													
Lotus pedunculatus (Sumpf-Hornklee)	7	w		-													V

Erhebungsbogen

B

Projekt	Biotopkartierung Hamburg		Interne Nr.	64790
			DK5 DK5-GK	7842 7844
Handlungsbedarf	Nein		DK5 - Name	Meiendorf-Ost
Bearbeitung	BRA	Kopie	Biotop-Nr. alt	70 118
Räumliche Abbildung	Fläche	Ja	Kartierung	21.09.1997
Anzahl Abschnitte	2		Fläche / Länge [m²/m]	210525,7676
			Breite (lineare Abb.) [m]	

Pflanzenartenliste

Gruppe / Pflanzenart	MS	M	W	Vs	St	PA	Ph	Sz	VS	V	G	cf	§	Rote Liste			
														HH	ND	SH	D
Myosotis scorpioides (Sumpf-Vergissmeinnicht)	7	w		-													V
Odontites vulgaris (Roter Zahntrost)	7	w		-										2			V
Phleum pratense agg. (Artengruppe Wiesen-Lieschgras)	7	w		-													
Plantago major (Breit-Wegerich)	7	w		-													
Poa annua (Einjähriges Rispengras)	7	h		-													
Poa trivialis (Gewöhnliches Rispengras)	7	h		-													
Potentilla anserina (Gänse-Fingerkraut)	7	w		-													
Prunella vulgaris (Kleine Braunelle)	7	w		-													
Quercus robur (Stiel-Eiche)	7	w		-													
Ranunculus acris (Scharfer Hahnenfuß)	7	w		-													
Ranunculus flammula (Brennender Hahnenfuß)	7	w		-													V
Ranunculus repens (Kriechender Hahnenfuß)	7	h		-													
Rorippa sylvestris (Wilde Sumpfkresse)	7	w		-													
Rumex acetosa (Großer Sauerampfer)	7	w		-													
Rumex crispus (Krauser Ampfer)	7	w		-													
Rumex obtusifolius (Stumpfbblätteriger Ampfer)	7	w		-													
Salix pentandra (Lorbeer-Weide)	7	w		-												3	
Sambucus nigra (Schwarzer Holunder)	7	w		-													
Sorbus aucuparia (Eberesche)	7	w		-													
Stachys palustris (Sumpf-Ziest)	7	w		-													
Stellaria graminea (Gras-Sternmiere)	7	w		-													
Taraxacum sect. Ruderalia (Artengruppe Gemeiner Löwenzahn)	7	w		-												D	
Trifolium dubium (Kleiner Klee)	7	w		-													
Trifolium repens (Weiß-Klee)	7	h		-													
Tripleurospermum perforatum (Geruchlose Kamille)	7	w		-													
Urtica dioica (Große Brennessel)	7	w		-													
Veronica serpyllifolia (Quendel-Ehrenpreis)	7	w		-													
Vicia angustifolia (Schmalblättrige Wicke)	7	w		-													
Anzahl Rote Liste Arten														3	2	5	1
Anzahl Arten														60			

MS: Mengensystem; M: Mengenangabe, W: Bewertung der Art (FFH-Monitoring), Vs: Vegetationsschicht, St: Status, PA: Autor Phänologie; Ph: Phänologie, Sz: Soziabilität, VS: Vitalitätssystem; V: Vitalität, G: Geschlecht, cf: unsichere Bestimmung, §: Schutz nach BNatSchG, HH: Rote Liste Hamburg, Nds: Rote Liste Niedersachsen, SH: Rote Liste Schleswig-Holstein, D: Rote Liste Deutschland

Teilflächenbeschreibung

Teilflächentyp		Teilflächen-Nr.	2
Biototyp	Flutrasen (2000)	Biototyp	GFF
- Zusatz		- gesetzl. Grundl.	
FFH-LRT		FFH-LRT	
Beschreibung		Entw.potential LRT	
		Hauptfläche	
		Flächenanteil	10 %
		FFH-Unters.Fläche	Nein
		Saatgutfläche	Nein

Projekt	Biotopkartierung Hamburg	Interne Nr.	64790
		DK5 DK5-GK	7842 7844
Handlungsbedarf	Nein	DK5 - Name	Meiendorf-Ost
Bearbeitung	BRA	Biotop-Nr. alt	70 118
Räumliche Abbildung	Fläche	Kartierung	21.09.1997
Anzahl Abschnitte	2	Fläche / Länge [m²/m]	210525,7676
		Breite (lineare Abb.) [m]	