

Erhebungsbogen

B

Projekt	Biotopkartierung Hamburg		Interne Nr.	65057
			DK5 DK5-GK	7842 7844
Handlungsbedarf	Nein		DK5 - Name	Meiendorf-Ost
Bearbeitung	BRA	Kopie	Biotop-Nr. alt	69 117
Räumliche Abbildung	Fläche	Nein	Kartierung	17.05.2006
Anzahl Abschnitte	1		Fläche / Länge [m²/m]	1766,8466
			Breite (lineare Abb.) [m]	

Gesetzlicher Schutz	§ 14 (2) 2.3 Feldgehölze	Schutz nur teilweise	Nein
----------------------------	---------------------------------	-----------------------------	-------------

Gesamtbewertung	7	Besonders wertvoll
– Alter	7	Biotop hohen Alters, 100 bis 200 Jahre
– Belastungsgrad	7	Flächenhaft geringe oder Vorbelastung mit schwachem Einfluß
– Ökolog. Funktion	7	Sehr hohe Bedeutung in einem Biotopkomplex, für den lokalen Biotopverbund oder als Puffer
– Seltenheit	6	Seltener Biotoptyp, ohne seltene oder bedrohte Pflges., ungesättigtes Artenspektrum, reliktsiche RL-Arten

Bestandsbeschreibung

Heterogenes Gehölz entlang einer Geländekante, etwas knickartig, jedoch nach Westen geneigt, auf rund jeweils 5 bis 6 m Breite knicktypisch bewachsen mit einer älteren Stiel-Eiche, einigen Weiden, Birken und Espen, die teils ein größeres Alter erreicht haben, mit Wuchshöhen um rund 10 m. Teilbereiche, die etwas offener sind, sind recht kräftig ruderal und nitrophytisch geprägt mit hohen Anteilen von Brennnessel und Giersch. Im Unterstand kommen vereinzelt Frühjahrsgeophyten, v.a. Große Stermiere auf. Der Bereich ist recht kräftig überprägt von eingebrachtem Astschnitt und abgelagerten organischen Abfällen, die den Bereich eutrophieren. Das Gehölz ist an ein Kleingewässer gekoppelt, in dessen Umfeld die Vegetation sich fortsetzt. Insgesamt etwas nitrophytisch, mäßig artenreich, jedoch naturnah, wenig gestört, landschaftsbereichernd.

Vorkommen an Biotoptypen

1	TF	Typ	HF	F.Anteil
2	BTYP	Biotoptyp	- gesetzl. Grundl.	
3	Zusatz	Zusatz zum Biotoptypen		
4	LRT	Lebensraumtyp		
1	1		Ja	100 %
2	HGM	Naturnahes Gehölz mittlerer Standorte (2000)		

Räumliche Lage

Lagebeschreibung	Zw. Quellfluss und Ellerhoorn		
Nachbarnutzung/en	Pferdeweiden, teils intensiv genutzt		
Rechtswert (X)	578627	Hochwert (Y)	5943004
Bezirk	Wandsbek	Naturraum	Stapelfelder Jungmoränengebiet (702.00)
Stadtteil (OT-Nr.)	Rahlstedt (526)	Gemarkung	Meiendorf (541)
Digitaler Grünplan	<input type="checkbox"/> Hafengesamtgebiet	<input type="checkbox"/> Ramsargebiet	<input type="checkbox"/> EG-Vogelschutzgeb.
Ausgleichsflächen	<input type="checkbox"/> Biosphärenreservat	<input type="checkbox"/> Nationalpark	
NSG / ND / LSG	LSG Duvenstedt, Bergstedt, Lemsahl-Mellingstedt, Volksdorf und Rahlstedt [HH-2009 / Anteil: < 1%], NSG Stellmoorer Tunneltal [HH-505 / Anteil: 100%]		
FFH-GEBIET	Stellmoorer Tunneltal/Höltigbaum [DE 2327-302 / Anteil: 100%]		
Wasserschutzgebiet			

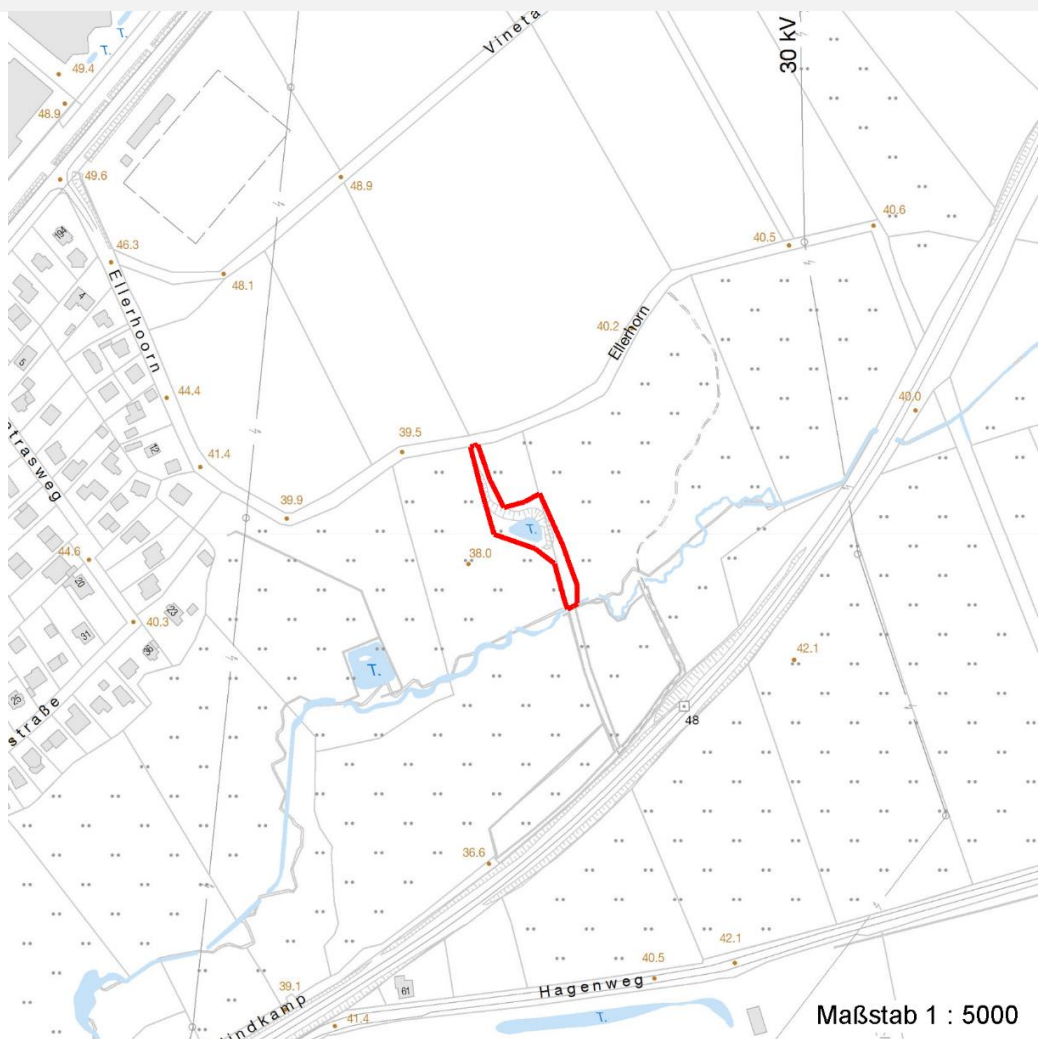
Erhebungsbogen

B

Projekt	Biotopkartierung Hamburg	Interne Nr.	65057
		DK5 DK5-GK	7842 7844
Handlungsbedarf	Nein	DK5 - Name	Meiendorf-Ost
Bearbeitung	BRA	Biotop-Nr. alt	69 117
Räumliche Abbildung	Fläche	Kartierung	17.05.2006
Anzahl Abschnitte	1	Fläche / Länge [m²/m]	1766,8466
		Breite (lineare Abb.) [m]	

Räumliche Lage

Karte



Weitere Erhebungsbögen

Interne Nr.	Interne Nr. Zuordnung	DK5	Biotop-Nr.	Kartierung	Zuordnung	DK5 (GK)	Biotop-Nr. (alt)
65057	118388	7842	500	05.09.2017	N		

Zuordnung: N = nachfolgende Kartierung, K = weitere Kartierungen (zeitlich vorher oder nachher)

Foto

Interne Nr.	Index	Dateiname	Aufnahmerichtung
3543	0	7842_69_170506_1.JPG	
3544	0	7842_69_170506_2.JPG	

Weitere Angaben

Merkmal	Wert
Auswertung	
Gefährdung / Einflüsse	Ablagerung von Astwerk und Blattwerk.

Erhebungsbogen

B

Projekt	Biotopkartierung Hamburg	Interne Nr.	65057
		DK5 DK5-GK	7842 7844
Handlungsbedarf	Nein	DK5 - Name	Meiendorf-Ost
Bearbeitung	BRA	Biotop-Nr. alt	69 117
Räumliche Abbildung	Fläche	Kartierung	17.05.2006
Anzahl Abschnitte	1	Fläche / Länge [m²/m]	1766,8466
		Breite (lineare Abb.) [m]	

Weitere Angaben

Merkmal	Wert
Wertgesichtspunkte	Recht naturnah entwickelt, dicht, ungestört, totholzreich, vermutlich Insekten- und Vogel-Lebensraum, günstige Abschirmung des Kleingewässers; Biotopkomplex
Maßnahmen	Keine, Flächen weiterhin der Sukzession überlassen.

Foto

Fotodatei	7842_69_170506_1.JPG	Fotodatei	7842_69_170506_2.JPG
Bildbeschreibung		Bildbeschreibung	
Aufnahmerichtung		Aufnahmerichtung	



Teilflächenbeschreibung

Teilflächentyp	Naturnahes Gehölz mittlerer Standorte (2000)	Teilflächen-Nr.	1
Biotoptyp		Biotoptyp	HGM
- Zusatz		- gesetzl. Grundl.	
FFH-LRT		FFH-LRT	
Beschreibung		Entw.potential LRT	
		Hauptfläche	Ja
		Flächenanteil	100 %
		FFH-Unters.Fläche	Nein
		Saatgutfläche	Nein

Erhebungsbogen

B

Projekt	Biotopkartierung Hamburg		Interne Nr.	65057	
			DK5 DK5-GK	7842	7844
Handlungsbedarf	Nein		DK5 - Name	Meiendorf-Ost	
Bearbeitung	BRA	Kopie	Nein	Biotop-Nr. alt	69 117
Räumliche Abbildung	Fläche			Kartierung	17.05.2006
Anzahl Abschnitte	1			Fläche / Länge [m²/m]	1766,8466
				Breite (lineare Abb.) [m]	

Zeigerwerte der Pflanzenartenliste (Auswertung)

Standort	Belichtung	halbsonnig bis halbschattig	5,7
Boden	Feuchte	mäßig feucht und wechselfeucht	5,7
	Stickstoff (N)	stickstoffreich	7,2
	Reaktion	neutral	6,8
Vegetation	Mahdverträglichkeit	mäßig schnittverträglich (erster Schnitt nicht vor 1. Juli)	5,1
Zeigerwerte	Futterwert	sehr geringwertiges Futter	2
	Wechselfeuchteanzeiger		4
	Giftpflanzen		2
	Überschw.anzeiger		1

Pflanzenartenliste

Gruppe / Pflanzenart	MS	M	W	Vs	St	PA	Ph	Sz	VS	V	G	cf	§	Rote Liste			
														HH	ND	SH	D
Tracheobionta (Gefäßpflanzen)																	
Aegopodium podagraria (Giersch)	7	h		-													
Ajuga reptans (Kriechender Günsel)	7	w		-													
Calystegia sepium (Zaun-Winde)	7	z		-													
Chelidonium majus (Schöllkraut)	7	w		-													
Corylus avellana (Haselnuss)	7	z		-													
Crataegus laevigata (Zweigriffliiger Weißdorn)	7	w		-													
Ficaria verna (Scharbockskraut)	7	h		-													
Glechoma hederacea (Gundermann)	7	z		-													
Hippophae rhamnoides (Sanddorn)	7	w		-													
Poa nemoralis (Hain-Rispengras)	7	z		-													
Populus tremula (Zitter-Pappel)	7	z		-													
Prunus spinosa (Schlehe)	7	z		-													
Quercus robur (Stiel-Eiche)	7	w		-													
Ranunculus auricomus agg. (Artengruppe Gold-Hahnenfuß)	7	w		-										3			
Rubus corylifolius agg. (Artengruppe Haselblattbrombeere)	7	z		-													
Rumex crispus (Krauser Ampfer)	7	w		-													
Salix caprea (Sal-Weide)	7	w		-													
Salix cinerea (Grau-Weide)	7	w		-													
Salix pentandra (Lorbeer-Weide)	7	w		-										3			
Salix purpurea (Purpur-Weide)	7	z		-													
Scrophularia nodosa (Knotige Braunwurz)	7	w		-													
Sorbus aucuparia (Eberesche)	7	w		-													
Stellaria holostea (Große Sternmiere)	7	z		-													
Urtica dioica (Große Brennessel)	7	h		-													
Anzahl Rote Liste Arten														1	1		
Anzahl Arten														24			

MS: Mengensystem; M: Mengenangabe, W: Bewertung der Art (FFH-Monitoring), Vs: Vegetationsschicht, St: Status, PA: Autor Phänologie; Ph: Phänologie, Sz: Soziabilität, VS: Vitalitätssystem; V: Vitalität, G: Geschlecht, cf: unsichere Bestimmung, §: Schutz nach BNatSchG, HH: Rote Liste Hamburg, Nds: Rote Liste Niedersachsen, SH: Rote Liste Schleswig-Holstein, D: Rote Liste Deutschland