

Erhebungsbogen

B

Projekt	Biotopkartierung Hamburg	Interne Nr.	65025
		DK5 DK5-GK	7842 7844
Handlungsbedarf	Nein	DK5 - Name	Meiendorf-Ost
Bearbeitung	BRA	Biotop-Nr. alt	63 103
Räumliche Abbildung	Fläche	Kartierung	22.09.2006
Anzahl Abschnitte	2	Fläche / Länge [m²/m]	3213,1187
		Breite (lineare Abb.) [m]	

Gesetzlicher Schutz **_ kein gesetzl. Schutz kein gesetzlich geschütztes Biotop** **Schutz nur teilweise** **Nein**

Gesamtbewertung	6	Wertvoll
– Alter	6	Biotop mittleren Alters, 50 bis 100 Jahre
– Belastungsgrad	5	Flächenhaft mittlere oder örtlich starke Belastung
– Ökolog. Funktion	7	Sehr hohe Bedeutung in einem Biotopkomplex, für den lokalen Biotopverbund oder als Puffer
– Seltenheit	5	Seltener Biotoptyp, floristisch stark verarmt, ohne seltener Pflges. od. verbr. artenreicher Biotoptyp

Bestandsbeschreibung

Offene, etwas trocken-magere, teils südexponierte Randstreifen der Bahnlinie, teils in Nachbarschaft der hier kartierten Gehölze. In diesem Teil jedoch offener, mit Rückschnitt der Gehölze. Mit teils bis zu 2 m hohen Böschungen, derzeit etwas grasreich bewachsen, teils ruderalisiert durch Pflegemaßnahmen im Bahnbereich und Ablagerungen von Astmaterial.

Vorkommen an Biotoptypen

1	TF	Typ	HF	F.Anteil
2	BTYP	Biotoptyp		- gesetzl. Grundl.
3	Zusatz	Zusatz zum Biotoptypen		
4	LRT	Lebensraumtyp		
1	1		Ja	60 %
2	AKT	Halbruderale Gras- und Staudenflur trockener Standorte (2000)		
1	2			40 %
2	HHS	Strauchhecke (2000)		

Räumliche Lage

Lagebeschreibung	An der Bahn im Nordosten		
Nachbarnutzung/en	Straße, Bahn, Wald, Baumschulflächen, Acker, Pferdeweise		
Rechtswert (X)	579134	Hochwert (Y)	5943596
Bezirk	Wandsbek	Naturraum	Stapelfelder Jungmoränengebiet (702.00)
Stadtteil (OT-Nr.)	Rahlstedt (526)	Gemarkung	Meiendorf (541)
Digitaler Grünplan	<input type="checkbox"/> Hafengesamtgebiet	<input type="checkbox"/> Ramsargebiet	<input type="checkbox"/> EG-Vogelschutzgeb.
Ausgleichsflächen NSG / ND / LSG	<input type="checkbox"/> Biosphärenreservat	<input type="checkbox"/> Nationalpark	<input type="checkbox"/>
FFH-GEBIET	LSG Duvenstedt, Bergstedt, Lemsahl-Mellingstedt, Volksdorf und Rahlstedt [HH-2009 / Anteil: 91%], NSG Stellmoorer Tunneltal [HH-505 / Anteil: 9%]		
Wasserschutzgebiet	Stellmoorer Tunneltal/Höltigbaum [DE 2327-302 / Anteil: 9%]		

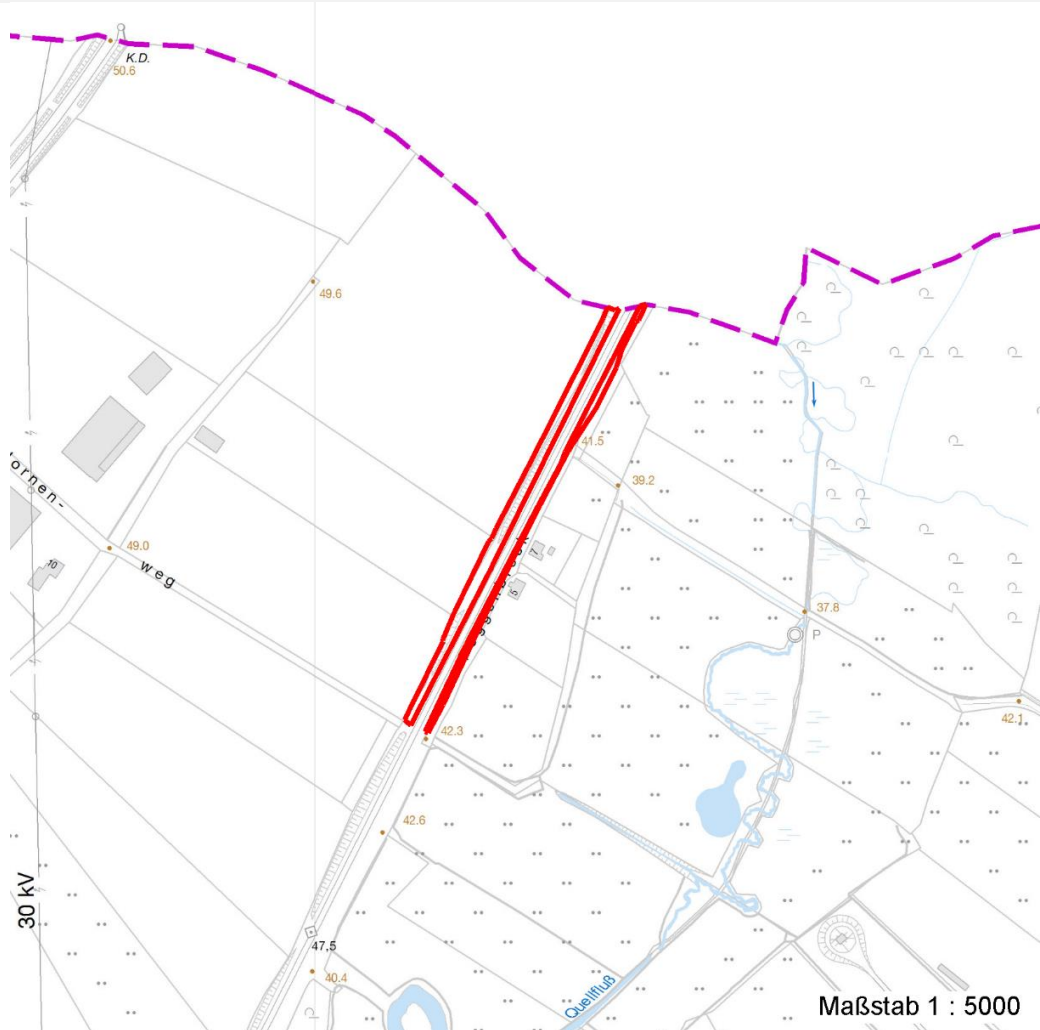
Erhebungsbogen

B

Projekt	Biotopkartierung Hamburg	Interne Nr.	65025
		DK5 DK5-GK	7842 7844
Handlungsbedarf	Nein	DK5 - Name	Meiendorf-Ost
Bearbeitung	BRA	Biotop-Nr. alt	63 103
Räumliche Abbildung	Fläche	Kartierung	22.09.2006
Anzahl Abschnitte	2	Fläche / Länge [m²/m]	3213,1187
		Breite (lineare Abb.) [m]	

Räumliche Lage

Karte



Weitere Erhebungsbögen

Interne Nr.	Interne Nr. Zuordnung	DK5	Biotop-Nr.	Kartierung	Zuordnung	DK5 (GK)	Biotop-Nr. (alt)
65025	118263	7842	63	27.06.2017	K	7844	103

Zuordnung: N = nachfolgende Kartierung, K = weitere Kartierungen (zeitlich vorher oder nachher)

Foto

Interne Nr.	Index	Dateiname	Aufnahmerichtung
18041	0	7842_63_220906_1.JPG	
18042	0	7842_63_220906_2.JPG	

Weitere Angaben

Merkmal	Wert
Auswertung	

Erhebungsbogen

B

Projekt	Biotopkartierung Hamburg	Interne Nr.	65025
		DK5 DK5-GK	7842 7844
Handlungsbedarf	Nein	DK5 - Name	Meiendorf-Ost
Bearbeitung	BRA	Biotop-Nr. alt	63 103
Räumliche Abbildung	Fläche	Kartierung	22.09.2006
Anzahl Abschnitte	2	Fläche / Länge [m²/m]	3213,1187
		Breite (lineare Abb.) [m]	

Weitere Angaben

Merkmal	Wert
Gefährdung / Einflüsse	Schmal, Störungen und Schadeinflüsse von der Bahnher; im Nordosten Pflanzung von Ziersträuchern
Wertgesichtspunkte	Artenreich, blütenreich, teils südexponiert; wertvoller Insektenlebensraum; Vorkommen gefährdeter Arten
zoologisch bedeutsame Strukturen	Blütenreiche Fluren
Bedeutung für Tiergruppe	Spontane Vegetation jeder Form
Maßnahmen	Insekten, allgemein Gelegentlich mähen, nicht düngen nicht umbrechen, nicht bepflanzen

Foto

Fotodatei 7842_63_220906_1.JPG

Bildbeschreibung
Aufnahmerichtung



Fotodatei 7842_63_220906_2.JPG

Bildbeschreibung
Aufnahmerichtung



Teilflächenbeschreibung

Teilflächentyp		Teilflächen-Nr.	1
Biotoptyp	Halbruderale Gras- und Staudenflur trockener Standorte (2000)	Biotoptyp	AKT
- Zusatz		- gesetzl. Grundl.	
FFH-LRT		FFH-LRT	
Beschreibung		Entw.potential LRT	
		Hauptfläche	Ja
		Flächenanteil	60 %
		FFH-Unters.Fläche	Nein
		Saatgutfläche	Nein

Erhebungsbogen

B

Projekt	Biotopkartierung Hamburg	Interne Nr.	65025
		DK5 DK5-GK	7842 7844
Handlungsbedarf	Nein	DK5 - Name	Meiendorf-Ost
Bearbeitung	BRA	Biotop-Nr. alt	63 103
Räumliche Abbildung	Fläche	Kartierung	22.09.2006
Anzahl Abschnitte	2	Fläche / Länge [m²/m]	3213,1187
		Breite (lineare Abb.) [m]	

Weitere Angaben

Merkmal	Wert
Boden	
Feuchte	5 - frisch und mäßig frisch
Stickstoffgehalt	5 - mäßig stickstoffarm
Standort, Relief	
Belichtung	7 - halbsonnig
Veg. - Soziologie	
BfN Schlüssel	19 - Artemisietea (Ausdauernde Stickstoff-Krautfluren) 30.0.02.01 - Arrhenatherion elatioris (Glatthaferwiesen) 40.0.01.02 - Trifolion medii (Mittelklee-Krautsäume) 48.0.04 - Fagetalia sylvaticae (Edellaub-Mischwälder und verwandte Ges.)

Zeigerwerte der Pflanzenartenliste (Auswertung)

Standort	Belichtung	halbsonnig	7,3
Boden	Feuchte	frisch und mäßig frisch	5,1
	Stickstoff (N)	mäßig stickstoffarm	5,4
	Reaktion	neutral	6,5
Vegetation	Mahdverträglichkeit	mäßig bis gut schnittverträglich (erster Schnitt nicht vor Mitte Juni)	5,9
Zeigerwerte	Futterwert	ausreichende Futterqualität	4,6
	Wechselfeuchteanzeiger		7
	Giftpflanzen		1
	Überschw.anzeiger		1

Pflanzenartenliste

Gruppe / Pflanzenart	MS	M	W	Vs	St	PA	Ph	Sz	VS	V	G	cf	Rote Liste					
													§	HH	ND	SH	D	
Tracheobionta (Gefäßpflanzen)																		
Acer campestre (Feld-Ahorn)	7	w		-														
Achillea millefolium (Gewöhnliche Schafgarbe)	7	w		-														
Aegopodium podagraria (Giersch)	7	w		-														
Agrostis capillaris (Rotes Straußgras)	7	w		-														
Alliaria petiolata (Knoblauchsrauke)	7	w		-														
Alopecurus pratensis (Wiesen-Fuchsschwanz)	7	w		-														
Anthriscus sylvestris (Wiesen-Kerbel)	7	w		-														
Arrhenatherum elatius (Glatthafer)	7	h		-														
Artemisia vulgaris (Gewöhnlicher Beifuß)	7	w		-														
Berteroa incana (Graukresse)	7	w		-														
Calamagrostis epigejos (Land-Reitgras)	7	w		-														
Campanula rotundifolia (Rundblättrige Glockenblume)	7	w		-											3			V
Carex hirta (Behaarte Segge)	7	w		-														
Cornus sanguinea (Roter Hartriegel)	7	w		-														
Corylus avellana (Haselnuss)	7	w		-														
Crataegus monogyna (Eingrifflicher Weißdorn)	7	w		-														
Dactylis glomerata (Wiesen-Knäuelgras)	7	w		-														
Elymus repens (Gewöhnliche Quecke)	7	z		-														
Epilobium ciliatum (Drüsiges Weidenröschen)	7	w		-														
Equisetum arvense (Acker-Schachtelhalm)	7	w		-														

Projekt	Biotopkartierung Hamburg		Interne Nr.	65025	
			DK5 DK5-GK	7842	7844
Handlungsbedarf	Nein		DK5 - Name	Meiendorf-Ost	
Bearbeitung	BRA	Kopie	Nein	Biotop-Nr. alt	63 103
Räumliche Abbildung	Fläche			Kartierung	22.09.2006
Anzahl Abschnitte	2			Fläche / Länge [m²/m]	3213,1187
				Breite (lineare Abb.) [m]	

Pflanzenartenliste

Gruppe / Pflanzenart	MS	M	W	Vs	St	PA	Ph	Sz	VS	V	G	cf	Rote Liste					
													§	HH	ND	SH	D	
Festuca rubra (Rot-Schwengel)	7	h		-														
Galeopsis tetrahit (Gewöhnlicher Hohlzahn)	7	w		-														
Galium album (Weißes Labkraut)	7	w		-														
Galium aparine (Kletten-Labkraut)	7	w		-														
Geranium molle (Weicher Storchschnabel)	7	w		-														
Geum urbanum (Echte Nelkenwurz)	7	w		-														
Heracleum sphondylium (Wiesen-Bärenklau)	7	w		-														
Holcus lanatus (Wolliges Honiggras)	7	w		-														
Hylotelephium telephium (Purpur-Fetthenne)	7	w		-												G		
Hypochaeris radicata (Gewöhnliches Ferkelkraut)	7	w		-														
Lamium album (Weiße Taubnessel)	7	w		-														
Lathyrus pratensis (Wiesen-Platterbse)	7	w		-														
Lysimachia vulgaris (Gewöhnlicher Gilbweiderich)	7	w		-														
Pastinaca sativa (Pastinak)	7	z		-														
Pimpinella saxifraga (Kleine Bibernelle)	7	w		-												1		V
Plantago lanceolata (Spitz-Wegerich)	7	w		-														
Plantago major major (Großer Wegerich)	7	w		-														
Poa nemoralis (Hain-Rispengras)	7	w		-														
Polygonum aviculare (Vogel-Knöterich)	7	w		-														
Prunus padus (Echte Traubenkirsche)	7	w		-														
Prunus spinosa (Schlehe)	7	w		-														
Quercus robur (Stiel-Eiche)	7	z		-														
Rubus idaeus (Himbeere)	7	w		-														
Rumex obtusifolius (Stumpfbältriger Ampfer)	7	w		-														
Senecio jacobaea (Jakobs-Greiskraut)	7	w		-														
Silene latifolia alba (Weiße Lichtnelke)	7	w		-														
Silene vulgaris (Taubenkropf-Leimkraut)	7	z		-												3		V
Sisymbrium officinale (Weg-Rauke)	7	w		-														
Solidago gigantea (Riesen-Goldrute)	7	w		-														
Stellaria graminea (Gras-Sternmiere)	7	w		-														
Stellaria holostea (Große Sternmiere)	7	z		-														
Syringa vulgaris (Gewöhnlicher Flieder)	7	w		-														
Tanacetum vulgare (Rainfarn)	7	z		-														
Taraxacum spec. (Löwenzahn)	7	w		-														
Trifolium medium (Mittlerer Klee)	7	w		-														
Trifolium pratense (Rot-Klee)	7	w		-														
Urtica dioica (Große Brennnessel)	7	w		-														
Verbascum nigrum (Schwarze Königskerze)	7	w		-														
Vicia cracca (Vogel-Wicke)	7	w		-														
Vicia hirsuta (Rauhhaarige Wicke)	7	w		-														
Vicia lathyroides (Platterbsen-Wicke)	7	w		-												2	3	V V
Vicia tetrasperma (Viersamige Wicke)	7	w		-														
Anzahl Rote Liste Arten													5	1	4	1		
Anzahl Arten													62					

MS: Mengensystem; M: Mengenangabe, W: Bewertung der Art (FFH-Monitoring), Vs: Vegetationsschicht, St: Status, PA: Autor Phänologie; Ph: Phänologie, Sz: Soziabilität, VS: Vitalitätssystem; V: Vitalität, G: Geschlecht, cf: unsichere Bestimmung, §: Schutz nach BNatSchG, HH: Rote Liste Hamburg, Nds: Rote Liste Niedersachsen, SH: Rote Liste Schleswig-Holstein, D: Rote Liste Deutschland

Erhebungsbogen

B

Projekt	Biotopkartierung Hamburg	Interne Nr.	65025
		DK5 DK5-GK	7842 7844
Handlungsbedarf	Nein	DK5 - Name	Meiendorf-Ost
Bearbeitung	BRA	Biotop-Nr. alt	63 103
Räumliche Abbildung	Fläche	Kartierung	22.09.2006
Anzahl Abschnitte	2	Fläche / Länge [m²/m]	3213,1187
		Breite (lineare Abb.) [m]	

Teilflächenbeschreibung

Teilflächentyp		Teilflächen-Nr.	2
Biotoptyp	Strauchhecke (2000)	Biotoptyp	HHS
- Zusatz		- gesetzl. Grundl.	
FFH-LRT		FFH-LRT	
Beschreibung		Entw.potential LRT	
		Hauptfläche	
		Flächenanteil	40 %
		FFH-Unters.Fläche	Nein
		Saatgutfläche	Nein