

Erhebungsbogen

B

Projekt	Biotopkartierung Hamburg	Interne Nr.	118277
		DK5 DK5-GK	7842 7844
Handlungsbedarf	Nein	DK5 - Name	Meiendorf-Ost
Bearbeitung	JSA	Biotop-Nr. alt	60 90
Räumliche Abbildung	Fläche	Kartierung	28.06.2017
Anzahl Abschnitte	1	Fläche / Länge [m²/m]	2460,0234
		Breite (lineare Abb.) [m]	

Gesetzlicher Schutz § 30 (2) 1.2 Natürliche oder naturnahe stehende Gewässer **Schutz nur teilweise** **Nein**

Gesamtbewertung	6 Wertvoll
– Alter	5 Biotop mittleren Alters, 20 bis 50 Jahre
– Belastungsgrad	6 Flächenhaft geringe oder örtlich stärkere oder Vorbelastung mit deutlichem Einfluß
– Ökolog. Funktion	7 Sehr hohe Bedeutung in einem Biotopkomplex, für den lokalen Biotopverbund oder als Puffer
– Seltenheit	6 Seltener Biotoptyp, ohne seltene oder bedrohte Pflges., ungesättigtes Artenspektrum, reliktsische RL-Arten

Bestandsbeschreibung

Ringförmig angelegtes Gewässer, zentral mit einer etwas höher gelegenen Insel. Die Insel und die Randbereiche auf ca. 2 bis 3 m Breite von dichtem Röhricht aus sehr hochwüchsigem Schilf sowie aus Weidengebüsch, aus bis zu 6 m hohen, sehr ausladenden, verschiedenen Weidenarten und Zitterpappel mit 4 m Höhe umgeben. Das Wasser ist mäßig getrübt mit Sichttiefen um ca. 0,3 m, bräunlich mit schlammigem Grund, mit nur sehr wenig erkennbarer gewässertypischer Vegetation. Derzeit wird das Gewässer, wie auch die benachbarten, von zahlreichen Libellen zur Eiablage aufgesucht. In den äußeren Randbereichen sind Seggenrieder aus v.a. Sumpfschilf entwickelt. Im Norden liegt der Gewässergrund zum Teil trocken. Hier ist offener Schlammboden vorhanden.

Vorkommen an Biotoptypen

1	TF	Typ	HF	F.Anteil
2	BTYP	Biotoptyp	- gesetzl. Grundl.	
3	Zusatz	Zusatz zum Biotoptypen		
4	LRT	Lebensraumtyp		
1	1		Ja	100 %
2	SEG	Angelegte Stillgewässer, klein, naturnah, nährstoffreich (2018)		§ 30 (2) 1.2
4	kein LRT	kein Lebensraumtyp nach FFH-Richtlinie		

Räumliche Lage

Lagebeschreibung	Westlich Stellmoorer Quellfluss, östlich Bahn		
Nachbarnutzung/en	Gehölze, Grünlandbrache		
Rechtswert (X)	579071	Hochwert (Y)	5943246
Bezirk	Wandsbek	Naturraum	Stapelfelder Jungmoränengebiet (702.00)
Stadtteil (OT-Nr.)	Rahlstedt (526)	Gemarkung	Meiendorf (541)
Digitaler Grünplan	<input type="checkbox"/> Hafengesamtgebiet	<input type="checkbox"/> Ramsargebiet	<input type="checkbox"/> EG-Vogelschutzgeb.
Ausgleichsflächen	<input type="checkbox"/> Biosphärenreservat	<input type="checkbox"/> Nationalpark	<input type="checkbox"/>
NSG / ND / LSG	NSG Stellmoorer Tunneltal [HH-505 / Anteil: 100%]		
FFH-GEBIET	Stellmoorer Tunneltal/Höltigbaum [DE 2327-302 / Anteil: 100%]		
Wasserschutzgebiet			

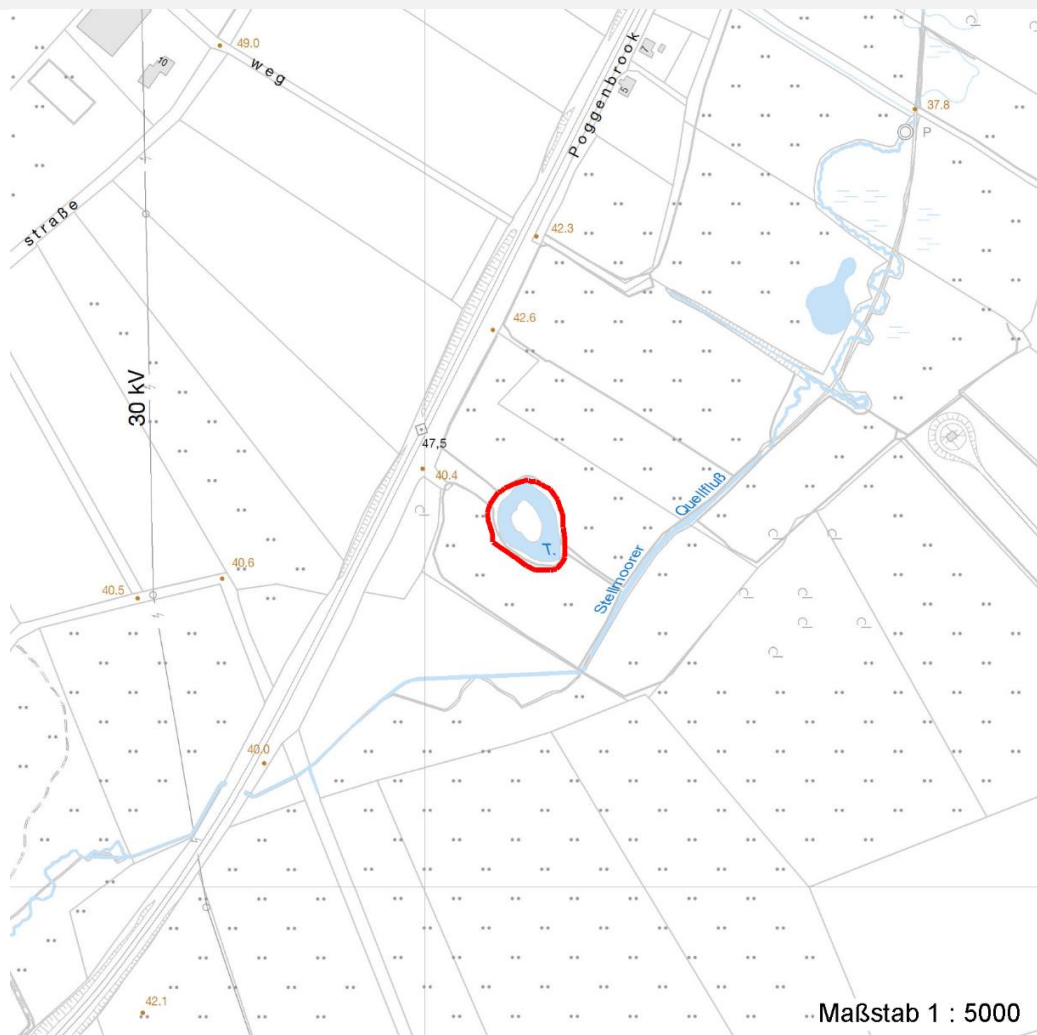
Erhebungsbogen

B

Projekt	Biotopkartierung Hamburg		Interne Nr.	118277	
			DK5 DK5-GK	7842	7844
Handlungsbedarf	Nein		DK5 - Name	Meiendorf-Ost	
Bearbeitung	JSA	Kopie	Ja	Biotop-Nr. alt	60 90
Räumliche Abbildung	Fläche		Kartierung	28.06.2017	
Anzahl Abschnitte	1		Fläche / Länge [m²/m]	2460,0234	
			Breite (lineare Abb.) [m]		

Räumliche Lage

Karte



Weitere Erhebungsbögen

Interne Nr.	Interne Nr. Zuordnung	DK5	Biotop-Nr.	Kartierung	Zuordnung	DK5 (GK)	Biotop-Nr. (alt)
118277	65047	7842	60	15.06.1986	K	7844	90
118277	65048	7842	60	24.09.1997	K	7844	90
118277	65043	7842	60	22.09.2006	K	7844	90

Zuordnung: N = nachfolgende Kartierung, K = weitere Kartierungen (zeitlich vorher oder nachher)

Foto

Interne Nr.	Index	Dateiname	Aufnahmerichtung
63905	0	7842_60_280617_1.JPG	

Weitere Angaben

Merkmal	Wert
---------	------

Auswertung

21.04.2020

Erhebungsbogen

B

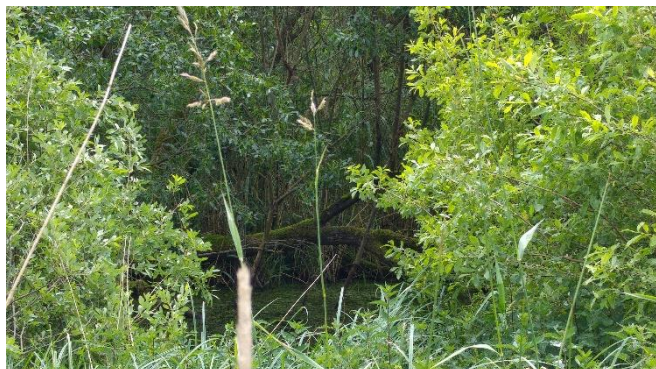
Projekt	Biotopkartierung Hamburg	Interne Nr.	118277
		DK5 DK5-GK	7842 7844
Handlungsbedarf	Nein	DK5 - Name	Meiendorf-Ost
Bearbeitung	JSA	Biotop-Nr. alt	60 90
Räumliche Abbildung	Fläche	Kartierung	28.06.2017
Anzahl Abschnitte	1	Fläche / Länge [m²/m]	2460,0234
		Breite (lineare Abb.) [m]	

Weitere Angaben

Merkmal	Wert
Gefährdung / Einflüsse	Verbuschung kann zu vollständiger Beschattung führen. Der Wasserstand im Gebiet ist derzeit ausreichend, während der Vorkartierung jedoch zu niedrig.
Wertgesichtspunkte	Sehr ungestörte Lage des Gewässers, weitgehend naturnah eingewachsen, wertvoller Lebensraum für Libellen, Vögel, eventuell Amphibien-Laichgewässer.
Bedeutung für Tiergruppe	Libellen, Vögel
Maßnahmen	Der Wasserstand im gesamten Gebiet muß gesichert werden, Austrocknungen wie 2006 müssen verhindert werden. Verbuschung des Südufers entfernen.

Foto

Fotodatei	7842_60_280617_1.JPG	Fotodatei	
Bildbeschreibung	k.A.	Bildbeschreibung	
Aufnahmerichtung		Aufnahmerichtung	



Teilflächenbeschreibung

Teilflächentyp		Teilflächen-Nr.	1
Biotoptyp	Angelegte Stillgewässer, klein, naturnah, nährstoffreich (2018)	Biotoptyp	SEG
- Zusatz		- gesetzl. Grundl.	§ 30 (2) 1.2
FFH-LRT	kein Lebensraumtyp nach FFH-Richtlinie	FFH-LRT	kein LRT
Beschreibung	keine Schwimmblattvegetation	Entw.potential LRT	
		Hauptfläche	Ja
		Flächenanteil	100 %
		FFH-Unters.Fläche	Nein
		Saatgutfläche	Nein

Erhebungsbogen

B

Projekt	Biotopkartierung Hamburg	Interne Nr.	118277
		DK5 DK5-GK	7842 7844
Handlungsbedarf	Nein	DK5 - Name	Meiendorf-Ost
Bearbeitung	JSA	Biotop-Nr. alt	60 90
Räumliche Abbildung	Fläche	Kartierung	28.06.2017
Anzahl Abschnitte	1	Fläche / Länge [m²/m]	2460,0234
		Breite (lineare Abb.) [m]	

Weitere Angaben

Merkmal	Wert
Boden	
Feuchte	9 - sehr naß
Reaktion	6 - schwach sauer
Stickstoffgehalt	5 - mäßig stickstoffarm
Standort, Relief	
Belichtung	7 - halbsonnig
Veg. - Zeigerwerte	
Mahdverträglichkeit	3 - schnittempfindlich (nur Herbstschnitt vertragend)
Futterwert	2 - sehr geringwertiges Futter
Anz. Giftpflanzen	0
Anz. Wechselfeuchtezeiger	9
Anz. Überschwemmungsz.	5

Zeigerwerte der Pflanzenartenliste (Auswertung)

Standort	Belichtung	halbsonnig	6,9
Boden	Feuchte	sehr naß	8,6
	Stickstoff (N)	mäßig stickstoffarm	5,4
	Reaktion	schwach sauer	6,1
Vegetation	Mahdverträglichkeit	schnittempfindlich (nur Herbstschnitt vertragend)	3,2
Zeigerwerte	Futterwert	sehr geringwertiges Futter	2,1
	Wechselfeuchteanzeiger		6
	Giftpflanzen		0
	Überschw.anzeiger		3

Pflanzenartenliste

Gruppe / Pflanzenart	MS	M	W	Vs	St	PA	Ph	Sz	VS	V	G	cf	Rote Liste						
													§	HH	ND	SH	D		
Tracheobionta (Gefäßpflanzen)																			
Ajuga reptans (Kriechender Günsel)	7	w																	
Calamagrostis canescens (Sumpf-Reitgras)	7	z																	
Carex acuta (Schlank-Segge)	7	w																	V
Carex acutiformis (Sumpf-Segge)	7	z																	
Cirsium palustre (Sumpf-Kratzdistel)	7	w																	
Epilobium parviflorum (Kleinblütiges Weidenröschen)	7	w																	V
Geranium palustre (Sumpf-Storchschnabel)	7	w																1	2
Holcus lanatus (Wolliges Honiggras)	7	z																	
Lathyrus pratensis (Wiesen-Platterbse)	7	w																	
Lemna minor (Kleine Wasserlinse)	7	w																	
Lonicera periclymenum (Wald-Geißblatt)	7	w																	
Myosotis scorpioides agg. (Artengruppe Sumpf-vergissmeinnicht)	7	w																	V
Phragmites australis (Schilf)	7	h																	
Populus tremula (Zitter-Pappel)	7	z																	
Rubus fruticosus agg. (Artengruppe Echte Brombeere)	7	w																	
Rumex hydrolapathum (Fluss-Ampfer)	7	w																	

Erhebungsbogen

B

Projekt	Biotopkartierung Hamburg	Interne Nr.	118277
		DK5 DK5-GK	7842 7844
Handlungsbedarf	Nein	DK5 - Name	Meiendorf-Ost
Bearbeitung	JSA	Biotop-Nr. alt	60 90
Räumliche Abbildung	Fläche	Kartierung	28.06.2017
Anzahl Abschnitte	1	Fläche / Länge [m²/m]	2460,0234
		Breite (lineare Abb.) [m]	

Pflanzenartenliste

Gruppe / Pflanzenart	MS	M	W	Vs	St	PA	Ph	Sz	VS	V	G	cf	§	Rote Liste			
														HH	ND	SH	D
Salix aurita (Ohr-Weide)	7	w															
Salix cinerea (Grau-Weide)	7	h															
Salix pentandra (Lorbeer-Weide)	7	w														3	
Urtica dioica (Große Brennessel)	7	w															
Anzahl Rote Liste Arten														2	1	3	
Anzahl Arten														20			

MS: Mengensystem; M: Mengenangabe, W: Bewertung der Art (FFH-Monitoring), Vs: Vegetationsschicht, St: Status, PA: Autor Phänologie; Ph: Phänologie, Sz: Soziabilität, VS: Vitalitätssystem; V: Vitalität, G: Geschlecht, cf: unsichere Bestimmung, §: Schutz nach BNatSchG, HH: Rote Liste Hamburg, Nds: Rote Liste Niedersachsen, SH: Rote Liste Schleswig-Holstein, D: Rote Liste Deutschland

Tierartenliste

		Rote Liste				FFH								
		B	A	S	G	HH	ND	SH	D	II	IV	V		
	1	B				A				S				
	2	Anzahl				Anzahltyp				G				
	3	Anzahl geschätzt				Geschlecht				V				
	4	Methode				Verhalten								
	5	Nachweis												
Vögel														
Acrocephalus scirpaceus (Teichrohrsänger)	1	b												
	2	1												
	3													
	4									Reviergesang/rufende Männchen				
Fulica atra (Bläßhuhn)	1	b												
	2													
	3	2-3												
	4													